



**GOVERNEMENT**

*Liberté  
Égalité  
Fraternité*



**MonDiagnostic**  
**Artificialisation**

# ***Mon Diagnostic Artificialisation***

*Le suivi de la consommation des espaces NAF et de  
l'artificialisation simple et fiable*

Philippe LORIOT

Intrapreneur de SPARTE

Chargé de mission suivi de la consommation d'espaces NAF

DDTM de la Gironde

# Les lois réglementant l'extension urbaine sans la définir

- Loi littoral du 03 janvier 1986, il y a presque 40 ans :
  - Agglomération, villages, secteurs déjà urbanisés ;
  - Bande littorale de 100 m ;
  - ...
- Loi SRU du 13 décembre 2000 ;
- Loi ENE ;
- ALUR ;



Toutes parlent de gestion économe de l'espace, de limitation de l'urbanisation, de protection des espaces Naturels, Agricoles et Forestiers

***Mais aucune ne définit ce qui se cache derrière ces mots***

*Tous les acteurs pensent parler de la même chose...*

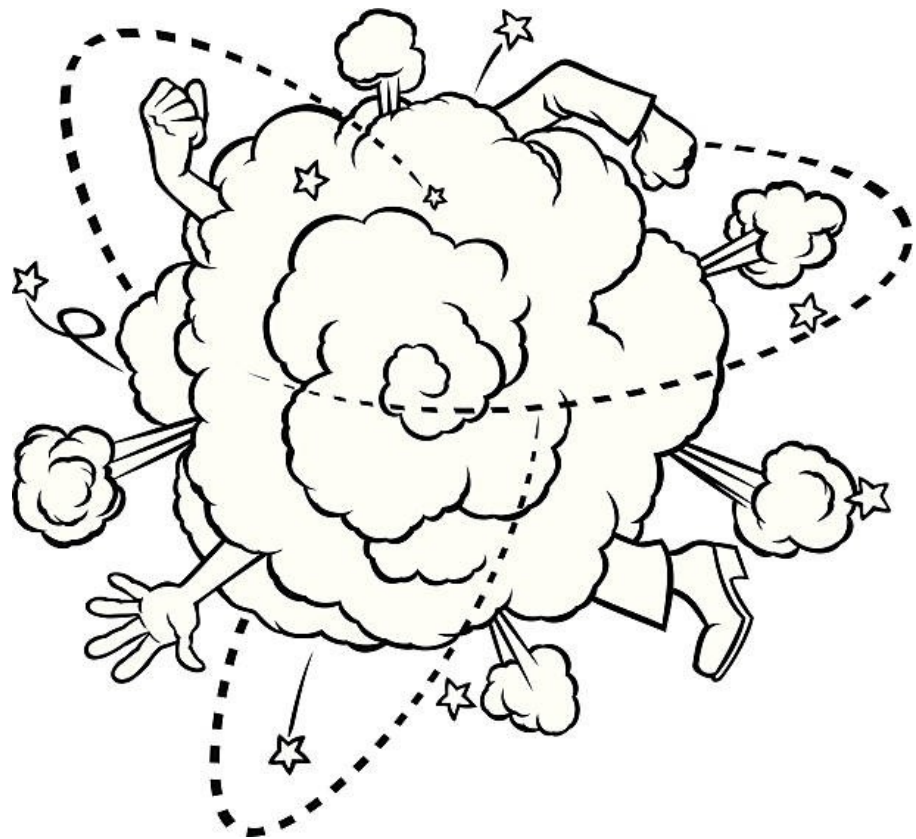


**Collectivité et acteurs locaux**



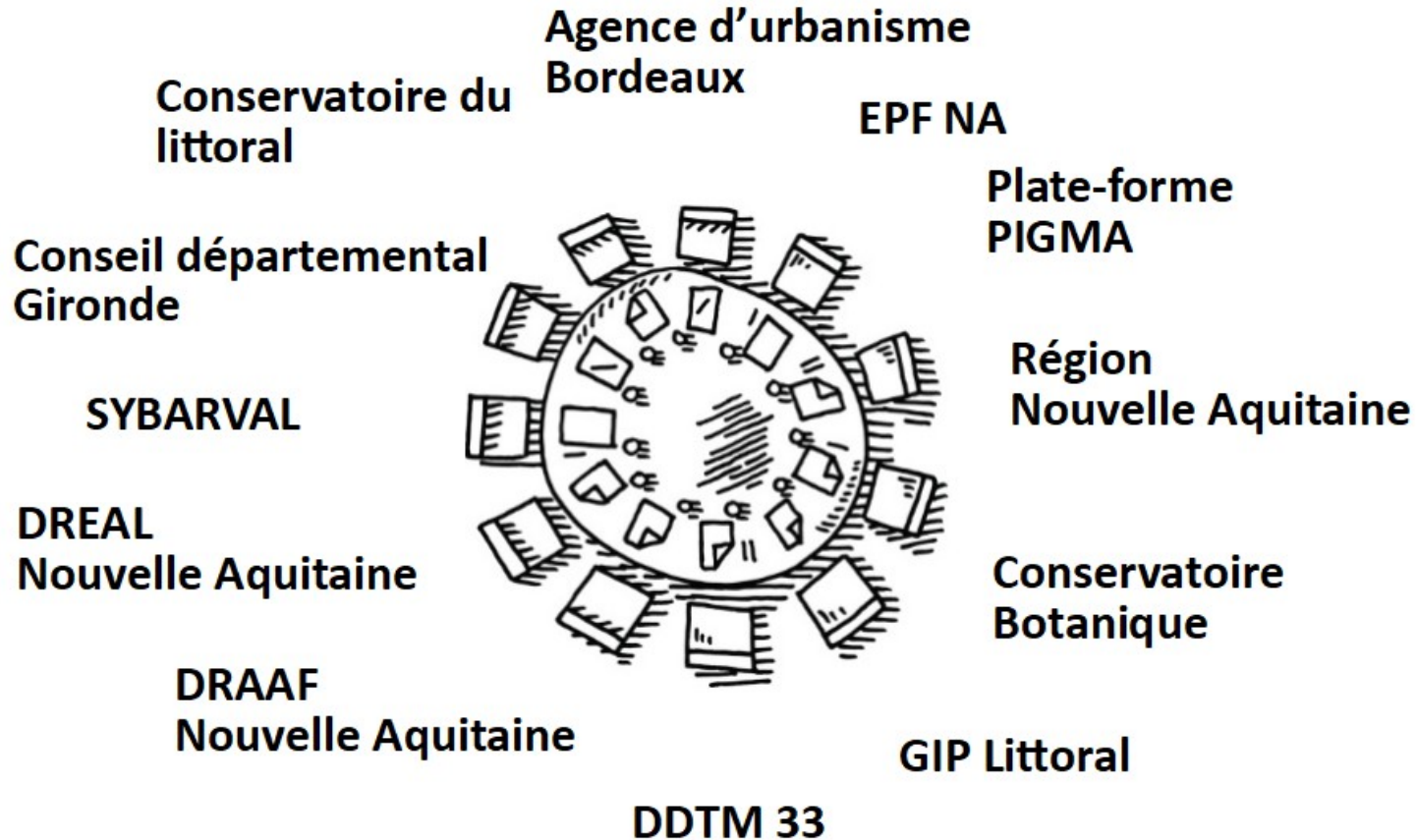
**Services de l'État**

*Ça finit en conflit...*

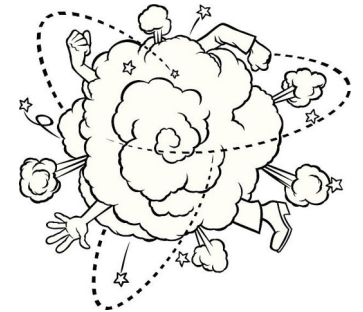


*Et parfois au tribunal*

# Alors, pour chaque “gros” projet



**C'est quoi  
L'artif / conso  
ici ?**



# Enfin ! Des définitions dans la loi C&R



Article 192 :

*Au sein des documents de planification et d'urbanisme, lorsque la loi ou le règlement prévoit des objectifs de réduction de l'artificialisation des sols ou de son rythme, ces objectifs sont fixés et évalués en considérant comme :*

- a) Artificialisée une surface dont les sols sont soit imperméabilisés en raison du bâti ou d'un revêtement, soit stabilisés et compactés, soit constitués de matériaux composites ;*
- b) Non artificialisée une surface soit naturelle, nue ou couverte d'eau, soit végétalisée, constituant un habitat naturel ou utilisée à usage de cultures.*

*Un décret en Conseil d'État fixe les conditions d'application du présent article. Il établit notamment une nomenclature des sols artificialisés ainsi que l'échelle à laquelle l'artificialisation des sols doit être appréciée dans les documents de planification et d'urbanisme.*

Article 194 :

*La consommation des espaces Naturels, Agricoles et Forestiers (NAF) est entendue comme la création ou l'extension effective d'espaces urbanisés sur le territoire concerné.*



# Et une déclinaison par décret



## ANNEXE

### À L'ARTICLE R. 101-1 DU CODE DE L'URBANISME

Catégories de surfaces	
<b>Surfaces artificialisées</b>	1° Surfaces dont les sols sont imperméabilisés en raison du bâti (constructions, aménagements, ouvrages ou installations).
	2° Surfaces dont les sols sont imperméabilisés en raison d'un revêtement (artificiel, asphalté, bétonné, couvert de pavés ou de dalles).
	3° Surfaces partiellement ou totalement perméables dont les sols sont stabilisés et compactés ou recouverts de matériaux minéraux.
	4° Surfaces partiellement ou totalement perméables dont les sols sont constitués de matériaux composites (couverture hétérogène et artificielle avec un mélange de matériaux non minéraux).
	5° Surfaces à usage résidentiel, de production secondaire ou tertiaire, ou d'infrastructures notamment de transport ou de logistique, dont les sols sont couverts par une végétation herbacée, y compris si ces surfaces sont en chantier ou sont en état d'abandon.
<b>Surfaces non artificialisées</b>	6° Surfaces naturelles qui sont soit nues (sable, galets, rochers, pierres ou tout autre matériau minéral, y compris les surfaces d'activités extractives de matériaux en exploitation) soit couvertes en permanence d'eau, de neige ou de glace.
	7° Surfaces à usage de cultures, qui sont végétalisées (agriculture, sylviculture) ou en eau (pêche, aquaculture, saliculture).
	8° Surfaces naturelles ou végétalisées constituant un habitat naturel, qui n'entrent pas dans les catégories 5°, 6° et 7°.

# Déclinable dans l'OCS GE : **OC**cupation du **Sol** à **G**rande **É**chelle



- Description du territoire très détaillée (200 m<sup>2</sup> en zone urbaine) ;
- Double vision du territoire : couverture du sol et usage du sol ;
- En cours de production nationale ;
- L'ensemble du territoire couvert mi 2025 avec deux dates (ex : 2016 et 2019 dans le Gers).



# Traduction du décret dans l'OCS GE



		Couverture du sol																
		CS1. Sans végétation							CS2. Avec végétation									
		CS1.1 Surfaces anthropisées				CS1.2 Surfaces naturelles			CS2.1 Végétation ligneuse					CS2.2 Végétation non ligneuse				
		CS1.1.1 Zones imperméables		CS1.1.2 Zones perméables		CS1.2.1 Sol nu (Sols, pierres meulières, rochers isolés, ...)	CS1.2.2 Surfaces d'eau (Eau continentale et marine)	CS1.2.3 Névés et glaciers	CS2.1.1 Formations arborées			CS2.1.2 Formations arbustives et sous-arbustives (Landes basses, formations arbustives, formations arbustives ligneuses, ...)	CS2.1.3 Autres formations ligneuses (Vignes et autres zones)	CS2.2.1 Formations herbacées (Prairies et prairies, terres arables, rizières, ...)	CS2.2.2 Autres formations non ligneuses (Lichen, mousses, bananiers, bambous, ...)			
		CS1.1.1.1 Zones bâties	CS1.1.1.2 Zones non bâties (Routes, places, parking...)	CS1.1.2.1 Zones à maâtériau minéral	CS1.1.2.2 Zones à maâtériau composite				CS2.1.1.1 Feuillus	CS2.1.1.2 Feuillus de conifères	CS2.1.1.3 Feuillus mixtes							
Usage du sol	US1 Production primaire	US1.1 Agriculture	Artif	Artif	Artif	Artif	Non Artif	Non Artif	Non Artif	Non Artif	Non Artif	Non Artif	Non Artif	Non Artif	Non Artif	Non Artif		
		US1.2 Sylviculture	Artif	Artif	Artif	Artif	Non Artif	Non Artif	Non Artif	Non Artif	Non Artif	Non Artif	Non Artif	Non Artif	Non Artif	Non Artif	Non Artif	
		US1.3 Activité d'extraction	Artif	Artif	Non Artif	Artif	Non Artif	Non Artif	Non Artif	Non Artif	Non Artif	Non Artif	Non Artif	Non Artif	Non Artif	Non Artif	Non Artif	
		US1.4 Pêche et apiculture	Artif	Artif	Artif	Artif	Non Artif	Non Artif	Non Artif	Non Artif	Non Artif	Non Artif	Non Artif	Non Artif	Non Artif	Non Artif	Non Artif	
		US1.5 Autre	Artif	Artif	Artif	Artif	Non Artif	Non Artif	Non Artif	Non Artif	Non Artif	Non Artif	Non Artif	Non Artif	Non Artif	Non Artif	Non Artif	
	US220 Production secondaire, tertiaire et usage résidentiel	US2 Secondaire	Artif	Artif	Artif	Artif	Non Artif	Non Artif	Non Artif	Non Artif	Non Artif	Non Artif	Non Artif	Non Artif	Artif	Artif	Artif	
		US2 Tertiaire	Artif	Artif	Artif	Artif	Non Artif	Non Artif	Non Artif	Non Artif	Non Artif	Non Artif	Non Artif	Non Artif	Artif	Artif	Artif	
		US2 Résidentiel	Artif	Artif	Artif	Artif	Non Artif	Non Artif	Non Artif	Non Artif	Non Artif	Non Artif	Non Artif	Non Artif	Artif	Artif	Artif	
		US4 Réseau de transport logistique et infrastructure	US4 Réseau de transport	US4.1.1 Routier	Artif	Artif	Artif	Artif	Non Artif	Non Artif	Non Artif	Non Artif	Non Artif	Non Artif	Non Artif	Non Artif	Artif	Artif
				US4.1.2 Ferré	Artif	Artif	Artif	Artif	Non Artif	Non Artif	Non Artif	Non Artif	Non Artif	Non Artif	Non Artif	Non Artif	Artif	Artif
	US4.1.3 Aérien			Artif	Artif	Artif	Artif	Non Artif	Non Artif	Non Artif	Non Artif	Non Artif	Non Artif	Non Artif	Non Artif	Artif	Artif	
	US4.1.4 Eau			Artif	Artif	Artif	Artif	Non Artif	Non Artif	Non Artif	Non Artif	Non Artif	Non Artif	Non Artif	Non Artif	Artif	Artif	
	US4.1.5 Autres Réseau de transport			Artif	Artif	Artif	Artif	Non Artif	Non Artif	Non Artif	Non Artif	Non Artif	Non Artif	Non Artif	Non Artif	Artif	Artif	
	US4.2 Services de logistique et de stockage	Artif	Artif	Artif	Artif	Non Artif	Non Artif	Non Artif	Non Artif	Non Artif	Non Artif	Non Artif	Non Artif	Artif	Artif	Artif		
	US4.3 Réseau d'utilité publique	Artif	Artif	Artif	Artif	Non Artif	Non Artif	Non Artif	Non Artif	Non Artif	Non Artif	Non Artif	Non Artif	Artif	Artif	Artif		
US6 Autre usage	US6.1 Zones en transition	Artif	Artif	Artif	Artif	Non Artif	Non Artif	Non Artif	Non Artif	Non Artif	Non Artif	Non Artif	Non Artif	Artif	Artif	Artif		
	US6.2 Zones abandonnées	Artif	Artif	Artif	Artif	Non Artif	Non Artif	Non Artif	Non Artif	Non Artif	Non Artif	Non Artif	Non Artif	Artif	Artif	Artif		
	US6.3 Sans usage	Artif	Artif	Artif	Artif	Non Artif	Non Artif	Non Artif	Non Artif	Non Artif	Non Artif	Non Artif	Non Artif	Non Artif	Non Artif	Non Artif		
	US6.4 Usage inconnu	Artif	Artif	Artif	Artif	Non Artif	Non Artif	Non Artif	Non Artif	Non Artif	Non Artif	Non Artif	Non Artif	Non Artif	Non Artif	Non Artif		

Artif	Espace artificialisé	Non Artif	Espace Non Artificialisé NAF
-------	----------------------	-----------	------------------------------

# La Loi Climat & Résilience implique un suivi plus régulier en demandant de nouveaux diagnostics aux collectivités

2009

2011

2014

2019

2021

2024

2027

2030

Pour toutes les collectivités, sans considération des procédures en cours

Bilan 2011-2021  
période de référence  
pour projection 2031

Rapport  
local tous  
les 3 ans  
minimum

Rapport  
local tous  
les 3 ans  
minimum

Rapport  
local tous  
les 3 ans  
minimum

Suivi continu de l'évolution  
de la consommation d'espaces NAF  
et de l'artificialisation des sols

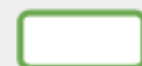
Pour une collectivité qui élabore un doc d'urbanisme entre 2019 > 2024

Unique bilan 2014 - 2024  
à l'approbation du document

Bilan 2009-2019  
(pour construire le projet de  
document d'urbanisme)

Bilan 2021 2024  
(validation  
du début de la  
trajectoire 2031)

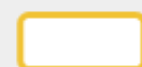
## Légende



Obligatoire  
avant Loi C&R



Obligatoire  
après Loi C&R



Recommandé  
après Loi C&R

Alors, voilà **Mon diag Artif** (ex )SPARTE

Pour **fournir un portrait** de l'artificialisation du territoire et faciliter la prise en main de l'OCS GE



**Collectivité et acteurs locaux**



**Observatoire national  
de l'artificialisation**

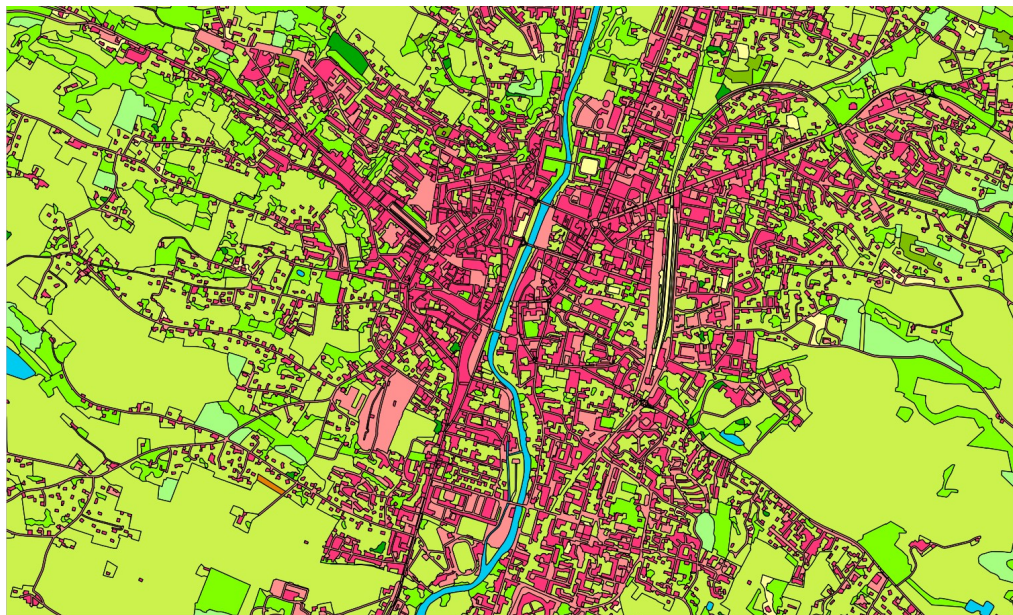


**Services de l'État**

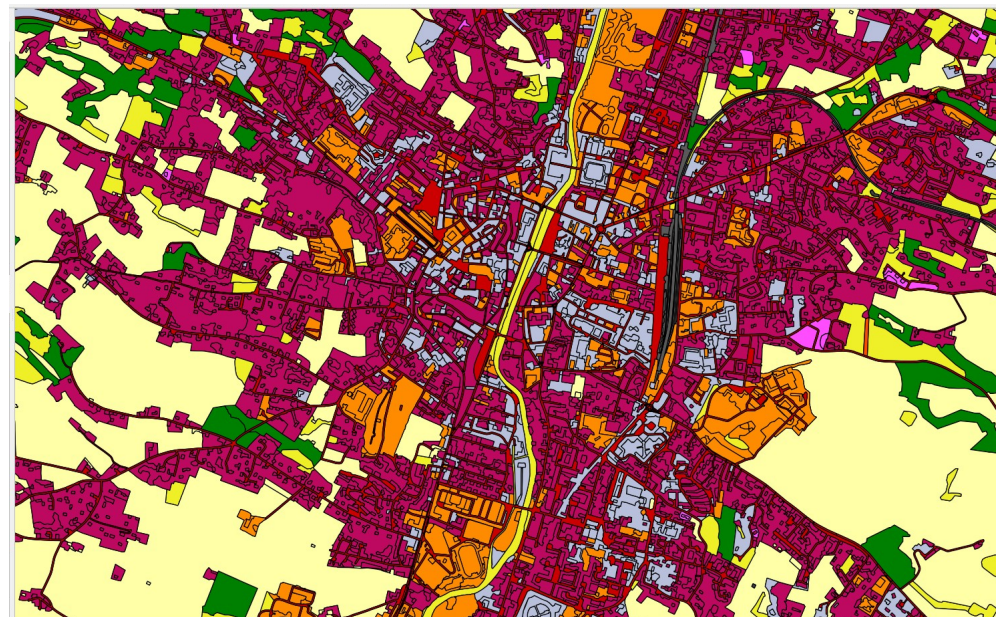


# La double vision de l'espace de l'OCS GE :

- ✓  Agricole
- ✓  Sylviculture
- ✓  Activité d'extraction
- ✓  Aquaculture et pêche
- ✓  Autre production primaire
- ✓  Autre production secondaire
- ✓  Production d'énergie thermique
- ✓  Production d'énergie biomasse
- ✓  Production d'énergie renouvelable
- ✓  Usage mixte
- ✓  Production tertiaire
- ✓  Transport routier
- ✓  Transport ferré
- ✓  Transport aérien
- ✓  Transport par voie navigable
- ✓  Autres réseaux de transport
- ✓  Services logistiques et services d'entrepôt
- ✓  Réseaux d'utilité publique
- ✓  Usage résidentiel



- ✓  CS1.1.1.1 - Zones bâties
- ✓  CS1.1.1.2 - Zones non bâties
- ✓  CS1.1.2.1 - Zones à matériaux minéraux
- ✓  CS1.1.2.2 - Zones à autres matériaux compo
- ✓  CS1.2.1 - Sols nus
- ✓  CS1.2.2 - Surfaces d'eau
- ✓  CS1.2.3 - Nèves et glaciers
- ✓  CS2.1.1.1 - Peuplements de feuillus
- ✓  CS2.1.1.2 - Peuplements de conifères
- ✓  CS2.1.1.3 - Peuplements mixtes
- ✓  CS2.1.2 - Formations arbustives et sous-arbr
- ✓  CS2.1.3 - Autres formations ligneuses
- ✓  CS2.2.1 - Formations herbacées
- ✓  CS2.2.2 - Autres formations non ligneuses



# Mon Diagnostic Artificialisation



[Créer un diagnostic](#) [Se connecter](#) [S'inscrire](#)

## Mon Diagnostic Artificialisation vous aide à analyser et maîtriser la consommation d'espaces et l'artificialisation des sols de votre territoire

Estimez la trajectoire d'une collectivité selon sa consommation d'espaces des 10 dernières années et ses projets d'aménagement à l'horizon 2031.



### Sélectionnez un territoire

Nos diagnostics sont disponibles France entière à l'échelle de la commune, EPCI, SCoT, département ou région.



### Analysez la consommation d'espaces NAF et l'artificialisation des sols via un diagnostic exportable

Graphiques, tableaux de données et cartes interactives avec les calculs recommandés par le décret.



### Pilotez la consommation d'espaces grâce à l'outil de simulation de trajectoires

Croisement de vos estimations avec l'objectif de réduction de consommation d'espaces.



### Données d'évolution des fichiers fonciers produites par le Cérama

Données issues de sources fiscales (DGFiP), et notamment de la taxe foncière puis enrichis par le Cerema. Disponible France entière et mis à jour chaque année. Production en co-maîtrise d'ouvrage avec la DGALN (Direction Générale de l'Aménagement, du Logement et de la Nature).



### OCS GE (Occupation du Sol à Grande Echelle) produite par l'IGN

Base de données vectorielle de description de l'occupation et de l'usage du sol dont les unités minimales de cartographie sont de 200m2 pour le bâti et de 500m2 pour le reste en zone urbaine. Disponible France entière à horizon 2024 et mis à jour tous les 3 ans. Production en co-maîtrise d'ouvrage avec la DGALN (Direction Générale de l'Aménagement, du Logement et de la Nature).



geoportail-urbanisme

### Données complémentaires

Mon Diagnostic Artificialisation propose des croisements avec les données de l'INSEE (population) et bientôt du Géoportail de l'urbanisme (PLU, PLUJ).

### Abonnez-vous à notre lettre d'information

Ne ratez rien de notre actualité.

Votre adresse électronique (ex. : nom@domaine.fr)

S'abonner

En renseignant votre adresse électronique, vous acceptez de recevoir nos actualités par courriel. Vous pouvez vous désinscrire à tout moment à l'aide des liens de désinscription ou en nous contactant.



Liberté  
Égalité  
Fraternité

Le code source est ouvert et les contributions sont bienvenues. [Voir le code source](#)

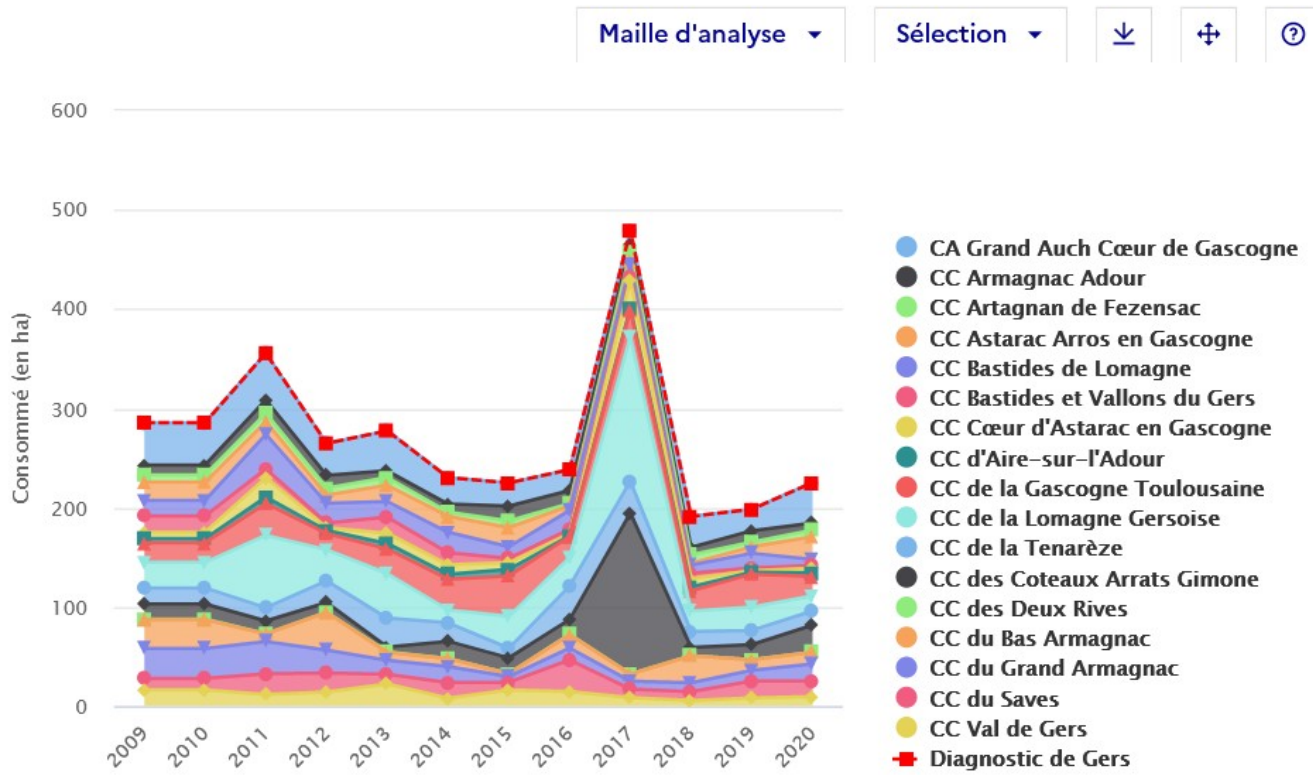
[logfrance.gouv.fr](https://logfrance.gouv.fr) [gouvernement.fr](https://gouvernement.fr) [service-public.fr](https://service-public.fr) [data.gouv.fr](https://data.gouv.fr)

[Accessibilité: non conforme](#) | [Mentions légales](#) | [Données personnelles](#) | [Statistiques](#) | [Documentations](#) | [Contactez-nous](#)

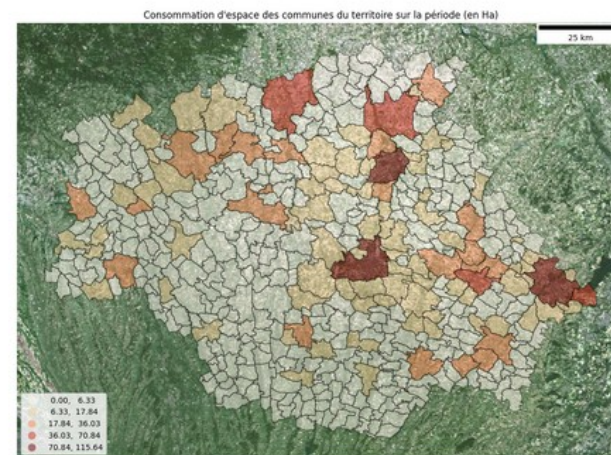
Sauf mention contraire, tous les textes de ce site sont sous licence etalab-2.0



# Consommation d'espaces sur le territoire

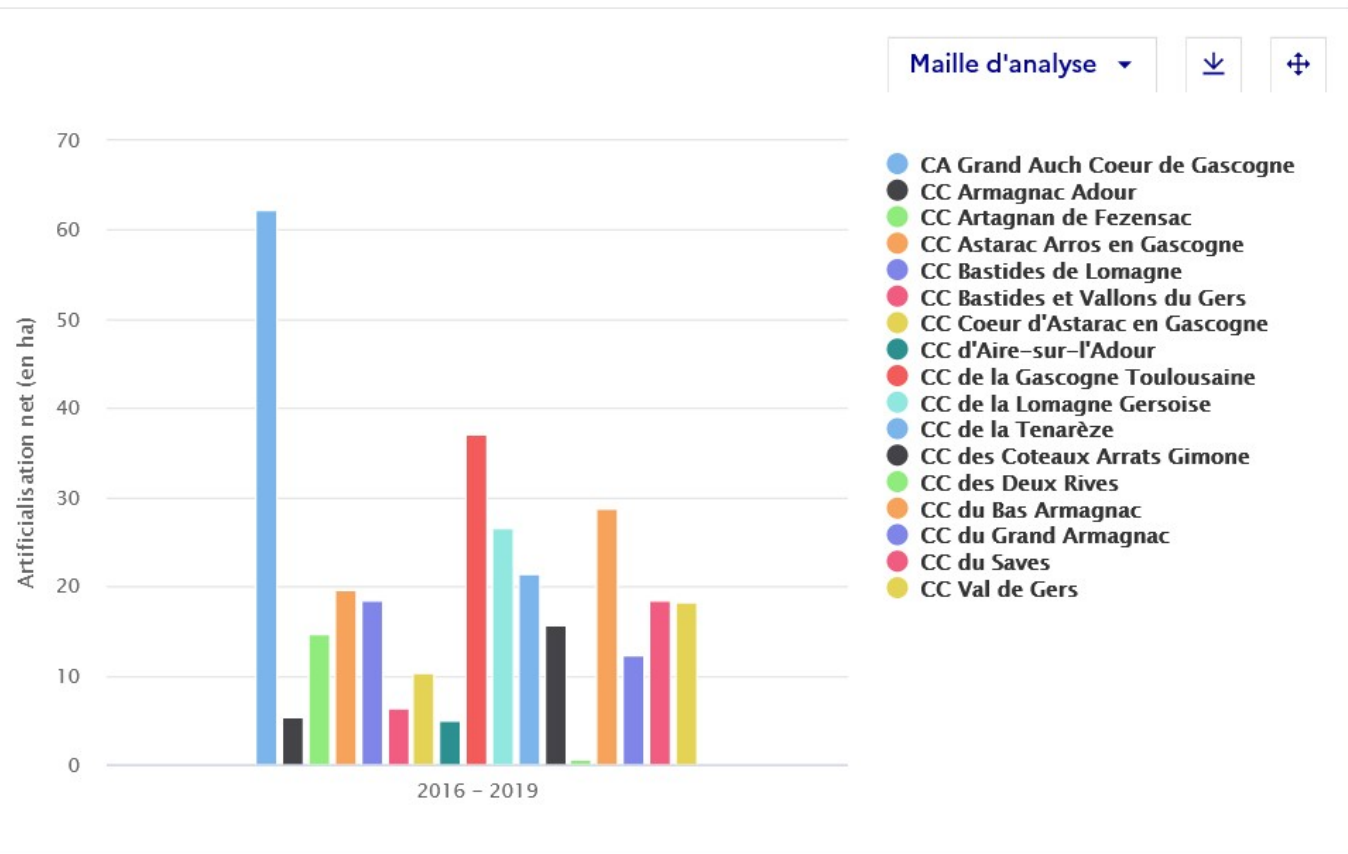


Carte consommation d'espaces des communes du territoire sur la période (en Ha)

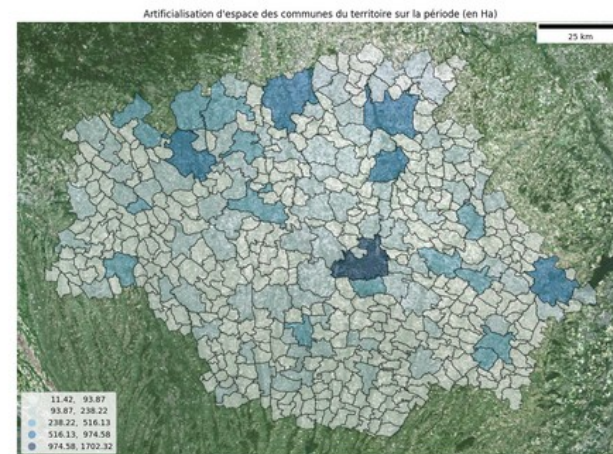


Données ▼

# Artificialisation annuelle des communes du territoire



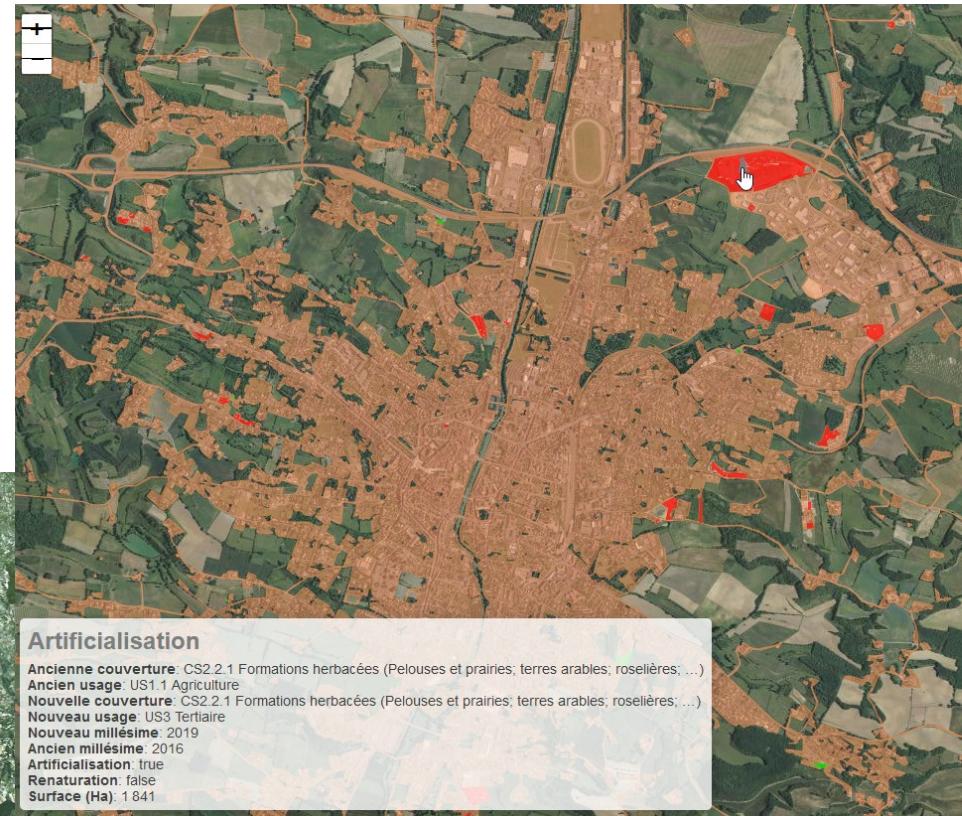
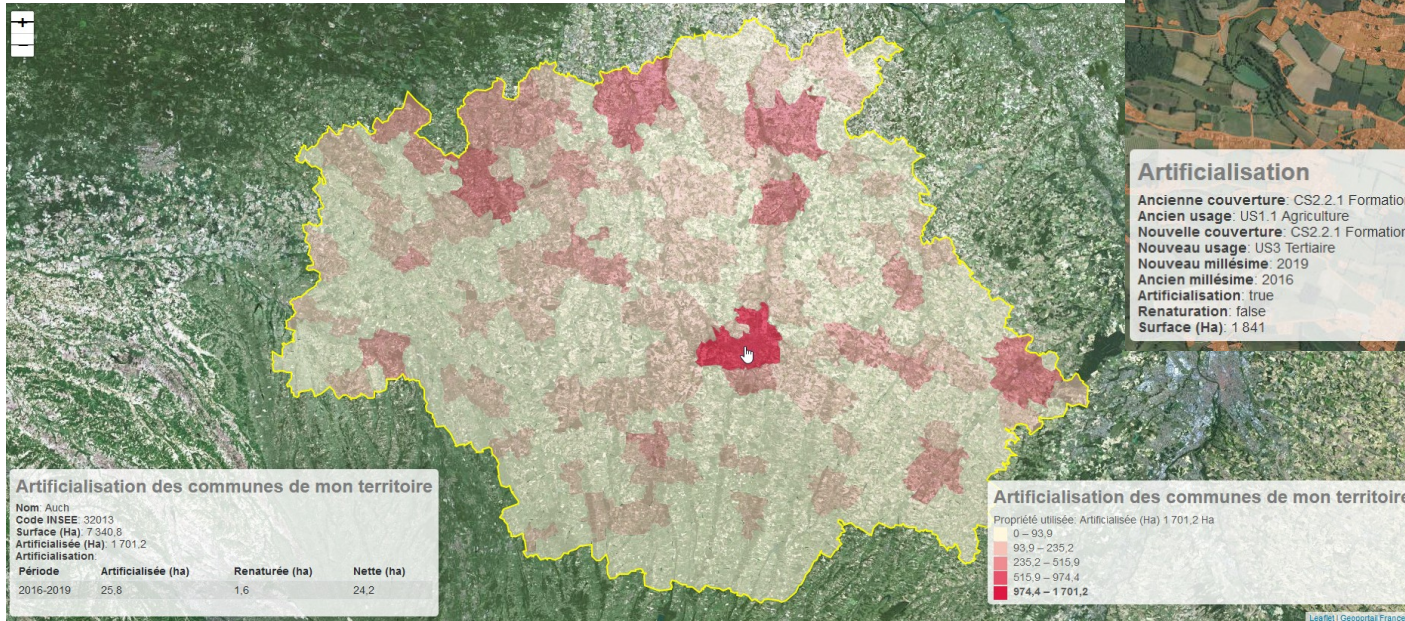
## Carte artificialisation d'espaces des communes du territoire sur la période (en Ha)





# Cartographie interactive

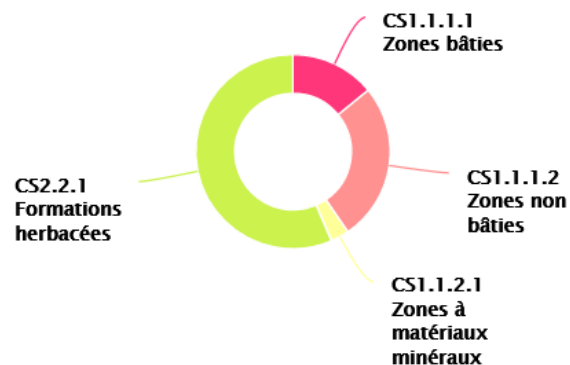
## Ex : artificialisation



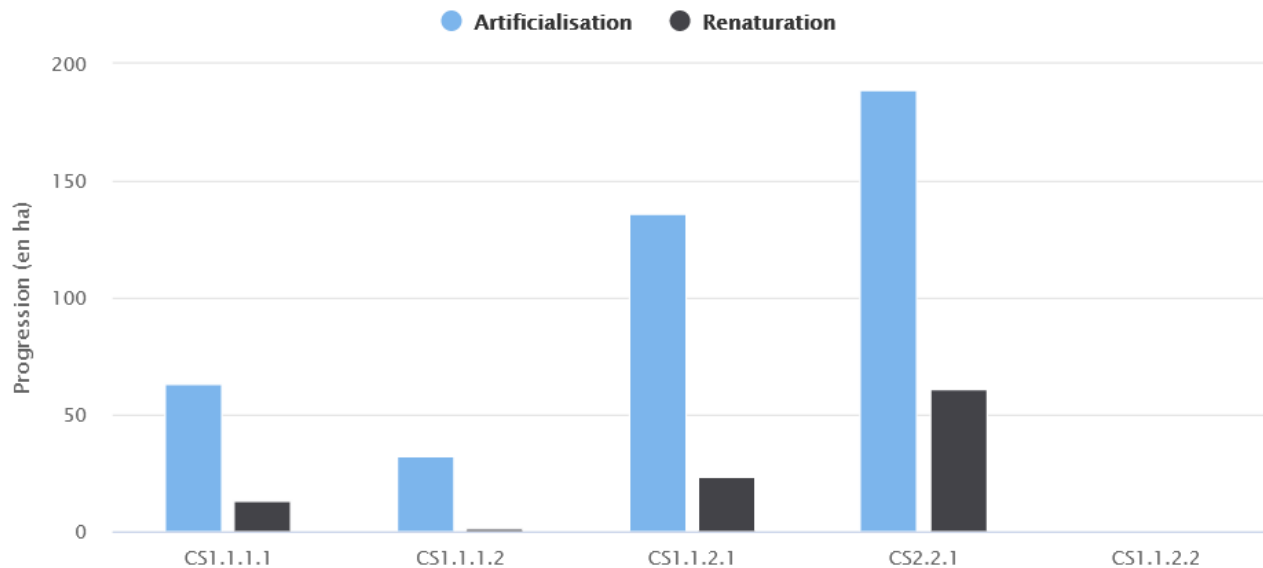
# Détails de l'artificialisation entre 2016 et 2019

## Grandes familles de couverture des sols des espaces artificialisés

Surfaces artificialisées par type de couverture en 2019

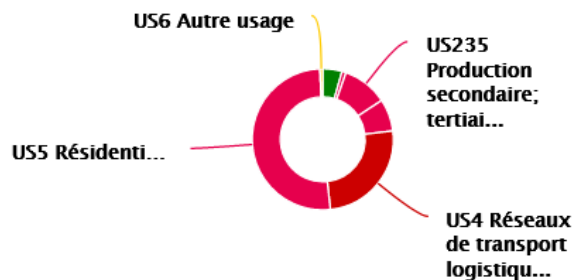


Evolution des surfaces artificielles par type de couverture de 2016 à 2019

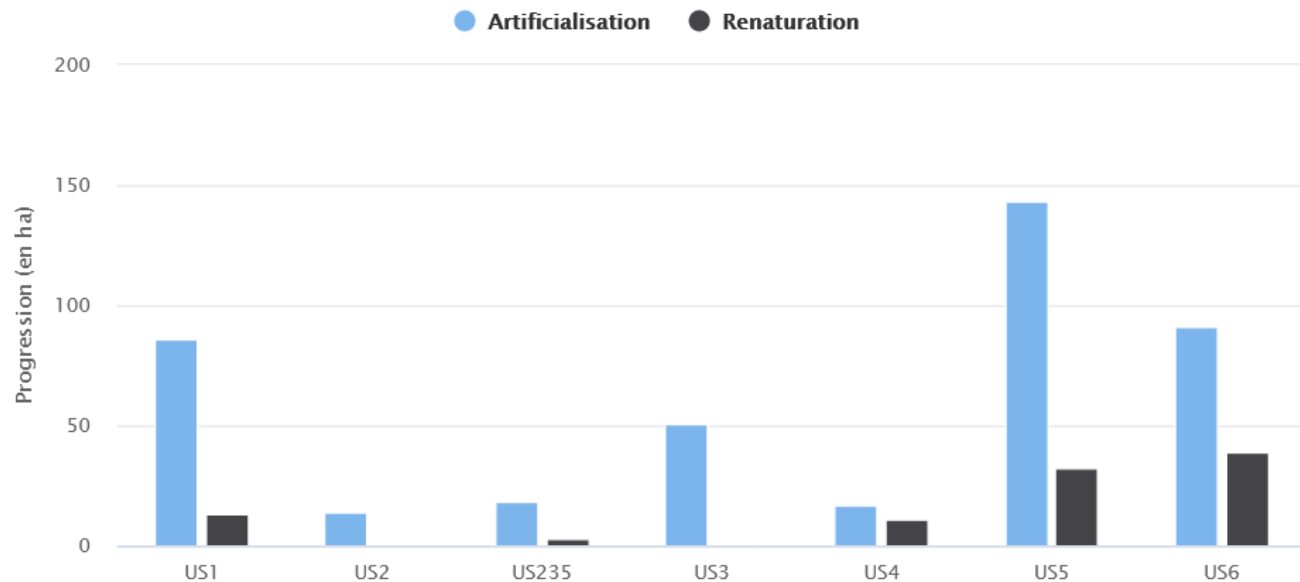


# Grandes familles d'usages du sol des espaces artificialisés

Surfaces artificialisées par type d'usage en 2019



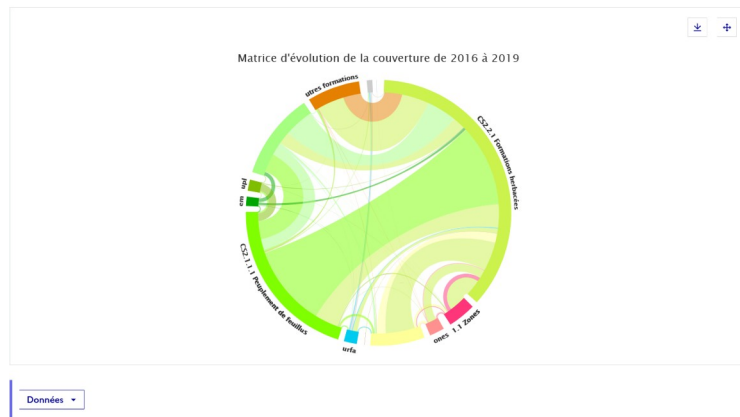
Evolution des surfaces artificielles par type d'usage de 2016 à 2019





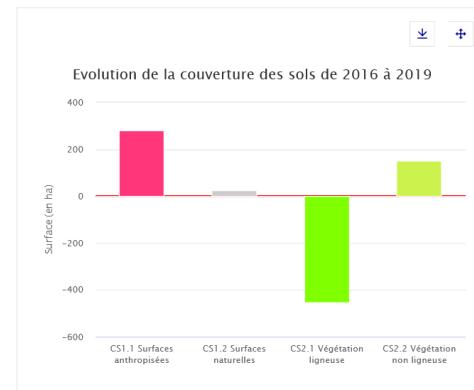
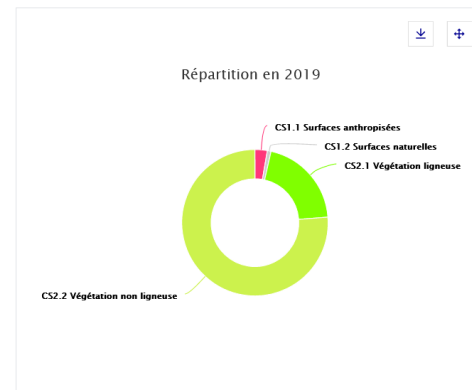
# Mon Diag Artif : OCS GE Couverture

Matrice de passage de 2016 à 2019 :



## Couverture du sol

### Répartition



	N/A	1.1.1.1	1.1.1.2	1.1.2.1	1.1.2.2	1.2.1	1.2.2	2.1.1.1	2.1.1.2	2.1.1.3	2.1.2	2.1.3	2.2.1	Total
<b>N/A Inconnu</b>	0,00	0,00	0,00	0,00	0,00	0,00	0,00	0,00	0,00	0,00	0,00	0,00	0,00	0,00
<b>1.1.1.1 Zones bâties</b>	0,00	11,00	3,45	4,10	0,02	0,00	0,05	1,33	0,01	0,02	0,09	0,05	23,30	43,42
<b>1.1.1.2 Zones non bâties</b>	0,70	7,99	5,87	2,32	0,00	0,00	0,00	0,19	0,00	0,00	0,00	0,01	3,98	21,05
<b>1.1.2.1 Zones à matériaux minéraux</b>	0,37	13,92	14,88	16,74	0,00	0,00	3,59	4,35	0,02	0,00	0,24	0,11	54,36	108,59
<b>1.1.2.2 Zones à autres matériaux compo...</b>	0,00	0,00	0,00	0,19	0,00	0,00	0,00	0,00	0,00	0,00	0,00	0,00	0,71	0,90
<b>1.2.1 Sols nus</b>	0,00	0,00	0,00	0,00	0,00	0,00	11,97	2,05	0,00	0,00	2,53	0,00	2,84	19,39
<b>1.2.2 Surfaces d'eau</b>	0,00	0,00	0,00	4,89	0,00	5,20	0,41	0,60	0,00	0,00	0,77	0,00	5,18	17,05
<b>2.1.1.1 Peuplement de feuillus</b>	0,00	3,43	0,89	11,57	0,00	3,37	6,50	98,73	1,45	9,03	112,38	10,76	498,39	756,50
<b>2.1.1.2 Peuplement de conifères</b>	0,00	0,03	0,07	1,05	0,00	0,00	0,32	4,65	0,61	0,00	21,72	0,00	14,78	43,24
<b>2.1.1.3 Peuplement mixte</b>	0,00	0,09	0,00	0,00	0,00	0,00	0,00	45,19	2,40	0,55	2,80	0,37	3,93	55,35
<b>2.1.2 Formations arbustives et sous-...</b>	0,00	0,52	0,54	11,56	0,00	0,00	1,12	65,32	2,89	0,56	21,71	3,37	181,89	289,48
<b>2.1.3 Autres formations ligneuses</b>	0,00	0,65	1,02	1,51	0,00	0,00	0,29	3,03	0,00	0,00	0,00	0,00	109,57	116,07
<b>2.2.1 Formations herbacées</b>	0,07	102,46	49,11	177,88	1,39	0,24	28,20	142,20	2,42	0,54	75,95	165,33	308,58	1 054,38
<b>Total</b>	1,14	140,10	75,85	231,81	1,41	8,81	52,45	367,65	9,81	10,70	238,19	179,99	1 207,50	2 525,41

# Croisement avec les DU du GPU

## Synthèse des zonages d'urbanisme

Type de zone	Nombre de zones	Surface totale	Surface artificielle (2019)	Taux de remplissage (2019)	Artificialisation (2016 à 2019)
A	22	4 300,7 ha	174,4 ha	4,1%	-0,1 ha
AUc	19	156,2 ha	22,7 ha	14,5%	3,9 ha
AUs	8	108,1 ha	12,1 ha	11,2%	0,0 ha
N	279	3 640,3 ha	408,4 ha	11,2%	2,5 ha
U	98	1 469,4 ha	1 189,8 ha	81,0%	17,0 ha

Les types de zone d'après le Standard CNIG PLU v2022 - rev. octobre 2022:

**U** : zone urbaine

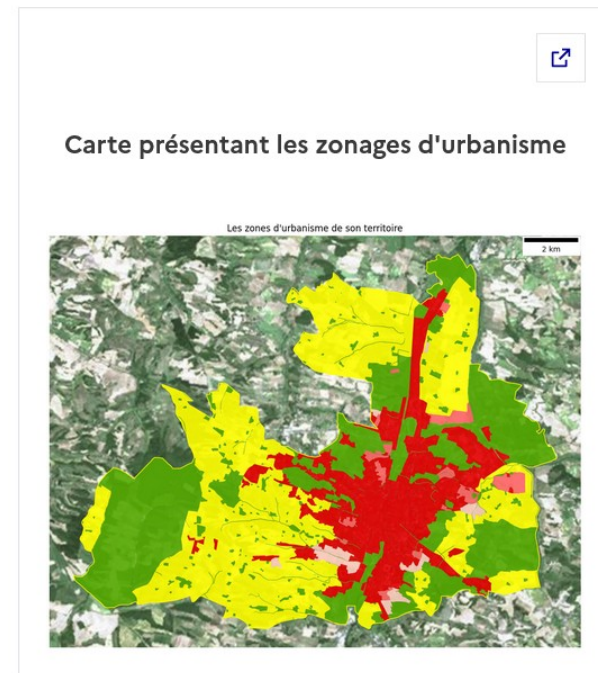
**AUc** : zone à urbaniser

**AUs** : zone à urbaniser bloquée

**A** : zone agricole

**N** : zone naturelle

Données ▾



# Croisement avec les DU du GPU



## Détail de la zone urbaine

Surface de la zone: 13,0 ha

Période demandée: De 2011 à 2020

Type de zone zone: U Libellé: UYZ1

Libellé long: Zone d'activités commerciales

Sur la période demandée, l'OCS GE couvre de 2016 à 2019.

**12,8 ha**

Surface artificialisée en 2019

## **Demain... :**

- Amélioration de la trajectoire
- Export SIG et/ou API
- Intégration des nouveaux départements OCS GE
- Croisement avec :
  - Les SUP dont PPR
  - Données de l'INAO
  - Zonages environnementaux
  - ...



# Des tableaux de bord et cartes interactives pour piloter sa trajectoire d'évolution des sols conformément à la Loi C&R sont accessibles sur Mon Diagnostic Artificialisation

Service disponible

Sur <https://mondiagnosticartificialisation.beta.gouv.fr/>

