

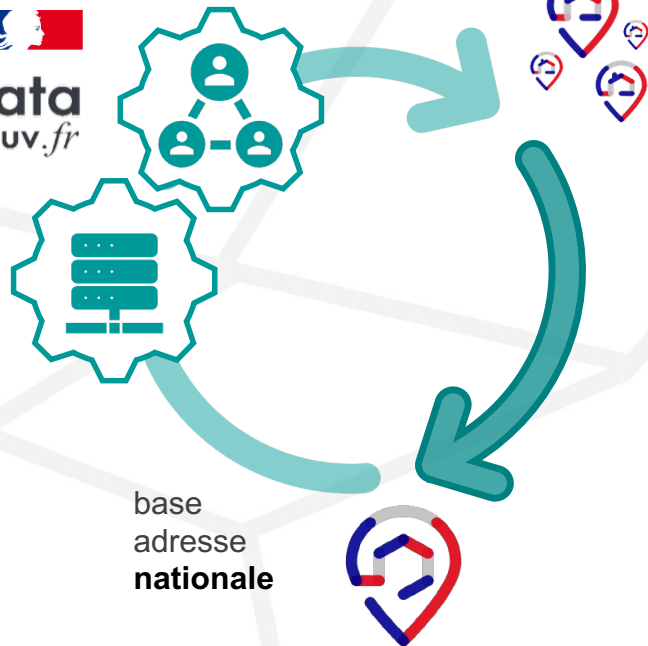
L'adressage en Occitanie

Il se passe
quoi en 2023 ?

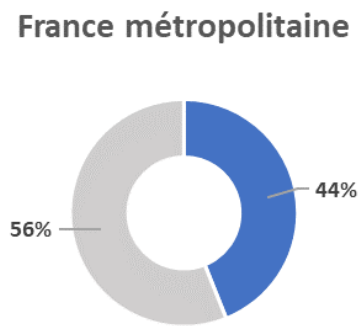
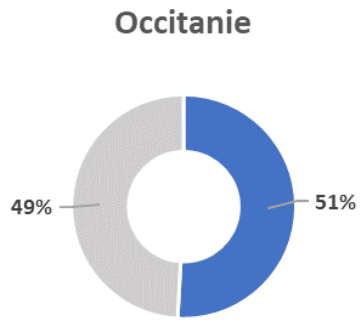
Gabriel Poujol - OPenIG



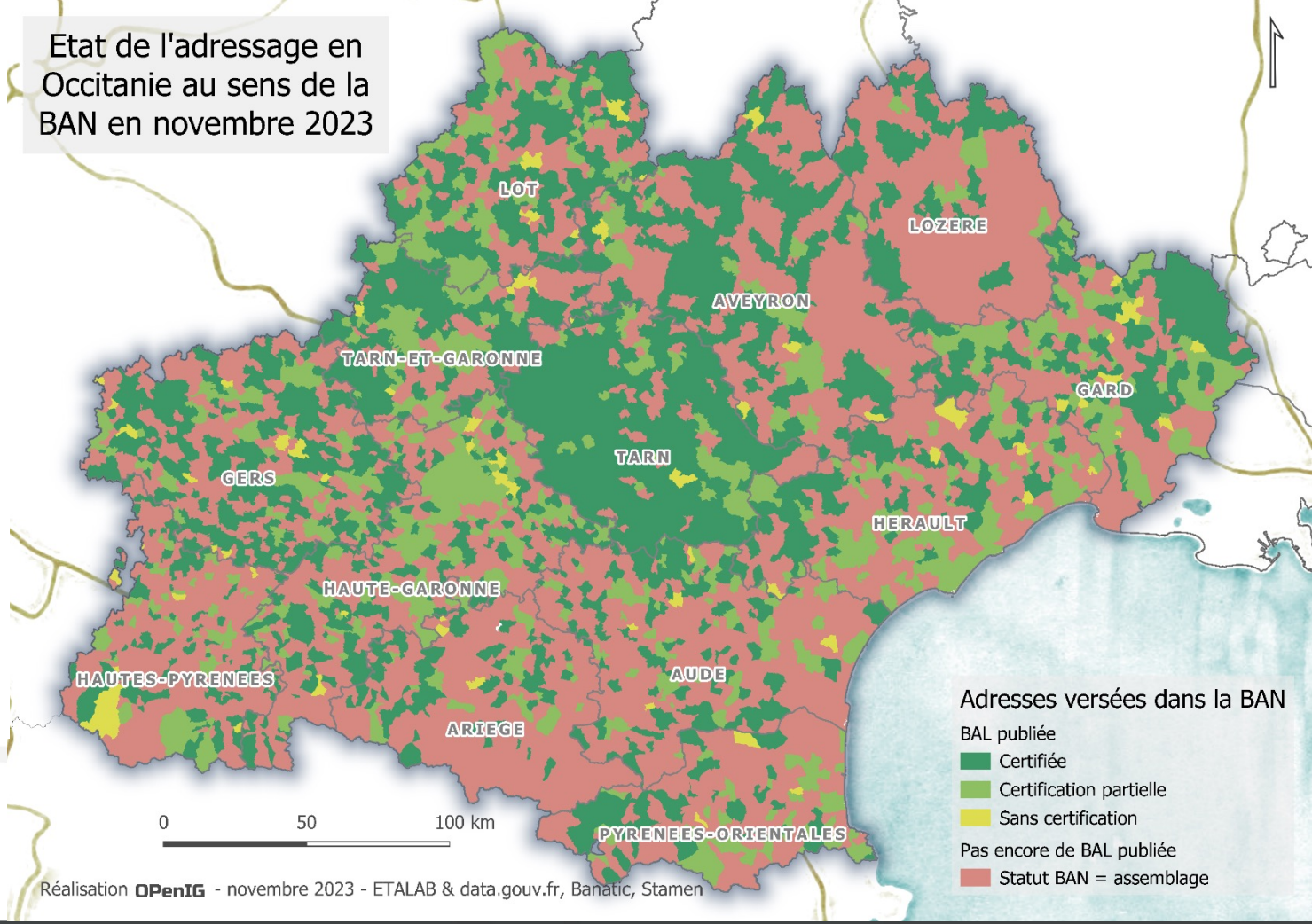
data
gouv.fr



Etat de l'adressage en Occitanie au sens de la BAN en novembre 2023



- Communes couvertes
- Communes restantes



- ### Adresses versées dans la BAN
- BAL publiée
 - Certifiée
 - Certification partielle
 - Sans certification
 - Pas encore de BAL publiée
 - Statut BAN = assemblage

Adressage : enjeux et législation



Enjeux : des adresses de qualité pour : sécurité, fibre et autres réseaux, DGF, dernier km, service public de la donnée (etc.)



Loi 3DS :

- **Commune au centre** : l'adressage = compétence communale
- **Dites-le 1 fois** : BAN remplie = pas d'autre déclaration exigible



Quand ? (décret du 11 aout 2023)

- **Janv. 2024** communes > 2000 hab. doivent avoir initié une BAL
- **Juin 2024** communes < 2000 hab. doivent avoir initié une BAL
- **Juin 2024** communes > 2000 hab. exonérées de déclarations des adresses aux impôts fonciers ou au cadastre

Nombreuses ressources en ligne

Réglementation

[Courrier du premier ministre donnant mandat à la](#)

[DINUM sur la Base Adresses Nationale](#)

[Art 169 de la loi 3DS](#)

[Décret d'application de la loi 3DS, publié le 11/08 2023](#)

[Billet d'un avocat relatif au décret \(daté du 15/08/2023\)](#)

Accompagnement

[Guide des bonnes pratiques](#)

[La fibre arrive dans ma commune](#)

[Documentation BAN/BAL](#)

[Guide éditeur BAL](#)

[Décider du nom d'un lieu](#)



adresse.data.gouv.fr
Le site national de l'adresse

Mode opératoire

Protocole technique : BAL → BAN opérationnel
via **éditeur national**, **APIs**, **datagouv.fr**, etc.

Accompagnement : EPCI, CD, OPenIG, privé,
forum national

Ce que propose OPenIG (signataire charte BAL)

1. De la **communication** : cf. notre **brochure élus et décideurs**
2. **Sensibiliser** les CD / EPCI / communes en **b2b**
3. Appui au **diagnostic**
4. **Accompagnement** et suivi dans la prise en main du **portail mes-adresses.data.gouv.fr**



16 novembre 2023

BAN/BAL : où en est-on en Occitanie ?

« Il n'y a pas de politique publique sans connaissance du territoire. Il n'y a pas de connaissance du territoire sans information géographique. Il n'y a donc pas de travail (des élus) sans mutualisation des efforts, et OPenIG est là pour cela. »
Bertrand Monthebert, Président d'OPenIG

Rôle d'OPenIG

OPenIG est une association loi 1901 qui offre la Région Occitanie depuis 1994 par et pour ses adhérents, issus majoritairement des collectivités et EPCI. Nous mutualisons outils et compétences autour du service public de la donnée géographique.

Pour accompagner les communes sur l'adresse, des tiers de confiance dits "chefs de file" rattachés à la commune. Ce sont localement des EPCI et des Syndicats, ou encore OPenIG à l'échelle régionale. Ils ont adopté la Charte Base Adresse Locale qui les recense sur adresse.data.gouv.fr.

OPenIG a pour rôle de sensibiliser et d'informer ces chefs de file et les communes, afin d'améliorer la qualité du référentiel d'adresse et promouvoir ses usages.

Une question ?

04 67 55 86 54

www.openig.org

contact@openig.org

@OPenIG

@IDG_OPenIG

OPenIG
Occitanie Pyrénées en Intelligence Géomatique
Maison de la Télédetection
500 Rue Jean François Breton
34090 Montpellier

Nat pour être sur votre territoire

L'information géographique en Occitanie

Pour vous, élu.e local.e, DGS d'une commune, secrétaire de mairie :

L'adresse, une compétence communale obligatoire



Secours retardés, erreur GPS, colis non livrés...
L'adresse est au cœur de notre quotidien.



L'importance de l'adresse pour les citoyens

Être sécurisé

Les services de secours cherchent à me localiser pour me venir en aide : une adresse mal référencée par la commune expose à un risque supplémentaire lorsque chaque minute compte.

Avoir accès au service public

J'ai des difficultés à savoir où se trouve le médecin, l'hôpital, la Poste la plus proche.

Être livré

Le transporteur doit savoir où j'habite en saisissant mon adresse dans son GPS.

Être raccordé à la fibre

Les opérateurs ont besoin de connaître mon adresse pour savoir si je suis éligible et venir me raccorder au réseau.

Implantation professionnelle

Je suis un professionnel et je souhaite m'implanter dans la région, mais j'ai du mal à définir ma zone de chalandise.

Le principe « Dites-le nous une fois »

Réaffirmé le 26 septembre 2021 par la Ministre de la Transformation et de la Fonction publiques, il sera mis en place progressivement dans toutes les administrations. La démarche est simple : vous saisissez une fois pour toutes les adresses de votre commune dans votre Base Adresse Locale, et déposez cette dernière dans la Base Adresse Nationale. Cette dernière est ainsi rapidement mise à jour et tous les organismes (impôts, services de secours, de navigation et autres) peuvent alors en profiter.



La loi « 3DS » confirme que les communes sont seules responsables de la création des voies et des adresses par l'intermédiaire du conseil municipal qui gère la dénomination des noms de rues.

OPenIG vous accompagne pour répondre à cette obligation réglementaire par :
• une campagne de sensibilisation
• un appui pour les chefs de file
• des ateliers de prise en main de l'éditeur

3DS : Différenciation, décentralisation, déconcentration et simplification

Nos témoignages



« En tant qu'acteur public, beaucoup de mes actions dépendent de l'adresse. J'ai donc besoin de pouvoir me fier à un référentiel adresse unique et partagé. C'est urgent et indispensable pour garantir une égalité de traitements, la sécurité de l'ensemble de nos usagers et pour permettre l'accomplissement de nos missions de service public. »

Elodie Solé, Communauté d'agglomération du Grand Narbonne
Direction Géomatique



« Grâce à OPenIG, les référents de nos communes ont été formés à l'utilisation du portail mes-adresses.data.gouv.fr. Beaucoup d'entre elles étaient en difficulté pour bâtir leur référentiel adresse ; la Base Adresse Nationale propose maintenant un système plus efficace tant pour les usagers que pour les services publics. »

François-Xavier Hallé, Communauté de communes Albères - Côte Vermeille - Ilhéris
Responsable Service SIG / GEMAPI

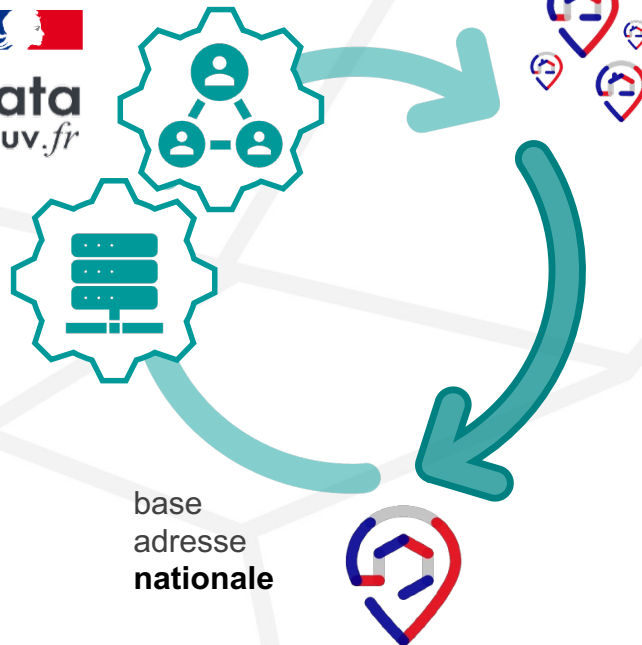
Place au vif du sujet

Retour
d'expérience

Frédéric Carvalhais - PMMCU



data
gouv.fr



bases
adresses
locales

base
adresse
nationale

