

L'information géographique en Occitanie

Pour vous, technicien, élu.e local.e, DGS d'une commune, département, métropole, région, EPCI, secrétaire de mairie :

L'Occupation du Sol (OCS)

Une cartographie numérique au service des politiques publiques

*« Il n'y a pas de politique publique sans connaissance du territoire.
Il n'y a pas de connaissance du territoire sans information géographique.
Il n'y a donc pas de travail (des élus) sans mutualisation des efforts, et OPenIG est là pour cela. »*

Bertrand Monthubert, Président d'OPenIG



OPenIG est une association loi 1901 qui officie dans la Région Occitanie depuis 1994 par et pour ses adhérents, issus majoritairement des collectivités et EPCI.

Nous mutualisons outils et compétences autour du service public de la donnée géographique.

L'Occupation du Sol : exemples d'utilisation

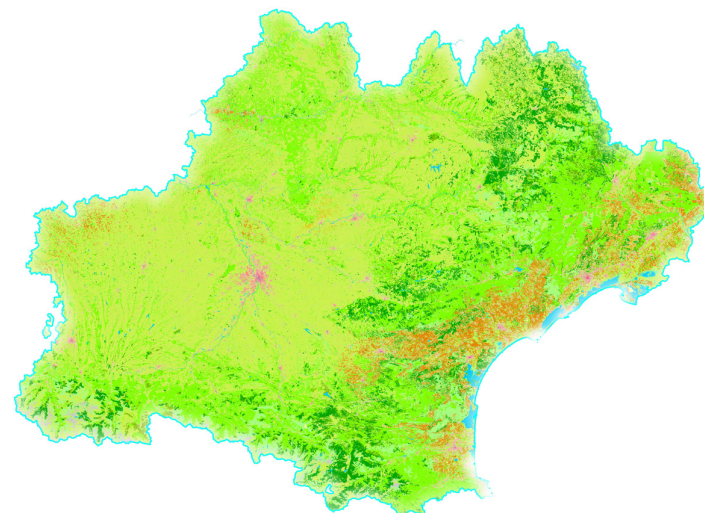
- > Suivi des documents d'urbanisme (SCOT / PLU, PLUI)
- > Respect des politiques environnementales
- > Prévention des risques naturels
- > Calcul des surfaces agricoles

Véritable photographie à l'instant "T", l'Occupation du Sol (OCS) décrit finement la composition et l'évolution d'un territoire. Mobilisable autour d'approches multiples, cette base de données est un outil factuel pour la concertation et le suivi des politiques publiques.

Un certain nombre d'organismes publics en Occitanie dispose déjà de bases de données OCS locales qui répondent aux attentes spécifiques de leur territoire.

Elaborées suivant différentes nomenclatures, elles sont référencées par l'application :

« *Occupations du Sol Locales en Occitanie* » disponible sur le site openig.org.



L'Occupation du Sol à Grande Echelle

L'OCSGE (Occupation du Sol Grande Echelle) est un référentiel national déployé par l'IGN sur commande du Ministère en charge de l'écologie, afin d'accompagner les politiques d'aménagement du territoire. Cette OCS décrit l'occupation du sol en deux dimensions : couverture (ce que l'on voit) et usage (à quoi cela sert). La Région Occitanie dispose d'un millésime OCSGE 2013 (ex Midi-Pyrénées) et 2015 (ex Languedoc-Roussillon).

OCSGE Nouvelle Génération

L'IGN déploie une nouvelle génération de l'OCSGE, ayant recours cette fois à l'intelligence artificielle. L'opérateur national prévoit que chaque département disposera de deux millésimes d'ici la fin de l'année 2024. Au moins 5 départements occitans sont programmés pour 2023.

Occupation du Sol Interdépartementale

L'OCSID (Occupation du Sol Interdépartementale) est un projet d'OCSGE améliorée porté par OPenIG qui vise à reprendre l'intégralité de la nomenclature IGN et à l'affiner localement. S'approprier les millésimes issus de l'intelligence artificielle permettra de caractériser au mieux le sol occitan, tout en s'assurant de la compatibilité des données produites avec le référentiel national.

Nos témoignages



« En tant qu'acteur public, nous souhaitons qu'une donnée d'occupation du sol de qualité fasse référence pour aiguiller les politiques publiques dans la région Occitanie. OPenIG centralise les informations en étant proche des acteurs locaux qu'elle sait mobiliser. Nous allons co-construire l'OCS de la région grâce au projet OCSID que mène OPenIG. »

Johanna Bonnefoy, La Région Occitanie

Cheffe de projet Bioccitanie et SIG



« Mutualiser les savoirs et les données est l'une des principales missions d'OPenIG. Au fil des ans, l'association a prouvé ses capacités d'animation (groupes de travail et réunions), permettant la montée en compétences de ses membres sur l'Occupation du Sol. Comme nous le démontre le projet OCSID, OPenIG permet aussi à ses adhérents de bénéficier d'une plus-value logistique et administrative. »

Serge Herviou, Agence d'Urbanisme Catalane

Directeur du pôle ressources (SIG - Cartographie - PAO - Statistiques - Bases de données - Web - Observatoires)