



Journée professionnelle 2026



## Quoi de neuf à OPeNIG ?

*Anne FROMAGE-MARIETTE  
& toute l'équipe*





# OPenIG, quesaco ?

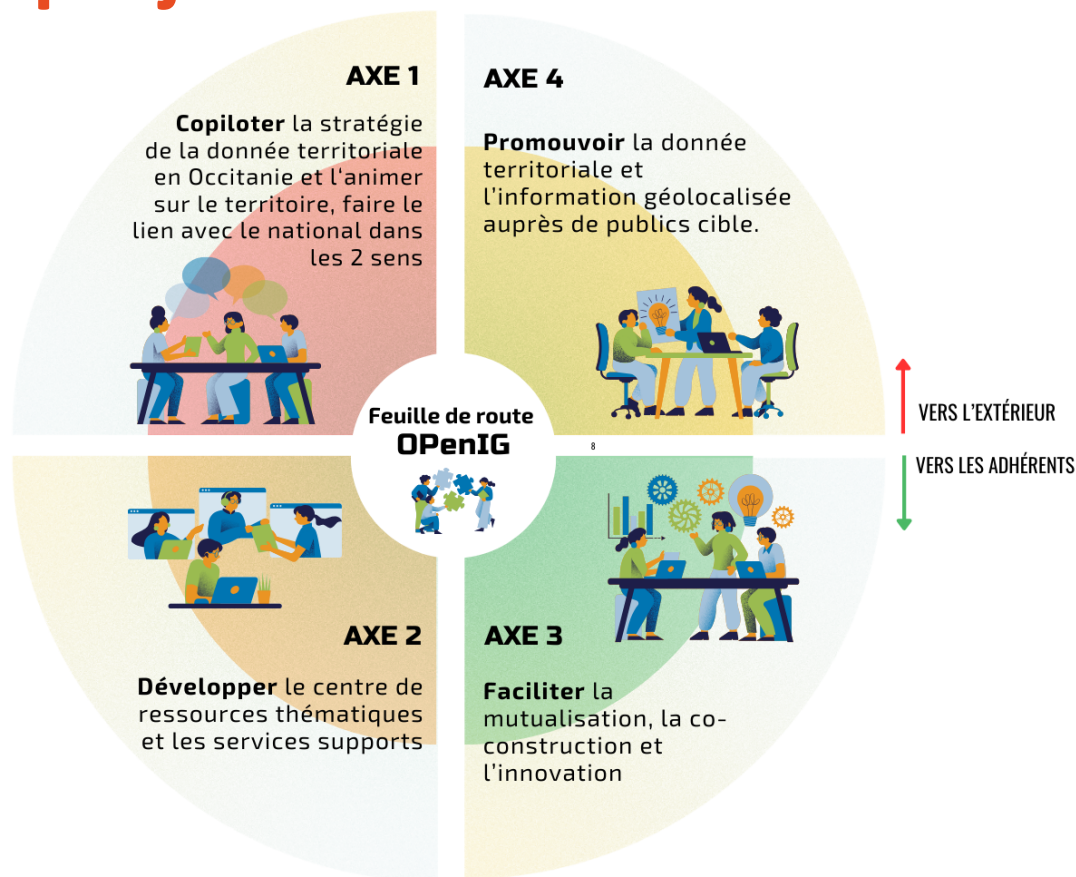


- Centre de ressources en information géographique en Occitanie
- Association loi 1901, depuis 1994 en LR (SIG L-R), 2017 en Occitanie
- Président : Bertrand Monthubert
- Équipe : 11 salariés (Maison Télédétection)
- Territoire : 13 départements d'Occitanie
- Missions : mutualiser l'information géographique (IG) pour nos adhérents





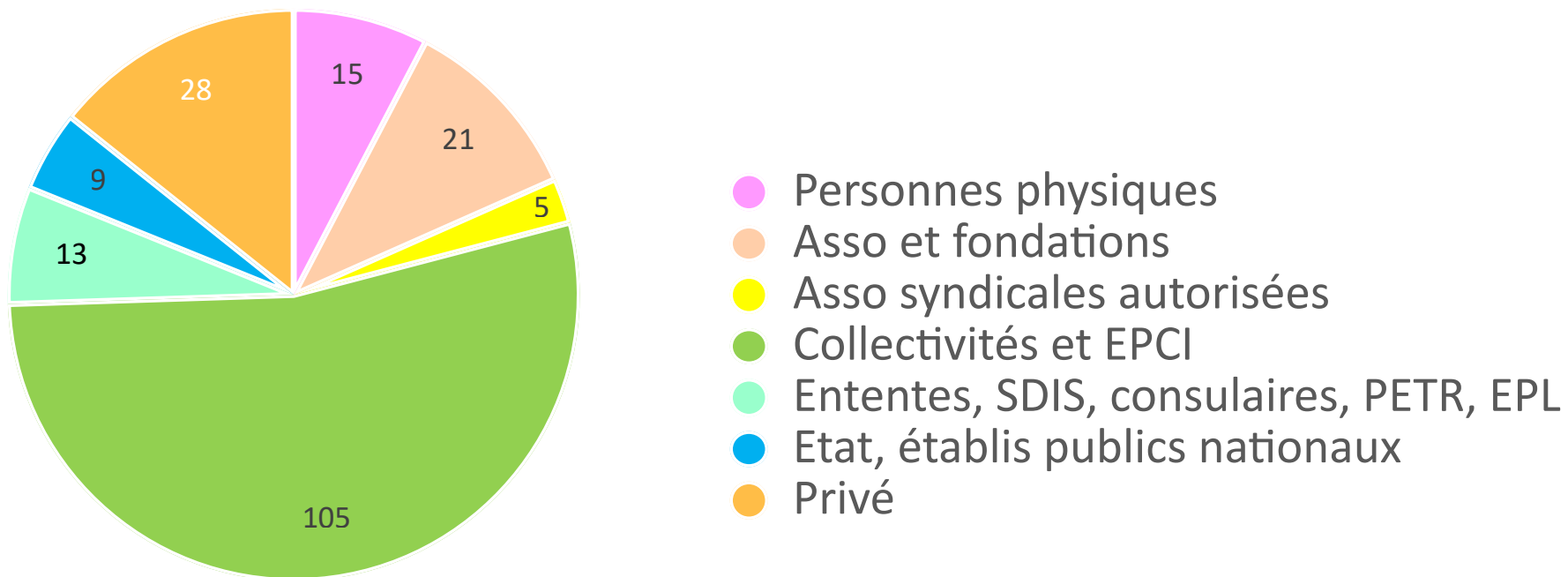
# Notre projet associatif 2025-2029





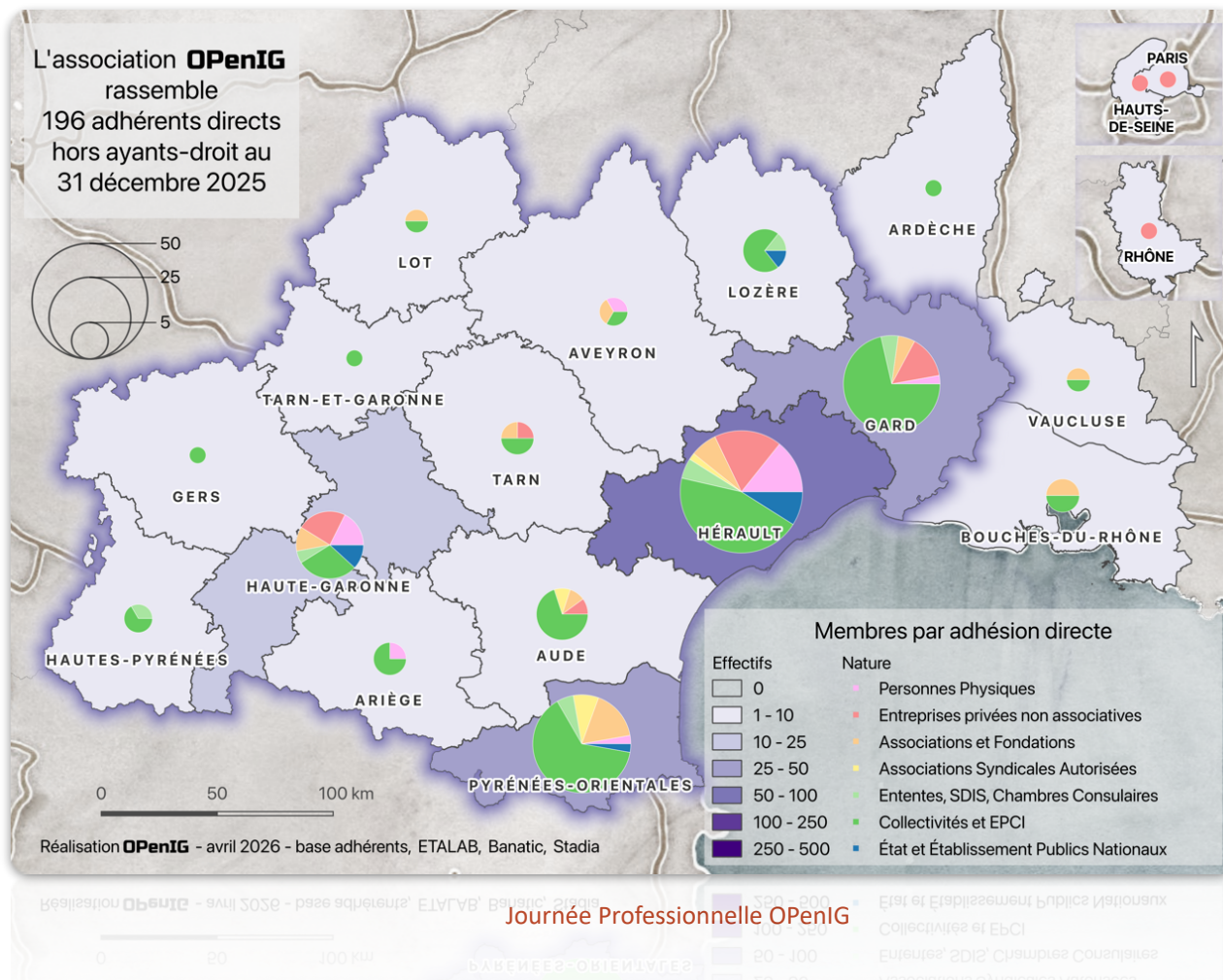
# Qui sont nos adhérents ?

Répartition des adhérents au 31/12/2025  
en nombre





# Où sont-ils ?





# Comment adhérer ?

- Page dédiée sur [openig.org](https://openig.org)
- Cotisation annuelle
- Grille de cotisations :
  - ➔ EPCI à fiscalité propre
  - ➔ Privé, association, EPCI sans fiscalité propre
  - ➔ Organismes à vocation IG
  - ➔ Personnes physiques

Accueil > OPeNIG > Comment adhérer à OPeNIG

## Comment adhérer à OPeNIG

● ○ ●

Pour connaître le montant de votre adhésion

 Obtenir une simulation



# Nos ressources humaines



- 11 salariés (8 CDI, 1 CDD, 2 alternants)
- Hébergés à la Maison de la télédétection
- 1 aide administrative (prestataire)
- 2 avocats (conventions)
- Adhérents impliqués :
  - ➔ animateurs de GT (« ambienceurs »)
  - ➔ Membres du conseil d'administration
  - ➔ Partageurs d'expériences

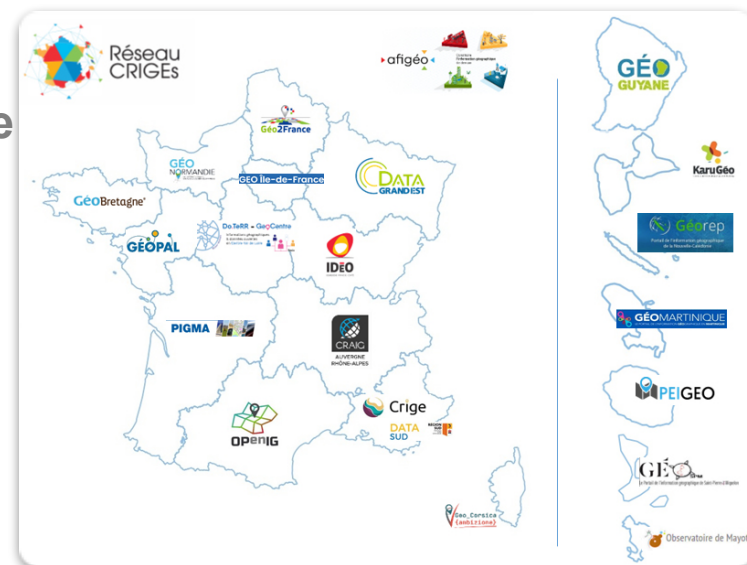




# OPenIG dans l'écosystème national



- Le réseau des CRIGEs (autres plateformes régionales)
- Afigeo (asso. française pour l'information géographique)
- IGN, CNIG
- Entreprises du monde de l'information géographique
- Participation / co-animation de GT nationaux
- Veille technique et réglementaire





# OPenIG dans l'écosystème régional



- Depuis 2019 : animation du **Conseil Régional de l'Information Géographique en Occitanie** (= réunion informelle IGN, État, Région, OPenIG)
- Depuis 2025 : animation du **Comité Territorial de la Donnée en Occitanie**, coprésidé par Région et État pour fédérer Région, État, grandes collectivités (Départements & Métropoles) ainsi que d'autres partenaires publics et privés
  - ... autour de projets concrets au service de l'intérêt général exploitant :
    - partage de données territoriales,
    - et mutualisation de ressources humaines et financières
  - ... pour enrichir les politiques publiques et favoriser la création de valeur ajoutée notre territoire régional
- **Un principe commun : la mutualisation**

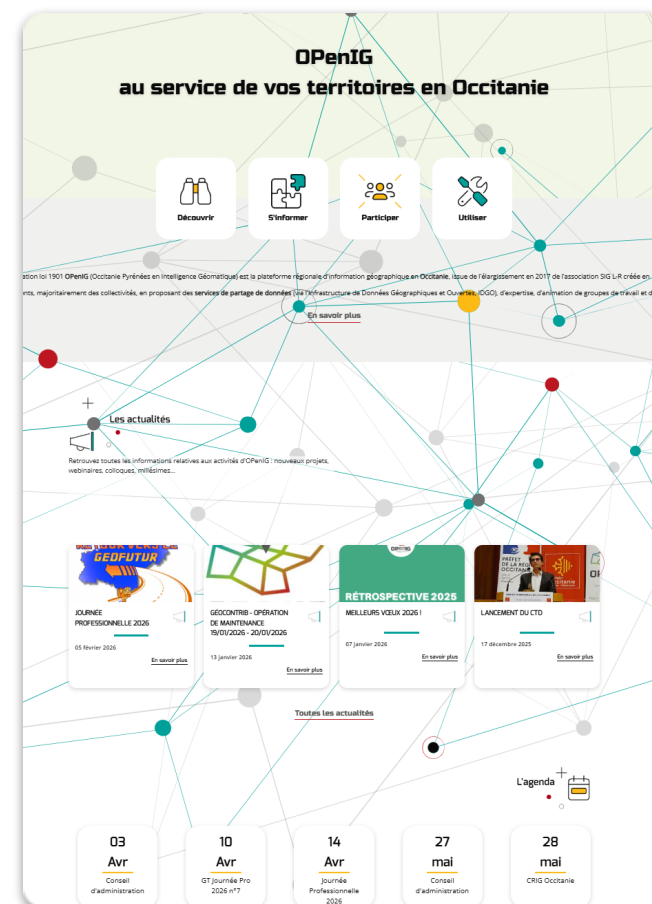




# Nos ressources participatives



- Portail [openig.org](https://openig.org)
- Pour tous :
  - ➔ Données ouvertes
  - ➔ Ressources éditoriales
- Pour **nos adhérents** :
  - ➔ Toute l'animation territoriale
  - ➔ (données, services, réseaux)
  - ➔ Groupes de travail
  - ➔ **Budget participatif (nouveau !)**





# L'IDG d'OPenIG



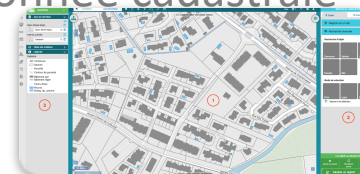
- OPenIG : solution en place depuis 2020 n'est plus maintenue
- National : mise en place progressive de la Géoplateforme
- 9 février : le conseil d'administration a validé la trajectoire suivante : **scénario hybride** combinant
  - ➔ **outils nationaux** cartes.gouv.fr et data.gouv.fr, pour bénéficier des géocommuns souverains à l'échelle nationale
  - ➔ **IDG régionale allégée**
- Continuité de services
- Réduction de la charge financière
- Mutualisation et souveraineté des données



# Webservices & applications pour adhérents



- Livraison des données cadastrales MAJIC aux adhérents ayant-droit (webinaire le 7 juillet)
- Application webcadastre : consultation et gestion de la donnée cadastrale (Vmap)
- Outil Geotrek : application de gestion et de valorisation des activités de pleine nature
- Application Geocontrib : outil collaboratif de création de données cartographiques





# Former et informer nos adhérents

Tutoriels

Webinaires, Cours

Plaquettes

Journée professionnelle

Réseaux sociaux

« Il n'y a pas de politique publique sans connaissance du territoire. Il n'y a pas de connaissance du territoire sans information géographique. Il n'y a donc pas de travail (des élus) sans mutualisation des efforts, et OpenIG est là pour cela. »

Bertrand Monthebert, Président d'OpenIG

## Rôle d'OpenIG

OpenIG est une association loi 1901 qui officie dans la Région Occitanie depuis 1994 par et pour ses adhérents, issus majoritairement des collectivités et EPCI.

Nous mutualisons outils et compétences autour du service public de la donnée géographique.

Depuis 2025, OpenIG anime un groupe de travail consacré au réseau Centipède-RTK ayant pour objectifs de :

- promouvoir le réseau auprès d'autres structures,
- créer un espace d'échanges et de diffusion d'expériences et de bonnes pratiques,
- étudier les possibilités d'étendre le réseau par l'installation de nouvelles bases en Occitanie.

## Une question ?

04 67 55 86 54

www.openig.org

contact@openig.org

@OpenIG

@openig.bsky.social

OpenIG  
Occitanie Pyrénées en Intelligence Géomatique  
Maison de la Télédétection  
500 Rue Jean François Breton  
34090 Montpellier

Ne pas jeter sur la voie publique

## L'information géographique en Occitanie

Pour vous, technicien, élu.e local.e, DGS d'une commune, département, métropole, région, EPCI, secrétaire de mairie :

## Le réseau Centipède-RTK



OpenIG  
Occitanie Pyrénées en Intelligence Géomatique

Un réseau collaboratif de précision centimétrique au service des usages métiers



## L'OCSID : Une Occupation du Sol Grande Échelle déclinée sur le sol occitan

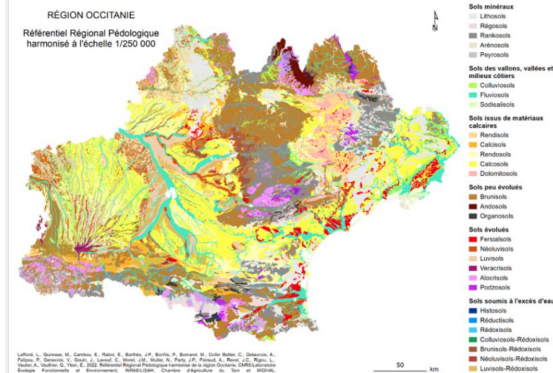
OCSID

À travers sa démarche de capitalisation des connaissances (données et retours d'expériences), l'OCSID constitue une donnée hybride répondant aux exigences locales et entièrement compatible avec le référentiel national OCSGE.

En tant que projet de mutualisation technique et financière, l'OCSID permet non seulement la réalisation d'économies d'échelles, mais offre également aux acteurs occitans qui le souhaitent un référentiel OCS régional qui peut être appliqué sur leur territoire.

OpenIG  
2 933 abonnés  
6 j · 0

Vous travaillez dans le DEPARTEMENT DU TARN ET GARONNE ou le Département du Lot avec de la #geodata ? ... plus

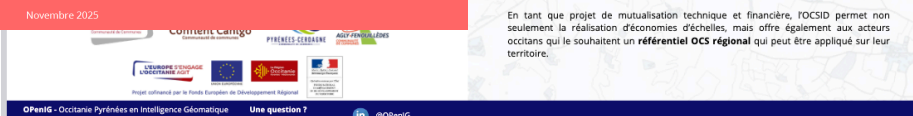


Marie TERRIER et 15 autres personnes

3 republications

33

14/04/2026





# Hackathon inter-régional fin 2026



- Coordonné par le CRIGE PACA
- Thème : Réutilisation des géodonnées sur les **sols**, un enjeu de transition écologique
- Entre mi-novembre et mi-décembre
- Avec des étudiants à Montpellier et Toulouse
- Recherche de :
  - ➔ « défis » venant d'entreprises ou du secteur public : contactez-nous si vous avez des idées !
  - ➔ quelques sponsors



# Un réseau mutualisé par et pour ses adhérents



- Retours d'expériences
- Analyses de besoins
- Veille réglementaire
- Portage technique / financier de projets (AMI, FEDER...)
- Des outils dont l'IDG



14/04/2026

Journée Professionnelle OPenIG



35



# Nos groupes de travail (extrait !)

<p><b>INFRASTRUCTURE DE DONNÉES GÉOGRAPHIQUES (IDG)</b></p> <p>Répondre aux besoins des adhérents en matière d'accès et de diffusion de la donnée géographique.</p> <p><a href="#">En savoir plus</a></p>	<p><b>DONNÉES MÉTÉOROLOGIQUES ET CLIMATOLOGIQUES</b></p> <p>GT</p> <p>Echanger sur le changement climatique et les problématiques d'adaptation des territoires à ce sujet.</p> <p><a href="#">En savoir plus</a></p>	<p><b>RÉSEAU CENTIPEDE-RTK</b></p> <p>GT</p> <p>CentipedeRTK : Le Real Time Kinematic collaboratif, ouvert et Open Source il s'agit d'un réseau :</p> <p><a href="#">En savoir plus</a></p>	<p><b>GÉOMATIQUE ROUTIÈRE</b></p> <p>GT</p> <p>Partage d'expériences, de besoins et de projets liés aux systèmes d'informations routiers (SIR) des Conseils Départementaux (principalement).</p> <p><a href="#">En savoir plus</a></p>
<p><b>GEOTREK</b></p> <p>GT</p> <p>Comprendre l'application Geotrek, qui a pour but de valoriser les sentiers de pleine nature.</p> <p><a href="#">En savoir plus</a></p>	<p><b>FORÊT</b></p> <p>GT</p> <p>Identifier les besoins des différents acteurs du monde forestier et en déduire des actions possibles (ex : développement d'outils facilitant la gestion forestière)</p> <p><a href="#">En savoir plus</a></p>	<p><b>PATRIMOINE</b></p> <p>GT</p> <p>Valoriser les « inventaires terrain » du patrimoine réalisés par différentes personnes ou structures</p> <p><a href="#">En savoir plus</a></p>	<p><b>BD SOLS</b></p> <p>GT</p> <p>Agir et collaborer sur les données relatives aux sols</p> <p><a href="#">En savoir plus</a></p>



## Quelques focus

GT météo-climato

Forêt

Occupation des sols

PCRS / standard topo

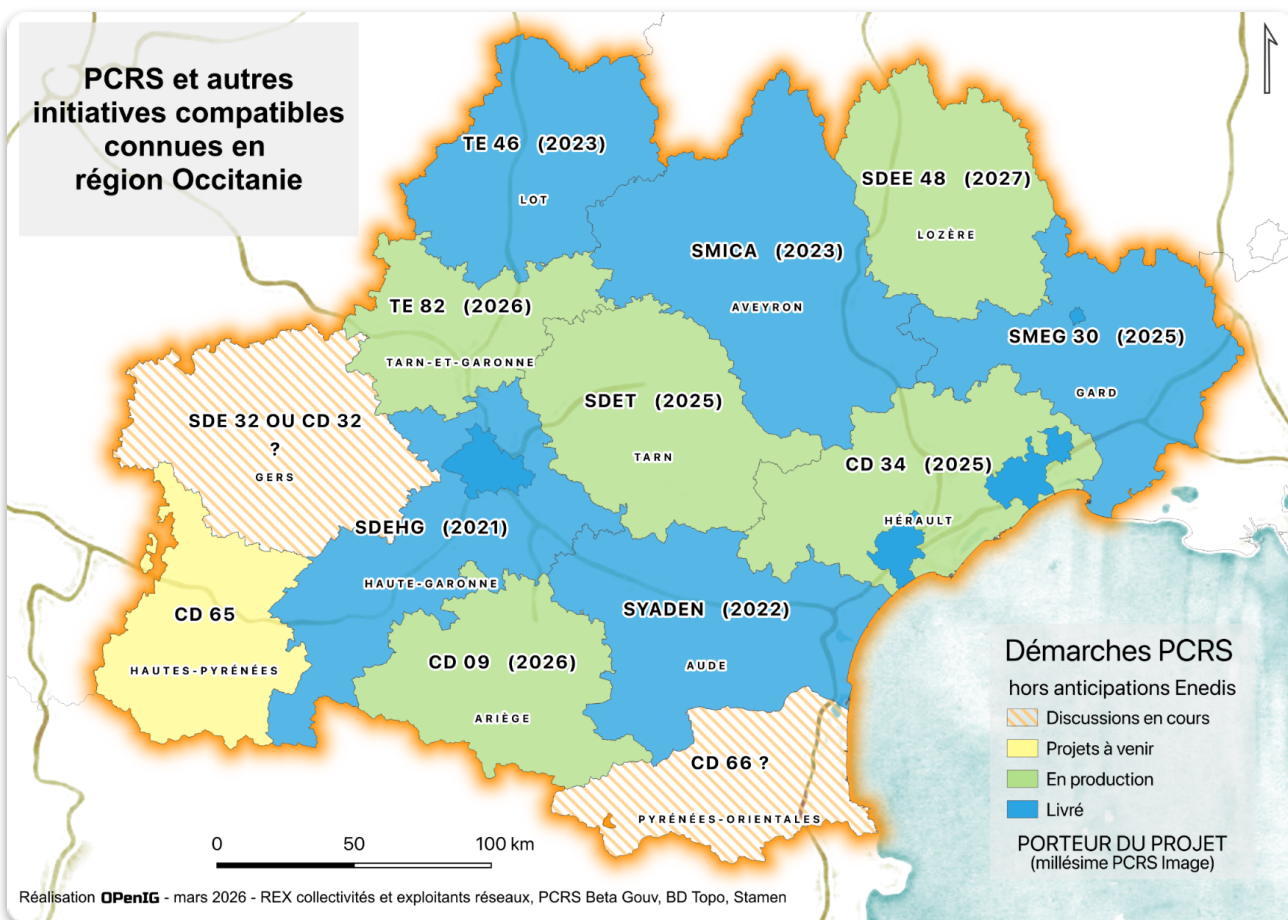
Patrimoine



# Plan de Corps de Rue Simplifié



✓ 10 / 13 départements déployés



## 🌐 Hébergement et diffusion

- ◆ Montée en charge technique et en compétence d'OPENIG
- ◆ CD 34 et autres APLC positionnées

## 👥 Groupement d'achat de mises à jour *inter-criges* 2025-29 (Craig)

- ◆ 2025 : 1<sup>ers</sup> tests livrés au Smica (2D) et à Aveyron Innovation (3D)
- ◆ 2026 : TE 81 et TE46 candidats

## ✍️ Cadre régional en consolidation

- ◆ 2027 : Convention CD 34 - Enedis - GRDF (besoins et financements en mises à jour)



## Occupation du sol



- Co-animation avec
- **OCSID** : projet mutualisé OPenIG 2022-2025
  - ➔ nomenclature locale imbriquée dans celle de l'OCSGE, définie par des adhérents d'OPenIG issus de l'ensemble de la région Occitanie (10 ateliers entre 2022 et 2023), en opendata
  - ➔ cofinancé par acteurs locaux 11 et 66, Région, FEDER et État
  - ➔ données produites sur Aude et Pyrénées-Orientales pour 2012 et 2011
  - ➔ actualités :
    - ▶ volonté de produire un nouveau millésime dans ces 2 départements...
    - ▶ ... et ailleurs en Occitanie si partenaires intéressés (la nomenclature est faite pour J )
    - ▶ échanges avec l'échelon national pour intégrer ces données dans MonDiagArtif
- **OCSGE** : relais des boucles de correction lancées par IGN, en militant pour que les corrections déjà faites par acteurs locaux (dans OCSID ou autre) soient bien utilisées
- **GaïaPredict** : projet de recherche piloté par la Région (fonds verts, DIAT) avec Terroïko, CNRS et OPenIG, dont l'un des livrables intermédiaires sera une carte annuelle des habitats naturels sur toute la région

14/04/2026

Journée Professionnelle OPenIG

39



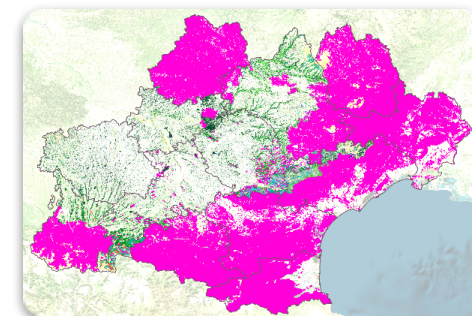
## GT Forêt



Collectivités  
forestières

Occitania Pyrénées-Méditerranée

- Co-animation avec
- **Desserte forestière** : projet pour compiler les SARF, les intégrer dans Naviforest...
- Livraison annuelle des croisements entre cadastre (MAJIC) et BD Forêt
- Échanges sur les outils nationaux & régionaux existants (en test et en production)
- **Obligations légales de débroussaillage** :
  - ➔ Recettage en cours d'un outil complémentaire au futur outil national
    - ▶ basé sur la chaîne de traitement open source de la DDT26
    - ▶ à destination des communes et EPCI adhérentes OPenIG / URCOFOR
    - ▶ 3 grands livrables :
      - visionneuse
      - identification des OLD (parcelles + propriétaires) : json, xls
      - rapports pdf avec « atlas »
  - ➔ **Webinaire ouvert à tous le 29 mai**

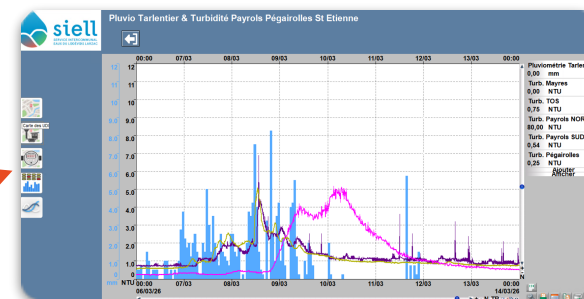




# GT Climato-météo



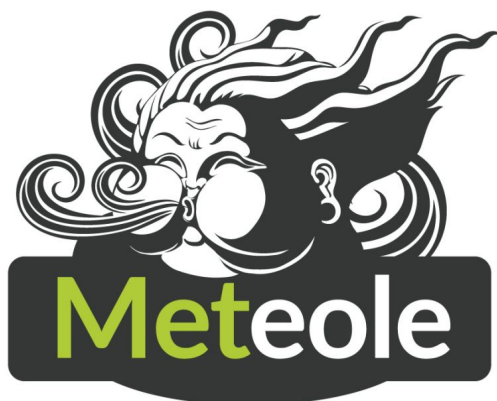
- Co-animation avec AREC Occitanie
- 20 janvier : *idéation, présentations et rex Hackathon Météo France*
- 25 mars : *sur le thème de l'impact Météo & Climato sur l'Eau*
- 2 juin : sur le thème de l'exploitation des flux Météo
  - ➔ API Météo France
  - ➔ exploiter ces flux dans le SIG avec le plug-in QGIS Meteole



**À quoi ressembleront les cours d'eau occitans dans une France à +4°C\* ?**

Projections grâce au projet Explore2 porté par l'INRAE

\*Cible d'adaptation à horizon 2100 en France hexagonale et Corse fixée par la Trajectoire de Réchauffement de référence pour l'Adaptation au Changement Climatique (TRACC).





# GT Patrimoine

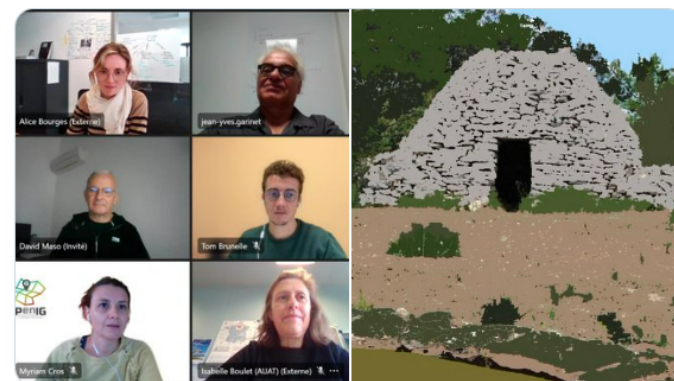


- Objectif : valoriser les « inventaires terrain » du patrimoine réalisés par différentes personnes/structures (collectivités, associations...)
- Réalisations :
  - ➔ **modèle de données v0**
  - ➔ **thesaurus** compatible avec celui du Ministère de la Culture
  - ➔ Chaîne d'outils de saisie et de consultation/valorisation des données (GéoContrib > IDG OPenIG > Mviewer)
  - ➔ **Outil de signalement** : Géocontrib
  - ➔ Charte du participant
- Utilisation par tous les adhérents qui le souhaitent ; actuellement :
  - ➔ CD31
  - ➔ PNR Aubrac, PNR Grands Causses
- Prochaine réunion le 18 juin

14/04/2026



Lancement du GT recensement et diffusion des inventaires de #patrimoine d'@OPenIG en @Occitanie : que de richesses !  
 On a parlé capitelle & partage, @OSM\_FR & thésaurus, PLUI & bénévoles sur le terrain, #Geocontrib...  
 Merci à l'animatrice du GT #PETRGarrigues-Costières-Nîmes



## Thésaurus participatif proposé

Catégorie	Sous-catégorie	"Objet"
Patrimoine architectural	exploiter	bergerie
Patrimoine architectural	exploiter	cabane, capitelle, caselle, buron, orry
Patrimoine architectural	exploiter	cellier



## Nos prochains événements...

**Réunion  
locale  
« 46 & 82 »**

2 juin, à  
Montauban

**Journée des  
adhérents**

25 juin, à  
Narbonne et  
en visio

**GeoDataDays**

16 et 17  
septembre  
à Tours

**Journées du  
CRIG Occitanie**

Fin d'année

**Hackathon  
inter-régional**

Fin d'année

## ... et groupes de travail (visio)

**GT  
Communication**

11 juin

**GT  
Patrimoine**

18 juin

**Webinaire  
cadastre**

7 juillet

**GT  
Geotrek**

6 octobre



MERCI DE VOTRE  
ATTENTION

