



# Échauffement

Préparez-vous à faire un carton !



Derrière chaque bulletin, une logistique millimétrée, Le Bien Public (2024)



# Avez-vous déjà utilisé l'IA dans votre métier ?



14/04/2026

Journée Professionnelle OPenIG

6



# L'IA vous a-t-elle fait gagner du temps dans vos projets géomatiques ?



14/04/2026

Journée Professionnelle OPenIG

7



# Utilisez-vous l'IA pour analyser des séries temporelles ?



14/04/2026

Journée Professionnelle OPenIG

8



# L'IA vous inquiète-t-elle pour la qualité ou la fiabilité des résultats ?





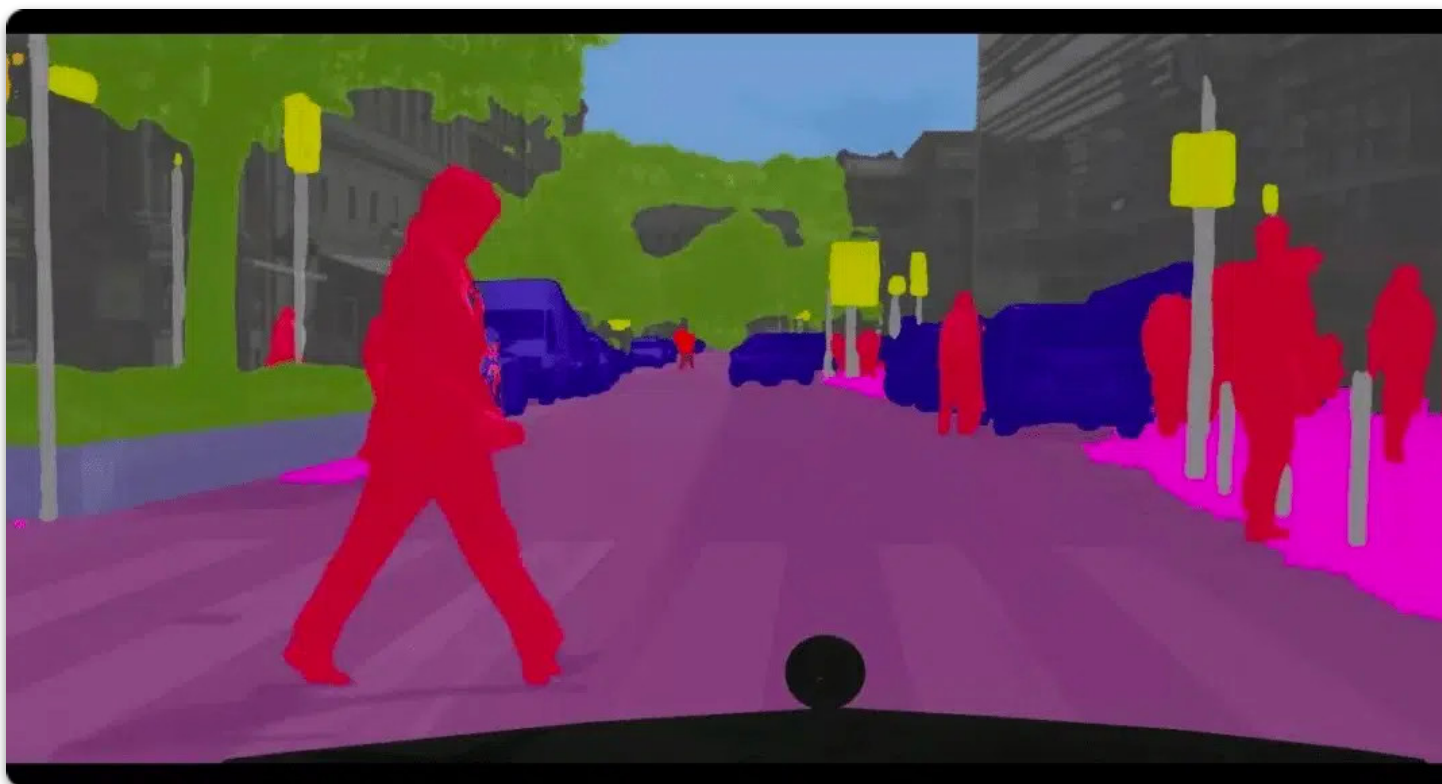
# 3 exemples d'usages actuels

Apports, prérequis, complémentarité





# Imagerie et segmentation





# Le SIG conversationnel agentique





# Le SIG conversationnel agentique



claude QGIS Project Setup for Mexico v

- 5. Zoomed to the "BJ" layer.
- 6. Fixed invalid geometries in the Colonias layer and then executed the centroid algorithm on the fixed layer, saving the output to "colonias\_centroids.geojson".
- 7. Map rendered and saved to "C:/Users/jjsan/GitHub/qgis\_mcp/data/cdmx.png".
- 8. Project saved.

Note: We encountered invalid geometries in the original Colonias layer, so I took an extra step to fix them before creating the centroids. The fixed geometries are saved at "C:/Users/jjsan/GitHub/qgis\_mcp/data/colonias\_fixed.shp", and the centroids are saved at "C:/Users/jjsan/GitHub/qgis\_mcp/data/colonias\_centroids.geojson" as requested.

You have access to the tools to work with QGIS. You will do the following:

1. Ping to check the connection. If it works, continue with the following steps.
2. Create a new project and save it at:  
"C:/Users/jjsan/GitHub/qgis\_mcp/data/cdmx.ggz"
3. Load the vector layer:  
"C:/Users/jjsan/GitHub/qgis\_mcp/data/cdmx/mgpc\_2019.shp" and name it "Colonias".
4. Load the raster layer:  
"C:/Users/jjsan/GitHub/qgis\_mcp/data/09014.tif" and name it "BJ"
5. Zoom to the "BJ" layer.
6. Execute the centroid algorithm on the "Colonias" layer. Skip the geometry check. Save the output to "colonias\_centroids.geojson".
7. Execute code to create a choropleth map using the "POB2010" field in the "Colonias" layer. Use the quantile classification method

Proyecto sin título - QGIS

Complementos e instalación de complementos...

Complementos: QGIS MCP

Proyectos recientes

- cdmx  
C:/Users/jjsan/GitHub/qgis\_mcp/data/cdmx.ggz  
EPSG:32614 (EPSG:32614 - WGS 84 / UTM zone 14N)
- thailand\_2007  
C:/Users/jjsan/OneDrive/Consultoria/Finalizados/electoral/aland\_2007/thailand\_2007.ggz  
EPSG:4326 (EPSG:4326 - WGS 84)

Noticias

New QGIS Map Gallery

QGIS has a new map gallery! We are looking for submissions of beautiful maps made using QGIS. The maps will be displayed on the main web site at <https://qgis.org> if approved. Our goal is to show off the power and versatility of QGIS to the world. If you have a great map to share, **double click this article** to visit the gallery and start

Project Templates

New Empty Project

EPSG:4326 - WGS 84

Nueva versión de QGIS disponible: Visít <https://download.qgis.org> to get your copy of version 3.40.4

Mensajes del registro

Complementos: General

Perfil: C:/PROGRAMA-1/QGIS32-1.0/esp/qgis  
Ruta de complementos: C:/PROGRAMA-1/QGIS32-1.0/app/qgis/plugins  
Ruta de datos del paquete: C:/PROGRAMA-1/QGIS32-1.0/app/qgis/  
Nombre del tema activo: Blend of Gray  
Ruta del tema activo: C:/PROGRAMA-1/QGIS32-1.0/app/qgis(/resources/themes/Blend of Gray/icon/  
Ruta del tema predefinido: /imges/themes/default/  
Ruta de búsqueda de SVG: C:/PROGRAMA-1/QGIS32-1.0/app/qgis(/svg/  
C:/Users/jjsan/AppData/Roaming/QGIS/QGIS32/profile/default/svg/  
Ruta de la base de datos del usuario: C:/PROGRAMA-1/QGIS32-1.0/app/qgis(/resources/qgis.db  
Ruta de la base de datos de autenticación: C:/Users/jjsan/AppData/Roaming/QGIS/QGIS32/profile/default/qgis-auth.db



# Qualité des [méta]données





# Et demain ? Votez pour dessiner le géofutur avec l'IA !

Préparez-vous à refaire un carton !





**D'ici 5 ans, l'IA fera 80%  
du boulot ingrat du SIG !**



14/04/2026

Journée Professionnelle OPenIG

16



**J'étais cartographe, je suis géomaticien·ne,  
je serai opérateur·ice d'agents IA !**





# L'IA va changer mes priorités de production de données géo !



14/04/2026

Journée Professionnelle OPenIG

18



# Conclusion