

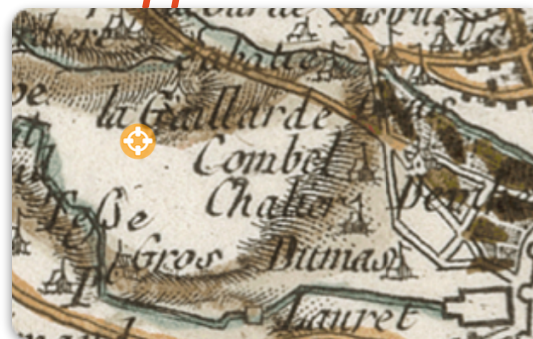


Journée professionnelle 2026



La carte :
Représentation de
l'effet du temps mais
aussi du territoire !

Philippe Abadie - IGN





De Cassini au 1/50 000



181 FEUILLES
1756 / 1878
1/86 400
Louis XV



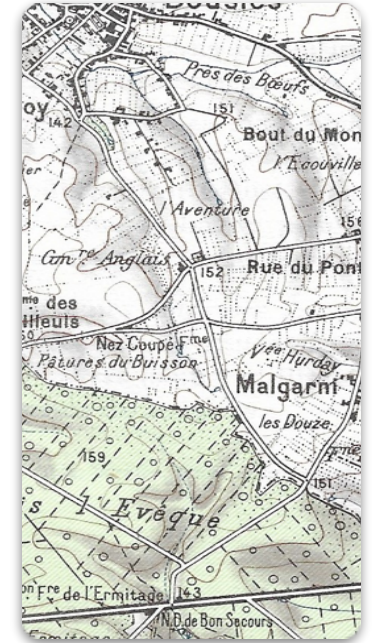
274 / 925 FEUILLES
1832 / 1958
1/80 000
Napoléon 1er



Type 1900
55 feuilles
1:50 000



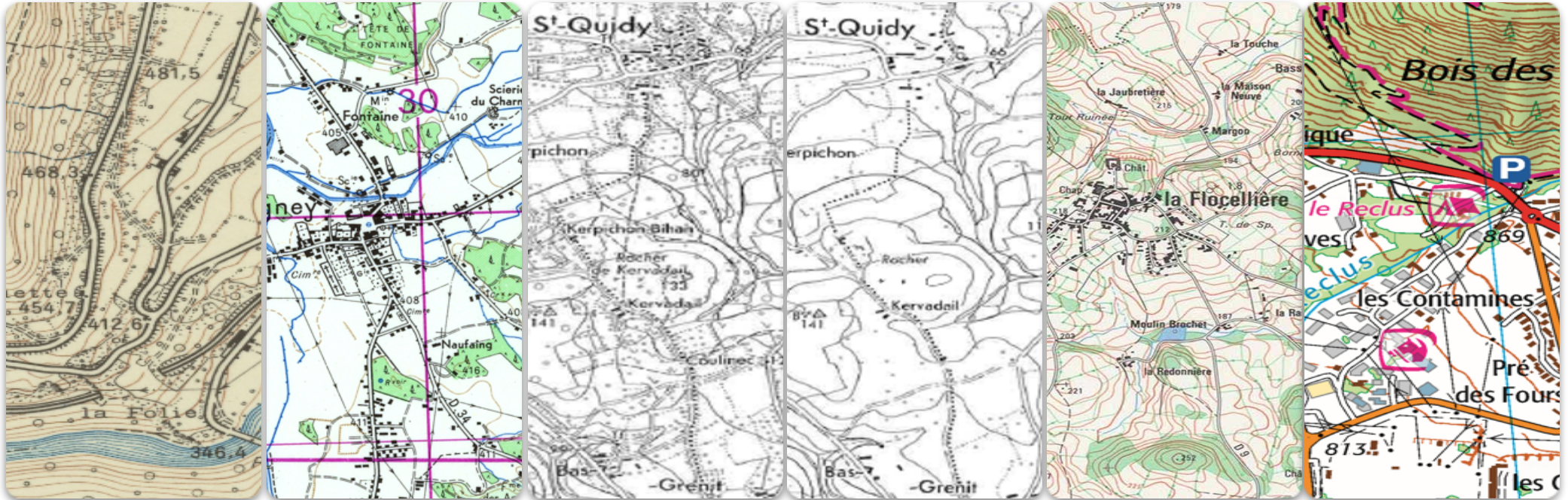
Type 1922
33 feuilles
Alsace-Lorraine
1/ 50 000



1:50 000
1092 FEUILLES
1906 / 2010



Vers le 1/25 000



1/20 000
Lambert 93

1966
Commande de
l'OTAN
1/25000 militaire et civil

Type 1966 allégé pour accélérer la
production en type 68

1/25 000
Type 72

1/25 000
Type 2010



La carte numérique multi-échelle



1/50 000



1/25 000



1/10 000



1/5000



1/ 2 500

La numérisation des cartes entamée en 1980 par la BD Topo a permis l'accélération et le foisonnement de la représentation cartographique.

14/04/2026

Journée Professionnelle OPenIG



Il est venu le temps des cartes...



TOP TOURISME
France touristique
925

TOP TOURISME 250
Régionales

TOP TOURISME 100
Départementales

TOP RANDO 25
TOP 25
SÉRIE BLEUE

TOP RANDO 25R
TOP 25R

TOP RANDO 75
TOP 75

TOP ITINÉRANCE
Découverte des
chemins

TOP VÉLO
Découverte à vélo

Des collections renouvelées qui tiennent compte des nouveaux usages
Mais la Défense reste le 1^{er} donneur d'ordre de l'IGN

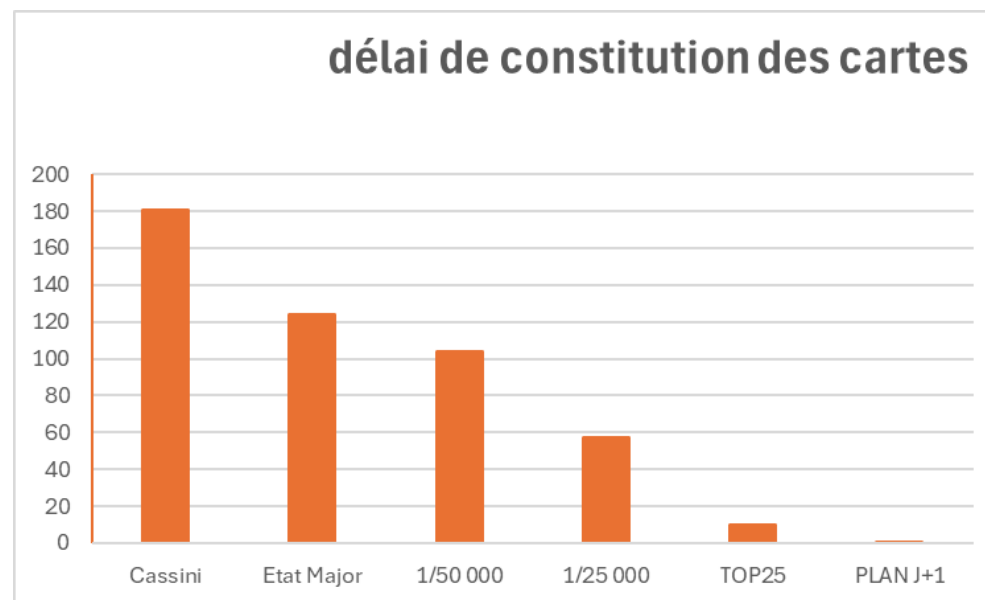


La contraction du temps

	Nbre de cartes	Temporalité en année
Cassini	122	181
Etat Major	924	124
1/50 000	1090	104
1/25 000	1085	57
TOP25	728	10
PLAN J+1		1

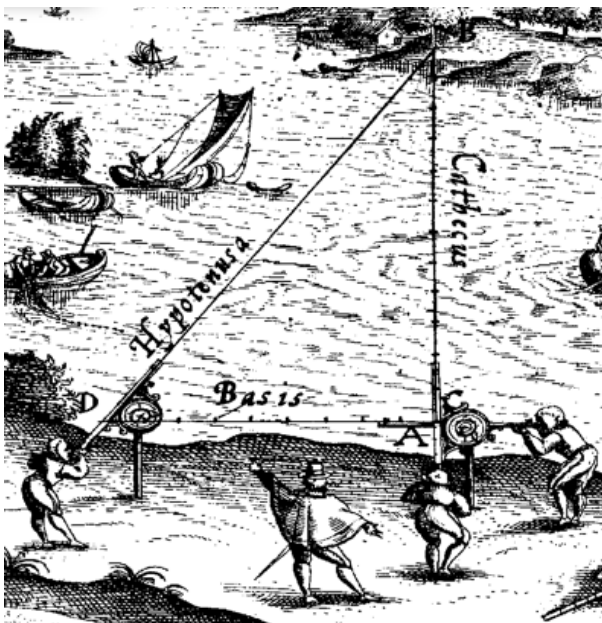
Un souci constant :

- Réduire les délais
- Répondre au commanditaire
(le roi, l'empereur, la République)





La contraction du temps par les nouvelles techniques



La triangulation

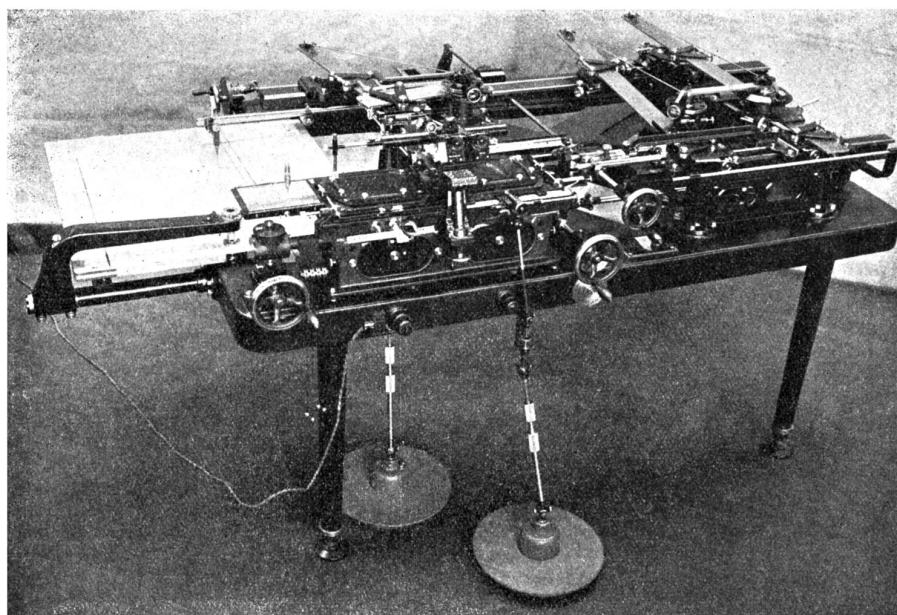


Abb. 176. Stereograph von Orel.

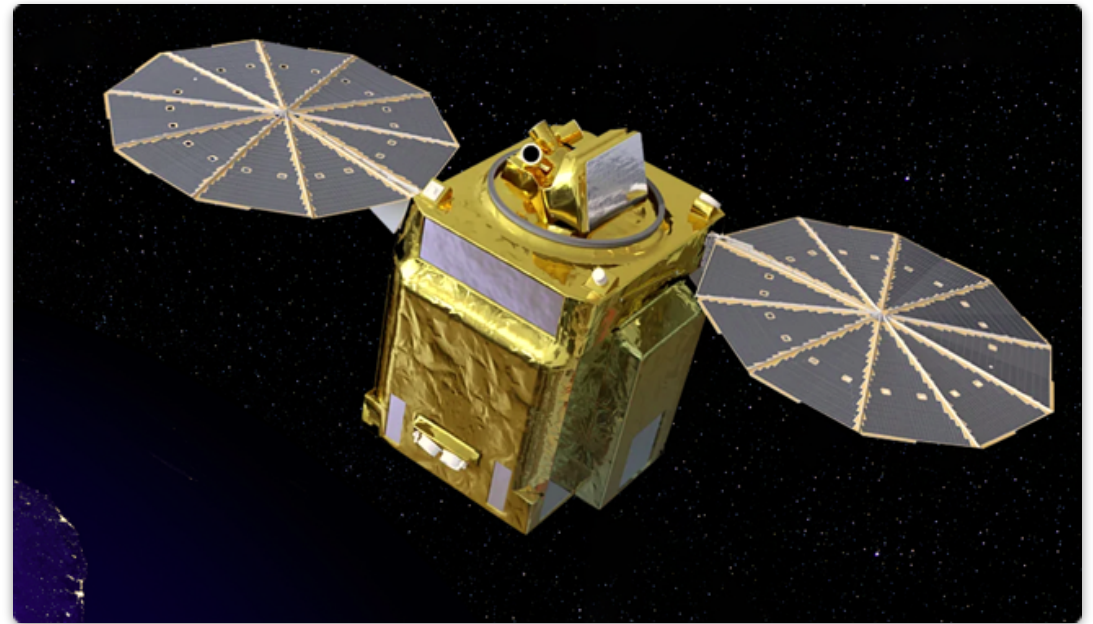
La photogrammétrie-restitution



Le GPS



La contraction du temps par les capteurs



Du B17 aux satellites

14/04/2026

Journée Professionnelle OPenIG

22



Remontez le temps

Et observez les évolutions du territoire

Remonter le temps – IGN

Notre héritage à valoriser et à diffuser :

4 000 000 de clichés à géoréférencer

pour

Créer des produits historiques

ORTHO, MNS et OCS



Cartes.gouv.fr

Gagner du temps
Réorienter ses
financements :

A tester et utiliser sans
modération :
Des coûts évités en infra,
en maintenance pour
mieux se concentrer sur
son métier.

Collaborer et contribuer
aux biens communs

A améliorer ensemble !

UNE SOLUTION PUBLIQUE DÉJÀ UTILISÉE À GRANDE ÉCHELLE

600
To de données
hébergées

+ 70
Partenaires actifs

350-400
Millions de
sollicitations
journalières

Partenaires : MUSEUM NATIONAL HISTORIQUE NATURELLE, MINISTÈRES TRANSITION ÉCOLOGIQUE AMÉNAGEMENT DU TERRITOIRE TRANSPORTS VILLE ET LOGEMENT, Office National des Forêts, data.nantesmetropole.fr, République Française, VIGICRUES, la Charente Maritime, République Française, VIGICRUES.

Services : cartes.gouv.fr, data.gouv.fr, GPU, Géoplateforme, sites partenaires, SI partenaires, logiciels SIG.

API / services exposés : stockage, calcul, diffusion, performance.

Logo : <API>



Cartes.gouv.fr-chiffres 2025-6 mois



Type de service	Requêtes par M°	Volume de donnée en To
TELECHARGEMENT	41,0	1 991,7
WMTS-TMS (tuiles vecto en cache)	97 864,7	1 730,2
WMS-RASTER	1 418,6	862,6
WMS-VECTOR	2 264,7	91,4
WFS	818,7	89,8
ALTIMETRY	397,5	10,1
ITINERARY-ISOCURVE	268,8	4,7
METADATA	3 666,7	3,6
SEARCH	852,4	0,5
VECTOR-TMS (tuiles vecto à la volée)	342,2	0,1

14/04/2026

Journée Professionnelle OP



Le temps de l'anthropocène



N° 1
Novembre 1964

Bulletin d'information

de l'Institut Géographique National

L'augmentation du nombre des hommes et de leur puissance rend plus changeante la figure de la terre et plus fréquentes les révisions, nécessaires de sa représentation ; celle-ci devient, pour la même raison, plus exigeante.

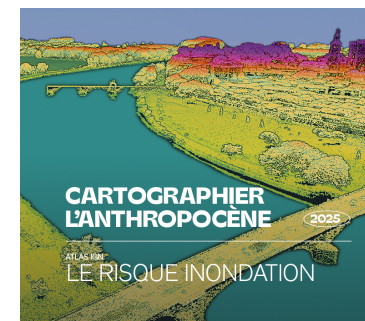
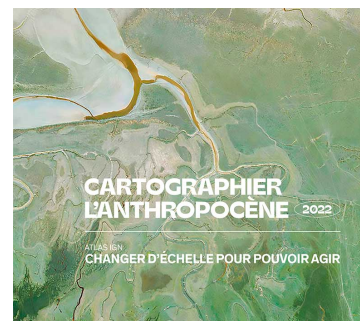
La tâche ainsi accrue de la cartographie nécessite, malgré les progrès techniques qu'elle a réalisés, des moyens très importants. Ceux dont dispose l'Institut Géographique National, il a le souci constant de les affecter à la satisfaction des besoins les plus urgents des nombreuses activités pour lesquelles cartes et plans sont des instruments de travail indispensables. Et, dans ce but, il a institué un dialogue avec les administrations et établissements publics qui sont ses clients, pour s'enquérir de leurs desiderata et faire connaître ses problèmes, ses réalisations et ses projets.

Pierre CALLET,

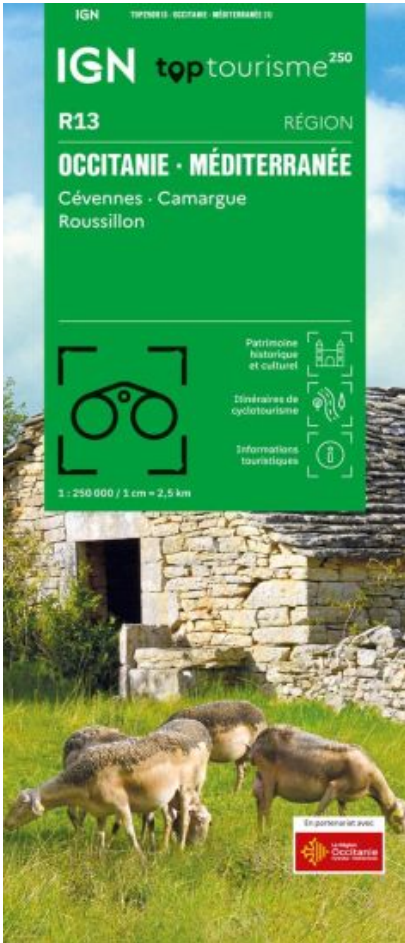
*Ingénieur Général des Ponts et Chaussées,
Président du Comité Central
des Travaux Géographiques.*

14/04/2026

Journée Professionnelle OPENIG



20



Il est temps de conclure :

Une démarche intemporelle :

**consulter les utilisateurs (vous)
pour
co-construire les (nos) futures
cartes**



**← Et si par les cartes, on re-prenait
le temps de découvrir notre territoire ?**





MERCI DE VOTRE
ATTENTION

