

Atelier CRIG

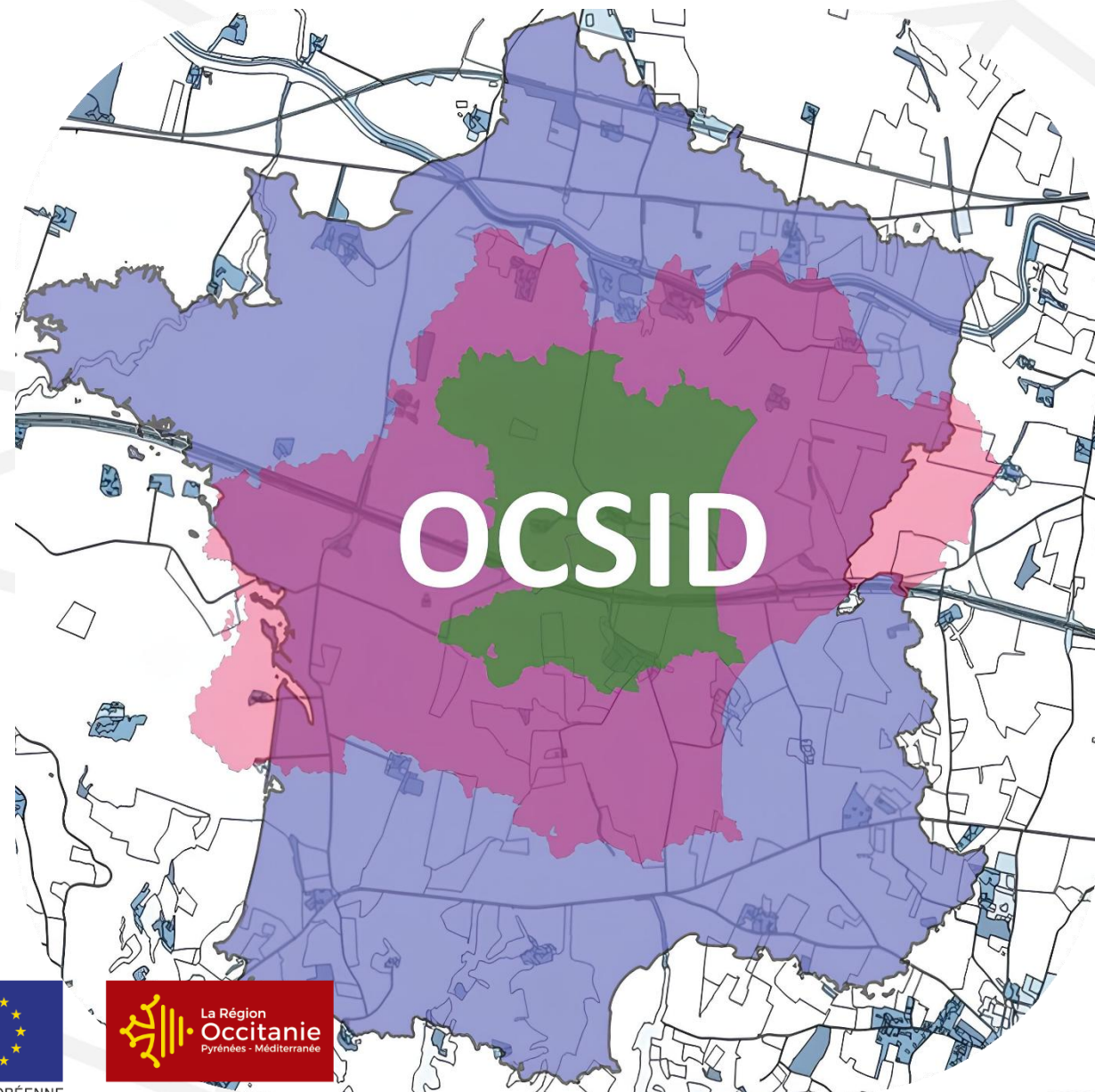
Occupation du Sol Interdépartementale

Partie I – Aspects pratiques d'un projet de mutualisation technique et financière

04 décembre 2025



Projet cofinancé par le Fonds Européen de Développement Régional



➤ I - Mutualisation technique et financière, aspects pratiques

- ✓ A) Accès à la donnée
- ✓ B) Caractéristiques de la donnée
- ✓ C) Logique nomenclature imbriquée et bidimensionnelle
- ✓ D) Postes ajoutés
- ✓ E) Règles de saisie et méthode de production (par CLS)
- ✓ F) Combinaisons et matrice de croisement
- ✓ G) Capitalisation données et retours expériences
- ✓ H) Visionneuse OCS régionale (et locale)



A) Accès à la donnée

<p>Cartographie participative (OpenStreetMap) avec plus de 20 partenaires, qui se déroule de novembre 2024 à octobre 2027. Il a pour objectif de valoriser les démarches</p> <p>En savoir plus</p>	<p>accompagnant la production et la diffusion des nouveaux référentiels.</p> <p>En savoir plus</p>	<p>Données géographiques (maillages, sondages) pour élaborer des cartes de sol</p> <p>En savoir plus</p>	<p>En savoir plus</p>
<p>OPENSTREETMAP</p> <p>Prendre en main OpenStreetMap et promouvoir la contribution à l'outil.</p> <p>En savoir plus</p>	<p>OBSERVATOIRE RÉGIONAL DU LITTORAL</p> <p>Mise en place d'un outil de connaissance et d'aide à la décision pour la gestion du littoral d'Occitanie</p> <p>En savoir plus</p>	<p>DONNÉES MÉTÉOROLOGIQUES ET CLIMATOLOGIQUES</p> <p>Echanger sur le changement climatique et les problématiques d'adaptation des territoires à ce sujet.</p> <p>En savoir plus</p>	<p>INFRASTRUCTURE DE DONNÉES GÉOGRAPHIQUES (IDG)</p> <p>Répondre aux besoins des adhérents en matière d'accès et de diffusion de la donnée géographique.</p> <p>En savoir plus</p>
<p>ACCESSIBILITÉ</p> <p>Cette page regroupe plusieurs projets dans lesquels OPENIG est impliqué et qui sont liés à l'accessibilité.</p> <p>En savoir plus</p>	<p>GEOTREK</p> <p>Comprendre l'application Geotrek, qui a pour but de valoriser les sentiers de pleine nature.</p> <p>En savoir plus</p>	<p>FORÊT</p> <p>Identifier les besoins des différents acteurs du monde forestier et en déduire des actions possibles (ex : développement d'outils facilitant la gestion forestière)</p> <p>En savoir plus</p>	<p>PATRIMOINE</p> <p>Valoriser les « inventaires terrain » du patrimoine réalisés par différentes personnes ou structures</p> <p>En savoir plus</p>
<p>TÉLÉDÉTECTION</p> <p>Comprendre les données issues de la télédétection, grâce à la diffusion de fiches "mémos" et des retours d'expériences.</p> <p>En savoir plus</p>	<p>OCCUPATION DU SOL INTERDÉPARTEMENTALE (OCSID)</p> <p>OPENIG travaille au déploiement d'une OCSIG IGN améliorée dénommée Occupation du Sol Interdépartementale (OCSID)</p> <p>En savoir plus</p>	<p>CADASTRE</p> <p>Echanger autour des données MAJIC et de l'application Webcadastre</p> <p>En savoir plus</p>	<p>PCRS</p> <p>Accompagner l'émergence des PCRS et promouvoir les usages de ce plan référentiel unique et sa mutualisation</p> <p>En savoir plus</p>

www.openig.org

Catégorie Données ou GT et projets

Autre ressource

3

[Donnée OCSID Pyrénées-Orientales](#)

[Donnée OCSID Aude](#)

[Webinaire OCSID](#)



OCSID - Occupation du Sol Interdépartementale Aude(11)

Abonnés
0

Vues
108

Téléchargements
42

S'abonner

ORGANISATION



OpenIG

Pour faciliter la circulation et l'exploitation de la data, OpenIG (Occitanie Pyrénées en Intelligence Géomatique) met à votre disposition un ensemble de ressources dédiées aux... lire plus

SOCIAL

Twitter



Jeu de données  Thématiques  Flux d'activité  Réutilisations

OCSID - Occupation du Sol Interdépartementale Aude(11)



L'Occupation du Sol Interdépartementale est une donnée OCSGE affinée, qui reprend l'intégralité de la nomenclature et de la donnée produite par l'IGN, pour décliner ses dimensions, couverture et usage sur le sol d'Occitanie.

Produits par CLS sur les départements de l'Aude et des Pyrénées-Orientales, les millésimes 2021 et 2012 de OCSID permettent, entre autres, le suivi de la consommation d'espaces sur le territoire, la gestion des risques naturels avec notamment l'identification des friches agricoles, ainsi que l'appui aux politiques environnementales.

Cette démarche de mutualisation a réuni dix financements locaux :

- * Conseil départemental de l'Aude
- * Conseil départemental des Pyrénées-Orientales
- * Agence d'urbanisme catalane
- * Syndicat mixte du SCOT de la plaine du Roussillon
- * Syndicat mixte du SCOT littoral sud
- * Perpignan Méditerranée Métropole
- * communauté de communes Corbières Salanque Méditerranée
- * communauté de communes Conflent Canigou
- * communauté de communes Pyrénées-Cerdagne
- * communauté de communes Agly-Fenouillèdes

Mais également l'Etat, la Région Occitanie et un Fonds FEDER.

L'élaboration de la nomenclature, support de cette démarche d'harmonisation de la donnée entre les échelons local et national, a réuni pendant près de 18 mois au sein de groupes de travail thématiques et géomaticiens issus de l'ensemble de la Région Occitanie.



Projet cofinancé par le Fonds Européen de Développement Régional

Données et ressources

Données brutes



OCSID Aude 2012 v1.1

184,7 Mo 4 téléchargements



OCSID Aude 2021 v1.1

195 Mo 11 téléchargements



OCSID AUDE 2021_2012 v1.1

204,5 Mo 5 téléchargements



OCSID AUDE mutations 2021_2012 v1.1

26,3 Mo 3 téléchargements



Documentation associée



Dictionnaire de données

22,2 Mo 7 téléchargements



Styles OCSID QML/SLD

39 Ko 6 téléchargements



ETALAB Licence Ouverte v2.0

232 Ko 1 téléchargement



Nomenclature OCSID

592 Ko 5 téléchargements



B) Caractéristiques de la donnée

- Deux données en une OCSGE + OCSID
- Millésime 2021 crée à partir d'un millésime existant + rétromillésime
- Harmonisation de la donnée
- Capitalisation de la donnée et des retours d'expérience
- Marché public issu Multitude de financements modestes
- Financement **FEDER à plus de 50 % et avance de l'AURCA et de la Région**
- Données produites sur un échelon infrarégional
- **Co-construction référentiel avec et pour acteurs Occitanie**



C) Logique nomenclature imbriquée et nomenclature bidimensionnelle (extrait Région Sud)

4- Zones humides	41-Zones humides intérieures	411- Marais intérieurs et roselières
		412- Tourbières
		413- Autres zones humides et intérieures
5 - Surfaces d'eau	42- Zones humides maritimes	421- Marais maritimes
		422- Marais salants
	51 - Eaux continentales	511- Cours et voies d'eau
	52-Eaux maritimes	512 — Plans d'eau
2- Zones agricoles		521 — Lagunes littorales
		523 — Mers et Océans
2- Zones agricoles	22- Cultures permanentes	221- Vignobles
		222- Arboriculture autre qu'oliviers
		223- Oliveraies
		224- Plantes à parfum



❖ Table attributaire Grand Est

1	22216	2427893	1 Emprises urbain...	11 Habitat	112 Bâti discontinu	1123 Bâti individuel ...	11231 Imperméable b...	1	NULL	CS1.1.1.1
2	97804	2946198	1 Emprises urbain...	14 Infrastructures ...	141 Réseaux routier...	1413 Espaces associé...	14133 Perméable	4	NULL	CS2.1.1
3	97935	2946917	1 Emprises urbain...	12 Equipements et...	121 Equipements c...	1213 Equipements sp...	12133 Perméable	10	NULL	CS2.1.1
4	98412	2951914	1 Emprises urbain...	11 Habitat	113 Bâti isolé	1130 Bâti isolé en zo...	11301 Imperméable b...	1	NULL	CS1.1.1.1
5	210891	417107	1 Emprises urbain...	11 Habitat	112 Bâti discontinu	1124 Bâti individuel l...	11243 Perméable	4	NULL	CS2.2.1
6	211245	425695	1 Emprises urbain...	11 Habitat	112 Bâti discontinu	1124 Bâti individuel l...	11243 Perméable	4	NULL	CS2.2.1
7	211418	427137	1 Emprises urbain...	11 Habitat	112 Bâti discontinu	1124 Bâti individuel l...	11243 Perméable	4	NULL	CS2.2.1
8	211540	427856	1 Emprises urbain...	11 Habitat	112 Bâti discontinu	1124 Bâti individuel l...	11243 Perméable	4	NULL	CS2.2.1
9	211568	428238	1 Emprises urbain...	11 Habitat	112 Bâti discontinu	1124 Bâti individuel l...	11243 Perméable	4	NULL	CS2.2.1
10	211573	428464	1 Emprises urbain...	11 Habitat	112 Bâti discontinu	1124 Bâti individuel l...	11243 Perméable	4	NULL	CS2.2.1
11	211614	429040	1 Emprises urbain...	11 Habitat	112 Bâti discontinu	1124 Bâti individuel l...	11243 Perméable	4	NULL	CS2.2.1
12	211652	429415	1 Emprises urbain...	11 Habitat	112 Bâti discontinu	1124 Bâti individuel l...	11243 Perméable	4	NULL	CS2.2.1



❖ Nomenclature bidimensionnelle OCSGE

IGN
RECTORAT NATIONAL
DE L'INFORMATION
GÉOGRAPHIQUE
ET FORESTIÈRE

OCS GE SOCLE
COUVERTURE DU SOL (CS)

CS 1 Sans végétation	CS 1.1 Surfaces anthropisées	CS 1.1.1 Zones imperméables	CS 1.1.1.1 Zones bâties
			CS 1.1.1.2 Zones non bâties
		CS 1.1.2 Zones perméables	CS 1.1.2.1 Matériaux minéraux
			CS 1.1.2.2 Matériaux composites
	CS 1.2 Surfaces naturelles		CS 1.2.1 Sols nus
			CS 1.2.2 Surfaces d'eau
CS 1.2.3 Névés et glaciers			
CS 2 Avec végétation	CS 2.1 Végétation ligneuse	CS 2.1.1 Formations arborées	CS 2.1.1.1 Feuillus
			CS 2.1.1.2 Conifères
			CS 2.1.1.3 Mixte
			CS 2.1.2 Formations arbustives, sous-arbustives
	CS 2.1.3 Autres formations ligneuses		
	CS 2.2 Végétation non ligneuse		CS 2.2.1 Formations herbacées
CS 2.2.2 Autres formations non ligneuses			

UMI • Zones bâties : 200m² • Intérieur Zone construite : 500m²
• Hors Zone construite : 2 500m²

IGN
RECTORAT NATIONAL
DE L'INFORMATION
GÉOGRAPHIQUE
ET FORESTIÈRE

OCS GE SOCLE
USAGE DU SOL (US)

US 1 Production primaire		US 1.1 Agriculture
		US 1.2 Sylviculture
		US 1.3 Activité d'extraction
		US 1.4 Pêche et aquaculture
		US 1.5 Autres prod. primaires
US 235 Production secondaire, tertiaire et usage résidentiel		US 235 Production secondaire, tertiaire et usage résidentiel
US 4 Réseaux de transport et d'utilité publique, logistique	US 4.1 Réseaux de transport	US 4.1.1 Routier
		US 4.1.2 Ferré
		US 4.1.3 Aérien
		US 4.1.4 Navigable
		US 4.1.5 Autres
US 6 Autre usage		US 4.2 Services logistiques et de stockage
		US 4.3 Réseau d'utilité publique
		US 6.1 Zones en transition
		US 6.2 Zones abandonnées
		US 6.3 Sans usage
		US 6.6 Inconnu

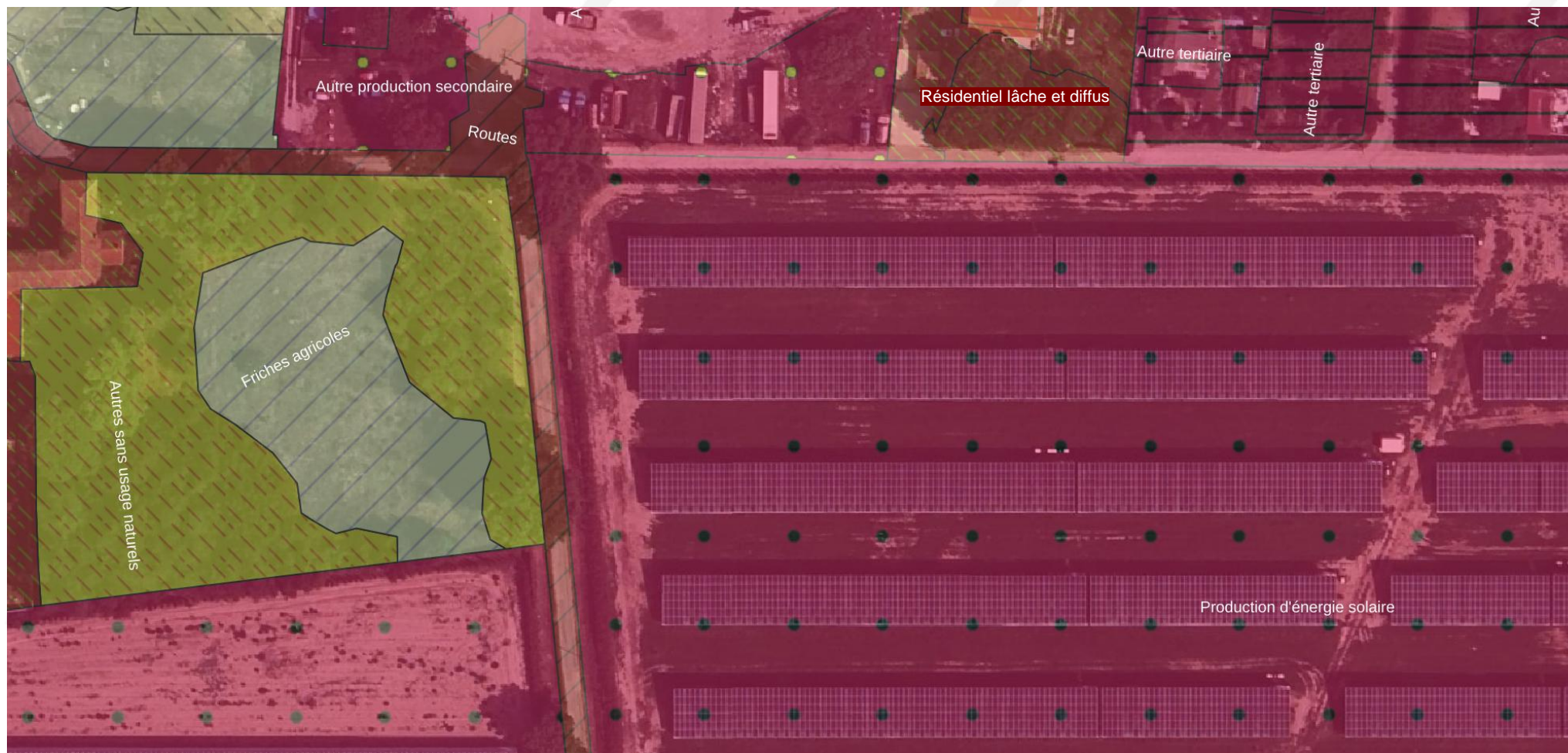
Produit conforme aux préconisations nationales du CNIG



❖ Exemple dimension couverture OCSID



❖ Exemple dimension usage OCSID

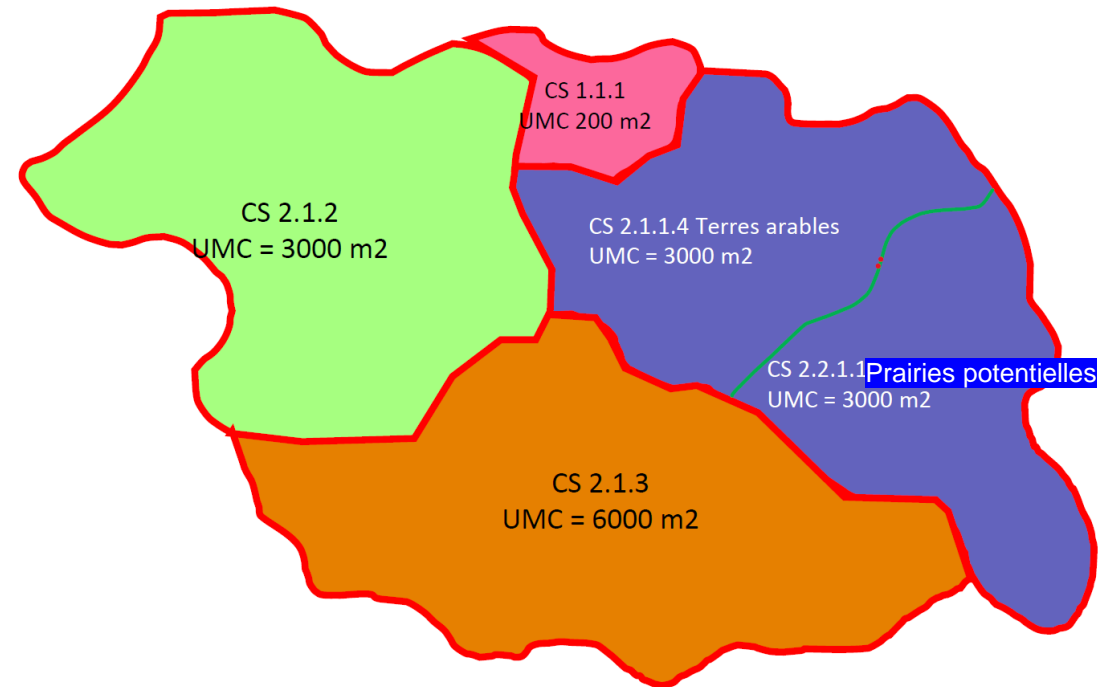
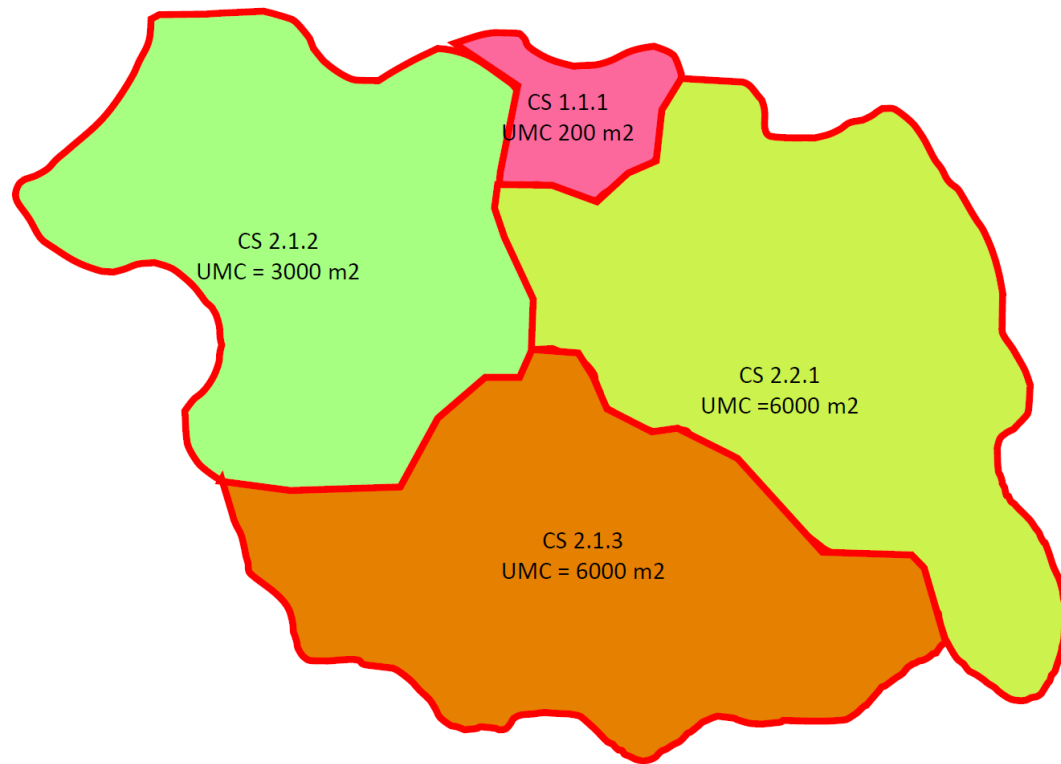


❖ Exemple donnée attributaire OCSID

▼ ocsid_20_us	
▼ code_cs	CS2.2.1
▶ (Dérivé)	
▶ (Actions)	
id	59168
code_cs	CS2.2.1
code_us	US2
millesime	2021
codcs21_id	CS2.2.1.3
libcs21_id	Espace herbacé anthropisé
codus21_id	US2.4.3.2
libus21_id	Production d'énergie sol...
ocsge_mod	non
enrich21	OUI
surf_m2	89954,617446813834249
surf_ha	8,995461744681384



❖ Exemple de division d'un polygone OCSGE en polygone OCSID



❖ Schéma sur l'imbrication des niveaux OCSID à l'OCSGE



❖ Table attributaire OCSID

id	code_cs	code_us	millesime	codcs21_id	libcs21_id	codus21_id	libus21_id	ocsgc_mod	surf_m2	surf_ha	enrich21
112	CS1.1.1.1	US1.1	2021	CS1.1.1.1	Zones bâties	US1.1.0	Agriculture restante	non	217,152149997...	0,02171521499...	NON
113	CS1.1.1.1	US1.1	2021	CS1.1.1.1	Zones bâties	US1.1.0	Agriculture restante	non	201,146900002...	0,02011469000...	NON
114	CS1.1.1.1	US1.1	2021	CS1.1.1.1	Zones bâties	US1.1.0	Agriculture restante	non	335,449999997...	0,03354499999...	NON
131	CS1.1.1.1	US1.1	2021	CS1.1.1.1	Zones bâties	US1.1.0	Agriculture restante	non	593,274449997...	0,05932744499...	NON
132	CS1.1.1.1	US1.1	2021	CS1.1.1.1	Zones bâties	US1.1.0	Agriculture restante	non	216,853649995...	0,02168536499...	NON
208	CS1.1.1.1	US1.1	2021	CS1.1.1.1	Zones bâties	US1.1.0	Agriculture restante	non	200,988699997...	0,02009886999...	NON
209	CS1.1.1.1	US1.1	2021	CS1.1.1.1	Zones bâties	US1.1.0	Agriculture restante	non	201,087400001...	0,02010874000...	NON
247	CS1.1.1.1	US1.1	2021	CS1.1.1.1	Zones bâties	US1.1.0	Agriculture restante	non	713,541900008...	0,07135419000...	NON
331	CS1.1.1.1	US1.1	2021	CS1.1.1.1	Zones bâties	US1.1.0	Agriculture restante	non	201,156999994...	0,02011569999...	NON



D) Postes ajoutés



COUVERTURE

Surfaces d'eau	
CS1.2.2.3	Plans d'eau douce
CS1.2.2.4	Lagunes
CS1.2.2.5	Marais salants
CS1.2.2.6	Cours d'eau
CS1.2.2.7	Mer
CS1.2.2.0	Autres surfaces d'eau
Feuillus	
CS2.1.1.1.16	Peupliers
CS2.1.1.1.21	Oliviers
CS2.1.1.1.22	Arbres fruitiers (autres qu'oliviers)
CS2.1.1.1.23	Ripisylves
CS2.1.1.1.10	Autres feuillus
Formations arbustives, sous-arbrisseaux	
CS2.1.2.1	Landes et broussailles
CS2.1.2.2	Végétation sclérophylle, maquis garrigue
CS2.1.2.3	Formations arbustives basses, linéaires ou organisées
CS2.1.2.4	Végétation pré-forestière buissonnante ou arborée
CS2.1.2.0	Autres formations arbustives
Autre végétation ligneuse	
CS2.1.3.1	Vignes
CS2.1.3.2	Autres lianes (dont lierre, kiwis, houblon)
CS2.1.3.3	Zones humides ligneuses basses (ex : sansouïre)
Formations herbacées	
CS2.2.1.1	Prairies potentielles
CS2.2.1.2	Pelouses naturelles
CS2.2.1.3	Espace herbacé anthropisé
CS2.2.1.4	Terres arables
CS2.2.1.6	Rizières
CS2.2.1.7	Roselières
CS2.2.1.8	formations prairiales humides (prés salés, prairie humide)
CS2.2.1.0	Autres formations herbacées
Autre végétation non ligneuse	
CS2.2.2.3	Tourbières
CS2.2.2.0	Autres formations non ligneuses restantes

USAGE

Agriculture	
US1.1.3	Pâturages et élevages
US1.1.4	Cultures
US 1.1.5	Terrassement agricole
US1.1.0	Agriculture restante
Sylviculture potentielle	
US1.2.4	Zone de coupe
US1.2.5	Plantations récentes
US1.2.0	Forêt naturelle et sylviculture potentielle
Production secondaire	
US2.4.3.1	Production d'énergie éolienne (parc ou centrale)
US2.4.3.2	Production d'énergie solaire
US2.0.0.0	Autre production secondaire
Production tertiaire	
US3.4.4	Terrain de plein air et zones de loisirs
US3.0.0	Autre Production tertiaire
Routier	
US4.1.1.1	Routes
US4.1.1.2	Parkings
US4.1.1.0	Autre routier
Résidentiel	
US5.4	Résidentiel compact et dense
US5.5	Résidentiel lâche et diffus
US5.6	Autre Résidentiel
US5.7	Habitat collectif
Autre usage	
US6.2.1	Friches industrielles
US6.2.0	Abandon de voiries et autres zones abandonnées
US6.3.1	Friches agricoles
US6.3.2	Vacants urbains non naturels
US6.3.3	Zones incendiées
US6.3.4	Autres sans usage naturels



E) Règles de saisie et méthode de production (CLS)



Règles de saisie

Les UMC utilisées pour le niveau 4 respectent les UMC initiales



- Zone construite : Bâti imperméable = 200m², Autres = 500m²
- Hors zone construite : Bâti imperméable = 200m², Autres = 2500m²
- Exception : Boisement = 1000 m², Habitat léger (US3.0.0) = 500m²

Qualité géométrique et thématique

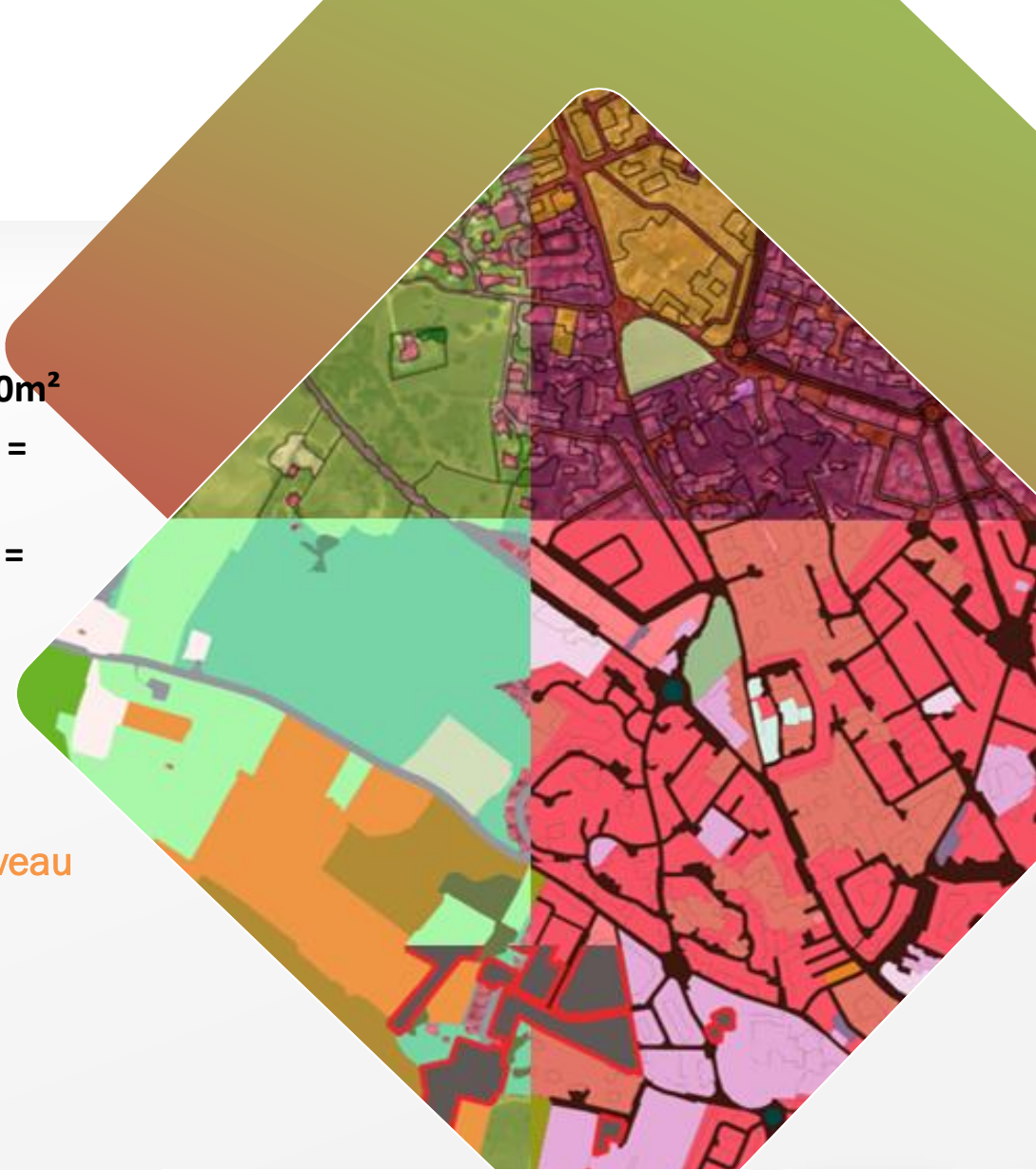


- Pas de chevauchements, trous, micro-polygones...
- Pas de reprises des géométries
- Zones bâties – 98%, 95 % au niveau 2 et 85% au dernier niveau

Echelle de production



- 1/1000-2500 en urbain
- 1/3000 Autres urbains



Projet cofinancé par le Fonds Européen de Développement Régional

OC...SIE...URCA...UR...SA...S...

Couvert

Base 2021 OCS-ID



Méthode de production

Enrichissement 2021

Usage

Base 2021 OCS-
GE



Base 2021 OCS-
ID



F) Combinaisons et matrice de croisement

Couverture
OCSID



CS 1	Sans végétation	CS 1.1 Surfaces anthropisées	CS 1.1.1 Zones imperméables		CS 1.1.1.1 Zones bâties		
					CS 1.1.1.2 Zones non bâties		
				CS 1.1.2 Zones perméables		CS 1.1.2.1 Matériaux minéraux	
						CS 1.1.2.2 Matériaux composites	
	CS 1.2 Surfaces naturelles					CS 1.2.1 Sols nus	
						CS 1.2.2.3 Plans d'eau douce	
						CS 1.2.2.4 Lagunes	
						CS 1.2.2.5 Marais salants	
						CS 1.2.2.6 Cours d'eau	
						CS 1.2.2.7 Mer	
				CS 1.2.2.0 Autres surfaces d'eau			
				CS 1.2.3 Névés et glaciers			
Avec végétation	CS 2.1 Végétation ligneuse	CS 2.1.1 Formations arborées	CS 2.1.1.1 Feuillus	CS 2.1.1.16 Peupliers			
				CS 2.1.1.21 Oliviers			
				CS 2.1.1.22 Arbres fruitiers			
				CS 2.1.1.23 Ripisylves			
				CS 2.1.1.1.0 Autres feuillus			
				CS 2.1.1.2 Conifères			
				CS 2.1.1.3 Mixtes			
				CS 2.1.2.1 Landes et broussailles			
				CS 2.1.2.2 Végétation sclérophylle, maquis garrigue			
				CS 2.1.2.3 Formations arbusitives basses, linéaires ou organisées			
				CS 2.1.2.4 Végétation pré-forestière buissonnante ou arborée			
				CS 2.1.2.0 Autres formations arbusitives			
		CS 2.1.3 Autres formations ligneuses	CS 2.1.3.1 Vignes				
			CS 2.1.3.2 Autres lianes				
	CS 2.1.3.3 Zones humides ligneuses basses						
	CS 2 Végétation non ligneuse	CS 2.2 Végétation non ligneuse	CS 2.2.1 Formations herbacées	CS 2.2.1.1 Prairies potentielles			
				CS 2.2.1.2 Pelouses naturelles			
				CS 2.2.1.3 Espace herbacé anthropisé			
				CS 2.2.1.4 Terres arables			
CS 2.2.1.6 Rizières							
CS 2.2.1.7 Roselières							
CS 2.2.1.8 Formations prairiales humides							
CS 2.2.1.0 Autres formations herbacées							
CS 2.2.2.3 Tourbières							
CS 2.2.2 Autres formations non ligneuses			CS 2.2.2.0 Autres formations non ligneuses restantes				

Usage
OCSID

US 1	Production primaire	US 1.1 Agriculture		US 1.1.3 Pâturages, élevages et fourrages	
				US 1.1.4 Cultures	
				US 1.1.5 Terrassement agricole	
				US 1.1.0 Agriculture restante	
		US 1.2 Sylviculture potentielle		US 1.2.4 Zones de coupe	
				US 1.2.5 Plantations récentes	
				US 1.2.0 Forêts naturelles et sylviculture	
				US 1.3 Activités d'extraction	
				US 1.4 Aquaculture et pêche	
				US 1.5 Autres productions primaires	
US 2	Production secondaire	US 2.4 Production d'énergie	US 2.4.3 Production d'énergie renouvelable	US 2.4.3.1 Production d'énergie éolienne (parc ou centrale)	
				US 2.4.3.2 Production d'énergie solaire	
					US 2.0.0.0 Autres productions secondaires
US 3	Production tertiaire	US 3.4 Divertissement culturel et services		US 3.4.4 Terrains de plein air et zones de loisirs	
				US 3.0.0 Autres productions tertiaires	
US 4	Réseaux de transport et d'utilité publique, logistique	US 4.1 Réseaux	US 4.1.1 Routier	US 4.1.1.1 Routes	
				US 4.1.1.2 Parkings	
				US 4.1.1.0 Autre routier	
				US 4.1.2 Ferré	
				US 4.1.3 Aérien	
				US 4.1.4 Navigable	
				US 4.1.0 Autres réseaux de transport	
				US 4.2 Services de logistique et de stockage	
				US 4.3 Réseaux d'utilité publique	
		US 5	Résidentiel		
US 5.5 Résidentiel lâche et diffus					
US 5.6 Autre résidentiel					
US 5.7 Habitat collectif					
US 6	Autres usages	US 6.2 Zones abandonnées		US 6.1 Zones en transition	
				US 6.2.1 Friches industrielles	
				US 6.2.0 Abandon de voirie et autres zones	
		US 6.3 Sans usage	US 6.3.1 Friches agricoles		
			US 6.3.2 Vacants urbains non naturels		
			US 6.3.3 Zones incendiées		
			US 6.3.4 Autre sans usage (naturel)		
			US 6.6 Usage inconnu		

❖ Extrait table croisement OCSID

		US1.1.3	US1.1.4	US1.1.0	US1.2.4	US1.2.5	US1.2.0	US1.3	US1.4	US1.5	US2.4.3.1	US2.4.3.2	US2.0.0.0	US3.4.4	US3.0.0	US4.1.1.1	US4.1.1.2	US4.1.1.0	US4.1.2	US4.1.3	US4.1.4	US4.1.5	US4.2	US4.3	US5.4	US5.5	US5.6	US5.7	US6.1	US6.2.1	US6.2.0	US6.3.1	US6.3.2	US6.3.3	US6.3.4	US6.6
		Pâturages, élevages et fourrages	Cultures	Agriculture restante	Zone de coupe	Plantations récentes	Forêt naturelle et sylviculture potentielle	Activité d'extraction	Pêche et aquaculture	Autres productions primaires	Production d'énergie éolienne (parc ou centrale)	Production d'énergie solaire	Autre production secondaire	Terrain de plein air et zones de loisirs	Autre tertiaire	Routes	Parkings	Autre routier	Ferré	Aérien	Navigable	Autres réseaux de transport	Services de logistique et de stockage	Réseaux d'utilité publique	Résidentiel compact et dense	Résidentiel lâche et diffus	Autre Résidentiel	Habitat collectif	Zones en transition	Friches industrielles	Abandon de voiries et autres zones abandonnées	Friches agricoles	Vacants urbains non naturels	Zones incendiées	Autres sans usage naturels	Usage inconnu
CS1.1.1.1	Zones bâties			Bâtiments agricoles										villages vacances et les campings, Vestiaires, salles de sports, manèges de centre équestre et autres infrastructures sportives																						
CS1.1.1.2	Zones non bâties													Terrain de tennis - Terrains de sport en matière synthétique, Piscines découvertes							Quais, bassins, digues, écluses...	Voies spécifiques liées à une utilisation de loisirs, voies vertes, piste cyclables		Bassins de rétention - Station-service et de lavage dessertes forestières			Zones dédiées aux gens du voyage									
CS1.1.2.1	Matériaux minéraux							Carrières							Cimetières	Chantiers	Chantiers		Voies ferrées et chantiers																Enrochements littoraux, plages de galets	
CS1.1.2.2	Matériaux composites			Dépôt agricole											Cimetières																					
CS1.2.1	Sols nus																																			Plages de sable
CS1.2.2.3	Plans d'eau douce																																			
CS1.2.2.4	Lagunes																																			
CS1.2.2.5	Marais salants			Marais salants en exploitation																															Marais salants abandonnés	
CS1.2.2.6	Cours d'eau																				Canal navigable			Chenaux d'écoulement des eaux												
CS1.2.2.7	Mer																																			
CS1.2.2.0	Autres surfaces d'eau																				Ports maritimes et fluviaux, et de															
CS1.2.3	Névés et glaciers																																			
CS2.1.1.1.1.6	Peupliers																																			
CS2.1.1.1.2.1	Oliviers																																			
CS2.1.1.1.2.2	Arbres fruitiers (autres qu'oliviers)																																			
CS2.1.1.1.2.3	Ripisylvies																																			
CS2.1.1.1.1.0	Autres feuillus		Truffières																																	
CS2.1.2.1	Landes et broussailles																																			
CS2.1.2.2	Végétation sclérophylle																																			



G) Capitalisation données et retours expérience

➤ Local, le plus important:

- 10 ateliers thématiques différentes
- Contrôle qualité collaboratif
- Cas usage
- Financement

➤ Régional

- Retours expérience (a donné naissance visionneuse)
- Financement

➤ National

- Données
- Comité coordination bases OCS CNIG
- Standards CNIG
- Financement

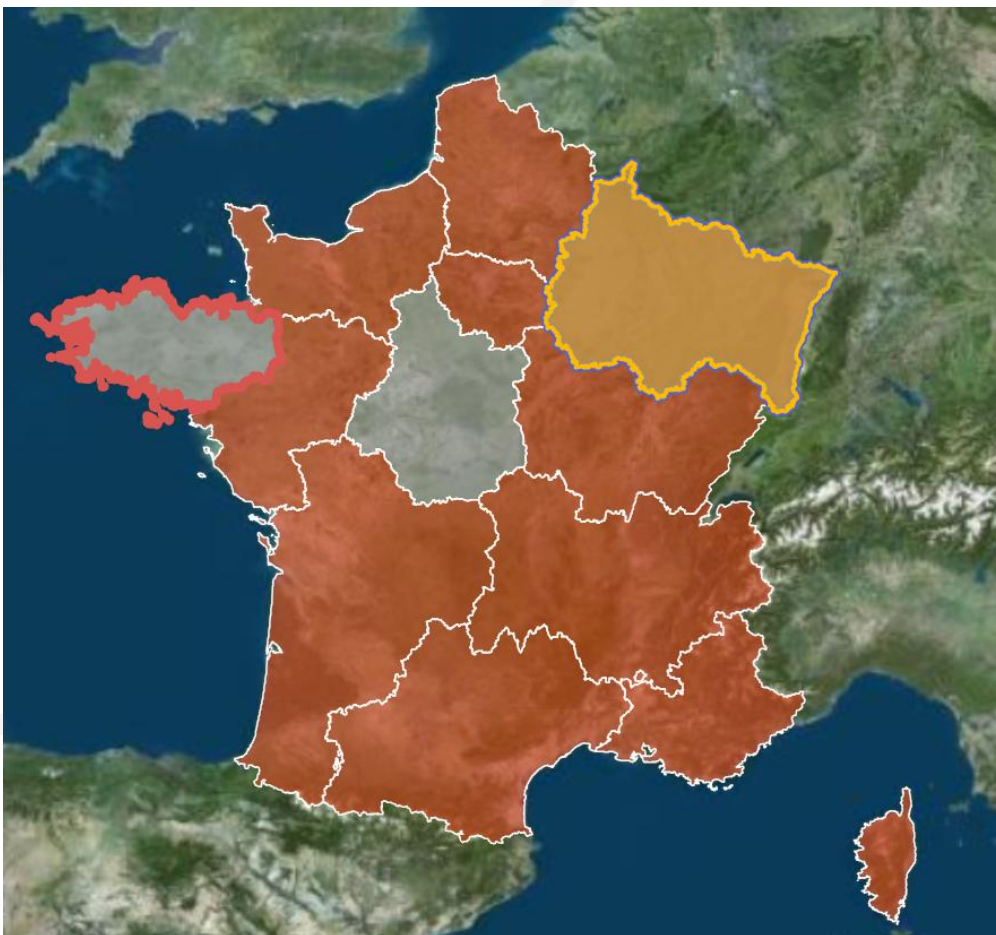


H) Visionneuse OCS régionales

Métropole

Guadeloupe, Martinique & Guyane

Mayotte & La Réunion



Région : Grand Est

Superficie couverte : 57 400 km²

Caractéristiques : Données socle mises à disposition par l'IGN aux millésimes adéquats (ossature des réseaux routiers, ferrés et hydro) dans le cadre de la collaboration régionale. Cette ossature est compatible avec celle du niveau national même si les seuils pris en compte peuvent être inférieurs (plus fins) pour l'OCS Grand Est. Les orthophotos IGN ont fait l'objet d'un partenariat spécifique et d'un cofinancement sur une partie du territoire du Grand Est pour les millésimes les plus anciens afin de disposer d'orthophotos vraies à 20 cm.

Millésimes : 2010,2019

Postes : 53

Dimensions : Une dimension / 2D (couverture perméabilité)

Niveaux : 4 niveaux emboîtés auxquels s'ajoute un niveau de perméabilité des milieux artificialisés

UMC : Postes de niveau 1 à 4 : entre 500 m² et 1000 m². Jusqu'à 300 m² pour les espaces verts urbains. Postes de niveau 5 : de 50 m² (perméable bâti) à 250 m².

Images : Orthophotos IGN (20 cm et vrai 20cm sur une partie du territoire) Images Sentinel 2 avec résolution de 10 m (pour les produits d'enrichissement)

Prestataire : CLS

Lien vers les données : [LIEN](#)

Lien vers la visionneuse : [LIEN](#)

Date de mise-à-jour : juin-23



www.cnig.gouv.fr

Egide Interactif

Qui sommes-nous ? Actualités Agenda Expertise **Coordination** Innovation Thématiques Contextes

Accueil > Coordination > Comité de coordination des bases d'occupation du sol

Pôle de coordination avec les territoires

Gouvernance territoriale

Comité de déploiement de la Base Adresse Nationale (BAN)

Comité de coordination des bases d'occupation du sol

Comité de coordination du PCRS

Plateformes

Outre-Mer

Recensement d'occupation du sol

OCSGE

Publié le 12/07/2023 | Mis à jour le 17/07/2023

Un outil de visualisation des bases de données d'occupation du sol disponibles ou en projet sur le territoire national a été développé par OPeNiG.

Cet outil recense les bases d'occupations du sol réalisées sur une étendue régionale. Il sera complété par la suite par une visualisation des données infra-régionales.

[accéder à l'outil](#)

Vous pouvez signaler les mises à jour à effectuer sur les données ou faire part de vos remarques sur l'outil à webmestre@openig.org

Occupations du sol régionales

Cette application permet de consulter les caractéristiques des différentes Occupations du sol régionales qui recouvrent le sol métropolitain ainsi que les départements et territoires d'outre-mer.

Après avoir sélectionné la zone géographique de votre choix (Métropole / Guadeloupe, Martinique & Guyane / Mayotte & La Réunion) ou en utilisant le menu déroulant en haut à droite, vous pourrez consulter les informations suivantes des OCS en cliquant sur leur périmètre :

- caractéristiques de l'OCS
- millésimes disponibles
- nombre de dimensions, postes et de niveaux composant la nomenclature
- taille des Unités Minimales de Collecte (UMC)
- données utilisées pour la réalisation des OCS
- prestataire(s) en charge de la production


Pour de nombreuses OCS, un lien vers les données et/ou un lien vers une visionneuse dédiée est disponible.

Certaines OCS se déploient sur le périmètre des anciennes régions françaises ; c'est le cas pour le Languedoc-Roussillon, la Haute-Normandie et la Basse-Normandie.

Vous pouvez nous contacter à l'adresse suivante : webmestre@openig.org

Sources : Centres Régionaux d'Information Géographique (CRIGE), Régions.

Version 2 : 07/2023


OPeNiG
Occitanie Pyrénées
en Intelligence Géomatique

Partager la page



Les services

Adhérer pour accéder à l'intégralité du contenu

[En savoir plus sur l'adhésion](#)

Découvrez nos services dédiés à la géomatique, développés par OpenIG. Accédez à une gamme d'outils performants : visionneuses interactives, applications web, plugins QGIS et bien plus encore. Certains services sont exclusivement réservés aux adhérents.

Pour mieux comprendre leur utilisation, nous organisons régulièrement des webinaires et événements. Vous pouvez également rejoindre les groupes de travail dédié pour approfondir vos connaissances et échanger avec d'autres utilisateurs.

 **Utiliser**
Bénéficiez d'applications communautaires sans les contraintes d'administration et de maintenance.

 **Partager**
Mutualisez le développement d'applications et coconstruisez les données de vos territoires.

VISIONNEUSE CARTOGRAPHIQUE DES OCCUPATIONS DU SOL LOCALES EN OCCITANIE



[Visionneuse](#)

L'application « Occupations du sol locales en Occitania » permet de consulter les caractéristiques des Occupations du sol (OCS) locales couvrant partiellement ou

[En savoir plus](#)

VISIONNEUSE CARTOGRAPHIQUE DES SOLS EN RÉGION OCCITANIE



[Visionneuse](#)

Une visionneuse thématique a été construite afin de visualiser les données pédologiques en Occitania grâce à l'outil MViewer.

Les données sont disponibles en flux

[En savoir plus](#)

GEORIVIÈRE



Géorivière est une application développée par Makina Corpus, se basant sur l'application Geotrek. Elle permet une gestion fine des cours d'eau et des bassins

[En savoir plus](#)

WEBCADASTRE



[Adhérer](#)

Dans le cadre de la cotisation annuelle à OpenIG, l'outil de webcadastre permet à chaque adhérent ayant droit à la donnée MAJIC de pouvoir la consulter, afin de récupérer

[En savoir plus](#)

GEOTREK




[GT](#)

Geotrek est une solution numérique en ligne de gestion et de valorisation des sentiers de pleine nature (randonnée pédestre, à cheval, à vélo, et en milieu aquatique).

[En savoir plus](#)

Cas d'usage ²

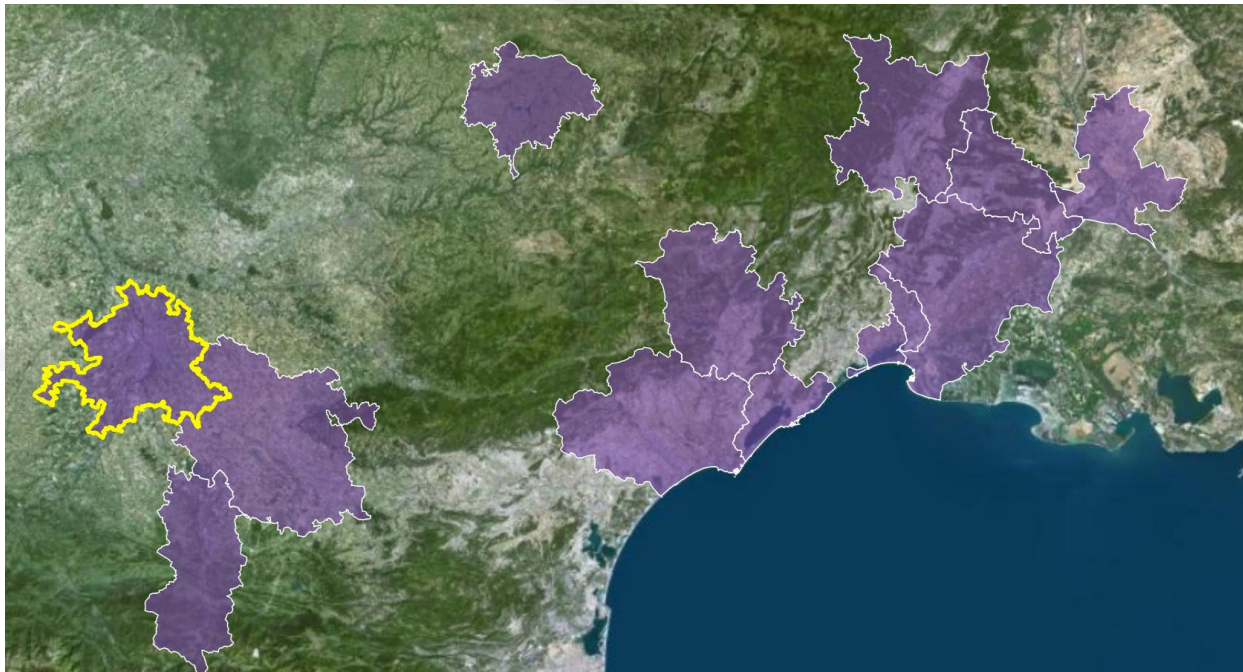
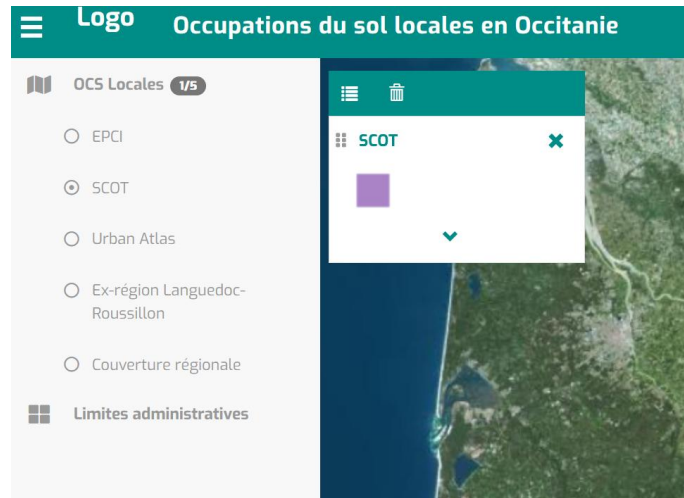


Visionneuse cartographique de l'état des lieux de l'occupation du sol en Occitanie [Réservé aux adhérents](#) 

[Visionneuse cartographique des Occupations du sol locales en Occitanie](#)



❖ Extrait visionneuse OCS locales



SCOT

SCoT de la Grande Agglomération



Statut du propriétaire/commanditaire : Syndicat Mixte

Propriétaire : SCOT Grande Agglomération toulousaine

Caractéristiques : OCSGE avec US 235 améliorée grâce aux fichiers fonciers (méthode CEREMA)

Millésimes : 2009, 2013, 2016, 2019

Postes : 34

Niveaux : 4 niveaux

Unité minimale de collecte : 200m2, 500 m2, 2500 m2, 5000 m2

Données utilisées : orthophoto

Prestataire : IGN (sauf 2009 par CLS)

