

Atelier Mise à jour PCRS

Vendredi 5 décembre 2025 – Hôtel de Région, Toulouse

1. Le
Groupement
d'achat



2. Collecter
les zones à
mettre à jour



3. Financer
les mises à
jour



4. Synthèse
et
perspectives



Avant tout : Quel est ton super pouvoir ??

10 minutes en binôme

En 5 minutes, chacun votre tour

- Interrogez votre binôme sur son métier et ses talents perso afin de définir son super-pouvoir
- **Et dessinez-le** (ou prenez au moins des notes 😊)

30 secondes max chacun pour présenter son partenaire



9h20 – 1^{ère} partie : La convention de mise à jour

- Groupement d'achat de mises à jour
- Point sur les remontées de zones
- Temps d'échanges pour recueillir les besoins / éléments bloquants sur la mise à jour (30 min)



CONVENTION CONSTITUTIVE D'UN GROUPEMENT DE COMMANDE POUR L'ACQUISITION D'ORTHOPHOTOGRAPHIES POUR LA MISE A JOUR DES PCRS EXISTANTS

Référence : Article 28 de l'ordonnance n°2015-899 du 23 juillet 2015.

La présente convention est établie entre :

Le Centre Régional Auvergne-Rhône-Alpes de l'Information Géographique, situé à l'Hôtel de région – 59 Blvd Léon Jouhaux – CS 90706 – 63050 Clermont-Ferrand Cédex 2, (Numéro SIRET : 130 014 582 00030 – Code APE : 8412Z) représenté par sa Présidente dûment habilitée par décision de l'assemblée générale du CRAIG en date du

Et

Le Groupement d'intérêt Public Ressources numériques publiques en Centre-Val-de-Loire (GIP Recia), situé 3 avenue Claude Guillemin - Bât. F1 - BP 36003 - 45060 Orléans Cédex 2, (Numéro SIRET : 18450311800046 – Code APE : 8412Z) représenté par son Directeur dûment habilité par décision du conseil d'administration en date du

Et

Le Syndicat Départemental d'Energies de l'Yonne, situé 4 avenue Foch – 89000 Auxerre représenté par son Président dûment habilité par décision du comité syndical en date du 25 février 2025,

Et

OpenIG, Association ayant son siège social 500 rue Jean-François Breton à Montpellier représentée par son Président dûment habilité par décisions du conseil d'administration en date du 24 janvier 2025,

Ci-après dénommés les membres,

PREAMBULE

Au 1^{er} juillet 2012 est entrée en application la réforme dite « anti-endommagement des réseaux » ayant pour objectif d'améliorer la qualité des informations relatives aux réseaux. Pour répondre aux objectifs de cette réforme, le CRAIG, avec le concours financier de plusieurs partenaires, a étendu la couverture de cette cartographie, désormais appelée « Plan Corps de Rue Simplifié » (PCRS), à l'échelle de la région Auvergne-Rhône-Alpes. Dans l'esprit de la réglementation et dès 2015, le CRAIG s'est attaché à trouver la solution technico-économique la plus favorable pour la mise à jour de ce fond de plan. Précurseur, le CRAIG a acquis au fil des années une solide expérience faisant figure de référence au niveau national pour la maintenance de ces données. Les compétences du CRAIG sont ainsi régulièrement sollicitées pour des retours d'expériences.

Dans ce contexte, le SDEY, OpenIG et le GIP RECIA se sont rapprochés du CRAIG pour assurer la mise à jour des PCRS existants sur leur territoire respectif en groupement de commande. Cette collaboration

Groupement d'achat de mise à jour des PCRS

OPenIG mutualise les commandes des APLC au sein du groupement d'achat de PVA du Craig

- Collecte zones à mettre jour, appui des APLC si besoin
- Transmission des zones modifiées (BDC)
- Gestion conventions / trésorerie

Jan.	Contrôle Images orientées PCRS T0
Fév.	Préparation chantier MàJ
Mars	Remontées zones MàJ
Avril	Consolidation zones MàJ
Mai	Vérifications terrain
Juin	Commande des MàJ
...	PVA, Contrôle, Intégration
Jan. +1	Remise PCRS T+1 à jour



PCRS : un géocommun à entretenir

Contrôle terrain des modifications

Liste des déclencheurs de mise à jour sur la fiche du CNIG

Remontées des chantiers

- ✓ APLC et ses partenaires
- ✓ Plan cadastral / BD Topo / RFU
- ✓ Permis de construire
- ✓ Contrôle visuel
- ✓ ..



Survol des secteurs à mettre à jour (ULM)



Retours financiers sur les couts de mise à jour



Chiffres relatifs à la mise à jour du PCRS sur les départements en MOE technique CRAIG avec un échantillon suffisant de données

Analyse au 01/09/2024

Modèle de mise à jour différentielle hors Métropole (revol triennal complet)

Typologie de département (à consolider)	Echantillons sur des départements avec 2 années minimum de mise à jour effective	Population	Cout annuel Moyen Maj*	Fourchette estimative de Maj par an	Fonctionnement en ETP pour 1 département**	Ration Maj + Gestion / cout total
Rural	2	<300 000 (1er quartile)	10 ke - 20 ke	20-40	<0,5 ETP	autour de 5%
Rural avec plusieurs Agglomérations	1	< 535 000 (2nd quartile)	15 ke - 30 ke	30-60	0,5 à 1 ETP	entre 5 et 10 %
Mixte urbain/rural avec plusieurs secteurs urbains dynamiques	2	<900 000 (3eme quartile)	25 ke - 40 ke	40-80	0,5 à 1 ETP	entre 5 et 10 %
Urbain - dynamique	1	> 900 000 (4eme quartile)	35 ke - 55 ke	60-120	0,5 à 1 ETP	autour de 10%

* Cout TTC des marchés (sans la gestion, les contrôles, ..)

** Suivi projet/marché, contrôles qualité, visites terrain, intégration de données...



Première mobilisation du groupement de commandes (2025)

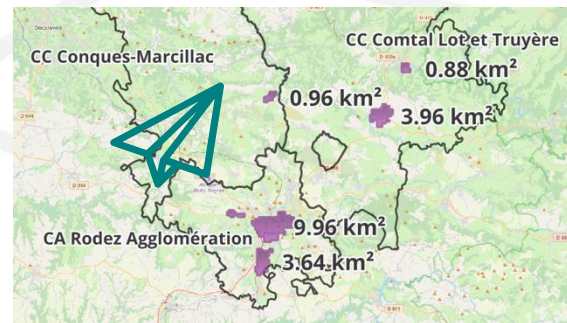
Essais concluants sur le bloc nord est du département de l'Aveyron

- Mise à jour du **PCRS** avec le Smica (APLC) : 6 zones
- Mise à jour du **jumeau numérique** avec Aveyron Innovation : 2 zones

Acquisition d'environ 30 km² par ULM avec les 2 avionneurs titulaires du marché

Production en cours : intégration des nouvelles dalles de PCRS en cours au Craig

Achat de Prises de vue Aériennes (PVA)	
Nb zones à maj	Emprise km ²
3	< 1 km ²
2	1 à 4 km ²
1	4 à 10 km ²
1 avec option PVA oblique	< 1 km ²
1 avec option PVA oblique	1 à 4 km ²



Point sur les remontées de zones 1/2

Connaître les déclencheurs de mise à jour

- Modification de la géométrie de la voirie (seuil minimum, par ex. 10m linéaire pour le CRAIG)
- Modification de tous les éléments constitutifs du PCRS.
- Grands projets urbains & abords, ZAC, ronds-points
- Modification des éléments thématiques liés aux usages indirects du PCRS
- Haies, Forêts, parcs photovoltaïques, cimetière, mobilier urbain...

[Recommandations du CNIG sur la partie mise à jour raster](#)



CONSEIL NATIONAL DE L'INFORMATION GEOGRAPHIQUE

AFIGEO

PLAN DU CORPS DE RUE SIMPLIFIE

ANNEXE 4 : Recommandations pour la mise à jour des orthophotoplans PCRS

Version version 1.0 – mars 2022

Point sur les remontées de zones 2/2

Multiplier les canaux de remontée d'information pour capitaliser les zones

- Partenaires de l'APLC : Gestionnaires voirie (travaux) et réseaux (raccordement)
- Filtrage DT-DICT Guichet Unique
- Mises à jour BAN, BD Topo, DGFIP, RNB, RFU
- Détection changement imagerie
- Plans de récolement

[Listing des sources du GT PCRS Afigeo/CNIG](#)

Liste des participants

Brice ACHDDOU, Mathieu BARTHELEMY, Gilles BAUDSON, Gérard BLIN, Pierre Alban BONIN, Cécile CALIN, Benjamin CASAGRANDE, Jean-Hervé COLIN, Céline COLLIGNON, Lionel CRINON, Yannick DAUBIÉ, Damien DESCOINGS, Marc DEVELEY, Loïc DI NOCERA, Sébastien GAILLAC, Laurent GILET, Ludovic GONSARD, William GUERIN, Laurent HANNEZO, Serge HOMBERT, Xavier JEANNOT, François LACOMBE, Guillaume MALARD, Loïc MAQUIN, Deborah PETITDEMANGE, Gabriel POUJOL, Jean Pierre RODRIGUEZ SANCHEZ, Jean Marc RUCK, Raphaëla SALING, Marc SCHNEIDER, Patrick SIMON, Pierre STRECKER, Dylia TALEB, Mathieu TARASCHINI, Steve TIERCELIN, Hervé VITOUX, Jean Michel WANNEPAIN, Maxime WERLEN

Animateur

Gwenaél MARTIN (Afigeo)

Partie 1 _ Financement

- ✓ Utilisation des fonds FEDER pour le financement des PCRS et de leurs mises à jour.

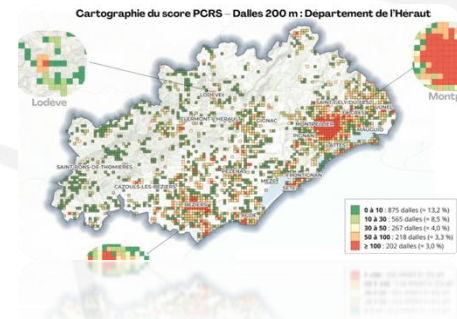
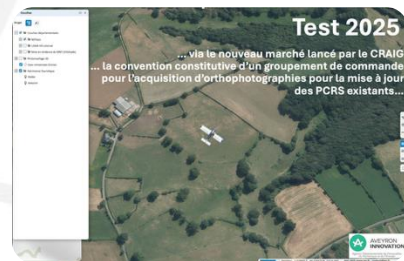
Le taux et les critères dépendent des orientations des plans régionaux 2021-27.

Le mode d'instruction des dossiers FEDER est parfois très différent entre les Régions : il est important de cibler les actions à faire financer pour éviter de passer plus de temps humain à justifier que la somme mobilisable (ex Normandie).

Il est possible de faire financer des postes sur le temps des projets FEDER (ex. CRAIG).

10h – 2^{ème} partie : Identifier les zones à mettre à jour côté APLC

- **Aveyron Innovation** : remontées de données multipartenaires (**15 min** + 5 min questions)
- **CD 34** : les apports du guichet unique de l'Ineris (**15 min** + 5 min questions)
- Temps d'échanges autour de la sélection des zones (**20 min**)





**AVEYRON
INNOVATION**



Remontées de
données
multipartenaires

-

Test 2025
MAJ PCRS 12
&
Socle 3D

Contexte aveyronnais

- ❑ Aveyron Innovation - GIP
- ❑ SMICA - APLC
- ❑ Convention de coopération public-public en 2022 pour acquisitions de PVA
- ❑ Hébergement des dalles & paramétrage et diffusion de ce PCRS en flux WMTS agréant les ORTHOS... via l'APLC
- ❑ Utilisation de ces dalles « PCRS » pour réaliser un MESH 3D (PHOTOMMAILLAGE).
- ❑ Fin 2025, la maquette 3D du département sera prête.

En 2025, en coordination avec OPENIG, l'Aveyron a souhaité réaliser un test de mise à jour du PCRS et du socle 3D.

Test 2025

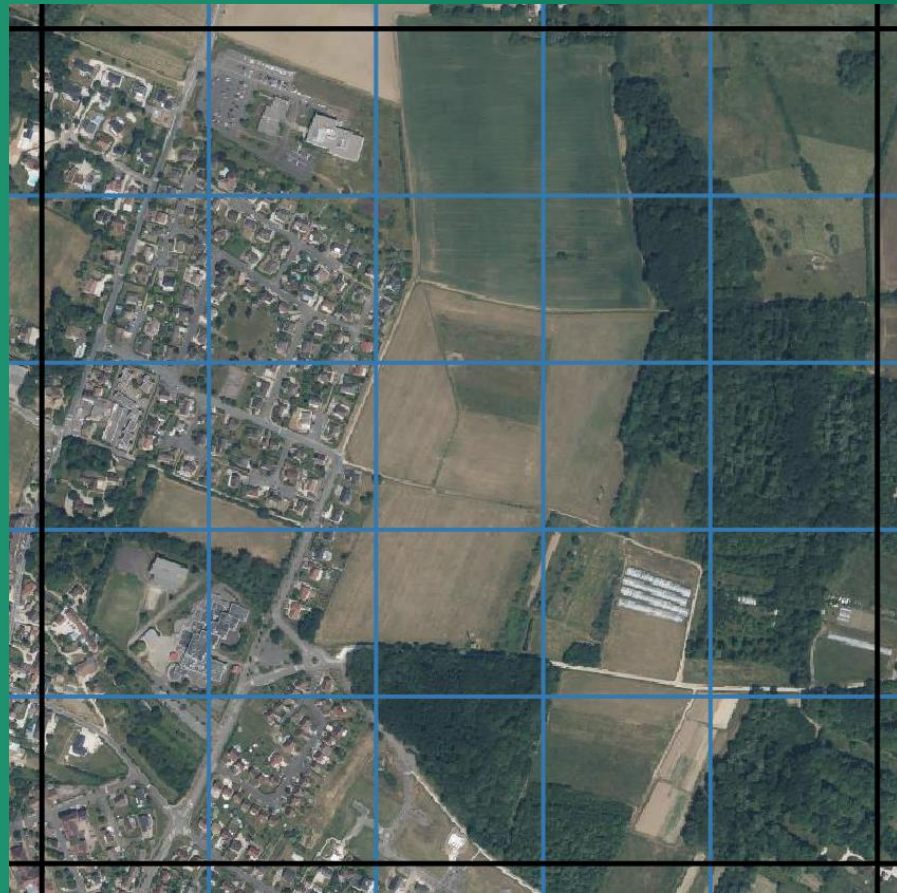
... via le nouveau marché lancé par le CRAIG
... la convention constitutive d'un groupement de commande
pour l'acquisition d'orthophotographies pour la mise à jour
des PCRS existants...



Topo sur le découpage des dalles en 200 m x 200 m

Maillage de 200 m Vs 1 000 m

- Agilité accrue pour délimiter les emprises
- Surface réduite = volumes et traitements réduits (économies)
- Compatible avec les casés Enedis
- Adapté aux seuils de surface du BPU
- Seuil min de mise à jour +/- 10 m linéaires
- Plus de fichiers / moins de poids



- Petit **rappel** sur la MAJ différentielle réalisée par le CRAIG

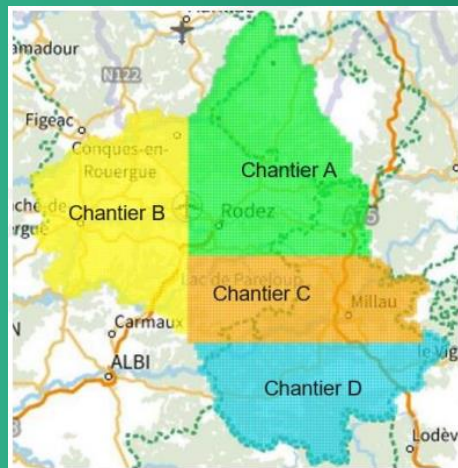
Fabrication des orthophotographies orientées mises à jour

1	Acquisition des prises de vues aériennes < 10 entreprises spécialisées en France
2	Points sur le terrain – stéréopréparation -> repris depuis les anciens vols Géoréférencement des images
3	Correction géométrique A partir du modèle numérique de terrain soit issu du Lidard HD si <u>disponible</u> soit produit via le marché
4	Traitement radiométrique Ajuster la luminosité, le contraste
5	Mosaiquage des images -> sur la base des données du CRAIG Assembler des images individuelles pour créer une orthophoto homogène.



Cycle de validation
zone par zone en
itératif avec le
titulaire

Présentation des remontées de travaux (BLOC A)... sources CRAIG...



- ☒ CRAIG
- ☐ VERSION FINALE
- ☒ remontees travaux
 - ☒ nouvelles_routes_bdtopo
 - ☒ exemples_types
 - ☒ differentiel_PCI

Présentation des remontées de travaux... par le CRAIG...

- **Différentiel PCI 2023/2024 : Tous les bâtiments créés/mis à jour dans le PCI entre 2023 et 2024.**
 - *Pas évident sur les bâtis effectivement, on va se concentrer sur la voirie et les gros lotissements très certainement.*
 - *En l'absence de remontées partenaires, il est effectivement plus cohérent de se concentrer sur les gros changements.*
 - **Nouvelles routes BD TOPO : Les routes apparues dans la BD TOPO entre 2023 et 2024.**
 - *Essentiellement dû au gros travail d'adressage réalisé par le SMICA, car ces derniers fournissent aussi les tronçons de voies à l'IGN (nouvellement) impactées par des nouvelles adresses...*
 - **Exemples types : Quelques zones identifiées comme présentant de forts changements depuis l'acquisition de du PCRS.**
 - *Ces zones sont le résultat de la détection de changements et de la comparaison avec les données satellites pour confirmer les travaux. Observation des différences entre le PCRS et différentes données satellites.*
- Rappel : Cette détection étant basée sur des jeux de données extérieurs au CRAIG, ils ne sont pas sûrs du 100% fiable d'un point de vue des changements réels (latence dans les MAJ, modification de champs faisant remonter des bâtiments existant depuis longtemps etc.).*
- L'intérêt de cette détection est d'attirer l'œil, puis de confirmer en comparant le PCRS à différentes données satellites/ORTHOS IGN.*

Présentation des remontées de travaux... par le CRAIG... suite...

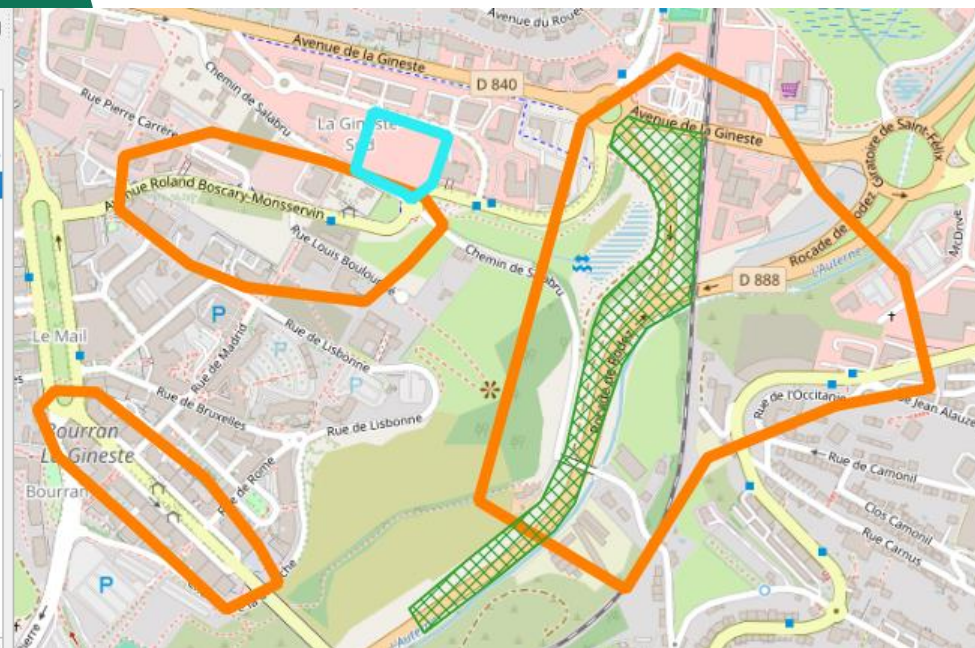
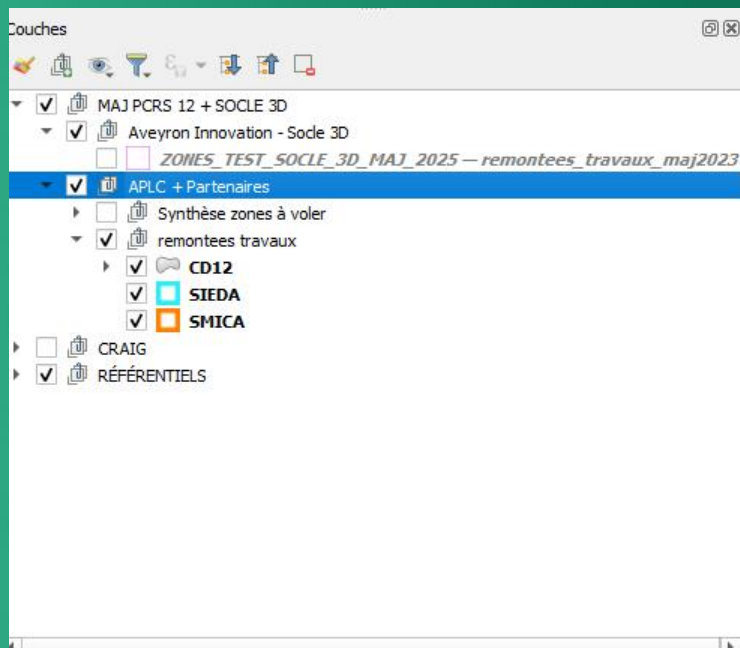
La nouvelle ORTHO IGN 2025 à 20 cm est-elle arrivée ?

Pour les données satellites et ORTHOS, le but est d'avoir plusieurs sources avec des dates de MAJ variées et/ou régulières.

Le CRAIG utilise les sources suivantes : Google Hybrid, Google Satellite, Esri Satellite, Orthos IGN (pas forcément 2025, les dernières à jour font l'affaire car beaucoup de travaux ont débuté bien avant leur détection).

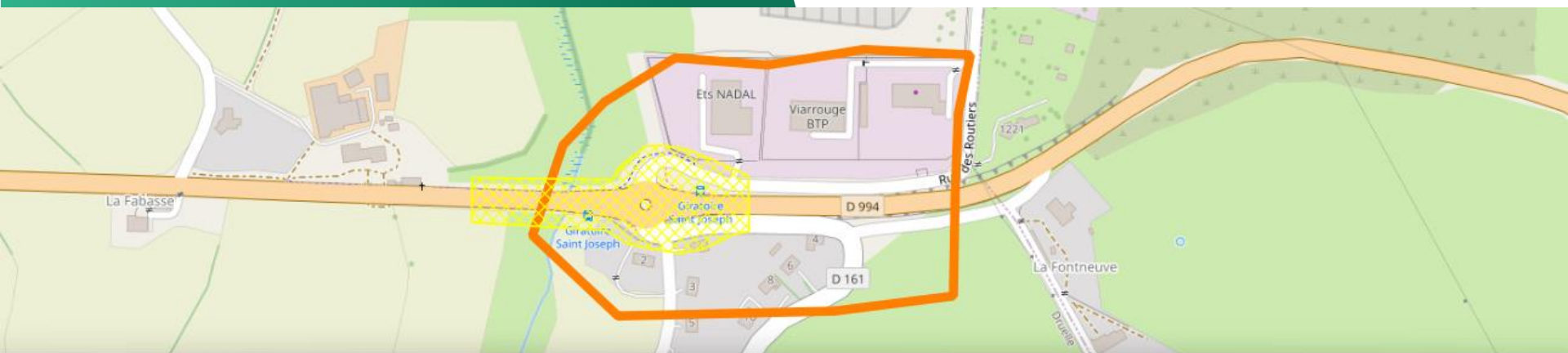
Pour le CRAIG, ces sources suffisent pour « nos » usages, libre à nous d'en ajouter/retirer, il n'y a pas de mauvaise source, le principal est d'avoir de la variété temporelle afin d'avoir le + de chance de visuellement confirmer les travaux (et donc d'éviter des visites terrain évitables)

Présentation des remontées de travaux (BLOC A)... sources partenaires...



Présentation des remontées de travaux (BLOC A)...

sources partenaires... Focus CD12



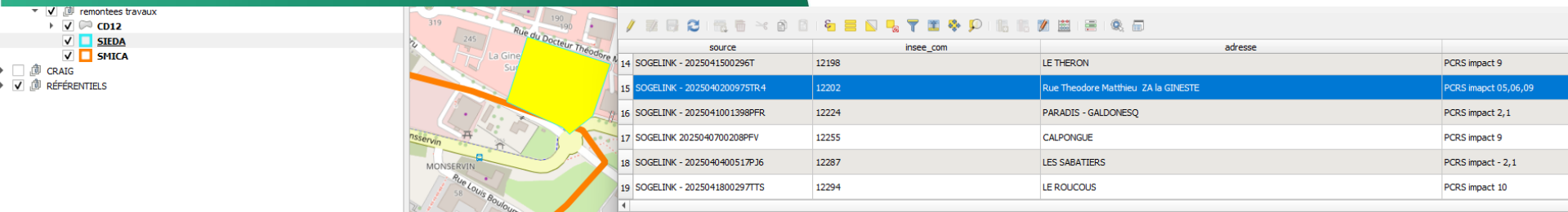
CD12 — Total des entités: 35, Filtrées: 35, Sélectionnées: 1



source	insee_com	Priorité	descriptio	AMI	etat_chantier
DEPARTEMENT DE L'AVEYRON - ROUTES (DMIT)	12090	P1 (Modification Axe Route)	Giratoire de Saint-Joseph (RD944)	CENTRE	Terminé

Présentation des remontées de travaux (BLOC A)...

sources partenaires... Focus SIEDA



The screenshot displays a software interface with a map on the left and a data table on the right. The map shows a street layout with a yellow highlighted area. The table lists data from SOGELINK, including source ID, INSEE code, address, and PCR impact.

	source	insee_com	adresse	
14	SOGELINK - 2025041500296T	12198	LE THERON	PCRS impact 9
15	SOGELINK - 2025040200975TR4	12202	Rue Theodore Matthieu ZA la GINESTE	PCRS impact 05,06,09
16	SOGELINK - 2025041001398PFR	12224	PARADIS - GALDONESQ	PCRS impact 2,1
17	SOGELINK - 2025040700208PFV	12255	CALPONGUE	PCRS impact 9
18	SOGELINK - 2025040400517PJ6	12287	LES SABATIERES	PCRS impact - 2,1
19	SOGELINK - 2025041800297TTS	12294	LE ROUCOUS	PCRS impact 10

Export des DT/DICT à partir de SOGELINK
avec la coche Impact,
principalement des déplacements d'armoires,
de mâts et petites tranchées...

Présentation des remontées de travaux (BLOC A)...

sources partenaires... Focus SMICA

- ☒ APLC + Partenaires
 - ☐ Synthèse zones à voler
 - ☒ remontées travaux
 - ☒ CD12
 - ☒ SIEDA
 - ☒ SMICA
- ☐ CRAIG
- ☒ RÉFÉRENTIELS



SMICA — Total des entités: 50, Filtrées: 50, Sélectionnées: 4

	source	insee_com	adresse	descriptio
1	SMICA	12003	NULL	Salle des fêtes parcelles E 1199, 2202
2	SMICA	12003	NULL	ZA Bozouls
3	SMICA	12003	NULL	Bozouls
4	SMICA	12003	NULL	ZA Bozouls
5	SMICA	12006	NULL	Nouvelle mairie parcelle B12
6	SMICA	12009	NULL	Aménagements centre bourg (mairie, église, rue de la gare)

Montrer toutes les entités

Zonages provenant du retour
de leurs collectivités adhérentes



AVEYRON
INNOVATION

NOM DU PROJET

MAJ PCRS & JUMEAU NUMÉRIQUE - TEST 2025

Rodophe DELÉTAGE

Date de début

01/09/24

Date d'aujourd'hui

01/12/2025

Date de fin prévue

31/12/2025

SEMAINE 23

02/06/2025

N° ACTION	ACTIONS	ATTRIBUÉE À	DETAIL DE L'ACTION / COMMENTAIRES	Début	Durée	Deadline	Progression	2	3	4	5	6	7
								Lu	Ma	Me	Je	Ve	Sa
1	PCRS 12	Rodophe DELÉTAGE		01/05/2025	244	31/12/2025	70%						
1.0	Recenser les remontées de travaux	Rodophe DELÉTAGE	Réceptionnées pour le SIEDA, CD12, SMICA & CRAIG.	01/05/2025	38	23/06/2025	100%						
1.1	Quel document nous alliant pour justifier le paiement du test ?	Gabriel POUJOL	Convention tripartite (OPENIG, APLC & AV. INNOV)	01/05/2025	43	30/06/2025	100%						
1.2	Rédaction de la convention IDG régionale /APLC pour MAJ 2026	Gabriel POUJOL	En cours	01/05/2025	175	31/12/2025	100%						
1.4	Concertation pour les zonages à voler	Rodophe DELÉTAGE	À faire et à présenter	23/06/2025	5	27/06/2025	100%						
1.5	Relecture et A/R convention entre OPENIG / SMICA	Rodophe DELÉTAGE			0		100%						
1.6	Envoi des disques durs navette ORTHOS + Clichés bruts	Rodophe DELÉTAGE	Envoi au CRAIG	26/06/2025	3	30/06/2025	100%						
1.7	Découpage des dalles d'1km² en 0,04 km²	Marianne BRICQUIR	Les équipes du CRAIG	01/07/2025	45	01/09/2025	0%						
1.9	Remonter le flux selon le nouveau redécoupage	Jérémy SERIEYE		01/07/2025	45	01/09/2025							
1.10	Retour des disques durs navette	Sébastien GAILLAC	Envoi à Aveyron Innovation										
2	JNT 12	Rodophe DELÉTAGE		01/05/2025	0	01/10/2025	0%						
2.1	Recenser les remontées de travaux	Rodophe DELÉTAGE	Réceptionnées pour le SIEDA, CD12 & CRAIG	01/05/2025	43	30/06/2025	100%						
2.2	Document pour justifier le paiement du test.	Rodophe DELÉTAGE	En cours	01/05/2025	43	30/06/2025	100%						

Atelier PCRS – Identifier les zones à mettre à jour

Utiliser les données du guichet unique

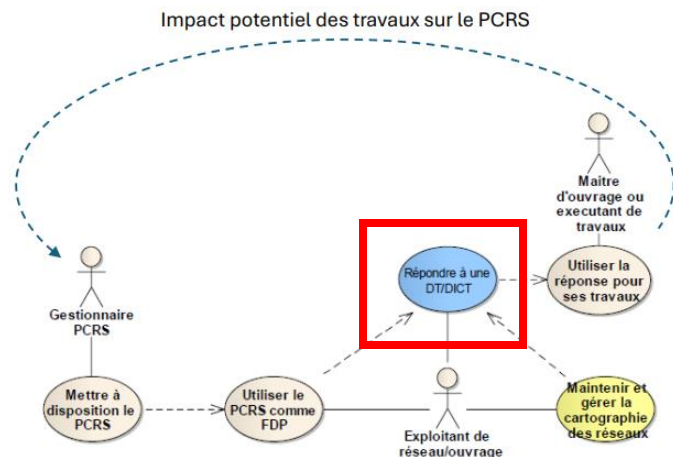
Journées du CRIG - 05/12/2025 – Claire Chastagnol / Mouhamed Sambe

Le guichet unique et ses données

Qu'est ce que le guichet unique ?

- Une **plateforme internet** pour les **concessionnaires de réseaux** et pour les **maîtres d'ouvrage ou exécutant de travaux**
- **Objectif** : garantir la sécurité des biens et des personnes lors de la réalisation de travaux.
- **Maîtres d'ouvrages** y déclarent leurs zones de travaux en phase de projet (DT) ou d'exécution (DICT)
- **Concessionnaires** y recensent la **localisation de leurs réseaux** et indiquent leurs emprises sur les zones de travaux déclarées.

DT-DICT et PCRS, même combat : la sécurité des travaux à proximité des réseaux



Le guichet unique et ses données

Les données :

- **Difficulté d'accès** → bientôt facilité pour les APLC ?
- Des données qui **ne sont pas centralisées** (2 sources) :
 - Ineris
 - PAD (Prestataires d'Aide à la Déclaration) – Sogelink PAD majoritaire qui centralise les données de l'ensemble des PAD
- Des **formats et contenus de données** fournis **hétérogènes** (postgres / csv)
- Les informations importantes pour la détection des zones à mettre à jour : date de début et durée des travaux, type de document, emprise (polygone), type et description des travaux

+ Depuis le 31/03/2025 : information spécifique concernant l'impact des travaux sur le PCRS

Projet et son calendrier (3) : voir les codes au verso

Nature des travaux(3) : CNS TER

Description des travaux : IMPACT-PCRS :03B10

Emploi de techniques sans tranchées : ☐ Oui ☐ Non

Distance minimale entre les travaux et la ligne électrique : _____ m

☐ Cochez si vous souhaitez les plans des réseaux électriques aériens.

Date prévue pour le commencement des travaux : 08 / 04 / 2025

Durée du chantier : 2 jour(s)

Le guichet unique et ses données

Les données exploitées :

- **Période récupérée** : 01/01/2024 au 30/04/2025
 - **Nombre** de déclarations : 36 808 dont
 - Ineris 24 858 (hors ATU 20700) sur l'ensemble du Département – 56%
 - PAD : 11 950 sur 3M et 4 agglomérations – 33%
 - **Doublons détectés** :
 - Sur les **numéros de consultation** – entre bases 9% et internes aux bases Ineris 6% et PAD 3,5%
 - Sur **emprise identique** : internes aux bases Ineris 3% et PAD 15%
- Plus de **20% de déclarations écartées**

La méthode de détection des zones de travaux impactant le PCRS

- Une démarche déployée en **Mayenne**, dans le **Morbihan** et en **Vendée**
- Des **scripts sql**
- Une **méthode de scoring**



Sur la nature des travaux

CODE	DESCRIPTION	SCORE
CNS	Construction	10
CSP	Construction spéciale (ERP, IGH, ICPE)	10
CUR	Curage de fossés/de berges	-2
DEC	Décapage, profilage de chaussées	2
DEM	Démolition	10
DRA	Drainage, sous-solage	-2
ELG	Élagage avec branche au delà des distances de sécurité du code du travail	-2
EBL	Élagage avec branche en deçà des distances de sécurité du code du travail	-2
ERE	Élagage d'arbre enchevêtré dans réseau isolé	-2
ESC	Emploi de source de chaleur	-2

Sur la description des travaux (analyse mot à mot en 2 étapes)

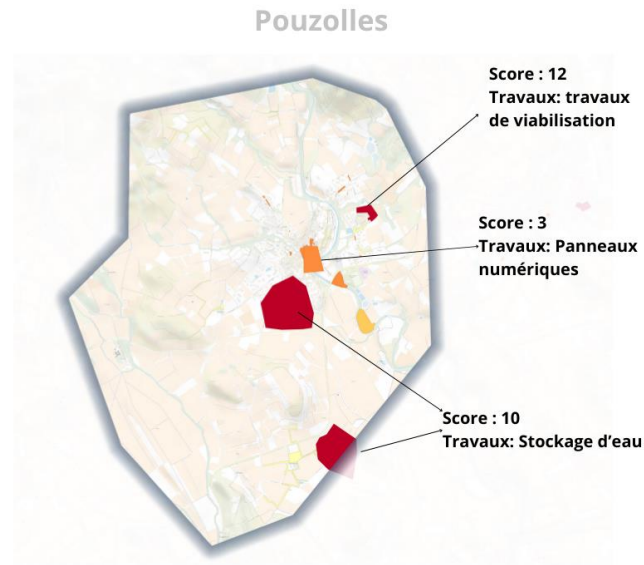
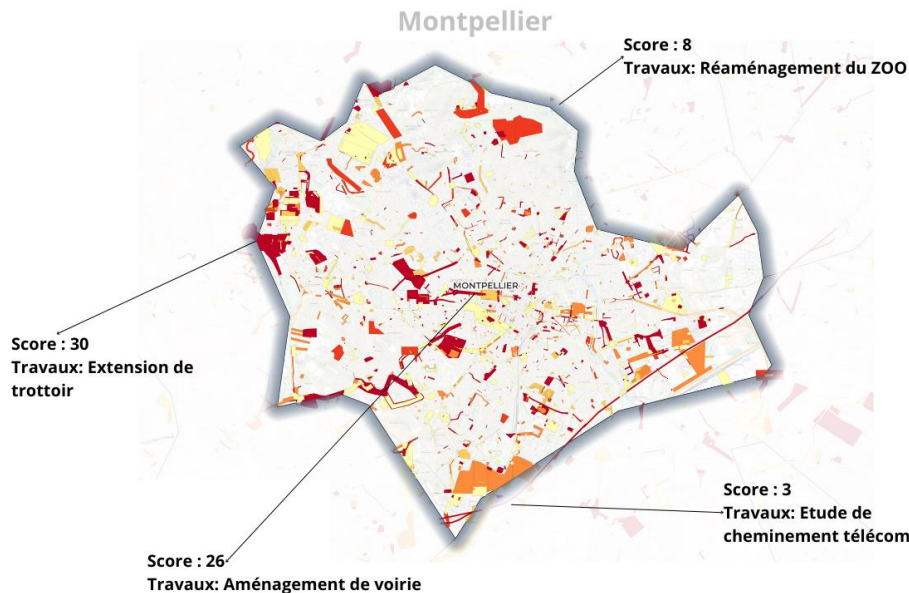
1. Exclusion de certains mots : noms propres, chiffres,...
2. Score sur les autres mots

mot character varying	categorie character varying	objet_pcrs character varying	score smallint
BARRIERES	objet	murs	1
BASSIN	objet	affleurants	0
BASSINS	objet	affleurants	0
BAT	objet	façades	10
BATEAU	objet	limites voirie	2
BATI	lieu	façades	10

SCORE TOTAL : score code travaux + score mots clés

Les résultats

Scoring des emprises DT-DICT



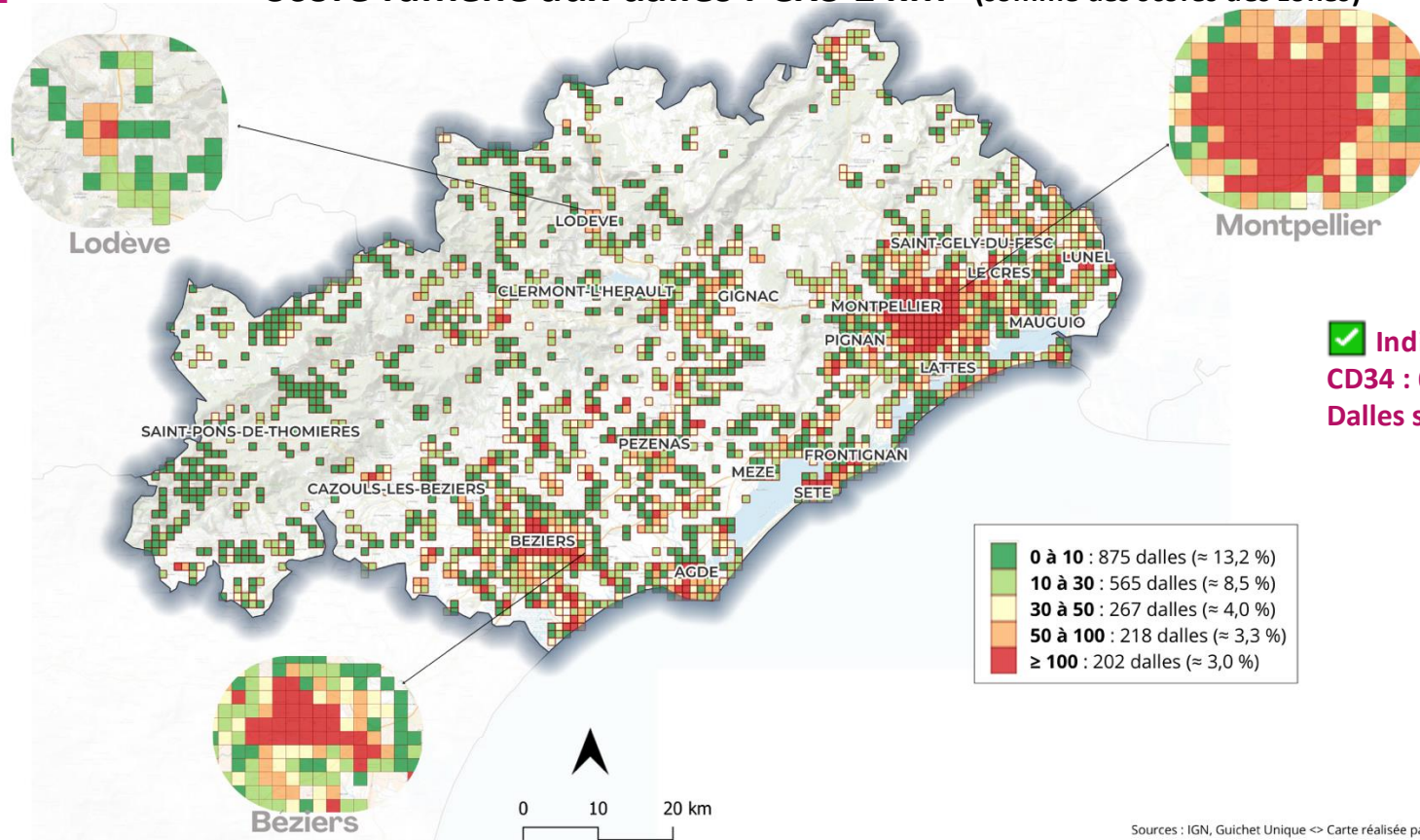
Sources : IGN, Guichet Unique <> Carte réalisée par Mouhamed

Département

herault

Les résultats

Score ramené aux dalles PCRS 1 km² (somme des scores des zones)



Indicateurs globaux

CD34 : 6 647 dalles de 1 km²

Dalles scorées : 2 127 (≈ 32,0 %)

Les perspectives

- **Valider la pertinence de la méthode en comparant avec des données terrain** → mobilisation des EPCI
- **Comparer les résultats avec d'autres méthodes de détection**
- Faire un retour aux fournisseurs de données → récupérer les périodes les plus récentes et les données sur l'ensemble du Département pour les PAD
- Comparer ces résultats / les résultats obtenus en mobilisant le champ ajouté pour les déclarants (case à cocher impact sur le PCRS ou non)

Pause de 15 min (11h – 11h15)



11h15 – 3^{ème} partie : conventions APLC et répartition financière

- Mise à jour image : conventions APLC, partenaires, et répartition financière : forfaits ?

2026 : CONVENTION DE MISE A JOUR DU PCRS DU DEPARTEMENT INCONNU - REPARTITION DES COUTS			
DEPENSES	Unitaire	Surface (km2)	TTC
Achat de Prises de vue Aériennes (PVA)			40 000 €
Frais de gestion du Craig (plafonnés 25 k€)	4	8735	25 000 €
Contrôle du PCRS socle			
Préparation des zones à mettre à jour (sur données macroscopiques)			
Recettage et intégration des PVA			
Intégration des PVA			
Coordination du groupement de commandes			
Frais de gestion OpenIG	0.25	8735	2 184 €
Visites terrain			
Validation des zones à mettre à jour			
TOTAL DEPENSES			67 184 €
RECETTES			
Contribution forfaitaires des partenaires			
Syndicat 1			15 000 €
Syndicat 2			5 000 €
Conseil Départemental			7 500 €
EPCI 1			5 000 €
EPCI 2			2 500 €
EPCI 3			1 000 €
Gestionnaire réseau 1			15 000 €
Gestionnaire réseau 2			8 000 €
Gestionnaire réseau 3			2 000 €
TOTAL RECETTES			61 000 €
RESTE A FINANCER			6 184 €

11h15 – 3^{ème} partie : conventions APLC et répartition financière

- **Mise à jour image** : conventions APLC, partenaires et répartition financière : proratas ?

Signataires des conventions

Acteur	Conventions au total (88)
CR / CD	7
EPCI / Métropole	31
GIP	8
Syndicat	35
Enedis	50
GRTgaz	0
Orange	1
GRDF	12
RTE	14

Répartition des contributions des exploitants réseaux

Exploitant	Linéaire souterrain	Pondération
Enedis	720 389 km	47.1 % 41.2%
GRTgaz	34 863 km	2.3 % 1.9 %
Orange	773 843 km	50.6 % 44.3 %
GRDF	207 081 km	11.8 %
Idex		
Altitude		
Véolia		
RTE	12 447 km	0.7 %

11h45 – 4^{ème} partie : Standard topo régional et mäj vecteur

- **Projet de charte topographique régionale Mise à jour image :**
conventions APLC, partenaires et répartition financière (30 min)

Pour la mise à jour vecteur (2026 et après)

GT Standard Topographique Régional (10 réunions)

- Mise à plat des gabarits des adhérents
- Appel à commentaires ouvert pour l'hiver 2026 à destination des collectivités et des entreprises : [tableau d'inventaire](#)

Objectif : une charte topographique régionale avec gabarits et prescriptions d'usage pour

- **Mettre à jour les PCRS**
- Renforcer l'interopérabilité SIG - CAO/DAO
- Rentabiliser les marchés topographiques



23 Thématiques	339 Calques	379 Libellés ou Descriptifs
Eau potable	45	8
Signalisation horizontale	29	15
Electricité	25	51
Mobilier urbain	25	7
Eaux pluviales	23	22
Telecom	23	20
Eaux usées ou unitaires	20	14
Eclairage public	17	26
Réseaux de chaleur	17	9
Espaces verts	15	7
Bâti	13	3
Signalisation lumineuse	12	29
Voies / routes	11	10
Murs et clôtures	10	5
Réseau Indéterminé	10	11
Topo	9	17
Gaz	8	36
Signalisation verticale	8	15
Administratif	7	11
Eaux brutes	5	37
Niveau Orographie	4	9
Hydrographie	3	16
Voies ferroviaires	-	-

gpoujol@openig.org