



LANDSHIFT

Le projet LandShift en 5 minutes

Journée du CRIG Occitanie - Toulouse

Anne FROMAGE-MARIETTE (OPenIG)

04/12/2025



Funded by
the European Union

Project funded by



Schweizerische Eidgenossenschaft
Confédération suisse
Confederazione Svizzera
Confederaziun svizra

Swiss Confederation

Federal Department of Economic Affairs,
Education and Research EAER
**State Secretariat for Education,
Research and Innovation SERI**



Le projet européen



Généralités sur le projet

Horizon 2030 (projet de recherche), de fin 2024 à fin 2027



Coordinateur chypriote : ERATOSTHENES CENTRE OF EXCELLENCE



« Transforming Land Use for Climate-Resilient Rural Communities »



Mise en œuvre de **modèles de simulation** pour calculer les impacts que différents **scenarios très concrets élaborés par des acteurs locaux** (ex : plantation de haies, autres « solutions basées sur la nature »...) auraient, en termes d'impacts d'émissions de gaz à effet de serre, de séquestration du carbone, de préservation de la qualité des sols et de l'eau, de système alimentaire... (surtout dans le secteur de **l'utilisation des terres en milieu rural ou semi-rural**)



26 partenaires, dont 3 en France : TERRANIS, OPenIG et GISAIA



Découpage du projet en 6 grands “lots”

WP1 :

- faire se rassembler de nombreux acteurs dans une « plateforme »...
- ... qui définissent priorités, enjeux, indicateurs à suivre

WP2 : récolter des données et évaluer impact du changement climatique.

WP3 : modéliser différents scénarios, s'appuyant aussi sur mesures in situ

WP4 : construire une bibliothèque de « solutions fondées sur la nature » adaptée aux différents utilisateurs

WP5 :

- construire un « Data Cube » / Living Space décrivant le « Land Use »
- créer outils de crowdsourcing, d'aide à la décision, de comparaison
- s'assurer de la mise en œuvre des solutions

WP6 : penser « l'après-projet », disséminer et exploiter les résultats

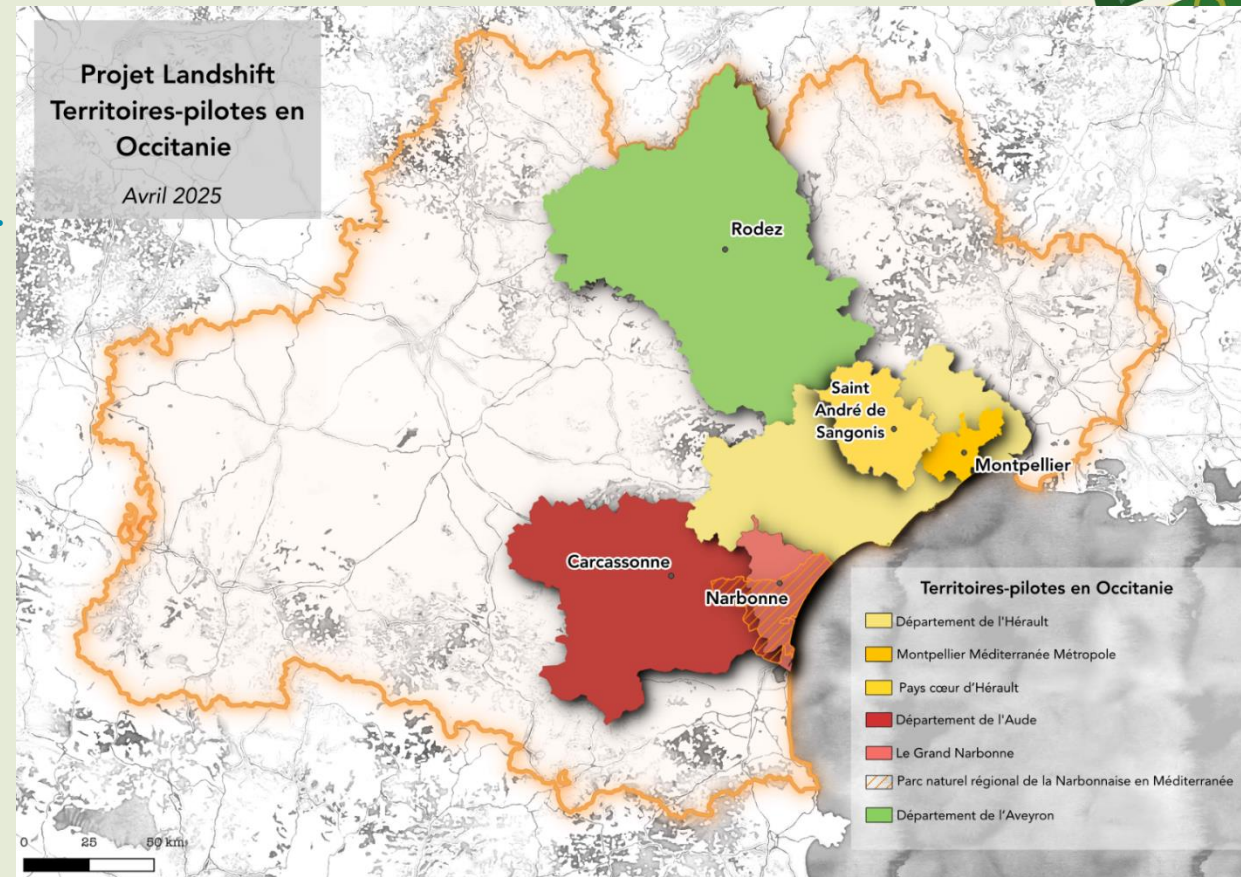


En Occitanie



Création d'un *Living Space Occitanie*

- 🏠 Fin 2024 : appel aux territoires volontaires
- 🏠 Mars 2025 : 1^{ère} réunion de ces territoires au sein d'un « Living Space »...
- 🏠 ... qui sert (pour l'instant) à :
 - se connaître
 - recenser scénarios à tester
 - partager données
- 🏠 Novembre 2025 : élargissement du Living Space





le Living Space d'Occitanie



AVEYRON
INNOVATION



Montpellier
Méditerranée
Métropole



Aude
Le Département



Grand
NARBONNE
COMMUNAUTÉ D'AGGLOMÉRATION



Parc
naturel
régional
de la Narbonnaise
en Méditerranée



Occitanie Pyrénées
en Intelligence Géomatique

Event Name, Location

TERRANIS

EARTH OBSERVATION FOR SUSTAINABILITY

00 Month Year



Canal
de Gignac

Depuis 1879
ETABLISSEMENT PUBLIC



Juin 2025 : selection des 1^{ères} “solutions fondées sur la nature” à modéliser



Plantation de haies



Couverture du sol en intercultures



Plantation d'espèces plus résistantes aux « nouvelles » conditions climatiques



Désimperméabilistaion...



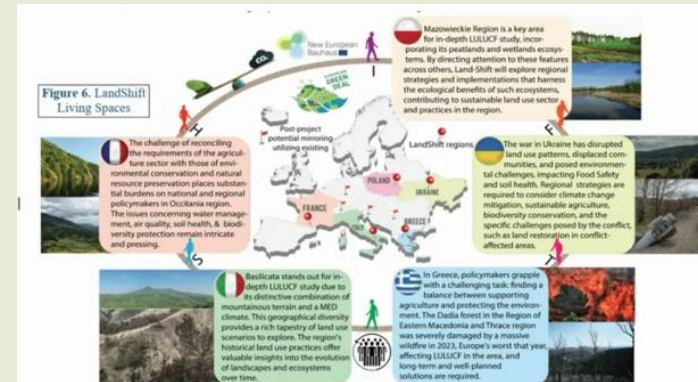


2025 : transmission de données / informations

- 🏠 Données locales : les plus pertinentes (par rapport à des données satellitaires européennes)
- 🏠 Législation et réglementations locales





2026 : rentrons dans le concret !

- 🏠 Mesures in situ (de gaz à effet de serre)
- 🏠 1^{ères} modélisations
- 🏠 Connaissance de « solutions fondée sur la nature » efficaces parmi les autres Living Spaces





En pratique

-  2026 : des ateliers
-  Brochure distribuée aujourd'hui
-  Page dédiée sur openig.org
-  Projet européen : newsletter et compte LinkedIn
-  N'hésitez-pas à contacter OPenIG !



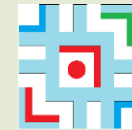
Questions & Answers

Contact Details

Anne FROMAGE-MARIETTE

afromagemariette@openig.org

OUR PARTNERS





LANDSHIFT



**Funded by
the European Union**

Project funded by



Schweizerische Eidgenossenschaft
Confédération suisse
Confederazione Svizzera
Confederaziun svizra

Federal Department of Economic Affairs,
Education and Research EAER
**State Secretariat for Education,
Research and Innovation SERI**

Swiss Confederation