

# JOURNEE CRIG

Occupation du Sol Interdépartementale

*04 décembre 2025*



# Genèse de l'OCSID

- Projet à l'initiative de l'Agence d'Urbanisme Catalane
- Imbriquer niveau supplémentaire à **nomenclature bi-dimensionnelle de l'OCS GE** :
  - Caractériser plus finement la couverture et l'usage du sol en Occitanie que ne le fait l'OCSGE
  - Permettre de comparer les données OCS créées en Occitanie avec celles d'autres régions, puisqu'elles **convergent vers le référentiel national**
  - **Harmoniser** la donnée
  - Créer une **donnée pérenne**



# Production de la donnée

- 1 niveau de nomenclature supplémentaire
- 37 postes pour dimension **couverture** (au lieu de 14 pour OCSGE)
- 36 postes pour dimension **usage** (au lieu de 20 pour OCSGE)
- **Compatibilité stricte avec la donnée OCSGE**
- **Historique** de l'OCSGE conservé dans la table attributaire
- Dictionnaire de données OCSGE/OCSID, matrice de croisement...
- **Contrôle qualité collaboratif**



**IGN**  
INSTITUT NATIONAL  
DE L'INFORMATION  
GÉOGRAPHIQUE  
ET FORESTIÈRE

**OCS GE SOCLE**  
**COUVERTURE DU SOL (CS)**

CS 1 Sans végétation	CS 1.1 Surfaces anthropisées	CS 1.1.1 Zones imperméables	CS 1.1.1.1 Zones bâties
			CS 1.1.1.2 Zones non bâties
		CS 1.1.2 Zones perméables	CS 1.1.2.1 Matériaux minéraux
			CS 1.1.2.2 Matériaux composites
	CS 1.2 Surfaces naturelles		CS 1.2.1 Sols nus
			CS 1.2.2 Surfaces d'eau
CS 1.2.3 Nêves et glaciers			
CS 2 Avec végétation	CS 2.1 Végétation ligneuse	CS 2.1.1 Formations arborées	CS 2.1.1.1 Feuillus
			CS 2.1.1.2 Conifères
			CS 2.1.1.3 Mixte
			CS 2.1.2 Formations arbustives, sous-arbustiveaux
			CS 2.1.3 Autres formations ligneuses
	CS 2.2 Végétation non ligneuse		CS 2.2.1 Formations herbacées
			CS 2.2.2 Autres formations non ligneuses

UMI | Zones bâties : 200m² - Intérieur Zone construite : 500m²  
- Hors Zone construite : 2 500m²

**IGN**  
INSTITUT NATIONAL  
DE L'INFORMATION  
GÉOGRAPHIQUE  
ET FORESTIÈRE

**OCS GE SOCLE**  
**USAGE DU SOL (US)**

US 1 Production primaire		US 1.1 Agriculture
		US 1.2 Sylviculture
		US 1.3 Activité d'extraction
		US 1.4 Pêche et aquaculture
		US 1.5 Autres prod. primaires
US 235 Production secondaire, tertiaire et usage résidentiel		US 235 Production secondaire, tertiaire et usage résidentiel
US 4 Réseaux de transport et d'utilité publique, logistique	US 4.1 Réseaux de transport	US 4.1.1 Routier
		US 4.1.2 Ferré
		US 4.1.3 Aérien
		US 4.1.4 Navigable
		US 4.1.5 Autres
		US 4.2 Services logistiques et de stockage
US 6 Autre usage		US 4.3 Réseau d'utilité publique
		US 6.1 Zones en transition
		US 6.2 Zones abandonnées
		US 6.3 Sans usage
		US 6.6 Inconnu

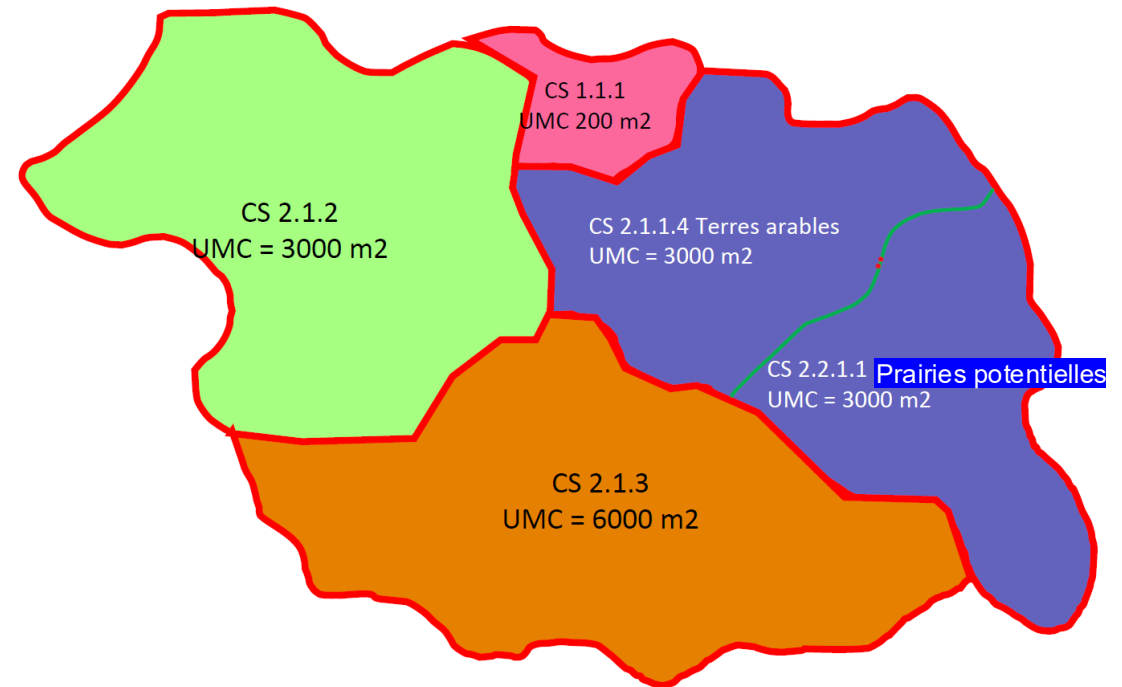
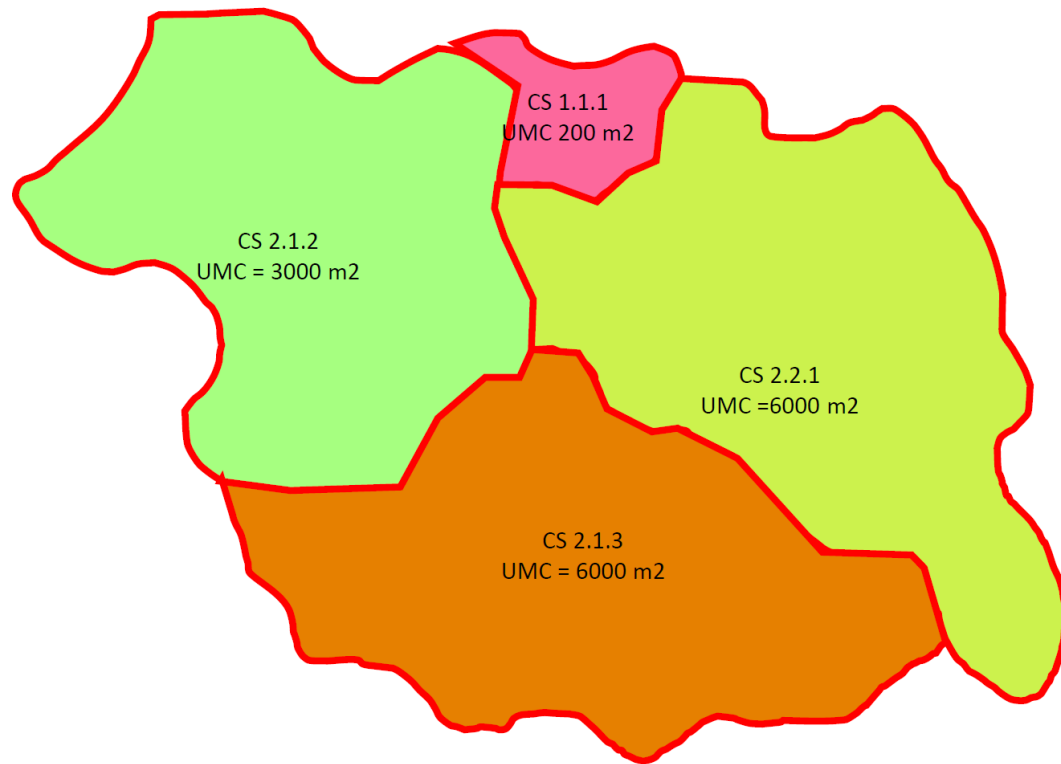
Produit conforme aux préconisations nationales du CNIG



## ❖ Schéma sur l'imbrication des niveaux



## ❖ Exemple de division d'un polygone OCSGE en polygone OCSID



## ❖ Table attributaire

	id	code_cs	code_us	millesime	codcs21_id	libcs21_id	codus21_id	libus21_id	ocsge_mod	surf_m2	surf_ha	enrich21 ▲
	32973	CS1.1.1.2	US5	2021	CS1.1.1.2	Zones non bâties	US5.6	Autre Résidentiel	non	891,6461499886...	0,089164614998...	NON
	33006	CS1.1.1.2	US5	2021	CS1.1.1.2	Zones non bâties	US5.7	Habitas collectif	non	522,7861000046...	0,052278610000...	NON
	33018	CS1.1.1.2	US5	2021	CS1.1.1.2	Zones non bâties	US5.7	Habitas collectif	non	362,4585912949...	0,036245859129...	NON
	33046	CS1.1.1.2	US5	2021	CS1.1.1.2	Zones non bâties	US5.7	Habitas collectif	non	712,7293500040...	0,071272935000...	NON





Couverture



CS 1	Sans végétation	CS 1.1 Surfaces anthropisées	CS 1.1.1 Zones imperméables		CS 1.1.1.1	Zones bâties	
					CS 1.1.1.2	Zones non bâties	
		CS 1.2 Surfaces naturelles	CS 1.1.2 Zones perméables			CS 1.1.2.1	Matériaux minéraux
						CS 1.1.2.2	Matériaux composites
			CS 1.2.1	Sols nus			
			CS 1.2.2.3	Plans d'eau douce			
			CS 1.2.2.4	Lagunes			
			CS 1.2.2.5	Marais salants			
			CS 1.2.2.6	Cours d'eau			
			CS 1.2.2.7	Mer			
				CS 1.2.2.0	Autres surfaces d'eau		
				CS 1.2.3	Névés et glaciers		
Avec végétation	CS 2.1 Végétation ligneuse	CS 2.1.1 Formations arborées	CS 2.1.1.1 Feuillus	CS 2.1.1.16	Peupliers		
				CS 2.1.1.21	Oliviers		
				CS 2.1.1.22	Arbres fruitiers		
				CS 2.1.1.23	Ripisylves		
				CS 2.1.1.1.0	Autres feuillus		
				CS 2.1.1.2	Conifères		
				CS 2.1.1.3	Mixtes		
				CS 2.1.2.1	Landes et broussailles		
		CS 2.1.2 Formations arbrustives, sous arbrisseaux	CS 2.1.2.2	Végétation sclérophylle, maquis garrigue			
			CS 2.1.2.3	Formations arbrustives basses, linéaires ou organisées			
			CS 2.1.2.4	Végétation pré-forestière buissonnante ou arborée			
			CS 2.1.2.0	Autres formations arbrustives			
			CS 2.1.3.1	Vignes			
			CS 2.1.3.2	Autres lianes			
	CS 2.1.3 Autres formations ligneuses	CS 2.1.3.3	Zones humides ligneuses basses				
	CS 2	CS 2.2 Végétation non ligneuse	CS 2.2.1 Formations herbacées	CS 2.2.1.1	Prairies potentielles		
				CS 2.2.1.2	Pelouses naturelles		
CS 2.2.1.3				Espace herbacé anthropisé			
CS 2.2.1.4				Terres arables			
CS 2.2.1.6				Rizières			
CS 2.2.1.7				Roselières			
CS 2.2.1.8				Formations prairiales humides			
CS 2.2.1.0				Autres formations herbacées			
CS 2.2.2.3			Tourbières				
CS 2.2.2.2			Autres formations non ligneuses				
		CS 2.2.2.0	Autres formations non ligneuses restantes				


Usage

US 1	Production primaire					
	US 1.1	Agriculture	US 1.1.3	Pâturages, élevages et fourrages	US 1.1.4	Cultures
US 2	US 1.2	Sylviculture potentielle	US 1.1.5	Terrassement agricole	US 1.1.0	Agriculture restante
			US 1.2.4	Zones de coupe	US 1.2.5	Plantations récentes
			US 1.2.0	Forêts naturelles et sylviculture	US 1.3	Activités d'extraction
			US 1.4	Aquaculture et pêche	US 1.5	Autres productions primaires
			US 2.4	Production d'énergie	US 2.4.3.1	Production d'énergie éolienne (parc ou centrale)
			US 2.4.3	Production d'énergie renouvelable	US 2.4.3.2	Production d'énergie solaire
			US 2.0.0.0	Autres productions secondaires	US 3.4.4	Terrains de plein air et zones de loisirs
			US 3.4	Divertissement culturel et services	US 3.0.0	Autres productions tertiaires
			US 4.1.1.1	Routes	US 4.1.1.2	Parkings
			US 4.1.1.0	Autre routier	US 4.1.2	Ferré
			US 4.1.3	Aérien	US 4.1.4	Navigable
			US 4.1.0	Autres réseaux de transport	US 4.2	Services de logistique et de stockage
			US 4.3	Réseaux d'utilité publique	US 5.4	Résidentiel compact et dense
			US 5.5	Résidentiel lâche et diffus	US 5.6	Autre résidentiel
US 3	US 4	Réseaux de transport et d'utilité publique, logistique	US 5.7	Habitat collectif	US 6.1	Zones en transition
			US 6.2.1	Friches industrielles	US 6.2.0	Abandon de voirie et autres zones
			US 6.3.1	Friches agricoles	US 6.3.2	Vacants urbains non naturels
			US 6.3.3	Zones incendiées	US 6.3.4	Autre sans usage (naturel)
			US 6.6	Usage inconnu		
			US 6.2	Zones abandonnées		
			US 6.3	Sans usage		
			US 5	Résidentiel		
			US 4	Réseaux de transport et d'utilité publique, logistique		
			US 4.1	Réseaux		
			US 4.1.1	Routier		
			US 3.4	Divertissement culturel et services		
			US 2.4	Production d'énergie		
			US 2.4.3	Production d'énergie renouvelable		
			US 2.0.0.0	Autres productions secondaires		





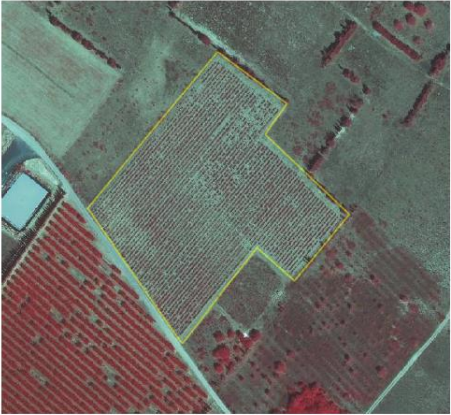

## ❖ Dictionnaire de données

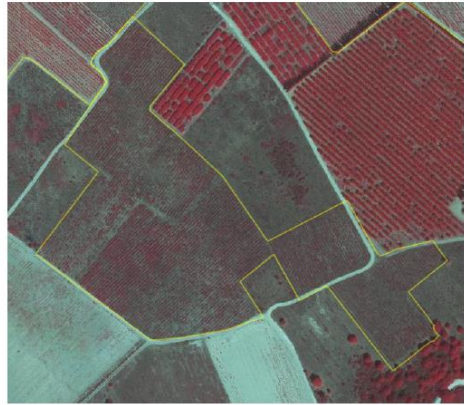
US5 Usage résidentiel	
US5.5 Résidentiel lâche et diffus	
Enrichissement OCSID	
Définition	
<p>Espaces structurés par des maisons individuelles avec jardins ou parc. Zone de bâtis composée de maisons individuelles et des espaces associés tel le jardin, zones pavillonnaires espacées, zones de résidences secondaires dans les quartiers boisés autour des villes. Couvert de type CS1_1 Zones bâties de 50% à 10%.</p> <p>La trame viaire n'a pas de forme géométrique spécifique. Les maisons, la voirie et les surfaces artificiellement recouvertes coexistent avec des surfaces végétalisées</p> <p>Recouvrement des constructions inférieur ou égal 50% de la surface de référence. En particulier, le recouvrement de la végétation est strictement inférieur à 75 %.</p> <p>Ces zones regroupent des constructions à caractère permanent, recouverte d'un toit (sauf exception) destinées à abriter, loger ou placer des personnes, du matériel, des marchandises.</p>	
Seuils	
UMI : 200 m <sup>2</sup> pour les infrastructures, 2500 m <sup>2</sup> (500 m <sup>2</sup> en zone construite)	<u>LMI</u> : 10m
Exemple	
	
Localisation : Perpignan (Pyrénées-Orientales -66)/ Coordonnées : 689923.41,6180230.43	



### CS2.1.3. Autres végétations ligneuses

#### CS2.1.3.1. Vignes

CS2 Avec végétation	
CS2.1 Végétation Ligneuse	
CS2.1.3 Autres végétations ligneuses	
CS2.1.3.1 Vignes	
Enrichissement OCSID	
Définition	
Surface plantée de vignes. Les vignes qui présentent un défaut d'entretien visible par enrichissement hétérogène sont incluses dans cette classe	
Seuils	
UMI : 2500 m2 (500 m2 en zone construite)	LMI : 10m
Vigne	
	
Vigne enherbée	


Localisation :Thiur (Pyrénées-Orientales -66) / Coordonnées : 682424.85,6170825.89
Critères de PIAO/Précisions du contenu
<p>L'organisation d'une parcelle de vignes est la suivante :</p> <ul style="list-style-type: none"> <li>- Alignement des pieds de vignes. Ces derniers sont plus ou moins distinguables en fonction de l'âge de la vigne. Une jeune vigne va montrer une succession de « points » sur l'image. Sur un sol nu, ils sont parfois difficilement détectables et l'erreur de mettre en terres arables est possible. Le figuré sur le Scan25 est un indice, de même que la déclaration RPG.</li> <li>- Des inter-rangs enherbés ou en sol nu. Le long de ces parcelles, présence de bandes enherbées (tournières) qu'il faut intégrer dans la surface de la vigne.</li> </ul>
Exclusions potentielles/difficultés
<p>Les jeunes vignes (plantiers) peuvent être parfois difficilement interprétables et apparaissent comme des sols nus.</p> <p>Les vignes arrachées présentent également un sol nu.</p> <p>Pour ces deux cas, en l'absence de ceps, il est préférable de considérer ces surfaces comme des terres arables. Nous avons choisi d'utiliser un CS "Terres arables" mais avec un code friche US631.</p>
Données exogènes
<ul style="list-style-type: none"> <li>- RPGA.</li> <li>- Imagerie infrarouge.</li> <li>- L'exploitation d'images aériennes prises à des dates antérieures peut faciliter l'identification de ces espaces.</li> </ul>



## ❖ Contrôle qualité collaboratif sur Géocontrib

### Polygone CS 160804

Tri en cours: par date de modification  
Filtre en cours: désactivé

104 sur 202



Polygone Couverture du Sol n°160804 Vignes

Polygone d'une surface minimum de 2500 m<sup>2</sup> (500m<sup>2</sup> en zone construite) et de 10 mètres de largeur minimum. Les vignes qui présentent un défaut d'entretien visible par enrichissement hétérogène sont incluses dans cette classe. L'organisation d'une parcelle de vignes est la suivante: alignement des pieds de vignes + Des inter-rangs enherbés ou en sol nu.. Les jeunes vignes et vignes arrachées sont classées en terres arables. Voir photos pages 50 et 51 du pdf.

#### Type de signalement

 CQP PO - Couverture du Sol 2021 zone x

#### ETAT

Non vérifié

#### CODE OCS ID

CS2.1.3.1

#### LIBELLE OCS ID

Vignes

#### SURFACE M<sup>2</sup>

5683.78

#### Qualification

#### Validation qualification

#### Auteur

Florent Sourisseau

#### Statut

 Brouillon

#### Date de création

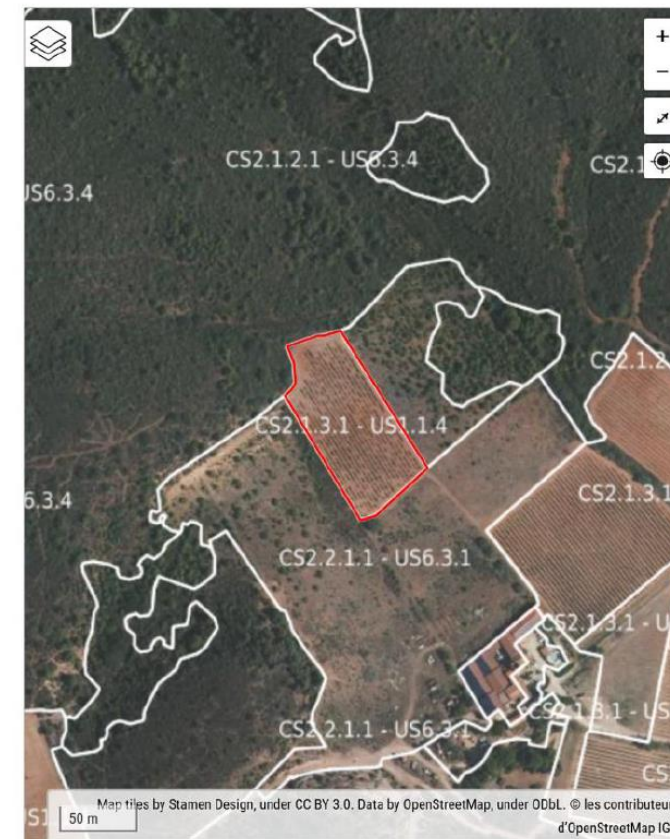
2024/10/12 12:46

#### Date de dernière modification

2024/10/12 12:46

#### Liaison entre signalements

Aucune liaison associée au signalement.



# Financement de la donnée

- Millésime nouveau (2021) et millésime ancien (2012)
- Marché public à 365 000 euros
- Production de données / Contrôle qualité externe
- Départements Pyrénées-Orientales + Aude = 10 600 km<sup>2</sup>
- Financeurs = 10 acteurs locaux + Région et Etat
- Financement FEDER à plus de 50 %
- Avances de l'AURCA et de la Région



# Elaboration d'un référentiel 1/2

- GT OCS définit un référentiel OCSGE améliorée pour les territoires occitans
  - Mutualisation technique
  - OpenData
  - Multiples usages (consommation espaces, politiques environnementales, gestion risques naturels...)
- Organisation de 10 ateliers entre mai 2022 et juillet 2023 avec les adhérents d'OPenIG autour de trois objectifs
  - Evaluation des besoins en termes d'OCS
  - Définition de nouveaux postes de nomenclature améliorée
  - Promouvoir OCSID comme outil de suivi des politiques publiques



# Elaboration d'un référentiel 2/2

- **Hiérarchisation** des besoins
- Reprise partielle des **standards CNIG**
- Participation ponctuelle des **CRIGEs** aux ateliers
  - Usage agriculture
  - Surfaces d'eau et zones humides
  - Unités Minimales de Collecte
  - Sylviculture et Arboriculture
- **Finalisé** dans le cadre du **GT OCS** + concertation avec **l'IGN et la DGALN**
- **Actualisation millésime 2024 + intégration nouveaux territoires**

