

CARTOGRAPHIER L'ARTIFICIALISATION DES SOLS

IGN

4 DÉCEMBRE 2025

Tristan Hillairet,
Consultant, Service des
projets et prestations, IGN

Adeline Coupé,
Cheffe de projet OCSGE,
Service des projets et
prestations, IGN

SOMMAIRE

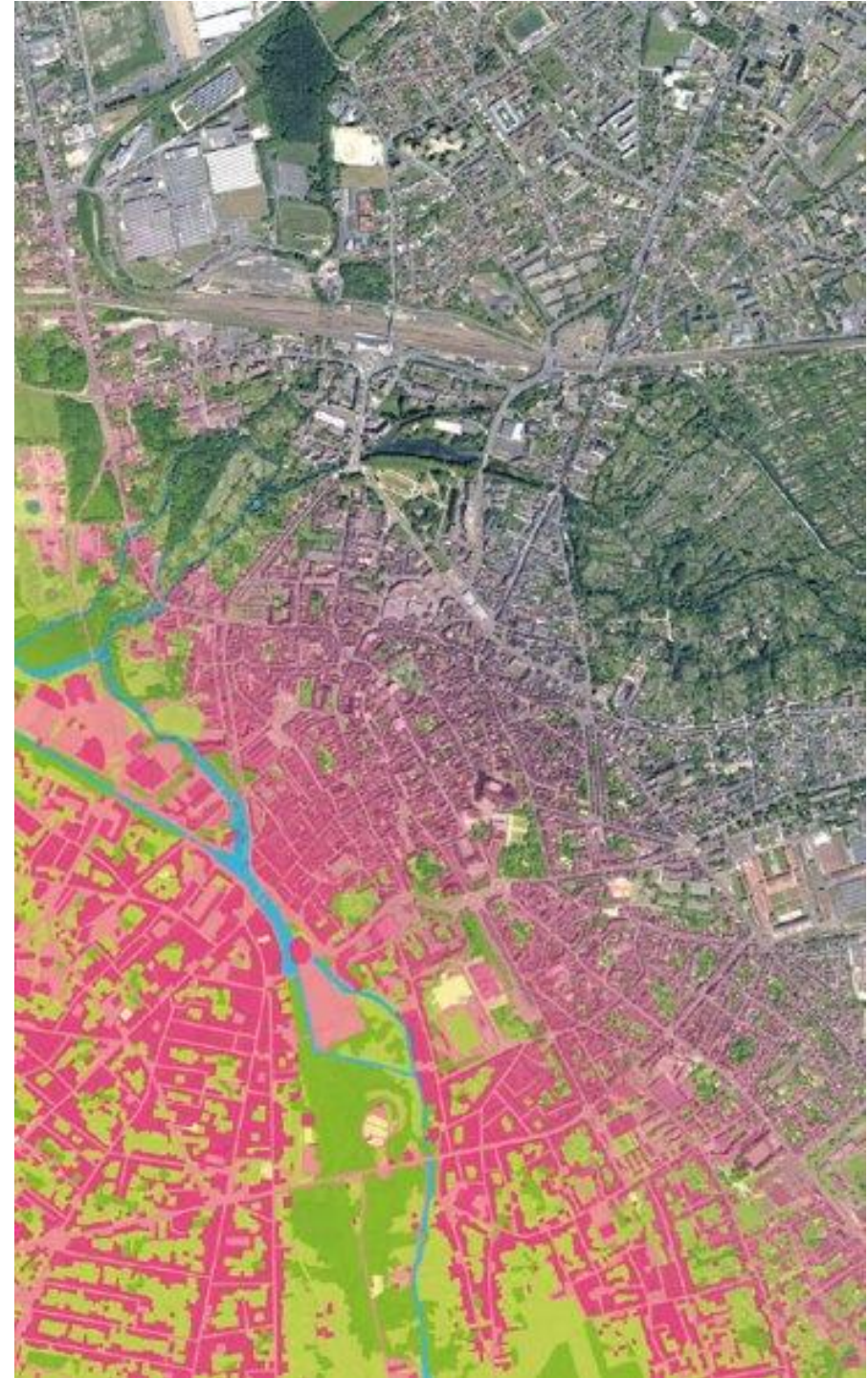
Les deux premiers millésimes

Les nouveaux outils

La production du nouveau millésime

Les campagnes collaboratives

Session Q/R



LES DEUX PREMIERS MILLÉSIMES DE L'OCSGE

IGN
INSTITUT NATIONAL
DE L'INFORMATION
GÉOGRAPHIQUE
ET FORESTIÈRE

La production des deux millésimes est terminée sur la région Occitanie, les données OCS GE sont disponibles sur :

- [Géoservices](#)

- Téléchargement (GPKG)
- Flux (WMS / WMTS)
- Documentation & fichiers facilitant la prise en main (fichier de styles, projet QGIS..)



- [Géoportail](#)

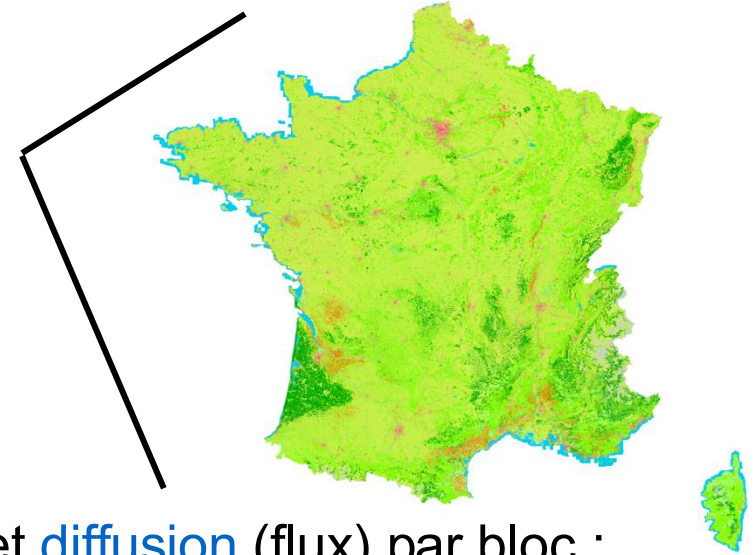


Données	Couches en flux (WMS / WMTS)	Couches en téléchargement	Lien vers la page
Parcs et jardins ouverts au public	Bientôt disponibles	2 millésimes par département	https://geoservices.ign.fr/p-arcs-et-jardins-ouverts-au-public
PV	2 millésimes : 2017-2020 et 2021-2023	2 millésimes France métropolitaine + DROM	https://geoservices.ign.fr/p-hotovoltaique-sol
Artificialisation	2 millésimes par départements GetCapabilities Noms : OCSGE.ARTIF.2016-2017 (M0) OCSGE.ARTIF.2017-2020 (M1) OCSGE.ARTIF.2021-2023 (M2)	2 millésimes par département	https://geoservices.ign.fr/artificialisation-ocs-ge

Nouvelle logique de numérotation des millésimes

Ancienne méthode : Numérotation par ordre de production

- M1 : Millésime produit en premier (ex. 2021)
- M2 : Deuxième millésime produit (ex. 2018)



Nouvelle méthode : Numérotation par ordre chronologique et diffusion (flux) par bloc :

Millésime OCS GE NG	Bloc OCS GE NG	Couverture cible
M0 : 1 ^{er} millésime uniquement pour les départements précurseurs	Bloc 0 : 2016-2017	06, 32, 35, 69 et 83
M1 : Millésime le plus ancien – hors précurseurs	Bloc 1 : 2017-2020	France entière
M2 : Millésime intermédiaire	Bloc 2 : 2021-2023	France entière
M3 : Millésime futur	Bloc 3 : 2024-2026	France entière

Dorénavant seule la nouvelle méthode de numérotation sera utilisée.

22 699 signalements ont été saisis au total

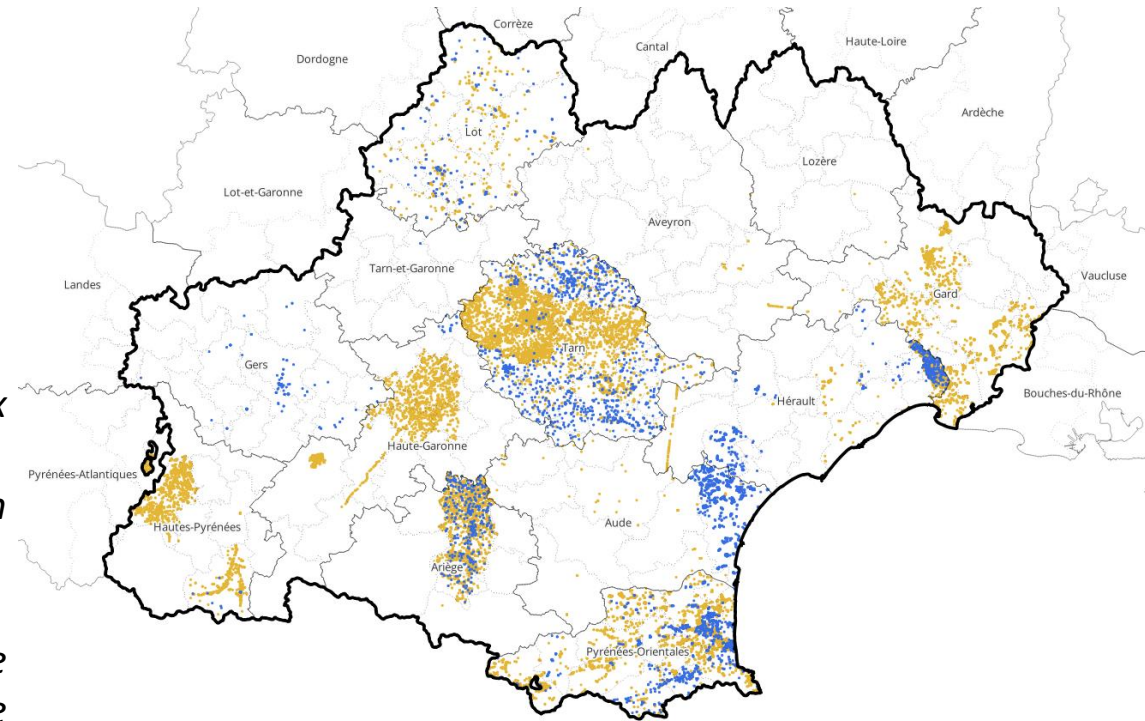
- 1^{er} millésime (en bleu) : 4 087 dont **801 convertés**
- 2^{ème} millésime (en jaune) : 16 325 dont **7 564 convertés**

Taux de conservation sur 1^{er} millésime d'environ **20%**

Taux de conservation sur 2^{ème} millésime d'environ **46%**

Causes fréquentes de rejets des signalements :

- *Plus d'un signalement dans un même polygone*
- *Un signalement avec des types d'usage et de couverture tous deux inchangés par rapport à la donnée OCS GE fournie*
- *Un signalement avec des types d'usage et de couverture tous deux non renseignés*
- *Un signalement avec des types d'usage et de couverture incompatibles*
- *Un signalement ne respectant pas les spécifications et/ou les seuils de l'OCS GE (e.g. un signalement avec usage sylvicole sur un polygone de surface inférieure à 5 000 m²) ;*
- *Un signalement portant sur la géométrie et non pas uniquement sur l'aspect sémantique de la donnée.*



Principales difficultés rencontrées	Solutions mises en place pour les futures boucles
Délais trop courts	Nouveau format de boucles (d'une durée de 6 mois)
Ne pas pouvoir signaler des erreurs de géométries	Désormais possible via le formulaire de création d'un signalement
Prise en main du plugin QGIS difficile	Mise en place d'une alternative 100% web
Difficultés de compréhension des spécifications	Simplification et centralisation de la documentation

LES NOUVEAUX OUTILS

IGN
INSTITUT NATIONAL
DE L'INFORMATION
GÉOGRAPHIQUE
ET FORESTIÈRE

FORMULAIRE D'INSCRIPTION À LA LISTE DE DIFFUSION

- Gestion simplifiée des contacts
- Le [lien](#) sera communiqué largement via plusieurs canaux (webinaires, réseaux territoriaux, etc.)
- Vue publique (via la plateforme GRIST) : consultation du nombre d'inscrits par région/département

Boucles de correction

OCS GE

Adhésion à la liste de diffusion

Vous êtes un acteur public œuvrant dans le domaine de l'aménagement des territoires et/ou de l'urbanisme (collectivités, DDT(M), agences d'urbanisme, etc.), restez informé par mail des actualités OCS GE sur votre (vos) département(s).

Vous serez notamment sollicité lors des *boucles de correction* – phases de contrôle des millésimes en cours de production.

Prénom *

Nom *

Structure ou collectivité *

Adresse mail professionnelle *

Seules les adresses mail professionnelles issues de la sphère publique seront acceptées.

Département ou Région *

Sélectionner... ▾

Département ou région pour lequel/laquelle vous souhaitez suivre les actualités.

Si vous désirez suivre les actualités de plusieurs départements sans inclure une région entière, veuillez compléter un formulaire par département.

PLATEFORME GRIST

- [Lien public](#)
- Diffusion d'information relatives aux boucles de consolidation **programmées, en cours et terminées** (contexte, ressources, calendriers)

Ressources importantes :

- ☐ Guide de saisie des signalements
- ☐ Critères de prise en compte des signalements

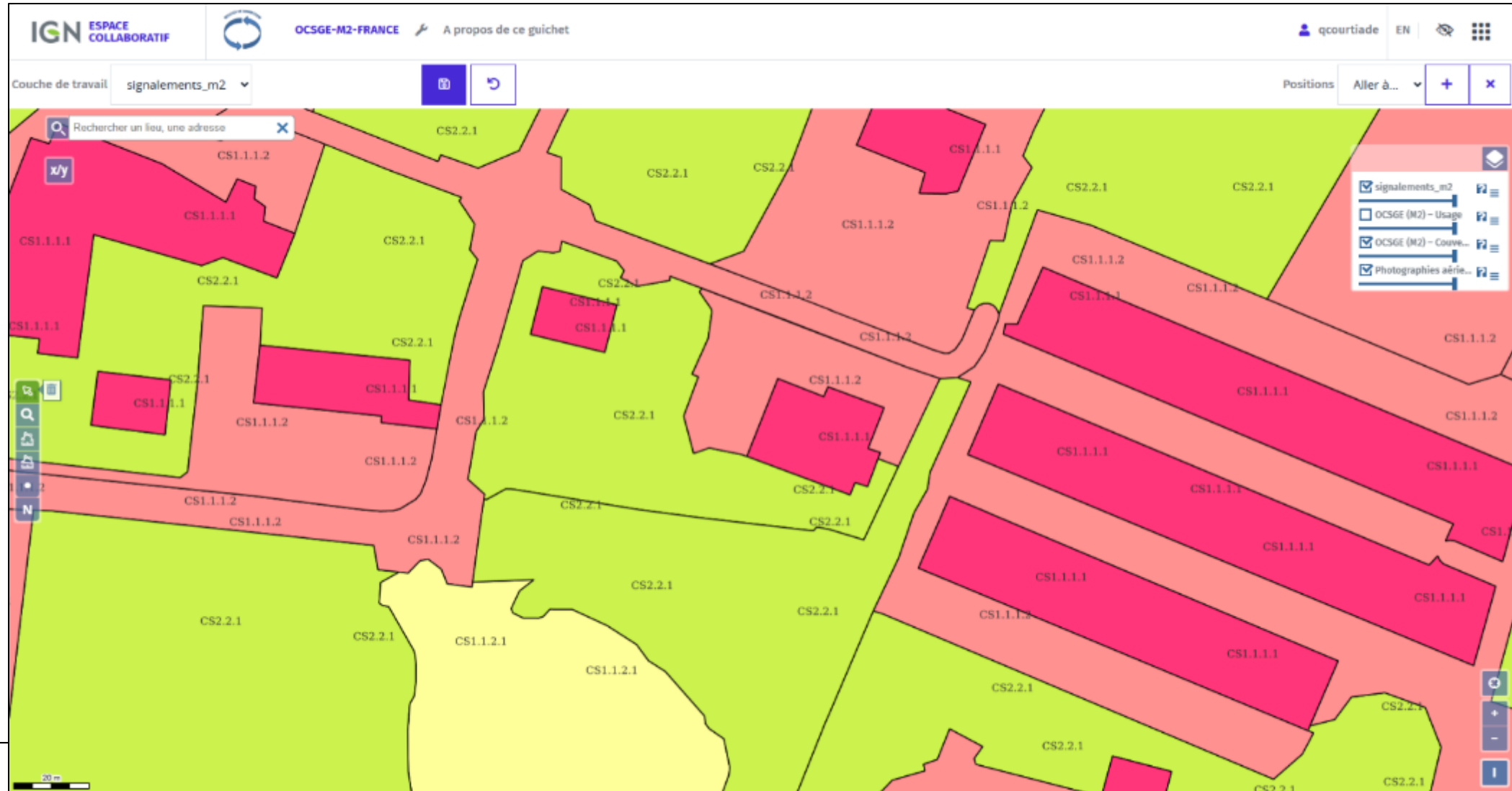
CALENDRIER ET STATISTIQUES

▼ Département ▼ Bloc ▼ Millésime ▼ Région ▼ Statut ▼ Campagne +

	Statut	Département	Région	Campagne	Bloc	Millésime	Prévision - Début et fin de BC
1	Programmée	001 - Ain	Auvergne-Rhône-Alpes	Consolidation du socle M3	M2	2021	Début : Juin 2025 – Durée : 6 mois
2	Programmée	002 - Aisne	Hauts-de-France	Consolidation du socle M3	M2	2021	Début : Juin 2025 – Durée : 6 mois
3	Programmée	003 - Allier	Auvergne-Rhône-Alpes	Consolidation du socle M3	M2	2022	Début : Juin 2025 – Durée : 6 mois
4	Programmée	004 - Alpes-de-Haute-Provence	Provence-Alpes-Côte d'Azur	Consolidation du socle M3	M2	2021	Début : Juin 2025 – Durée : 6 mois
5	Programmée	005 - Hautes-Alpes	Provence-Alpes-Côte d'Azur	Consolidation du socle M3	M2	2022	Début : Juin 2025 – Durée : 6 mois
6	Programmée	006 - Alpes-Maritimes	Provence-Alpes-Côte d'Azur	Production des M2bis	M2bis	2023	Début : autour de juillet/août – Durée : 2 mois
7	Programmée	006 - Alpes-Maritimes	Provence-Alpes-Côte d'Azur	Consolidation du socle M3	M2bis	2023	Début : T4 2025 – Durée : 6 mois
8	Programmée	007 - Ardèche	Auvergne-Rhône-Alpes	Consolidation du socle M3	M2	2023	Début : T3 2025 – Durée : 6 mois
9	Programmée	008 - Ardennes	Grand Est	Consolidation du socle M3	M2	2022	Début : Juin 2025 – Durée : 6 mois
10	Programmée	009 - Ariège	Occitanie	Consolidation du socle M3	M2	2022	Début : Juin 2025 – Durée : 6 mois
11	Programmée	010 - Aube	Grand Est	Consolidation du socle M3	M2	2022	Début : Juin 2025 – Durée : 6 mois
12	Programmée	011 - Aude	Occitanie	Consolidation du socle M3	M2	2021	Début : Juin 2025 – Durée : 6 mois
13	Programmée	012 - Aveyron	Occitanie	Consolidation du socle M3	M2	2022	Début : Juin 2025 – Durée : 6 mois
14	Programmée	013 - Bouches-du-Rhône	Provence-Alpes-Côte d'Azur	Consolidation du socle M3	M2	2023	Début : Juin 2025 – Durée : 6 mois
15	Programmée	014 - Calvados	Normandie	Consolidation du socle M3	M2	2023	Début : Juin 2025 – Durée : 6 mois
16	Programmée	015 - Cantal	Auvergne-Rhône-Alpes	Consolidation du socle M3	M2	2022	Début : Juin 2025 – Durée : 6 mois
17	Programmée	016 - Charente	Nouvelle-Aquitaine	Consolidation du socle M3	M2	2023	Début : Juin 2025 – Durée : 6 mois
18	Programmée	017 - Charente-Maritime	Nouvelle-Aquitaine	Consolidation du socle M3	M2	2021	Début : Avril 2025 – Durée : 6 mois
19	Programmée	018 - Cher	Centre-Val de Loire	Consolidation du socle M3	M2	2023	Début : Juin 2025 – Durée : 6 mois
20	Programmée	019 - Corrèze	Nouvelle-Aquitaine	Consolidation du socle M3	M2	2023	Début : Juin 2025 – Durée : 6 mois
21	Programmée	021 - Côte-d'Or	Bourgogne-Franche-Comté	Consolidation du socle M3	M2	2023	Début : Juin 2025 – Durée : 6 mois
22	Programmée	022 - Côtes-d'Armor	Bretagne	Consolidation du socle M3	M2	2021	Début : Juin 2025 – Durée : 6 mois
23	Programmée	023 - Creuse	Nouvelle-Aquitaine	Consolidation du socle M3	M2	2023	Début : Juin 2025 – Durée : 6 mois
24	Programmée	024 - Dordogne	Nouvelle-Aquitaine	Consolidation du socle M3	M2	2021	Début : Juin 2025 – Durée : 6 mois

- Consultation des statistiques sur la participation des utilisateurs (nombres de signalements utilisateurs, nombre de signalements conservés par l'IGN, fichiers gpkg associés)

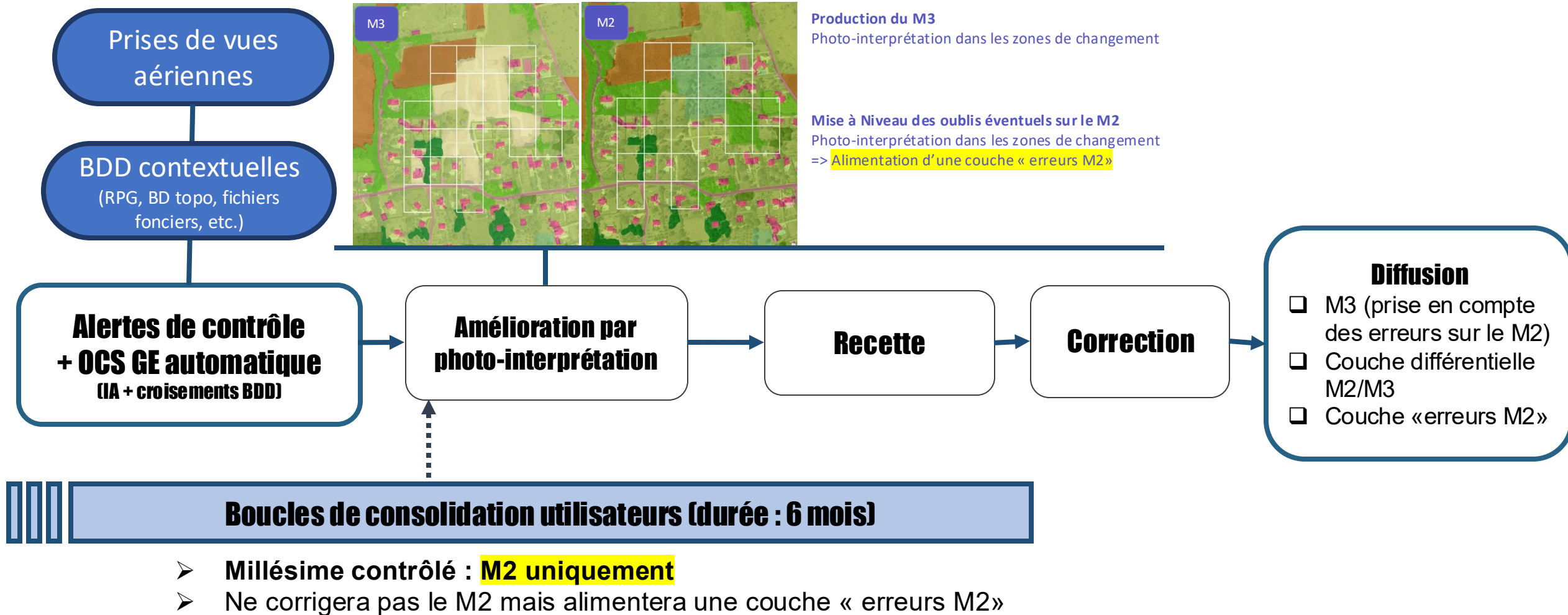
SAISIE DE SIGNALEMENTS VIA LE PORTAIL WEB DE L'ESPACE COLLABORATIF



PRODUCTION DU NOUVEAU MILLÉSIME

IGN
INSTITUT NATIONAL
DE L'INFORMATION
GÉOGRAPHIQUE
ET FORESTIÈRE

Processus de production du bloc 3 (M3)



Pas de correction du M2 mais mise en place d'une couche « erreurs ».

Tracer les erreurs sans les corriger rétroactivement :
Amélioration de la qualité des flux entre millésimes
sans pour autant impacter la stabilité des
indicateurs.

Processus de production du bloc 3 (M3)



M2

M2 + couche erreur

M3

Attributs de la couche erreur

OBJECTID	couverture	usage	cs_corr	us_corr	decoup_geo
2749	CS2.2.1	US5	CS2.2.1	US1.1	oui
2750	CS2.2.1	US6.3	CS2.2.1	US1.1	oui



Une phase d'expérimentation avec 3 départements pilotes

- Quatre départements pilotes : le 17, 38, 66 et 77
- Objectif : tester les nouveaux outils et dispositifs
- Participation aux boucles de consolidation d'avril à octobre 2025
- Trois départements en cours de production : 17, 38 et 66

Expérimentation OCSID

- Test en cours d'intégration de signalements issus de l'OCSID sur le 66 pour produire le M3
- ~20 000 signalements conservés en plus des saisies manuelles
- Ceci est possible grâce à la compatibilité entre l'OCSID et l'OCSGE.

CS_NEW_2021	US_NEW_2021	FREQUENCY
CS2.2.1 (herbe)	US6.3 (naturel)	9779
CS2.1.2 (arbustif)	US6.3 (naturel)	3887
CS2.2.1 (herbe)	US1.1 (agricole)	2731
CS2.2.1 (herbe)	US3 (tertiaire)	2531
CS2.2.1 (herbe)	US5 (résidentiel)	2319
CS1.1.1.1 (feuillus)	US3 (tertiaire)	1246
CS2.1.1.1 (feuillus)	US6.3 (naturel)	1080
CS2.1.3 (vigne)	US1.1 (agricole)	1047
CS2.1.1.1 (feuillus)	US1.1 (agricole)	995
CS2.1.1.1 (feuillus)	US1.2 (sylviculture)	903

Correction les plus demandées issues de l'OCSID (département 66)

LES CAMPAGNES COLLABORATIVES

CONSOLIDATION POUR LE M3

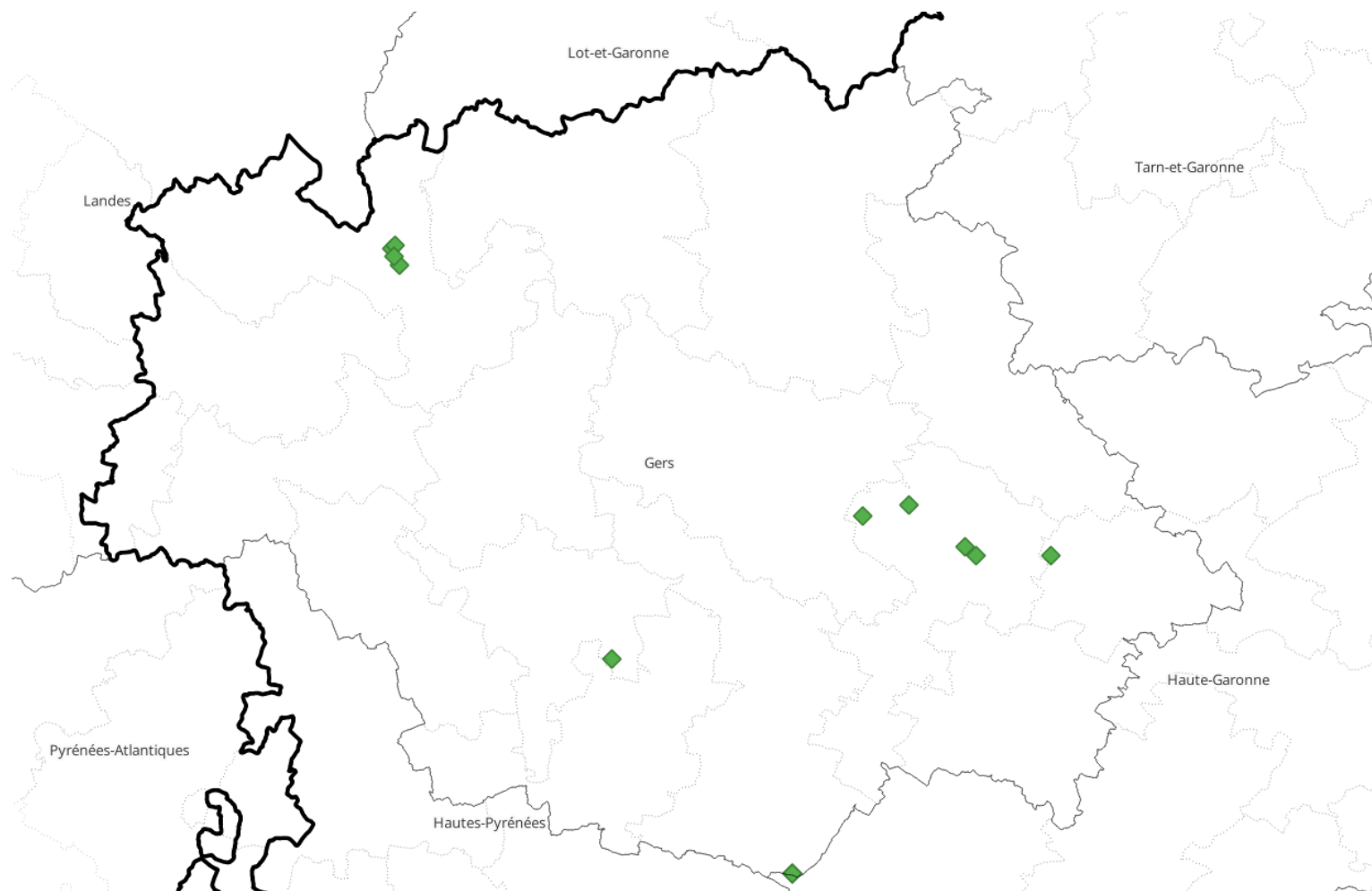
CORRECTION DU M2BIS (DÉPARTEMENTS PRÉCURSEURS)

IGN
INSTITUT NATIONAL
DE L'INFORMATION
GÉOGRAPHIQUE
ET FORESTIÈRE

Boucle de signalement M2bis

Seul le Gers (032) était concerné par la boucle de signalements M2bis entre septembre et octobre 2025 :

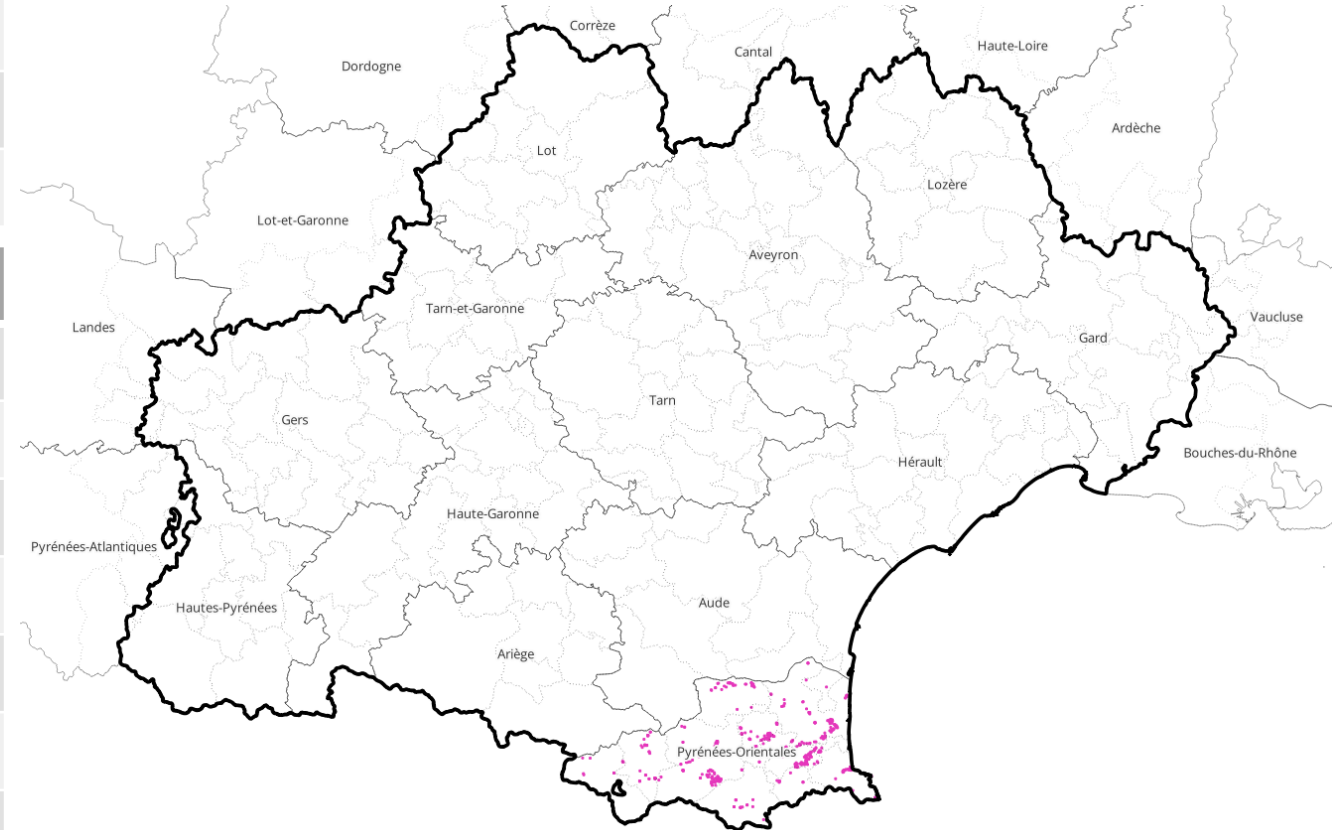
Total de **14** signalements effectués



Boucle de consolidation du M3 en cours

dpt	début	fin	millésime
011 - Aude	28/10/2025	30/04/2026	2021
030 - Gard	28/10/2025	30/04/2026	2021
034 – Hérault	28/10/2025	30/04/2026	2021
048 - Lozère	28/10/2025	30/04/2026	2021

dpt	début	fin	millésime
009 - Ariège	T4 2025	T2 2026	2022
012 - Aveyron	T4 2025	T2 2026	2022
031 - Haute Garonne	T4 2025	T2 2026	2022
032 - Gers	T4 2025	T2 2026	2022
046 - Lot	T4 2025	T2 2026	2022
065 -Hautes Pyrénées	T4 2025	T2 2026	2022
081 - Tarn	T4 2025	T2 2026	2022
082 - Tarn et Garonne	T4 2025	T2 2026	2022



Dates prévisionnelles de diffusion du M3

Ariège (09)	T2-2027
Aude (11)	T4-2026
Aveyron (12)	T2-2027
Gard (30)	T4-2026
Haute-Garonne (31)	T2-2027
Gers (32)	T3-2027
Hérault (34)	T4-2026
Lot (46)	T2-2027
Lozère (48)	T2-2027
Hautes-Pyrénées (65)	T2-2027
Pyrénées-Orientales (66)	T1-2026
Tarn (81)	T2-2027
Tarn-et-Garonne (82)	T2-2027

Rejoignez la communauté !

Echangez et partagez, avec les autres membres de la communauté OCS GE, vos retours d'utilisation des données, outils, cas d'usage...

Suivez l'actualité et participez aux évènements

ON N'ATTEND PLUS QUE VOUS !

COMMUNAUTÉ OCS GE - EXPERTISES TERRITOIRES

Accédez au replay du webinaire du 13 novembre

[Webinaire Suivi de l'occupation du sol \(OCS GE\) : aménager et préserver les territoires](#)

avec la présentation des cas d'usage de l'INSEE, l'OCSID et la DEAL Martinique

SESSION Q/R

Pour vos questions ultérieures :

- ☐ ocsge-bc@ign.fr
- ☐ parcs_jardins_publics@ign.fr
- ☐ parcs_photovoltaiques@ign.fr