

CONSTRUIRE ENSEMBLE UN NOUVEAU SOCLE D'IMAGERIE MULTI-SOURCES : LE MIXTE TECHNOLOGIQUE AÉRIEN-SPATIAL

JOURNÉE CRIG OCCITANIE – 4/12

Problématique

- Contexte de pressions accrues sur le territoire et d'enjeux croissants de transformation écologique, énergétique et agro-alimentaire
- Besoin plus pressant de données d'observation du territoire
- Dispositifs existants d'acquisition atteignent leurs limites en matière de capacité et de logistique

Opportunités

- Développement des capacités du satellitaire
- Des actions partenariales déjà existantes
 - IGN, point focal des acteurs institutionnels dans DINAMIS
 - Comité des commanditaires de couvertures aériennes et spatiales
- Une expertise dans la production à partir d'imagerie aérienne et spatiale
- Des expérimentations déjà réalisées



Améliorer la
couverture des
territoires



Rationaliser
les moyens



Développer les
usages



Faciliter la
collaboration et
la mutualisation

LE COMITÉ DES COMMANDITAIRES DES COUVERTURES AÉRIENNES ET SPATIALES



Un comité pour **féderer** les acteurs publics, **piloter** la programmation des couvertures aériennes et spatiales de grande ampleur **à partir des besoins** et **pérenniser** un socle de données multi-sources en mutualisant les besoins et les capacités.

Composition : représentants nationaux et territoriaux (1 à 2 maximum par région) des principaux commanditaires de données images aériennes et spatiales + élargissement aux gestionnaires de réseau et territoires outre-mers

Co-animation IGN-CNES.

Périmètre :

- Des couvertures du territoire de grande ampleur régulières visant à constituer des référentiels de données aériens, satellitaires ou multi-sources.
- Des acquisitions ciblées complémentaires participant à ce socle du fait de leur récurrence, leur ampleur, leur impact sur les couvertures nationales ou des enjeux auxquels elles répondent.
- Des services associés.

Un comité pleinement intégré au sein de l'écosystème :

- Articulé avec les comités territoriaux de la donnée en création dans le cadre du CNIG
- Appuyé sur le Dispositif National d'Accès Mutualisé à l'Imagerie Satellitaire (DINAMIS)

DES SCÉNARIOS ... À LA MISE EN ŒUVRE

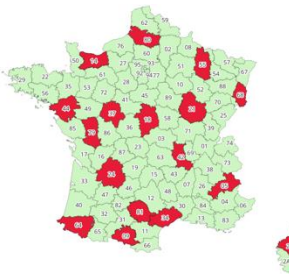
Scénario 1 : couverture annuelle de la France à 20/30cm en mixte aérien - satellitaire



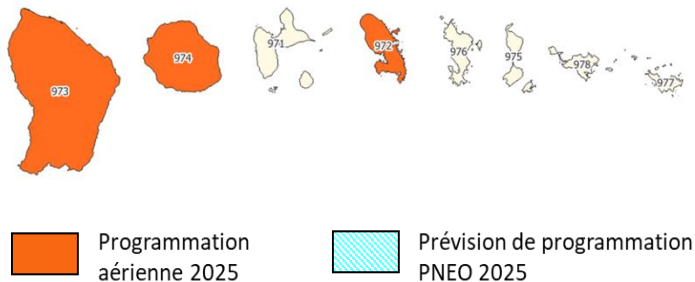
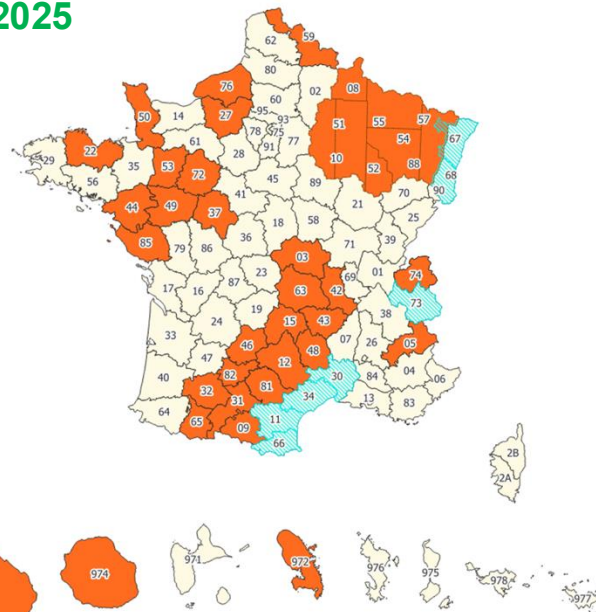
Scénario 2 & 3 : couverture de chaque région d'un même millésime tous les 3 ans (+ une couverture annuelle de territoires) à enjeux



Scénario 4 : une BD Ortho à 5cm tous les 4 à 6 ans complétée par une couverture satellitaire à 30cm tous les 3 ans



Acquisitions 2025



DÉMONSTRATEUR 04 (AÉRIEN) 05 (SATELLITE) AVEC ZONE COMMUNE SUR GAP (2024)



Aérien

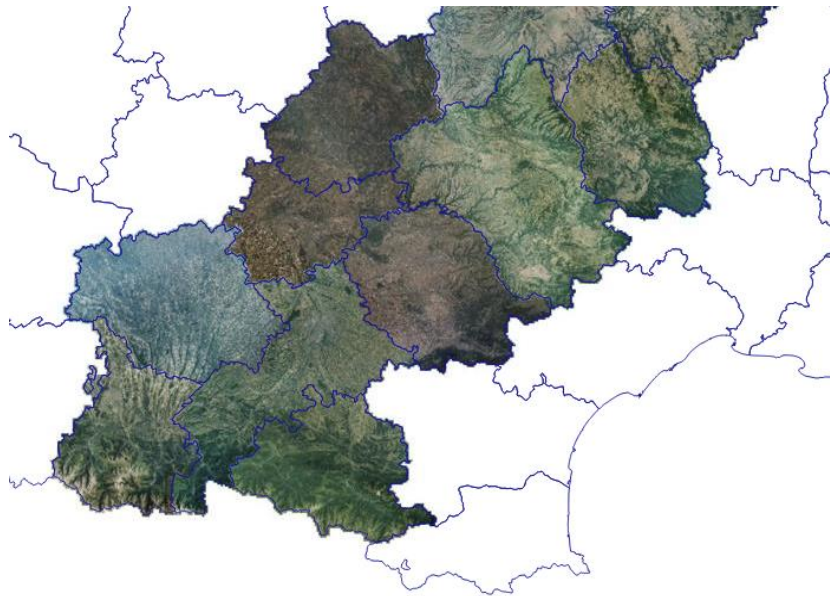


Satellite – Pléiades Neo

ZOOM ACQUISITION OCCITANIE – 2025

Prise de vue aériennes : 09, 12, 31, 32, 46, 48, 65, 81, 82

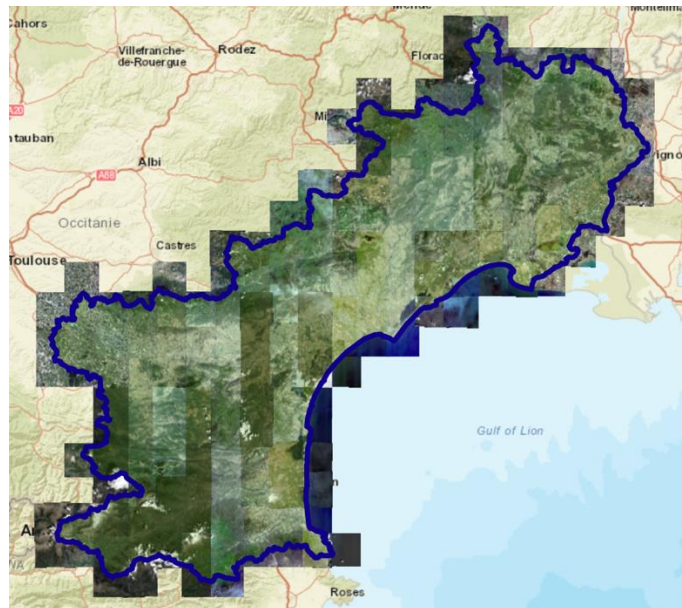
- 31 mai au 8 août 2025
- 43000 images en acquisition stéréo



OrthoExpress des 9 départements acquis en PVA
(les traitements radiométriques sont automatiques)

Pléiades Neo : 11, 30, 34, 66

- 24 avril au 7 août 2025
- 106 images en acquisition mono



Images Pléiades Neo brutes des 4 départements
(pas de traitement)

ZOOM ACQUISITION CORBIÈRES – 2025



Images sur la zone
des Corbières
avant l'incendie de
2025 issues de la
BD Ortho
(07/2024)

ZOOM ACQUISITION CORBIÈRES – 2025



Images sur la zone
des Corbières
avant l'incendie de
2025 issues de la
Pléiades Neo
(05/2025)

ZOOM ACQUISITION CORBIÈRES – 2025

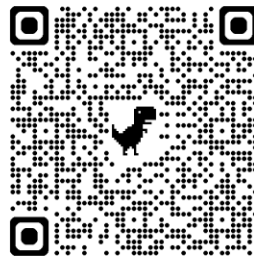


PHR - 03/09/2025

Images sur la zone
des Corbières
après l'incendie de
2025 issues de
Pléiades
(09/2025)

TRAVAILLER SUR LES USAGES ET LES NOUVELLES SOURCES

- Travail de fond à réaliser pour identifier les cas d'usages :
 - IGN : nouvelle enquête quantitative dans une réflexion globale sur l'offre de données images et **ateliers de travail dans les régions pour construire ensemble : ce 4/12 pour Occitanie**
 - Projets du Comité qui ont donné lieux à des études de besoins ciblées (Régions Sud et Nouvelle-Aquitaine/GIP ATGeRi et MTE) qui se poursuivent (CRAIG, Occitanie)
- Assurer leur faisabilité technique :
 - Intégration dans les chaînes de production IGN : OCS GE ou mise à jour BD Uni à partir de Pléiades Neo
 - Proposition de mettre en place des démonstrateurs
- Proposition d'un GT CNIG nouveaux capteurs pour travailler sur les nouvelles sources de données : images de nuit, etc.



QR Code :
lien vers le questionnaire
"Recueil des besoins et
usages en imagerie"

TRAVAILLER SUR LES USAGES ET LES NOUVELLES SOURCES

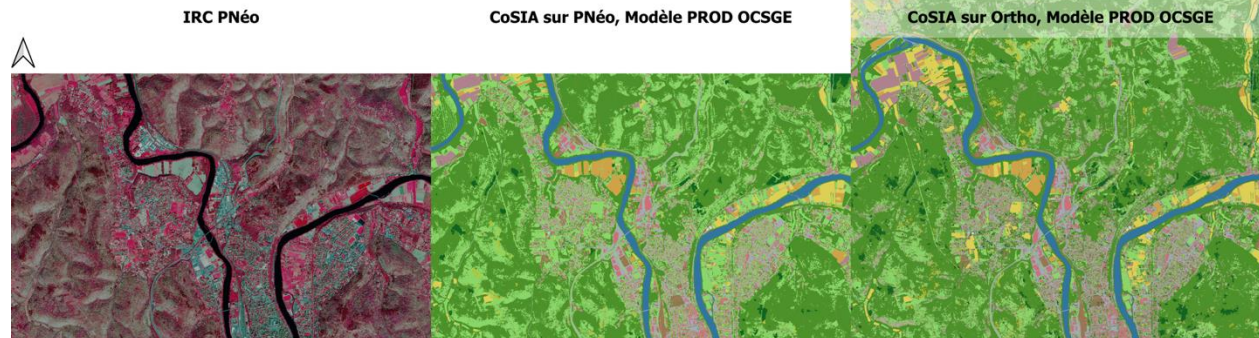
Expérimentation OCS GE sur Pléiades Neo

(processus M3 non modifié)

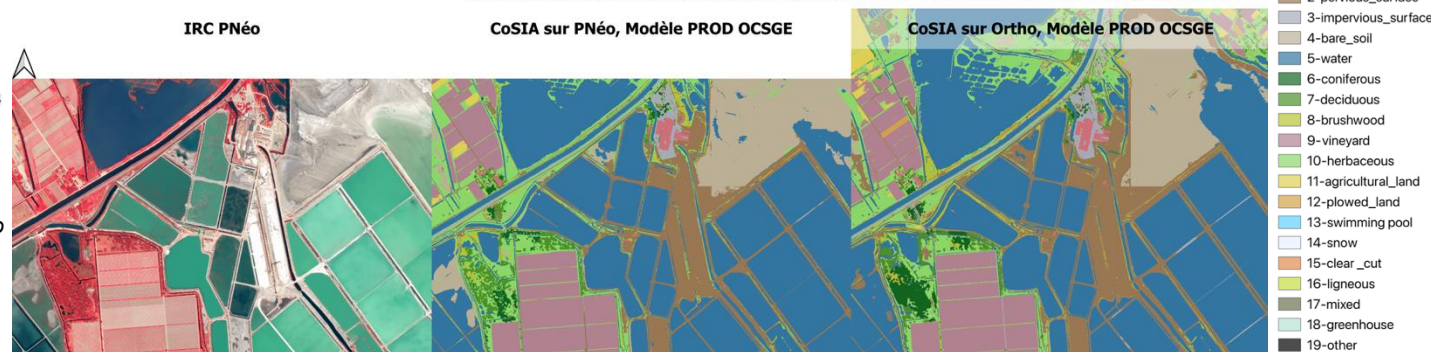


Les 28 zones d'expérimentation OCS GE PNeo

Résultat de détection du modèle de PROD OCSGE sur la zone CAHORS_1



Résultat de détection du modèle de PROD OCSGE sur la zone AIGUES-MORTES





DES QUESTIONS ?