

# Utilisation de l'OCS GE dans les documents d'urbanisme

# Acquisitions

Midi-Pyrénées  
OCS GE 2013

Languedoc-Roussillon  
OCS GE 2015

*L'OCS GE IGN : un outil déjà mobilisé par l'AUAT  
mais à disposition de tous à terme*

Département du Gers  
OCS GE 2013  
OCS GE NG 2016 et 2019

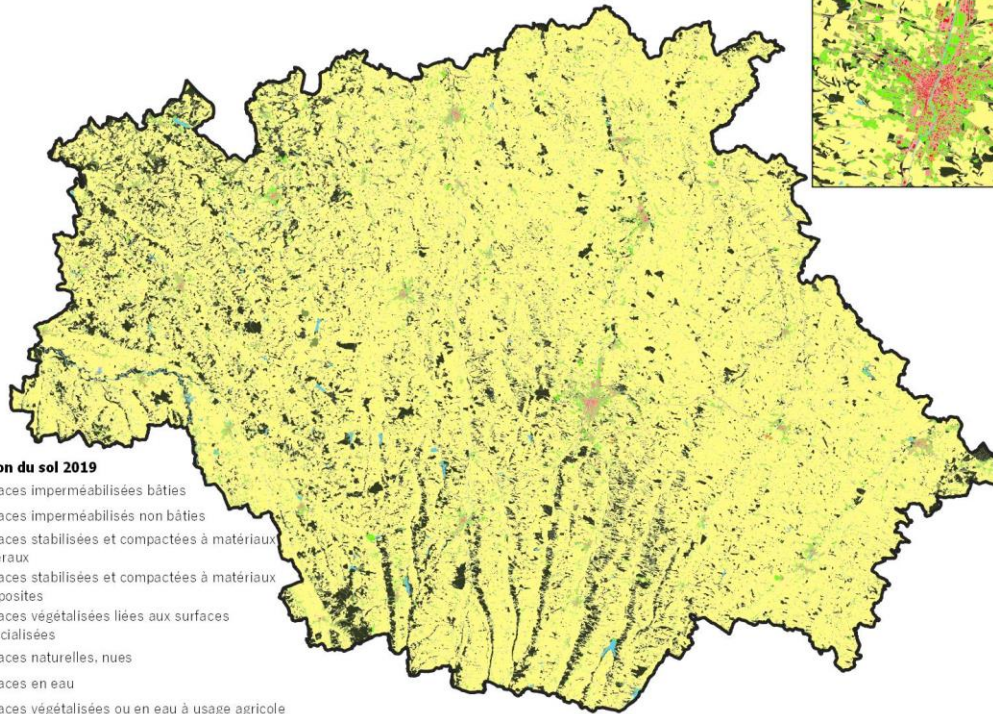
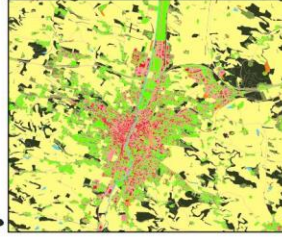
CA Tarbes Lourdes Pyrénées  
OCS GE 2009, 2013, 2019

CA Gaillac-Graulhet  
OCS GE 2010, 2013, 2020

SCoT Grande agglomération toulousaine  
OCS GE 2009, 2013, 2016, 2019

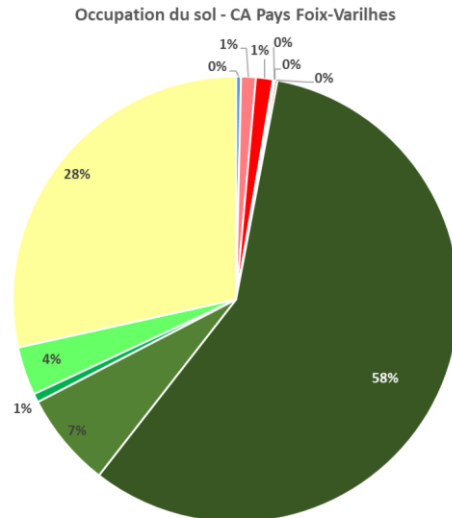
SCoT de la Vallée de l'Ariège  
OCS GE 2011, 2013, 2019

# Utilisations dans les documents d'urbanisme



Cartographie de l'occupation du sol – Gers (32)

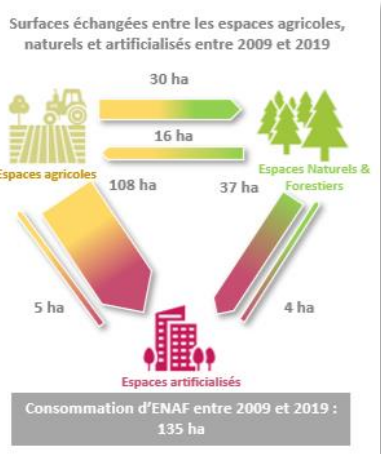
Statistique sur l'occupation du sol – PLUI CA Foix Varilhes (09)



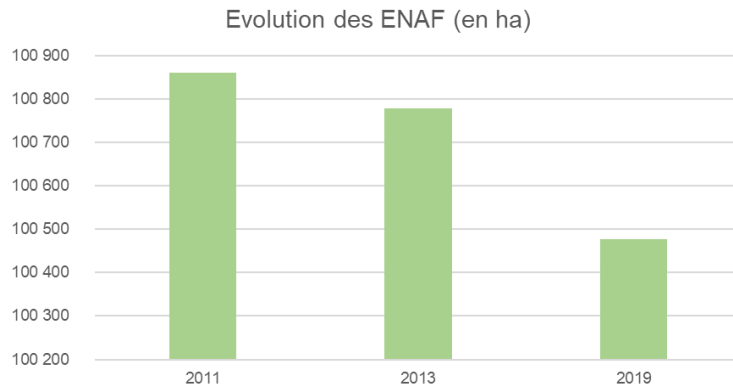
**L'OCS GE est mobilisée en continu pour répondre à des attendus législatifs sur le contenu des SCoT et PLUi**

- Portrait du territoire en matière d'occupation des sols
- Analyse de la consommation d'espaces naturels, agricoles et forestiers sur les 10 années passées
- Définition des espaces urbanisés sur lesquelles mener l'analyse des potentiels de densification et de mutation (SCoT)
- Analyse des potentiels de densification et de mutation (PLUI/PLU)
- Mise en évidence des potentialités écologiques du territoire et contribution à la définition des Trames Vertes et Bleues
- Analyse de la consommation d'espace « projetée », « potentielle », « planifiée » (PLUI/PLU)

# Utilisations dans les documents d'urbanisme



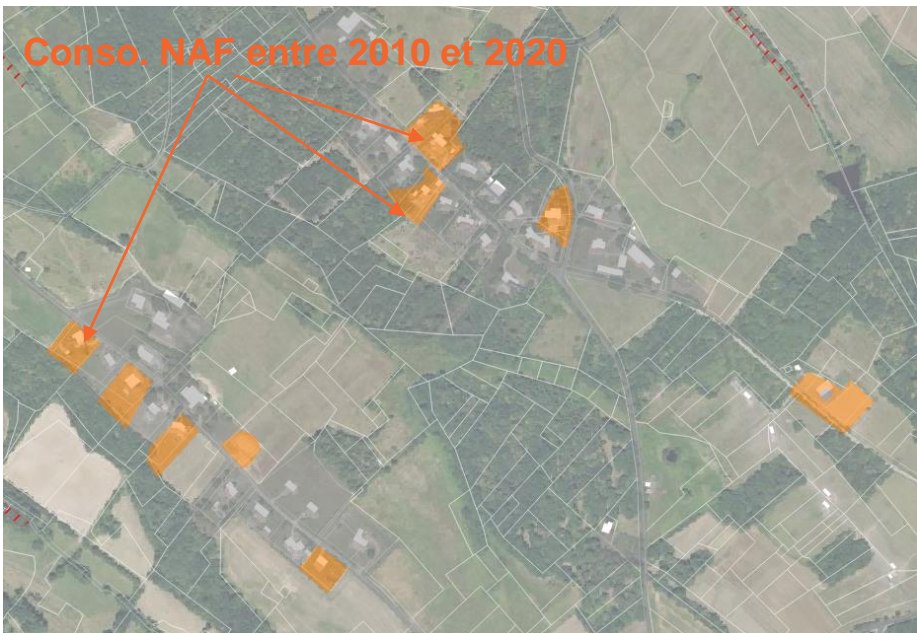
Flux sur une EPCI du SCoT GAT (31)



Suivi des ENAF – Scot Vallée de l'Ariège (09)

## L'OCS GE est mobilisée en continu pour répondre à des attendus législatifs sur le contenu des SCoT et PLUi

- Portrait du territoire en matière d'occupation des sols
- Analyse de la consommation d'espaces naturels, agricoles et forestiers sur les 10 années passées
- Définition des espaces urbanisés sur lesquelles mener l'analyse des potentiels de densification et de mutation (SCoT)
- Analyse des potentiels de densification et de mutation (PLUI/PLU)
- Mise en évidence des potentialités écologiques du territoire et contribution à la définition des Trames Vertes et Bleues
- Analyse de la consommation d'espace « projetée », « potentielle », « planifiée » (PLUI/PLU)



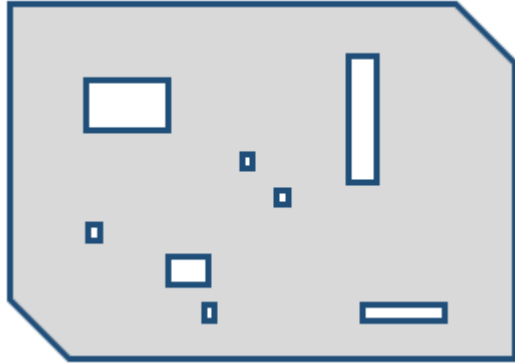
Présentation en rencontre communale – PLUI CAGG (81)

# Utilisations dans les documents d'urbanisme

Espaces  
urbanisés

Enveloppe  
Urbaine

Espaces  
bâti



Tâches Urbaine

Tissu Urbain  
Constitué



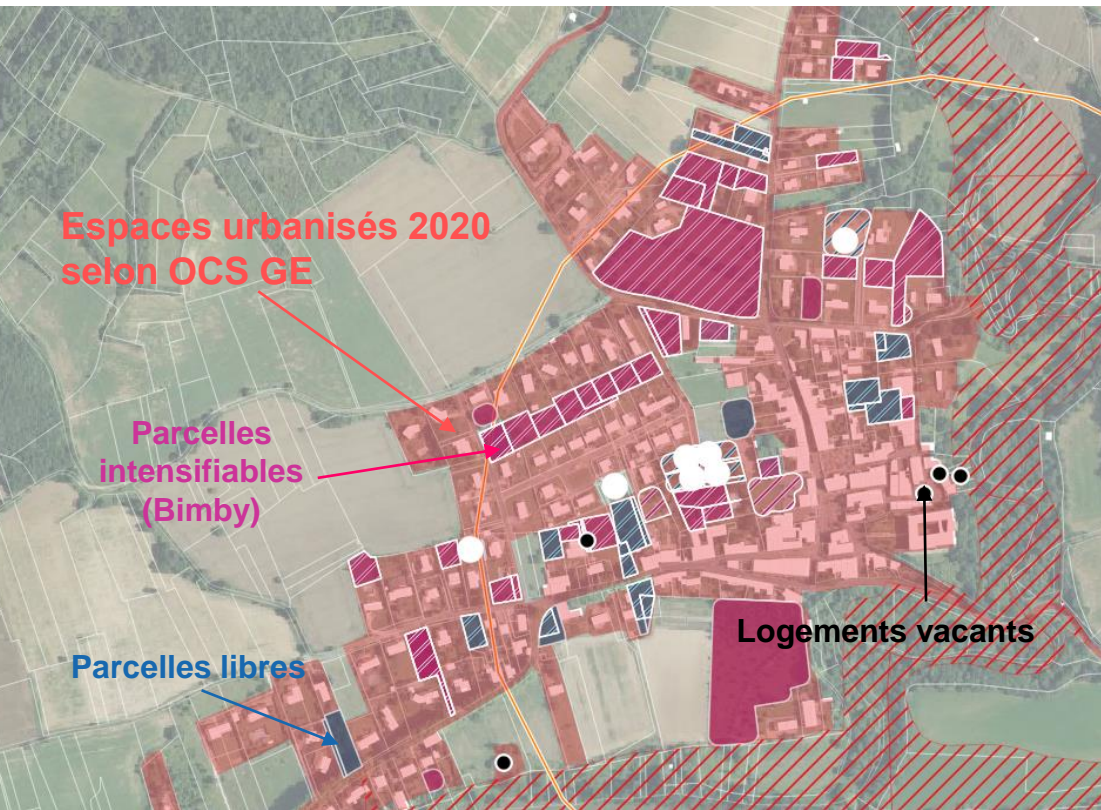
**L'OCS GE est mobilisée en continu pour répondre à des attendus législatifs sur le contenu des SCoT et PLUi**

- Portrait du territoire en matière d'occupation des sols
- Analyse de la consommation d'espaces naturels, agricoles et forestiers sur les 10 années passées
- Définition des espaces urbanisés sur lesquelles mener l'analyse des potentiels de densification et de mutation (SCoT)
- Analyse des potentiels de densification et de mutation (PLUi/PLU)
- Mise en évidence des potentialités écologiques du territoire et contribution à la définition des Trames Vertes et Bleues
- Analyse de la consommation d'espace « projetée », « potentielle », « planifiée » (PLUi/PLU)

# Utilisations dans les documents d'urbanisme

## L'OCS GE est mobilisée en continu pour répondre à des attendus législatifs sur le contenu des SCoT et PLUi

- Portrait du territoire en matière d'occupation des sols
- Analyse de la consommation d'espaces naturels, agricoles et forestiers sur les 10 années passées
- Définition des espaces urbanisés sur lesquelles mener l'analyse des potentiels de densification et de mutation (SCoT)
- Analyse des potentiels de densification et de mutation (PLUi/PLU)
- Mise en évidence des potentialités écologiques du territoire et contribution à la définition des Trames Vertes et Bleues
- Analyse de la consommation d'espace « projetée », « potentielle », « planifiée » (PLUi/PLU)



Espaces urbanisés 2020  
selon OCS GE

Parcelles  
intensifiables  
(Bimby)

Parcelles libres

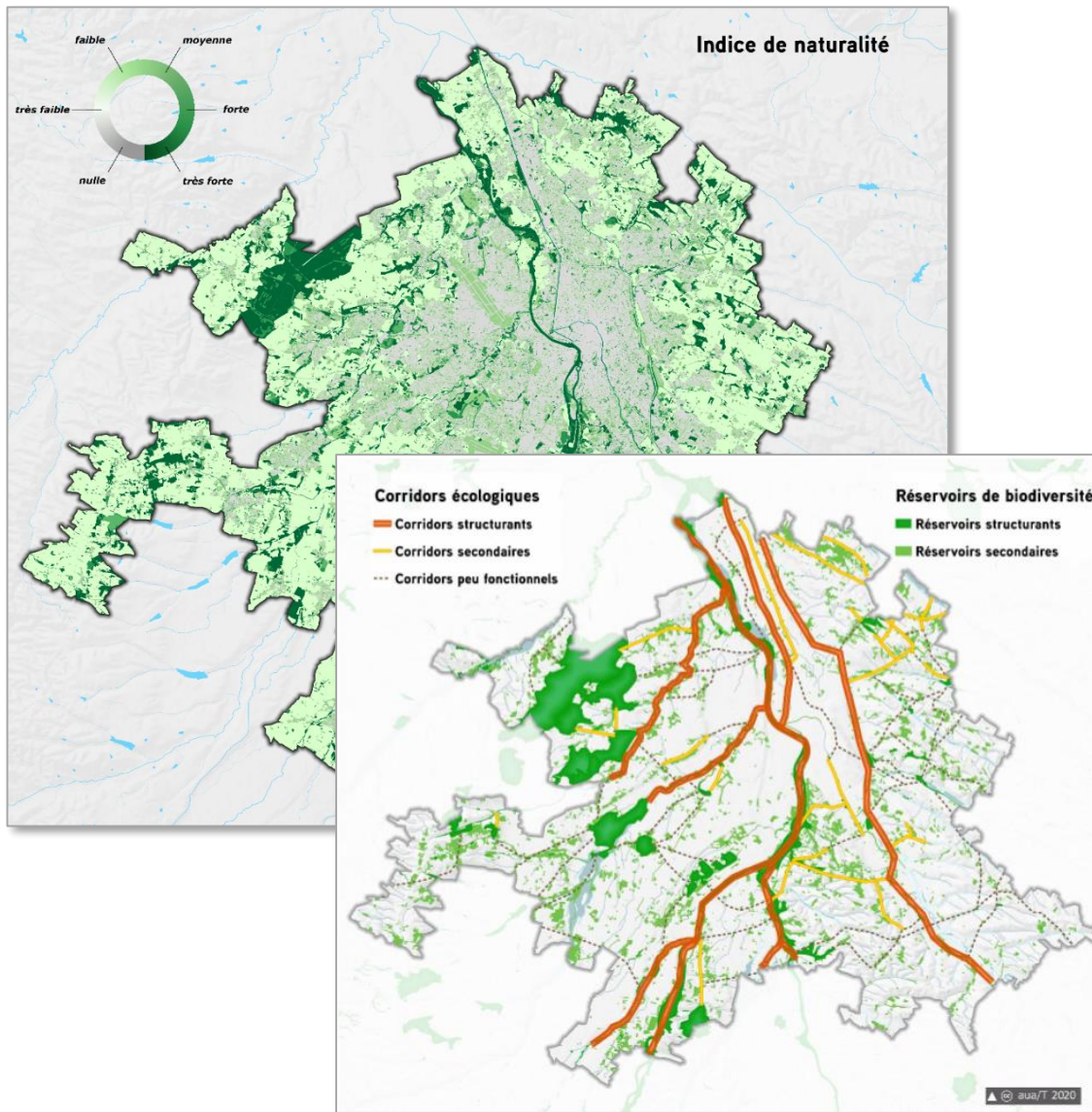
Logements vacants

Analyse du potentiel de densification et de mutation au sein des espaces urbanisés – PLUi CAGG (81)

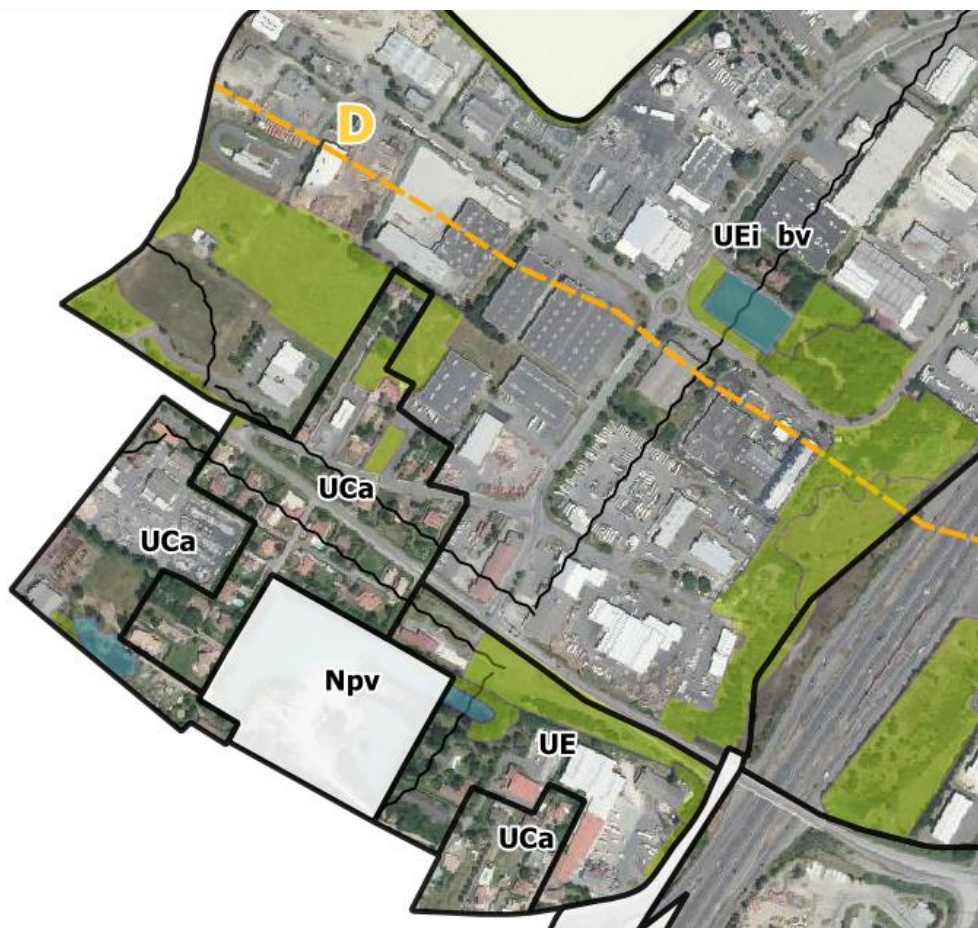
# Utilisations dans les documents d'urbanisme

## L'OCS GE est mobilisée en continu pour répondre à des attendus législatifs sur le contenu des SCoT et PLUi

- Portrait du territoire en matière d'occupation des sols
- Analyse de la consommation d'espaces naturels, agricoles et forestiers sur les 10 années passées
- Définition des espaces urbanisés sur lesquelles mener l'analyse des potentiels de densification et de mutation (SCoT)
- Analyse des potentiels de densification et de mutation (PLUi/PLU)
- **Mise en évidence des potentialités écologiques du territoire et contribution à la définition des Trames Vertes et Bleues**
- Analyse de la consommation d'espace « projetée », « potentielle », « planifiée » (PLUi/PLU)



# Utilisations dans les documents d'urbanisme



**L'OCS GE est mobilisée en continu pour répondre à des attendus législatifs sur le contenu des SCoT et PLUi**

- Portrait du territoire en matière d'occupation des sols
- Analyse de la consommation d'espaces naturels, agricoles et forestiers sur les 10 années passées
- Définition des espaces urbanisés sur lesquelles mener l'analyse des potentiels de densification et de mutation (SCoT)
- Analyse des potentiels de densification et de mutation (PLUI/PLU)
- Mise en évidence des potentialités écologiques du territoire et contribution à la définition des Trames Vertes et Bleues
- **Analyse de la consommation d'espace « projetée », « potentielle », « planifiée » (PLUI/PLU)**

en ha

Zones	ENAF*	Foncier libre NON NAF	Foncier intensifiable NON NAF	Part ENAF/Zone
AU Ouverte	11	5	-	69%
<i>dont ZAC</i>	5	1	-	-
<i>dont ER</i>	2	-	-	-
AU Fermée	44	30	-	59%
U	30	6	18	4%
<i>dont ER</i>	5	-	-	-

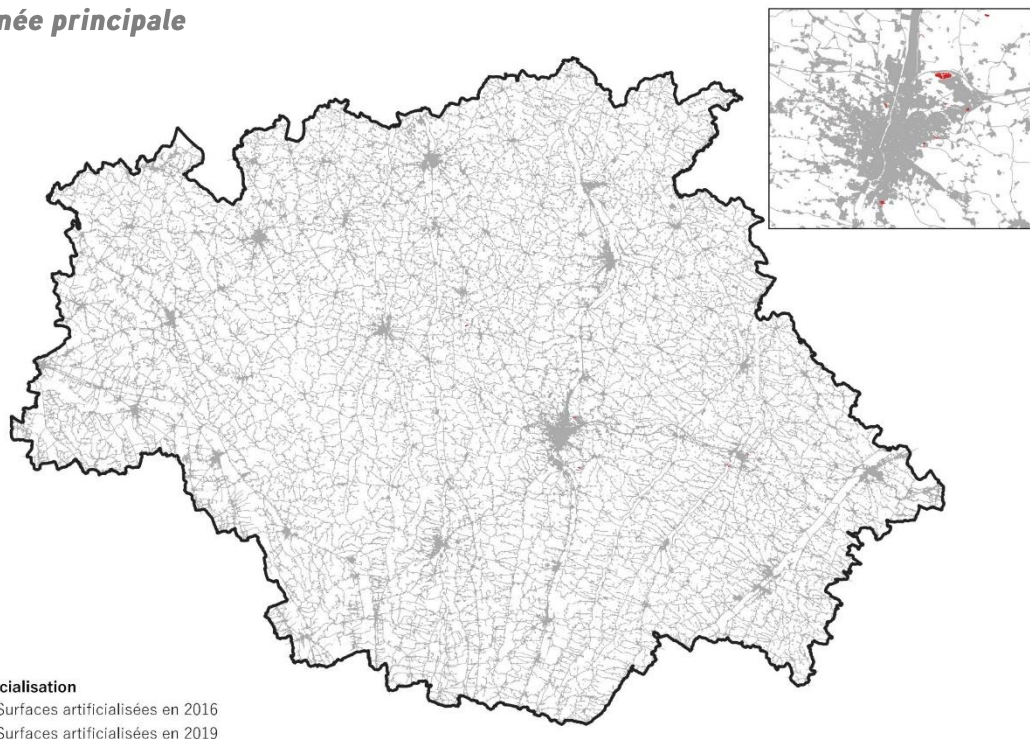
\* Hors eau et prescriptions (EBC, EVP, ...)



# Autres utilisations & perspectives

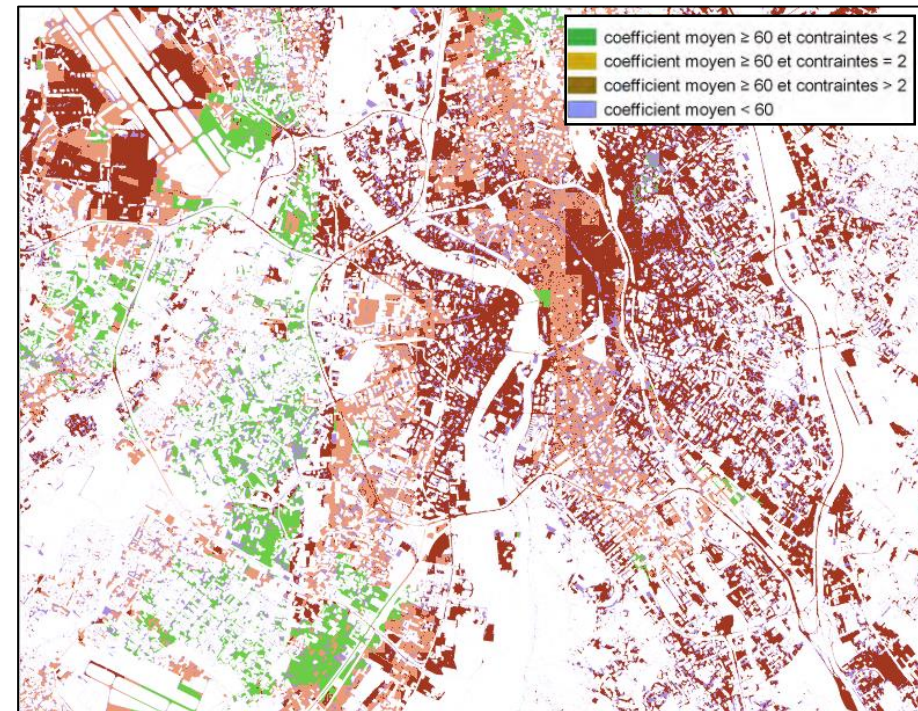
## La mesure de l'artificialisation

Donnée principale

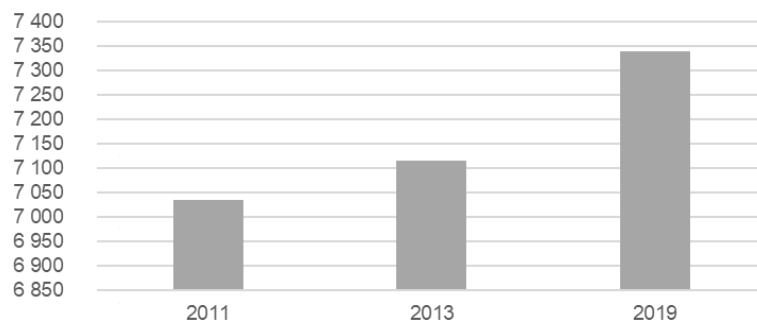


## Le potentiel de désimperméabilisation

Donnée d'entrée



Evolution des surfaces artificialisées (en ha)



### Chiffres clés Artificialisation

2011-2021

Artificialisation Brute	315	ha
Renaturation	10	ha
Artificialisation Nette	305	ha
Surfaces artificialisées en 2011 et 2019	7026	ha

## Les friches agricoles, les puits de carbone, les formes urbaines, etc.

Donnée d'entrée



Merci !