

# Cas d'usage OCSGE Support-Outil CDPENAF du Gers

Conseil Régional de l'Information Géographique (CRIG) Occitanie 30 novembre 2022

Franck LEBLANC DDT du Gers

## **Contexte et rappel :**

La Commission Départementale de Préservation des Espaces Naturels, Agricoles et Forestiers (**CDPENAF**) est, ou peut être consultée sur toute question relative à la réduction des surfaces naturelles, agricoles et forestières et sur les moyens de contribuer à la limitation de la consommation de ces espaces.

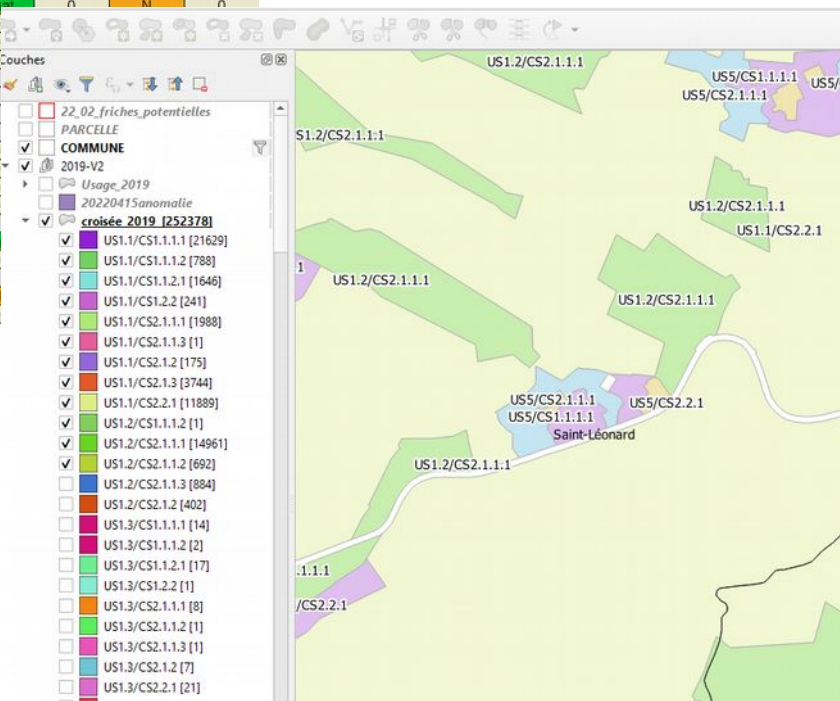
Elle rend notamment des avis sur :

- Les documents d'urbanisme
- Les projets relevant des « exceptions » à l'interdiction de construire en Zone A et N
- Les demandes de dérogations au titre du L 142- 5 CU en absence de SCoT
- Les étude de compensation collective agricole

Afin de garantir l'évaluation constante et homogène de la consommation d'espace, d'une part, d'un projet de document d'urbanisme ou, d'autre part, des constructions « d'exception » en zone A et N ou des dérogations et d'élaborer un bilan entre deux millésimes, il importe de disposer d'un référentiel des ENAF pérenne et constant « croisable » sous Qgis avec d'autres jeux de données (zonage PLU, cartographie biodiversité, données agricoles etc.)

Le jeu de données (millésimé) des ENAF du département est produit par sélection des couples occupation-usage identifiés par application d'une matrice constante comme des ENAF.

|                                   |         | Zones bâties |           | Zones non bâties |           | Matériaux minéraux |         | Matériaux composites |           | Sols nus  |           | Surface en eau |         | Nevés   |         | Feuillus |  | Conifères |  | Mixte |  | Arbustives |  | Autres ligneux |  | Herbacées |  | Autres non ligneuses |  |
|-----------------------------------|---------|--------------|-----------|------------------|-----------|--------------------|---------|----------------------|-----------|-----------|-----------|----------------|---------|---------|---------|----------|--|-----------|--|-------|--|------------|--|----------------|--|-----------|--|----------------------|--|
|                                   |         | CS1.1.1.1    | CS1.1.1.2 | CS1.1.2.1        | CS1.1.2.2 | CS1.2.1            | CS1.2.2 | CS1.2.3              | CS2.1.1.1 | CS2.1.1.2 | CS2.1.1.3 | CS2.1.1.3      | CS2.1.2 | CS2.1.3 | CS2.2.1 | CS2.2.2  |  |           |  |       |  |            |  |                |  |           |  |                      |  |
| Agriculture                       | US1.1   | A-artif      | A-artif   | A-artif          | 0         | 0                  | A-eau   | 0                    | A-vergers | 0         | A-nat     | A-nat          | A-nat   | A-vigne | A       |          |  |           |  |       |  |            |  |                |  |           |  |                      |  |
| Sylviculture                      | US1.2   | 0            | F         | 0                | 0         | 0                  | 0       | 0                    | F         | F         | F         | F              | F-nat   | 0       | 0       | 0        |  |           |  |       |  |            |  |                |  |           |  |                      |  |
| Activité d'extraction             | US1.3   |              |           |                  | 0         | 0                  |         |                      | F         | F         | F         | F              | F       | 0       | 0       | 0        |  |           |  |       |  |            |  |                |  |           |  |                      |  |
| Pêche aquaculture                 | US1.4   |              |           |                  | 0         | 0                  |         |                      | 0         | 0         | 0         | 0              | 0       | 0       | 0       | 0        |  |           |  |       |  |            |  |                |  |           |  |                      |  |
| Autres production primaire        | US1.5   | 0            | 0         | 0                | 0         | 0                  | 0       | 0                    | 0         | 0         | 0         | 0              | 0       | 0       | 0       | 0        |  |           |  |       |  |            |  |                |  |           |  |                      |  |
| secondaire                        | US2     |              |           |                  | 0         | 0                  |         |                      | 0         | 0         | 0         | 0              | 0       | 0       | 0       | 0        |  |           |  |       |  |            |  |                |  |           |  |                      |  |
| secondaire, tertiaire résidentiel | US235   |              |           |                  | 0         | 0                  |         |                      | 0         | 0         | 0         | 0              | 0       | 0       | 0       | 0        |  |           |  |       |  |            |  |                |  |           |  |                      |  |
| tertiaire                         | US3     |              |           |                  | 0         | 0                  |         |                      | 0         | 0         | 0         | 0              | 0       | 0       | 0       | 0        |  |           |  |       |  |            |  |                |  |           |  |                      |  |
| Routier                           | US4.1.1 |              |           |                  | 0         | 0                  |         |                      | 0         | 0         | 0         | 0              | 0       | 0       | 0       | 0        |  |           |  |       |  |            |  |                |  |           |  |                      |  |
| Ferré                             | US4.1.2 |              |           |                  | 0         | 0                  |         |                      | 0         | 0         | 0         | 0              | 0       | 0       | 0       | 0        |  |           |  |       |  |            |  |                |  |           |  |                      |  |
| Aérien                            | US4.1.3 |              |           | 0                | 0         | 0                  | 0       | 0                    | 0         | 0         | 0         | 0              | 0       | 0       | 0       | 0        |  |           |  |       |  |            |  |                |  |           |  |                      |  |
| Navigable                         | US4.1.4 | 0            |           | 0                | 0         | 0                  | 0       | 0                    | 0         | 0         | 0         | 0              | 0       | 0       | 0       | 0        |  |           |  |       |  |            |  |                |  |           |  |                      |  |
| Autres                            | US4.1.5 | 0            | 0         | 0                | 0         | 0                  | 0       | 0                    | 0         | 0         | 0         | 0              | 0       | 0       | 0       | 0        |  |           |  |       |  |            |  |                |  |           |  |                      |  |
| Logistique et stockage            | US4.2   |              |           | 0                | 0         | 0                  | 0       | 0                    | 0         | 0         | 0         | 0              | 0       | 0       | 0       | 0        |  |           |  |       |  |            |  |                |  |           |  |                      |  |
| réseau publique                   | US4.3   |              |           |                  | 0         | 0                  |         |                      | 0         | 0         | 0         | 0              | 0       | 0       | 0       | 0        |  |           |  |       |  |            |  |                |  |           |  |                      |  |
| résidentiel                       | US5     | XXX          |           |                  | 0         | 0                  |         |                      | F         | F         | F         | F              | F       |         |         |          |  |           |  |       |  |            |  |                |  |           |  |                      |  |
| Zone en transition                | US6.1   |              |           |                  | 0         | 0                  | 0       | 0                    | 0         | 0         | 0         | 0              | 0       | 0       | 0       | 0        |  |           |  |       |  |            |  |                |  |           |  |                      |  |
| Zones abandonnées                 | US6.2   |              |           |                  | 0         | 0                  | 0       | 0                    | 0         | 0         | 0         | 0              | 0       | 0       | 0       | 0        |  |           |  |       |  |            |  |                |  |           |  |                      |  |
| Sans usages                       | US6.3   | 0            | 0         | 0                | 0         | N                  | N       | 0                    | N         | N         | N         | N              | N       |         |         |          |  |           |  |       |  |            |  |                |  |           |  |                      |  |
| Inconnu                           | US6.6   |              |           |                  | 0         | 0                  | 0       | 0                    | 0         | 0         | 0         | 0              | 0       | 0       | 0       | 0        |  |           |  |       |  |            |  |                |  |           |  |                      |  |



## Identification -extraction d'une

- Une couche N
- Une couche A
- Une couche F



## Croisement du projet de la zone constructible... Quantifiable si besoin...

