

Plan de Corps de Rue

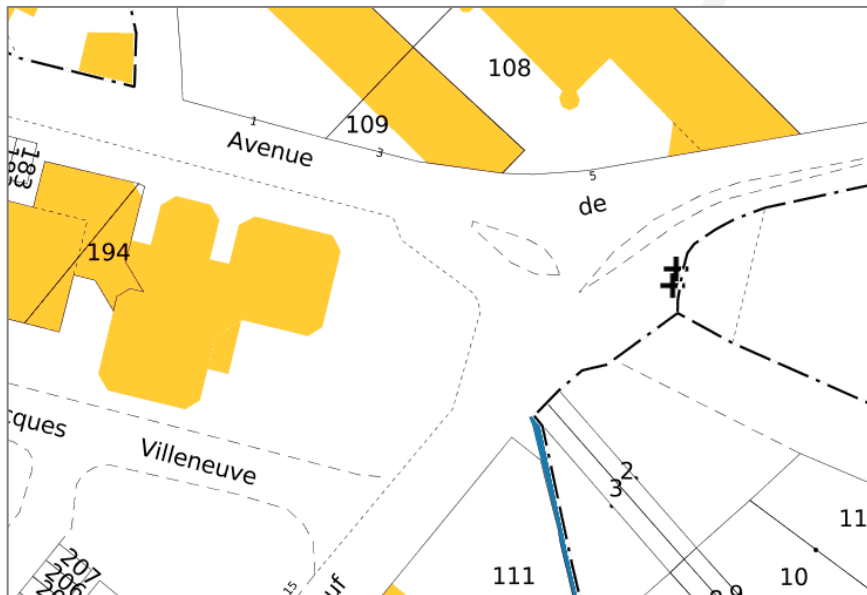
« ... *Simplifié* » 😊

Des projets départementaux à façon

- I. La démarche régionale
- II. En production
- III. Et après ?



Extraits du cadastre (PCI vecteur) et du PCRS à Bassan (34)



Contenu du PCRS

- topographie de la voirie
- affleurants du réseau
- ~~réseau~~



Points Canevas



Bordures



Changements Revêtements



Façades



Proéminences Bâti



Seuils



Murs



Clôtures Socle



Piliers



Piles Ponts



Rails



Haies



Arbres

Affleurants

Une démarche partenariale stabilisée au niveau régional

APLC + partenaires (réseaux, intercommunalités)

- co-rédige la convention avec IGN et co-construit la stratégie de mise à jour avec OPenIG
- reçoit et utilise le PCRS, anime son entretien

OPenIG

- animation / appui au montage / hébergement / diffusion
- co-construction et mutualisation des stratégies de mise à jour

IGN

- maîtrise technique des PVA départementales
- rédaction des conventions, portage financier

Enedis

- Implication à toutes les étapes
- Contribution (variable selon les besoins locaux)
- Participation comité de pilotage (spécifications)

Région Occitanie

- Arbitrage des demandes de FEDER
- Opendata, équité territoriale
- Valorisation, promotion des usages (Jumeaux Numériques par exemple)

Synthèse sur le conventionnement et la diffusion

Signataires acquisition

IGN + OPenIG + SDE + autres collectivités ou gestionnaires de réseaux

PCRS final (image)

en open data conformément aux conditions d'accès au Feder fixées par la région (démarche politique)

Clichés orientés et données intermédiaires

non ouvertes. Mise à disposition gérée par les signataires de la licence d'exploitation **dont Enedis** et d'autres au cas par cas

**En
production**

**PCRS et autres
initiatives
compatibles
connues en région
Occitanie**

TE 46

SMICA +
SIDEA +
CD 12

SDEE 48 ?
+ CD 48 ?

TE 46
2022

SDEE 48 ?
2023

LOT

SMICA
2022

LOZERE

AVEYRON

SDEHG sur le 31
TM sur TM

TARN-ET-GARONNE

SDET ? 2023

GARD

GERS

TARN

HERAULT

TE 81

SDEHG
2020

HAUTE-GARONNE

SYADEN
2021

HAUTES-PYRENEES

CD 09 ?
2023

AUDE

Démarches connues à ce jour

de type PCRS ou compatibles

Non connue

○ Sensibilisation prévue

○ Sensibilisation faite

○ Partenaires identifiés

○ PCRS en production

○ PCRS produit

○ PCRS mis à jour

SYADEN



OPENIG
Occitanie Pyrénées
en Intelligence Géomatique

SYDEEL 66 ?

SYDEEL 66 ?
2023

PYRENEES-ORIENTALES

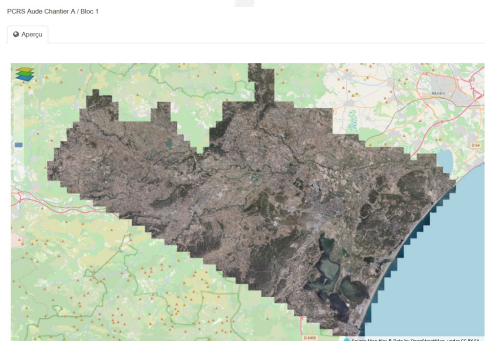
0 50 100 km

Qu'est ce qui est déjà disponible en Occitanie ?

Portail OPenIG

Flux OGC (11, 31)

Visionneuses sur
ckan.openig.org



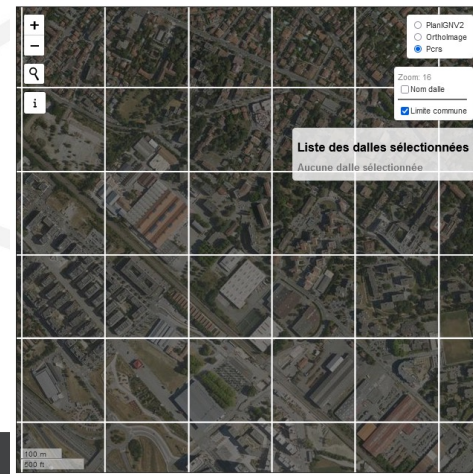
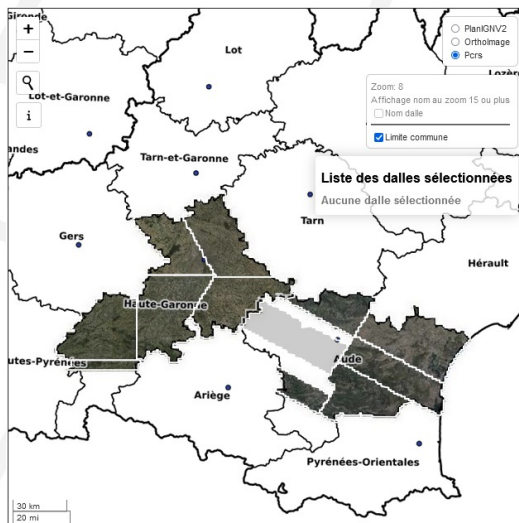
+ extracteur à venir



Géoservices IGN

Flux OGC (11, 31)

Dalles en dépôt sur
pcrs.ign.fr



Une donnée vivante : usages et entretien du PCRS



Un PCRS est précis à 10 centimètres

nouvelle précision
=
nouveaux usages

- Corps de rue, voirie, réseaux
- GEMAPI, Jumeau numérique, modélisation 3D

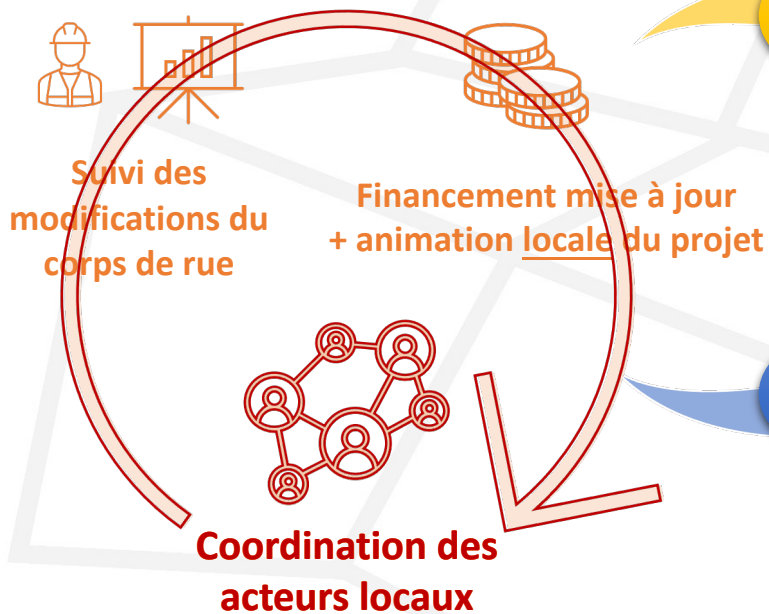


Exemples de réutilisations d'un PCRS Image

réalisées à  **CHERBOURG** depuis 2011
en Cotentin

Garantir la qualité du plan = garantir les usages

PCRS à jour



Mise à jour
VECTEUR

Contrôles
Précision
Conformité
Contenu

PCRS à jour



Piste 1 : Mise à jour avec des plans vecteur (contours)

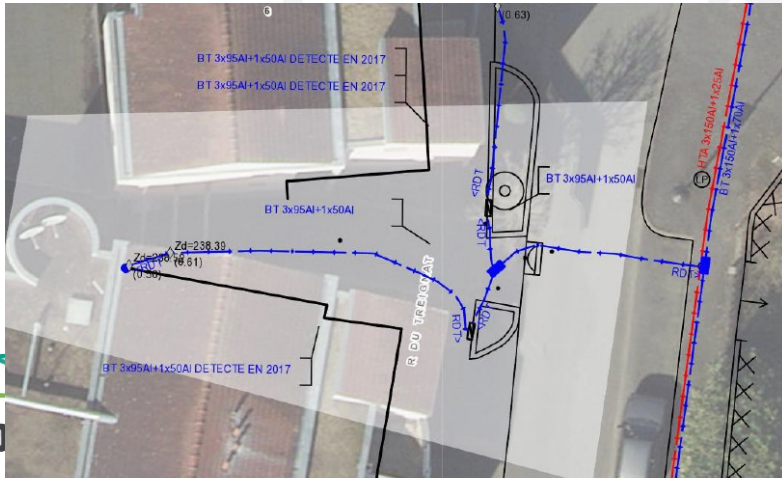
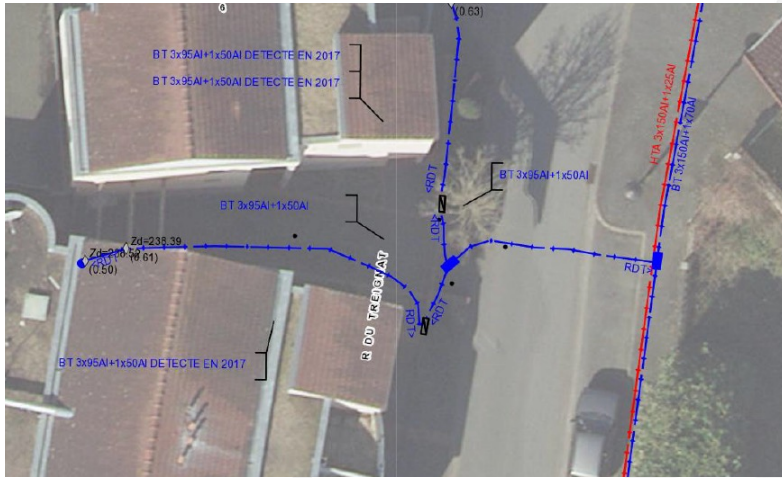
- Remise des plans de récolements des états de surface après travaux
- Produire et traiter en interne avec l'outillage embarqué (Ex: GoPro + canne GPS)
- Faire faire :



Résultat : PCRS mis à jour avec un vecteur

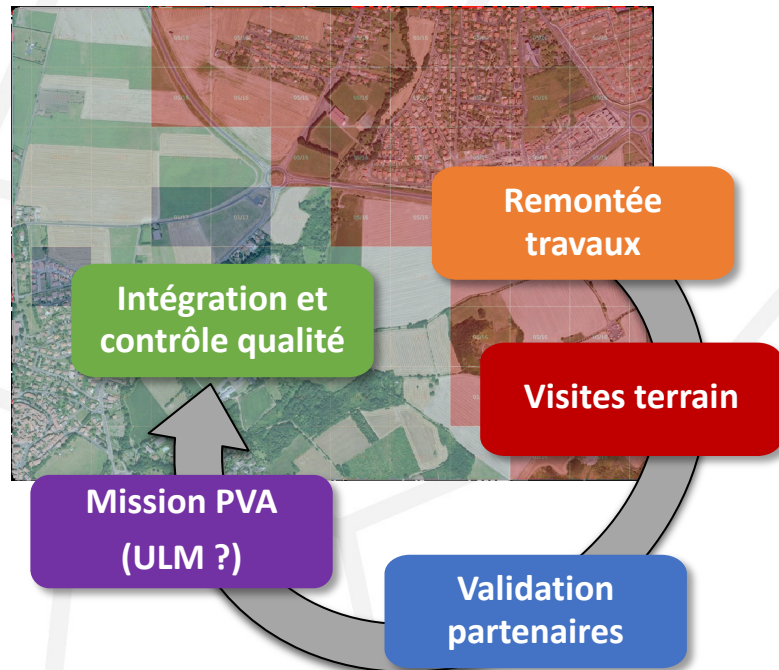
PCRS Hybride

- Image + patch en vecteur
- Conforme au standard PCRS
- Légitime pour répondre aux DT-DICT



Piste 2 : Mise à jour avec des plans raster (photo)

- **Différentielle** : revol des zones modifiées uniquement
- **Complète** : revol complet du département
- **Mixte** : revol total des centres urbains + autres zones en différentiel



Résultat : PCRS mis à jour avec un plan image

PCRS Image

- Image + Image = mosaïquage intégratif
- Conforme au standard PCRS
- Légitime pour répondre aux DT-DICT



Merci !

Contact gpoujol@openig.org ou contact@openig.org

...et la suite sur openig.org



Feuille de route du maintien à jour

Diffusion et Hébergement du PCRS
+ services, calage affleurants et données métiers

