

29 mars 2021

Webinaire OpenIG

Présentation des Produits Neige

Un suivi de l'enneigement pour la Durance

Pascal DUMOULIN, SMAVD-EPTB Durance



Syndicat Mixte d'Aménagement de la Vallée de la Durance | www.smavd.org



Le « château d'eau » de la Provence

Des enjeux de **BIODIVERSITE**



La quasi-totalité des espèces de poissons

300 espèces d'oiseaux (sur 350)



1/3 de la flore régionale

Des enjeux **ECONOMIQUES**

3 millions d'habitants



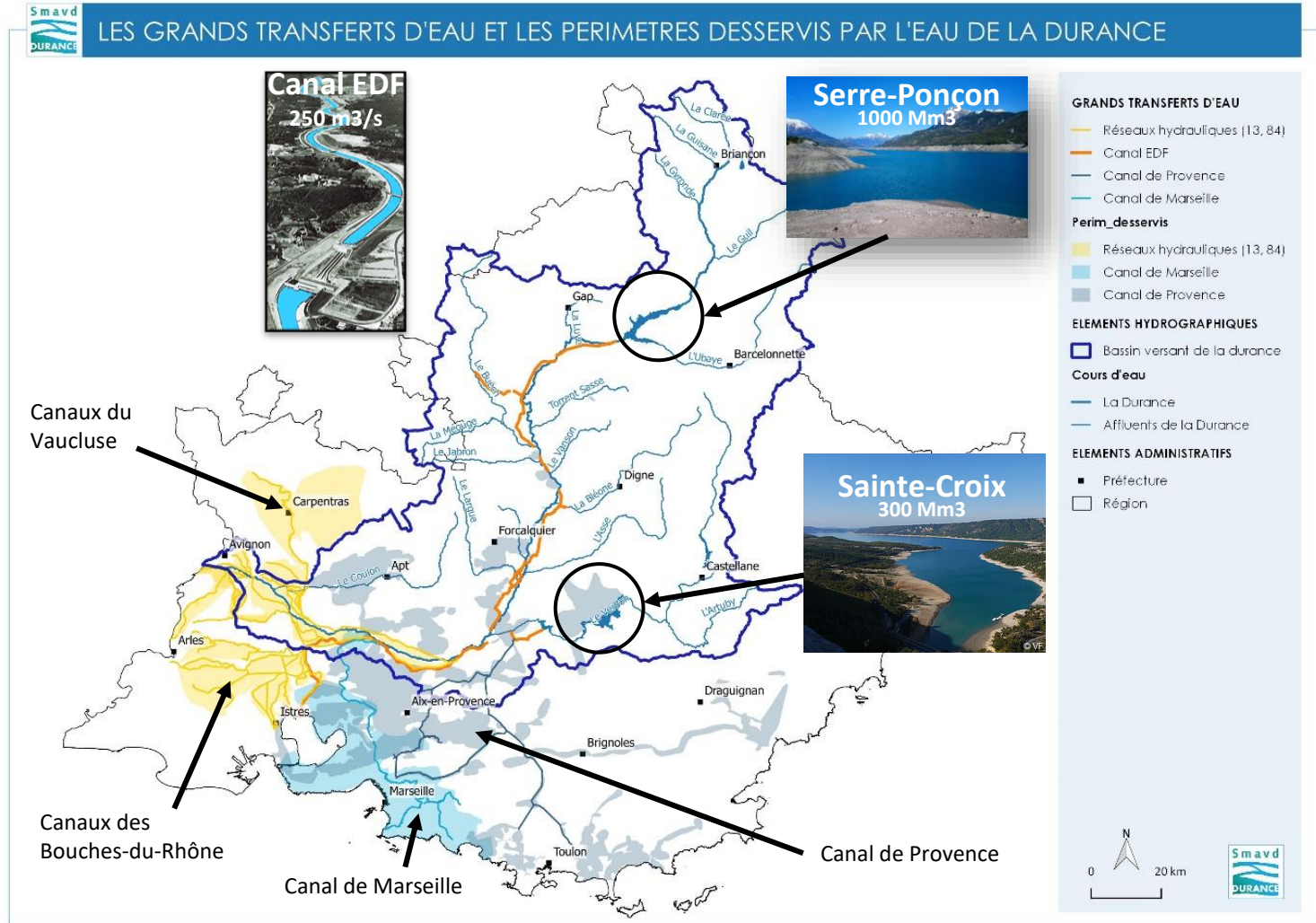
80.000 ha irriguées

2 GW mobilisables en 10 min



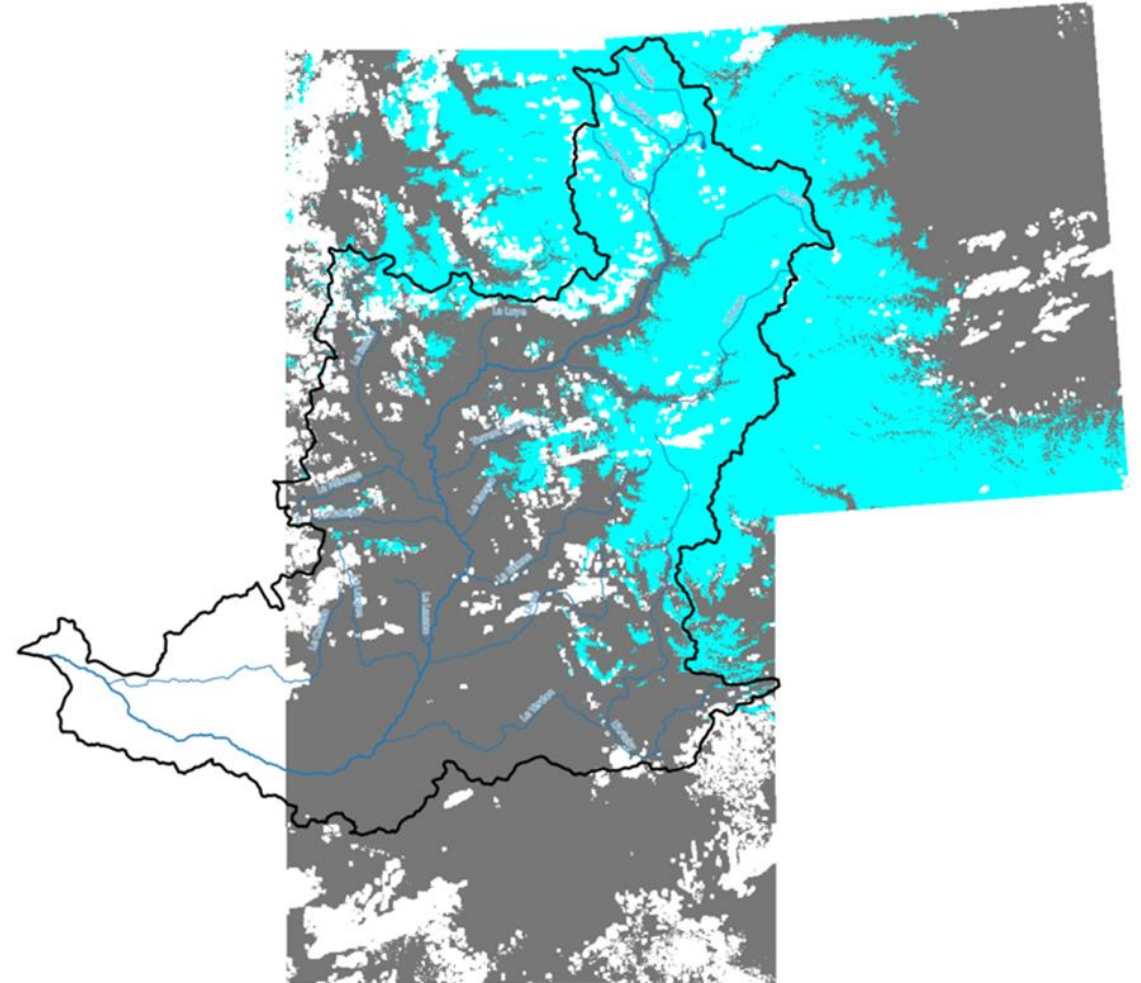
Tourisme

Industrie



La Durance face au changement climatique

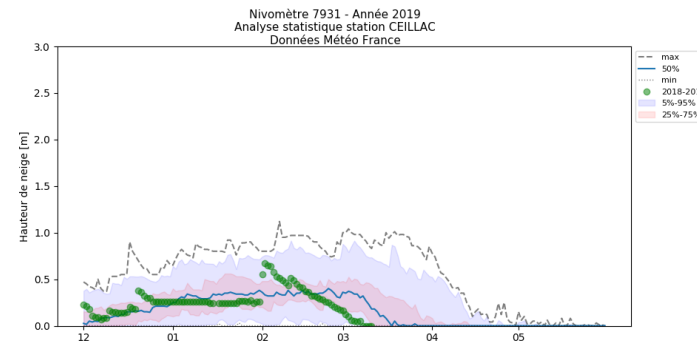
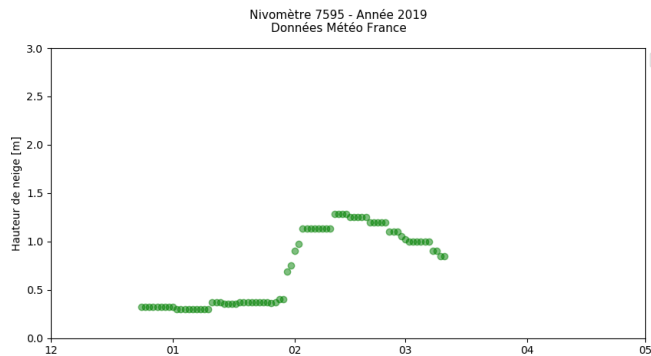
- La gestion de la ressource en eau de la Durance : enjeux et perspectives
 - Des enjeux régionaux
 - Le projet d'émergence d'un SAGE porté par le SMAVD-EPTB Durance
 - Un travail d'objectivation
- Projet pilote du suivi en « temps réel » de l'enneigement
 - L'enneigement : un suivi orphelin en temps réel, des données gratuites disponibles
 - L'enneigement, un indicateur :
 - De la disponibilité de la ressource en eau
 - Du changement climatique
 - Des dynamiques de neige de culture
 - Pour évaluer le risque de crue



Produit neige du centre de données THEIA issu des données Copernicus Sentinel-2 traitées au niveau 2A par le CNES.

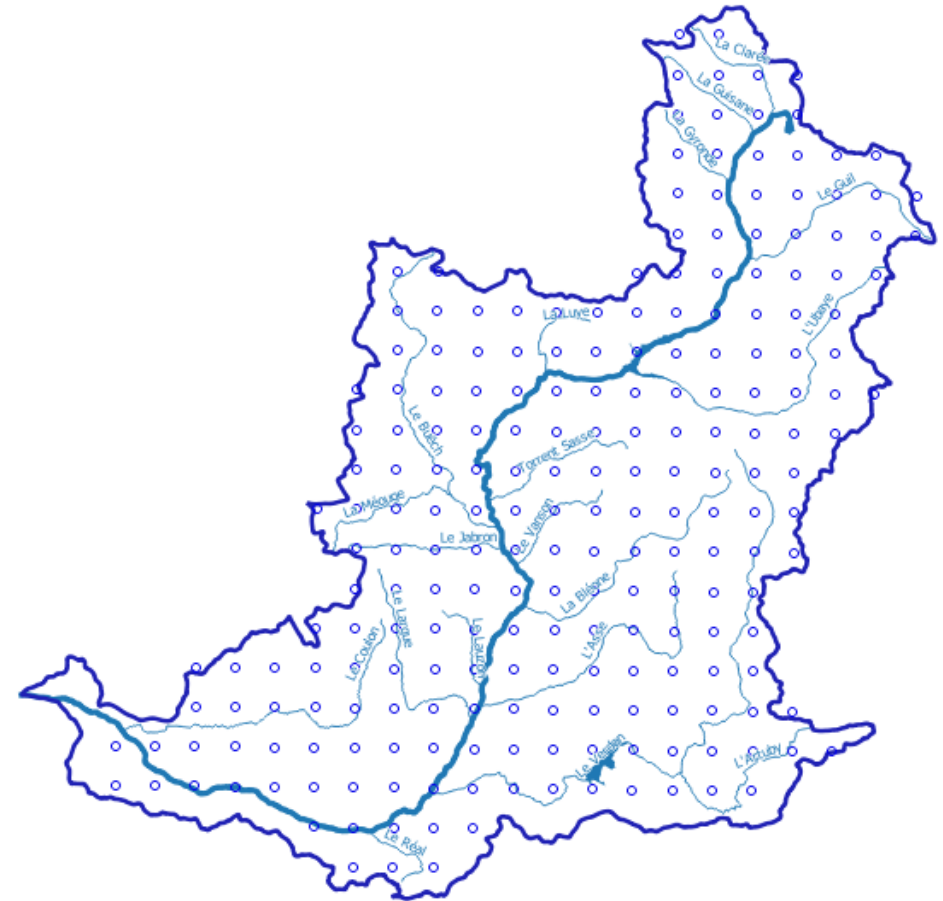
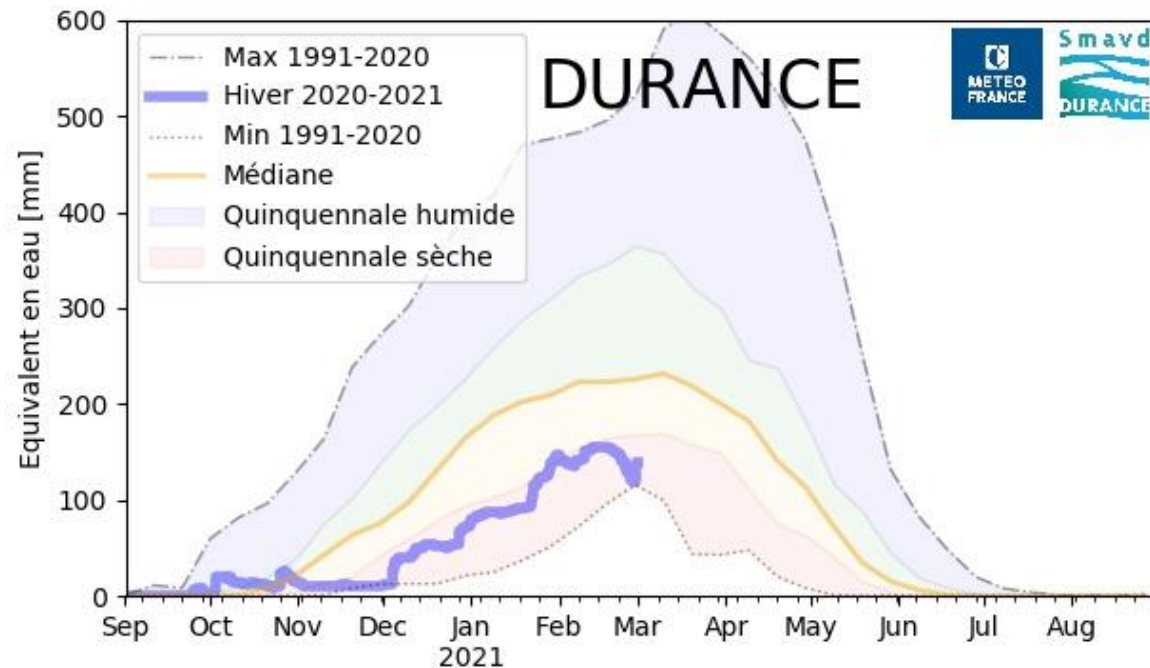
Observations du réseau nivologique (Météo France)

- 19 nivomètres sur le bassin de la Durance
 - Hauteur de neige
 - Disponible en continu à J+1
 - Période 2010-2018
- Téléchargement .zip et mise en forme
(https://donneespubliques.meteofrance.fr/?fond=produit&id_produit=94&id_rubrique=32)



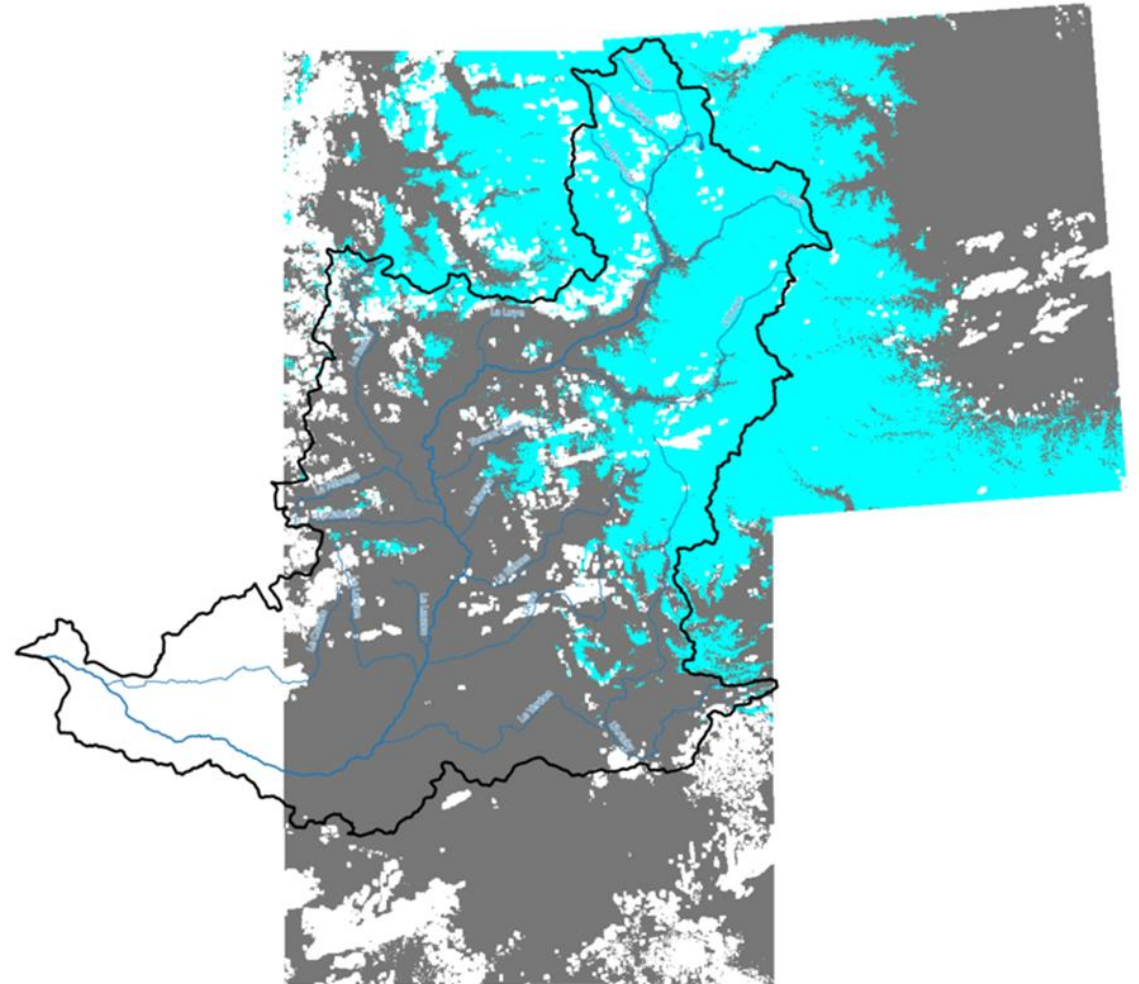
Résultats modèle SIM2 (Météo France)

- Points de grille sur le bassin de la Durance
 - Équivalent en eau en mm
 - Disponible en continu à M+1
 - Période 1958-aujourd'hui
- Analyse statistique



Produit neige (Theia)

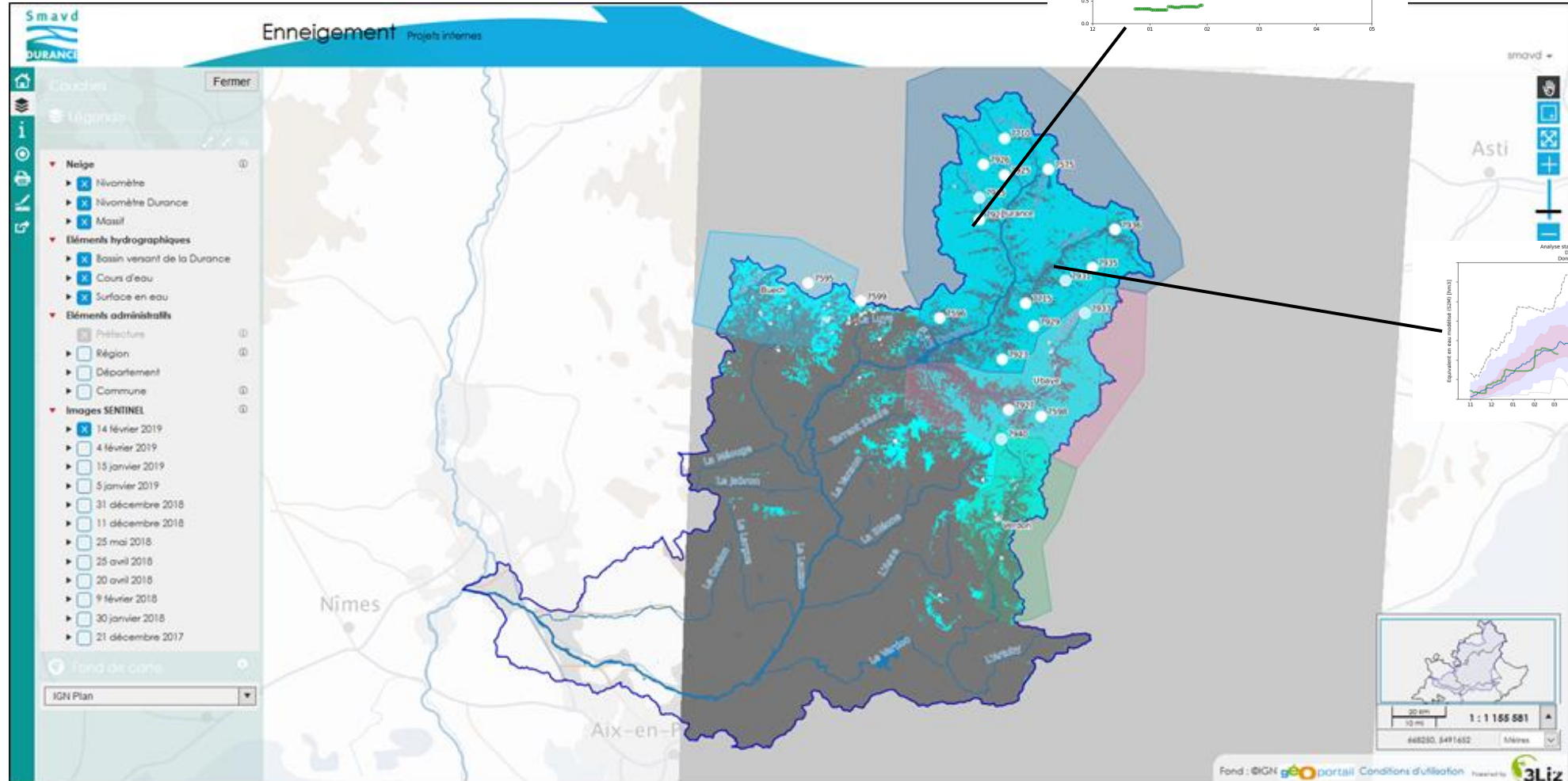
- Masque de neige (résolution 20 m)
 - Une image tous les 5 jours à partir de 2017
 - Disponible à J+1
 - Une image exploitable par mois
- Du téléchargement à la mise en ligne
 - Téléchargement 3 tuiles (<https://theia.cnes.fr/atdistrib/rocket/#/h>)
 - Reprojection
 - Assemblage
 - Découpage BV
 - Mise en ligne (QGIS+LizMap)



Produit neige du centre de données THEIA issu des données Copernicus Sentinel-2 traitées au niveau 2A par le CNES.

ES.

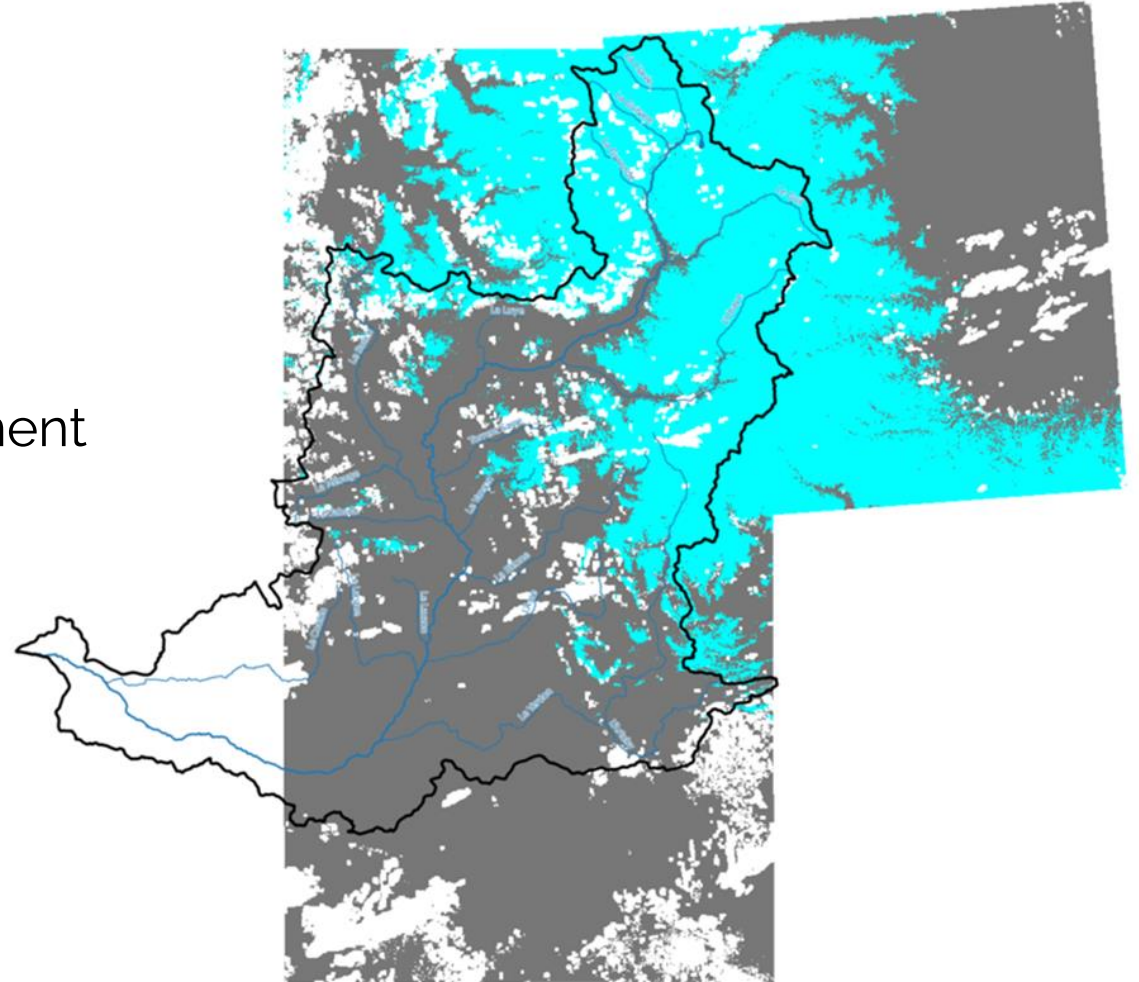
WebSIG neige Durance



<https://cartotheque.smavd.org/index.php/view/map/?repository=projetinterne&project=neige>

Les perspectives

- Un produit mature
- Un produit de synthèse (niveau L3A) disponible sur <http://theia.cnes.fr>
- Des options de visualisation/téléchargement
 - Téléchargement masque seul 30Mo
 - Emprise et résolution personnalisée
- Dans l'idéal, un flux WMS



Produit neige du centre de données THEIA issu des données Copernicus Sentinel-2 traitées au niveau 2A par le CNES.

ES.