



**RÉPUBLIQUE  
FRANÇAISE**

*Liberté  
Égalité  
Fraternité*



**Cerema**

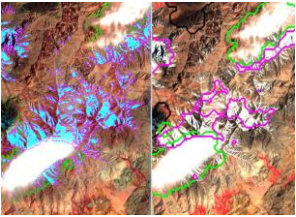
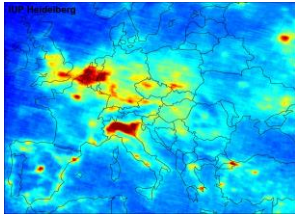
CLIMAT & TERRITOIRES DE DEMAIN

# **LE PLAN D'APPLICATIONS SATELLITAIRES 2018**

## **APPLISAT, SITE DE LA COMMUNAUTÉ DES UTILISATEURS PUBLICS D'APPLICATIONS SATELLITAIRES**

29/03/2021

# LE PLAN D'APPLICATIONS SATELLITAIRES : 20 ACTIONS THÉMATIQUES INSCRITES



- Améliorer la connaissance des décideurs lors de la gestion des crises (3)
- Anticiper le niveau de pollution atmosphérique (2)
- Améliorer la sécurité des transports et leur efficacité (5)
- Observer les milieux pour mieux protéger la faune et la flore (3)
- **Surveiller les changements climatiques (3)**
- Connaître l'environnement pour en apprécier les services (2)
- Connaître l'évolution de l'occupation du sol pour mieux l'optimiser (2)

# ACTION 16 - ÉVALUER LES SURFACES ENNEIGÉES ET DES SURFACES GLACIAIRES DANS LES PARCS NATIONAUX

- **Acteurs clés**

- Pilote : PN Vanoise
- Utilisateurs : DGALN/DEB, établissements publics des parcs nationaux, OFB, DREAL, DEAL, réserves naturelles, ONF, scientifiques, filière agricole, collectivités territoriales

- **Besoins**

- Etude sur l'état de l'art dans le domaine de l'évaluation des surfaces enneigées et des glaciers
- Evaluer la couverture neigeuse et l'évolution des glaciers
- Croiser ces données avec les enjeux de suivi des espèces animales et végétales
- Aider à la gestion de ces espaces (infrastructures, accueil du public, gestion des pâturages)
- Sensibilisation, éducation à l'environnement

# LE PLAN D'APPLICATIONS SATELLITAIRES : 4 ACTIONS TRANSVERSALES

- Développer les actions au service des utilisateurs
  - Faciliter l'accès aux images satellitaires
  - Organiser le partage d'expériences
  - Encourager l'innovation dans le secteur privé
- Faire émerger une communauté des utilisateurs
  - Sur le périmètre des politiques portées par le MTE et le MCTRCT
  - Avec les acteurs correspondants : directions générales, DREAL, DIRM et DIR, DDT, établissements publics rattachés, collectivités territoriales, secteur privé



## Ressources documentaires

The screenshot shows the Applisat website interface. At the top, there is a navigation menu with the following items: Plan satellitaire, Ressources, Communauté, Actualités, and Agenda. The 'Ressources' menu item is highlighted with a blue arrow pointing to a large central banner. The banner features an aerial view of a coastal town with a satellite in the foreground. The banner text reads: 'Des solutions spatiales pour connaître le territoire'. Below this, there are two call-to-action boxes. The left box is titled 'Service de l'Etat, établissement public associé ou collectivité' and contains the text: 'Retrouvez toutes les fiches thématiques, outils, métiers', 'Accédez aux ressources', 'Connaître les retours d'expérience des usages de données satellitaires', and 'Partagez votre expérience'. The right box is titled 'Acteur du spatial, fournisseur de données et de services' and contains the text: 'Identifier les groupes utilisateurs thématiques', 'Participez aux échanges', 'Entrez en relation avec des utilisateurs de données spatiales', and 'Contactez la communauté'. A blue arrow points from the 'Communauté' menu item to the right call-to-action box.

## Accès à la communauté et dépôt de retours d'expériences

# CONTRIBUER À LA COMMUNAUTÉ

## LE GROUPE MANTEAU NEIGEUX

### Les objectifs de la communauté :

- Mettre en place une communauté d'utilisateurs élargie
- Inventorier plus largement les besoins sur la base de ceux identifiés
- Organiser des formations
- Faciliter l'accès à la donnée Théia
- Disposer d'un produit « Hauteur de neige »

### Les membres de la communauté : 36 membres

- Parcs naturels, conservatoires botaniques
- DDT, ministère
- Cnes, Cerema, OpenIg
- Entreprises

The screenshot shows a Slack interface for a channel named '#1-presentez-vous'. On the left, a sidebar lists members: Stackbot, BUR Geraldine, Aline Déprez, Aurélie Sand, Claire Lagaye, Clotilde SAGOT, DELILLE Mathieu, Marc ISENMANN, MESPOULHES Martin, Pascal DUMOULIN (SMAV...), and Tom Brunelle (OPenIG). The main area displays a discussion thread with messages from Amélie Lombard, Dalil Benhis - CNES, Marie Pierre Joseph-Alberton, Damien TULLOT - CNES, and Tom Brunelle (OPenIG). The messages discuss product updates, training, and user feedback. A 'Fil de discussion' sidebar on the right shows a summary of the thread.

**Géraldine BUR**  
[geraldine.bur@cerema.fr](mailto:geraldine.bur@cerema.fr)  
**05 62 25 97 03**

