



Présentation de l'outil cartographique

17 avril 2014

Ordre du jour

1. La plate-forme de données régionales (IDG)
2. L'accès
3. Les services
4. Les données disponibles


L'infrastructure de données géographique régionale : IDG

Outil de support et de diffusion de données régionales mutualisées.

The screenshot displays the SIG L-R website interface. At the top left is the SIG L-R logo with the text 'Systèmes d'Information Géographique en Languedoc-Roussillon'. A navigation bar contains buttons for 'Association', 'Évènements', 'Groupes de travail', 'IDG LR', and 'annuaire'. The main header area features the title 'Systèmes d'Informations Géographiques en Languedoc-Roussillon' and a map of the 'Étang de Vaccarès' with coordinates '43.536557 N, 4.583733 E'. On the right side, there is a user profile section for 'cleveque' with links for 'Mon profil', 'Mon panier', 'Mes commandes', 'Administration', and 'déconnexion'. Below this is an 'Actualités' section with two news items: one dated 04/14 about the 'Lancement de la phase 2 du projet SIG Forêt - AGIR' and another dated 03/14 about the 'JP 2014 - Concours de cartes'. The bottom section is divided into several columns: 'Cartothèque' (with a map of the electricity and fiber optic network), 'Catalogue de données' (with a network diagram), 'Annuaire' (public directory), 'Agenda' (calendar), 'Association' (with links for structure, governance, etc.), 'Groupes de travail' (listing SIG Télécom, IDG, Ortho, Adresse, Journée Pro, SIG AGIR, Ocsol, BD Sol, Mutualisation, and Analyses villes et territoires), 'Nos partenaires' (logos of various regional organizations), 'Manifestations', and 'Recherche'.

Inscription

IDG LR annuaire



Espace membre

Votre nom

..... Ok

[inscrivez-vous](#) - [mot de passe oublié ?](#)

Actualités [Toutes les actualités](#)

17 / 04/14

[Lancement de la phase 2 du projet SIG Forêt - AGIR](#)
Regroupés au sein de la délégation FRANCE-FORETS Languedoc-Roussillon,...

[Lire la suite](#)

20 / 03/14

[JP 2014 : Concours de cartes](#)
Suite aux succès des dernières éditions, l'association SIG L-R vous...


[Lire la suite](#)

Accès aux données sécurisées

Votre profil utilisateur vous permet d'acceder aux données, aux cartes et aux outils listés ci-dessous:

■ Données géographiques	demande d'accès
📍 Données en accès libre	✓ accès validé
📍 Données adhérents SIG L-R	✓ accès validé
📍 Données collectivités LR	✓ accès validé
📍 Données Convention 66	✓ accès validé
📍 Données statistiques	✓ accès validé
📍 Données télécoms	✓ accès validé
📍 Ortho et MNT 2012	✓ accès validé
📍 RGE® IGN-F	✓ accès validé
📍 Bases IGN-F	✓ accès validé
📍 BDSoILR	✓ accès validé
■ Cartes statiques et interactives	demande d'accès
📍 Cartes en accès libre	✓ accès validé
📍 Cartes télécoms	faire une demande
■ Outils du navigateur	demande d'accès
📍 Outils de Navigation	✓ accès validé
📍 Outils de Dessin	✓ accès validé
📍 Outils d'Interrogation	✓ accès validé
■ Thématiques du navigateur	demande d'accès
📍 Thématiques en accès libre	✓ accès validé
📍 Thématique collectivités LR	✓ accès validé
📍 Thématique convention 66	✓ accès validé

Les cartes dynamiques (visionneuses)



SIG L-R
Systèmes d'Information Géographique
en Languedoc-Roussillon

Association | Événements | Groupes de travail | IDG LR | annuaire

déconnexion

Systèmes d'Informations Géographiques en Languedoc-Roussillon

Étang de Vaccarès 43.536557 N, 4.583733 E

Actualités [Toutes les actualités](#)

20/03/14 JP 2014 : Concours de cartes
Suite aux succès des dernières éditions, l'association SIG L-R vous...
[Lire la suite](#)

14/03/14 Appel à cotisations SIG L-R 2014
L'appel à cotisation 2014 a été envoyé à tous les membres de 2013, cette...
[Lire la suite](#)

Vous êtes ici : [Accueil](#) > [IDG LR](#) > Les cartes

Filter par :

Mots clés : Catégorie de carte :


Résultats 1 à 3 sur 6 Afficher résultats par page 1 2 >> Page 1 / 2

Statistiques


Le visualiseur comporte à ce jour 6 cartes interactives.

Attention : certaines cartes sont à accès restreint. Consultez votre profil utilisateur pour faire vos demandes d'accès.


Visionneuse statistiques villes et territoires

 Permet d'analyser les dynamiques démographiques du territoire [visualiser](#)


Cartographie interactive SIG L-R

 L'occupation des sols en Languedoc-Roussillon et les composantes cartographiques de la base de données sol Languedoc-Roussillon sont accessibles dans cet interface. [visualiser](#)


Visionneuse AGIR - desserte et mobilisation forestières

SIG FORÊT  Accès réservé, en cours de construction [visualiser](#)


SIG Télécom : cartographie interactive

 [visualiser](#)

Visionneuse Convention 66

 Les données présentées sont réservées aux signataires de la convention 66. [visualiser](#)

Visionneuse Réseaux

 Les données réseaux sont consultables via cet interface. [visualiser](#)

Documents contractuels

Vous souhaitez savoir si vous êtes ayants-droits des données, si vous pouvez fournir les données à un prestataire privé ?

[cliquez ici](#)

Aide

Liste des fiches d'aide:

[Utiliser la visionneuse](#)

Contact

Vous avez des questions sur les cartes

Les services de cartographie en ligne

The image displays a web-based mapping application interface. At the top, there is a toolbar with various icons for map navigation and interaction. Below the toolbar, the main map area shows a grayscale satellite-style map of a coastal region, with a large, irregularly shaped area highlighted in white, representing a specific administrative or statistical zone.

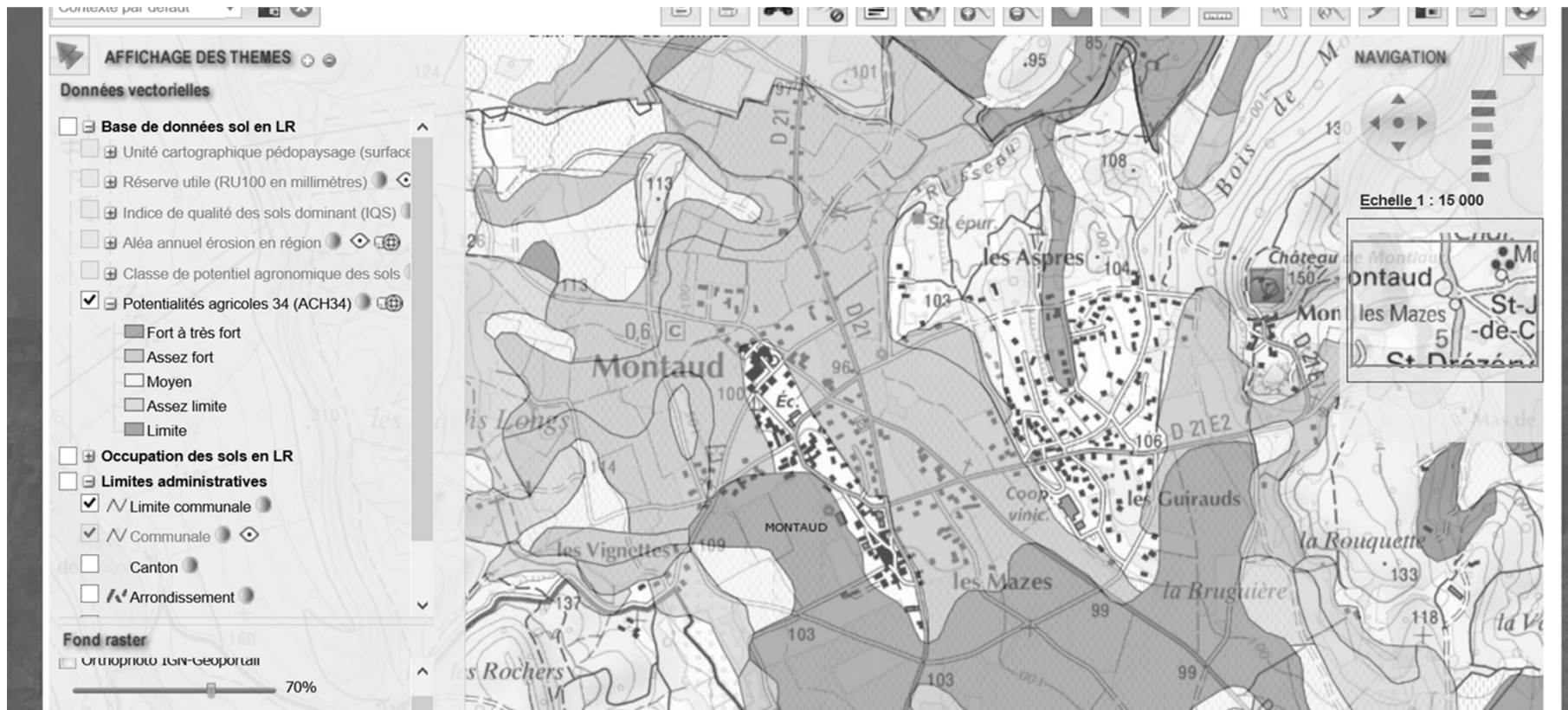
On the left side, there is a panel titled "AFFICHAGE DES THEMES" (Display Themes). It is divided into two main sections:

- Données vectorielles** (Vector data):
 - Statistiques INSEE** (INSEE statistics):
 - Densité(hab/km²)
 - % de moins de 18 ans
 - % de moins de 25 ans
 - % de 65 ans et plus
 - Revenus
 - % de bas revenus
 - Tache urbaine DREAL LR
 - Limites administratives** (Administrative boundaries):
 - Commune
 - Canton
 - Arrondissement
 - Département
 - Région
- Fond raster** (Raster background):
 - Orthophoto IGN-Géoportail (70%)
 - Cartes IGN-Géoportail (70%)
 - Hydrographie IGN-Géoportail (90%)
 - Réseau routier IGN-Géoportail (90%)
 - Bâtiments IGN-Géoportail (90%)

At the bottom of the left panel, there is a button labeled "Ajouter / Supprimer des thèmes".

On the right side, there is a "NAVIGATION" panel with a directional pad, a vertical scale bar, and a scale indicator: "Echelle 1 : 2 000 000". Below the navigation panel is a small inset map showing the current location within a larger geographical context.

Un autre exemple de visionneuse



Le catalogue : les données en ligne



Association Evènements Groupes de travail IDG LR annuaire

Systèmes d'Informations Géographiques en Languedoc-Roussillon

Étang de Vaccarès 43.536557 N, 4.583733 E

déconnexion

Actualités [Toutes les actualités](#)

20/03/14 JP 2014 : Concours de cartes
Suite aux succès des dernières éditions, l'association SIG L-R vous...
[Lire la suite](#)

14/03/14 Appel à cotisations SIG L-R 2014
L'appel à cotisation 2014 a été envoyé à tous les membres de 2013, cette...
[Lire la suite](#)

Vous êtes ici : [Accueil](#) > [IDG LR](#) > Les données
Données en catalogue

Recherche de données

Critères de recherche

Mots-clés :

Type de données

Producteur

Thématique (ISO et Inspire)

Type d'accès

Mode de téléchargement

Références temporelles :
Du : Au :

Localisation

Sur mon territoire de compétence
 Toute l'emprise disponible
 Languedoc-Roussillon
 Sur un département
 Sur une commune
 Sur une emprise personnalisée

Résultats 1 à 3 sur 167

Trier les résultats par :

Afficher résultats par page 1 2 3 4 ... Page 1 / 56

ErDF - Ouvrages des réseaux publics de distribution - ME - Avril 2014



Le tracé du réseau de distribution publique d'électricité : niveau de tension (HTA, BT), type (fil nu, torsadé, souterrain), organes de coupure, sans indiquer la nature et la section du conducteur ni l'année de pose. La position des postes source HTB-HTA et des postes de distribution publique HTA-BT, leur nom, sans indication sur leur puissance réelle. La position des postes clients (consommateurs ou producteurs) représentés par leurs symboles, sans nom signifiant ni indication sur leur puissance réelle.

WEB
ISO
OGC
SERV

Modèle Numérique de Terrain en Languedoc-Roussillon SIG L-R



Le MNT est issu de la corrélation semi-automatique (grille des points altimétriques) et de la restitution photogrammétrique vectorielle tridimensionnelle des lignes de relief. Il est livré sous forme d'une grille de points altimétriques de 5 mètres et des lignes de forces.

Documents contractuels

Vous souhaitez savoir si vous êtes ayants-droits des données, si vous pouvez fournir les données à un prestataire privé ?

[cliquez ici](#)

Aide

Vous souhaitez obtenir de l'aide sur l'utilisation du catalogue de données ou du guichet de téléchargement des données ?

[cliquez ici](#)

Contact

Vous souhaitez contacter notre équipe concernant le catalogue de données ?

[cliquez ici](#)

Documentation (accès aux données)



20/03/14 Suite aux succès des dernières éditions, l'association SIG L-R vous...
[Lire la suite](#)

14/03/14 Appel à cotisations SIG L-R 2014 L'appel à cotisation 2014 a été envoyé à tous les membres de 2013, cette...
[Lire la suite](#)

Vous êtes ici : [Accueil](#) > [IDG LR](#) > Documentation

Documents contractuels

Vous trouverez dans cette page tous les documents administratifs relatifs aux référentiels disponibles en téléchargement sur l'IDG (acte d'engagement, liste des bénéficiaires,...)

Consultation de la documentation

Mots clés : Type :

Date : du au :

Résultats 1 à 3 sur 9 Afficher : résultats par page 1 2 3 >>>

Page 1 / 3

Accès à l'orthophoto et au MNT 2012 de SIG L-R

Conditions d'accès aux bases de données suivantes :

- ORTHOPHOTO COULEUR VRAIES (RVB) SIG L-R 2012
- ORTHOPHOTO INFRAROUGE (IRC) SIG L-R 2012
- MODELE NUMERIQUE DE TERRAIN SIG L-R 2012



Ce document s'adresse aux organismes membres de SIG L-R ou signataire d'une convention de partenariat leur ouvrant l'accès aux données sous réserve d'acceptation de la présente licence.

Contact :  Silvan COSTE

Publié le : 05/03/2014 **Téléchargé :** 8 fois **Poids :** 588 Ko [Télécharger](#)

Convention IGN / SIGLR Licence SCAN25

Concession de licences d'utilisation de fichiers IGN. Licence étendue des fichiers 

Une cartothèque : images et pdf



SIG L-R
Systèmes d'Information Géographique
en Languedoc-Roussillon

Association | Evénements | Groupes de travail | SIG LR | Annuaire

Systèmes d'Informations Géographiques en Languedoc-Roussillon

Étang de Vaccarès 43.536557 N, 4.583733 E

déconnexion

Actualités [Toutes les actualités](#)

20/03/14 JP 2014 : Concours de cartes
Suite aux succès des dernières éditions, l'association SIG L-R vous...
[Lire la suite](#)

14/03/14 Appel à cotisations SIG L-R 2014
L'appel à cotisation 2014 a été envoyé à tous les membres de 2013, cette...
[Lire la suite](#)

Vous êtes ici : [Accueil](#) > [SIG LR](#) > Cartothèque

Recherche de données

Critères de recherche

Mots-clés :

Type de cartes
Producteur
Thématique (ISO et Inspire)
Type d'accès

Références temporelles:
Du : Au :

Localisation

Sur mon territoire de compétence
 Toute l'emprise disponible
 Languedoc-Roussillon
 Sur un département
 Sur une commune
 Sur une emprise personnalisée

Résultats 1 à 3 sur 6 Trier les résultats par :

Afficher résultats par page 12 Page 1 / 2

Représentation du réseau de transport d'électricité (RTE) et de la fibre optique



Objets ponctuels et linéaires représentant l'emplacement des équipements publics des noeuds, des circuits électriques de RTE ainsi que la fibre optique installée sur certains circuits par ARTERIA.

Les membres de SIG L-R



L'association SIG L-R rassemble plus d'une centaine de membre, allant du niveau régional au niveau communal et associant des organismes publics et privés.

Comparaison des communes du LR classées en zone blanche avec les



Comparaison des communes du LR classées en zone blanche avec les communes

Documents contractuels

Vous souhaitez savoir si vous êtes ayants-droits des données, si vous pouvez fournir les données à un prestataire privé ?

[cliquez ici](#)

Contact

Vous souhaitez contacter notre équipe concernant la cartothèque ?

[cliquez ici](#)

Légende

Carte interactive
 Fichier téléchargeable

Le calendrier régional / les actualités et évènements



SIG L-R
Systèmes d'Information Géographique
en Languedoc-Roussillon

Association | Évènements | Groupes de travail | IDG LR | annuaire

Systèmes d'Informations Géographiques
en Languedoc-Roussillon

Étang de Vaccarès 43.536557 N, 4.583733 E

déconnexion

Actualités [Toutes les actualités](#)

20 / 03/14
JP 2014 : Concours de cartes
Suite aux succès des dernières éditions, l'association SIG L-R vous...
[Lire la suite](#)

14 / 03/14
Appel à cotisations SIG L-R 2014
L'appel à cotisation 2014 a été envoyé à tous les membres de 2013, cette...
[Lire la suite](#)

Vous êtes ici : [Accueil](#) > [Évènements](#) > Agenda

Calendrier

■ ATELIERS TECHNIQUES
■ AUTRE ÉVÈNEMENT
■ EVÈNEMENT NATIONAL OU MONDIAL

<< 2013
< mois précédent
AVRIL 2014
mois suivant >
2015 >>

LUNDI	MARDI	MERCREDI	JEUDI	VENDREDI	SAMEDI	DIMANCHE
31	1 Semaine internationale des transports et de la logistique (SITL)	2 Semaine internationale des transports et de la logistique (SITL)	3 Semaine internationale des transports et de la logistique (SITL)	4 Semaine internationale des transports et de la logistique (SITL)	5	6
7	8 Rencontres DécryptaGéo	9 Rencontres DécryptaGéo	10 Rencontres DécryptaGéo	11	12	13
14	15	16 GT AGIR 2	17 Réunion de présentation de l'outil de cartographie des	18	19	20

Les espaces projets métiers



SIG L-R
Systèmes d'Information Géographique
en Languedoc-Roussillon

Association Évènements Groupes de travail IDG LR annuaire

déconnexion

Systèmes d'Informations Géographiques en Languedoc-Roussillon

Étang de Vaccarès 43.536557 N, 4.583733 E

Actualités [Toutes les actualités](#)

20/03/14 [JP 2014 : Concours de cartes](#)
Suite aux succès des dernières éditions, l'association SIG L-R vous...
[Lire la suite](#)

14/03/14 [Appel à cotisations SIG L-R 2014](#)
L'appel à cotisation 2014 a été envoyé à tous les membres de 2013, cette...
[Lire la suite](#)

- [SIG Télécom](#)
- [SIG AGIR](#)
- [IDG](#)
- [Ocsol](#)
- [Ortho](#)
- [BD Sol](#)
- [Adresse](#)
- [Mutualisation](#)
- [Journée Pro](#)
- [Analyses villes et](#)

Vous êtes ici : [Accueil](#) > [Groupes de travail](#) > Adresse

Base de données Adresse

Le groupe de travail adresse a été créé pour donner corps à la dynamique qui s'est mis en place sur ce sujet suite à l'étude adresse réalisée en 2009 au sein du groupe de travail mutualisation. Ce travail s'est poursuivi par la mise en place d'un protocole expérimental de mise à jour de la BD Adresse de l'IGN. Ce protocole est aujourd'hui accessible sur le territoire du Languedoc-Roussillon.



Accéder au [module Adresse de SIG L-R](#)

Accéder au [module Admin Adresse de SIG L-R](#)

Documentation

Mots clés : Type :

Résultats 1 à 3 sur 3 Afficher : résultats par page

Protocole de mise à jour de la BD Adresse

Protocole de mise à jour des données IGN BD Adresse à partir du module Adresse sous Veremap.pro

Le module Adresse permet de mettre à jour la base de données « BD Adresse » de l'IGN à partir des vues cartographiques de Veremap. Ce module permet de mettre à jour les tronçons de voies ainsi que les points adresses référencés sur le plan en respectant le modèle de données de l'IGN. Les outils proposés permettent de renforcer les liens entre les tronçons et les points adresses notamment en termes de dénomination des voies.



Page 1 / 1

Responsable

Ce groupe est sous la responsabilité de :

 Dorian Constant

[contacter le responsable](#)

Participants

Ce groupe de travail regroupe 13 participants.

[consulter la liste](#)

Si vous souhaitez participer à ce groupe de travail, veuillez contacter les animateurs.

Un annuaire

SIG L-R
Systèmes d'Information Géographique
en Languedoc-Roussillon

Etang de Vaccarès 43.536557 N, 4.581731 E

03/14 14/03/14

Site Internet des services
éditeurs, l'association SIG L-R
vous...
[Lire la suite](#)

Appel à cotisations SIG L-R 2014
L'appel à cotisation 2014 a été
envoyé à tous les membres de

Vous êtes ici : [Accueil](#) » annuaire

Vous recherchez : Un organisme : Une personne : Domaine d'activité :

Résultats 1 à 5 sur 5 Afficher : 10

L'annuaire référence : 176 personnes et 124 organismes

Organisme

0308 : Communauté de Communes du Grand Pic Saint-Loup
Loup
Statut : Communauté de communes

Adresse : 26 allée de l'Espérance
34270 SAINT-MATHIEU-DE-TREVIERS
Téléphone : 04 67 55 17 00

Membres

Référent : **Ramy CLARAC**

- Jean-Benoit LANGLOIS-PÉRON**
- Charles STIENNE**

Organisme

0300 : Conseil général du Gard
LE GARD
Statut : Conseil général

Adresse : 10 r Alton
30000 NIMES
Téléphone : 04 66 76 31 53

Membres

Référent : **Lydie COURRET**

- Thomas FONTAINE**
- Sébastien MONTE**

Organisme

0304 : Conseil général de l'Hérault
Statut : Conseil général
Site web : <http://cgero.herauld.fr>
Département Hérault
Conseil Général

Adresse : 1000 rue d'Alco
34007 MONTPELLIER CEDEX 02
Téléphone : 04 67 67 65 33

Membres

Référent : **Marie LANGUERIN**

- Yves JAZERON**
- Yves REOLI**
- Sophie CHARPAINEL**
- Orsola GARDIA**
- Jeanne STIENNE**
- Christophe GASC**

Organisme

0303 : Conseil général de la Lozère
Statut : Conseil général
Site web : <http://www.lozere.fr>
lozère
LE DÉPARTEMENT

Adresse : Hôtel du Département
Rue de la Rovère
BP BP24
45001 MENDE
Téléphone : 04 66 49 66 66

Membres

Référent : **Jerome LOGRAND**

- Patrick BOYER**

Organisme

Membres

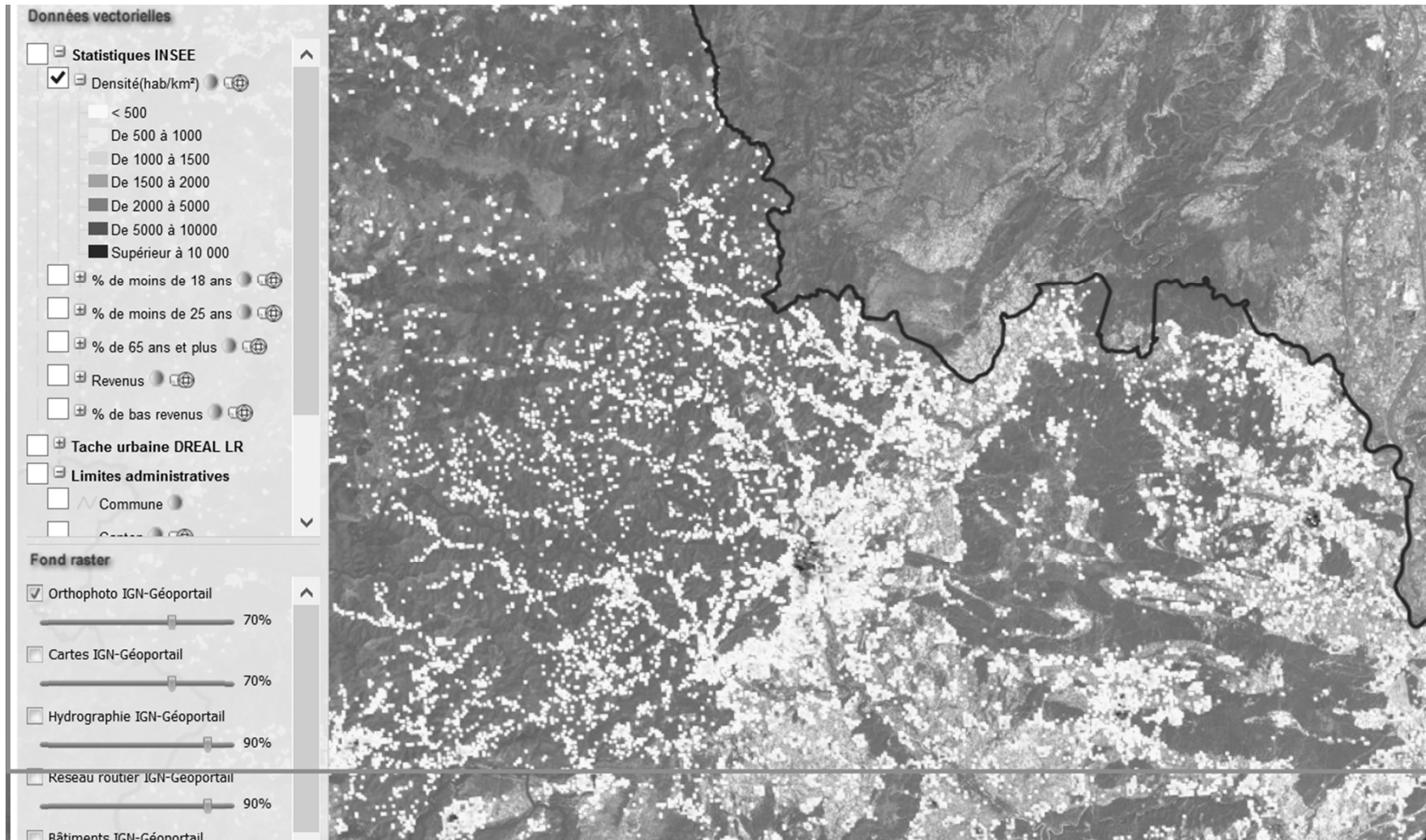
Référent : **Olivier CASILLAS**

LES DONNEES INSEE

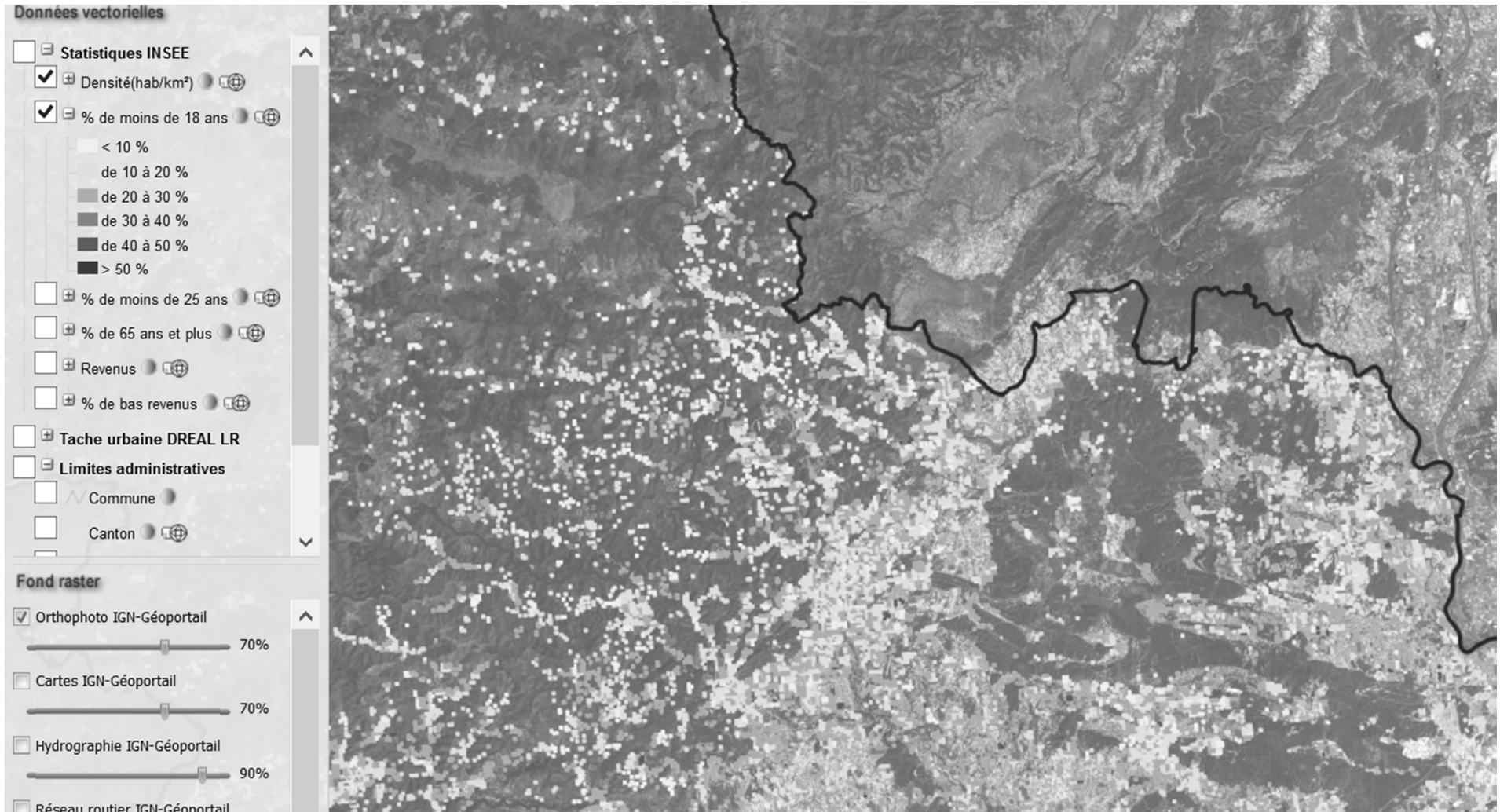
- Densité de population
- % de moins de 18 ans
- % de moins de 25 ans
- % de plus de 65 ans
- Revenus
- % de bas revenus

Source : <http://www.insee.fr/>

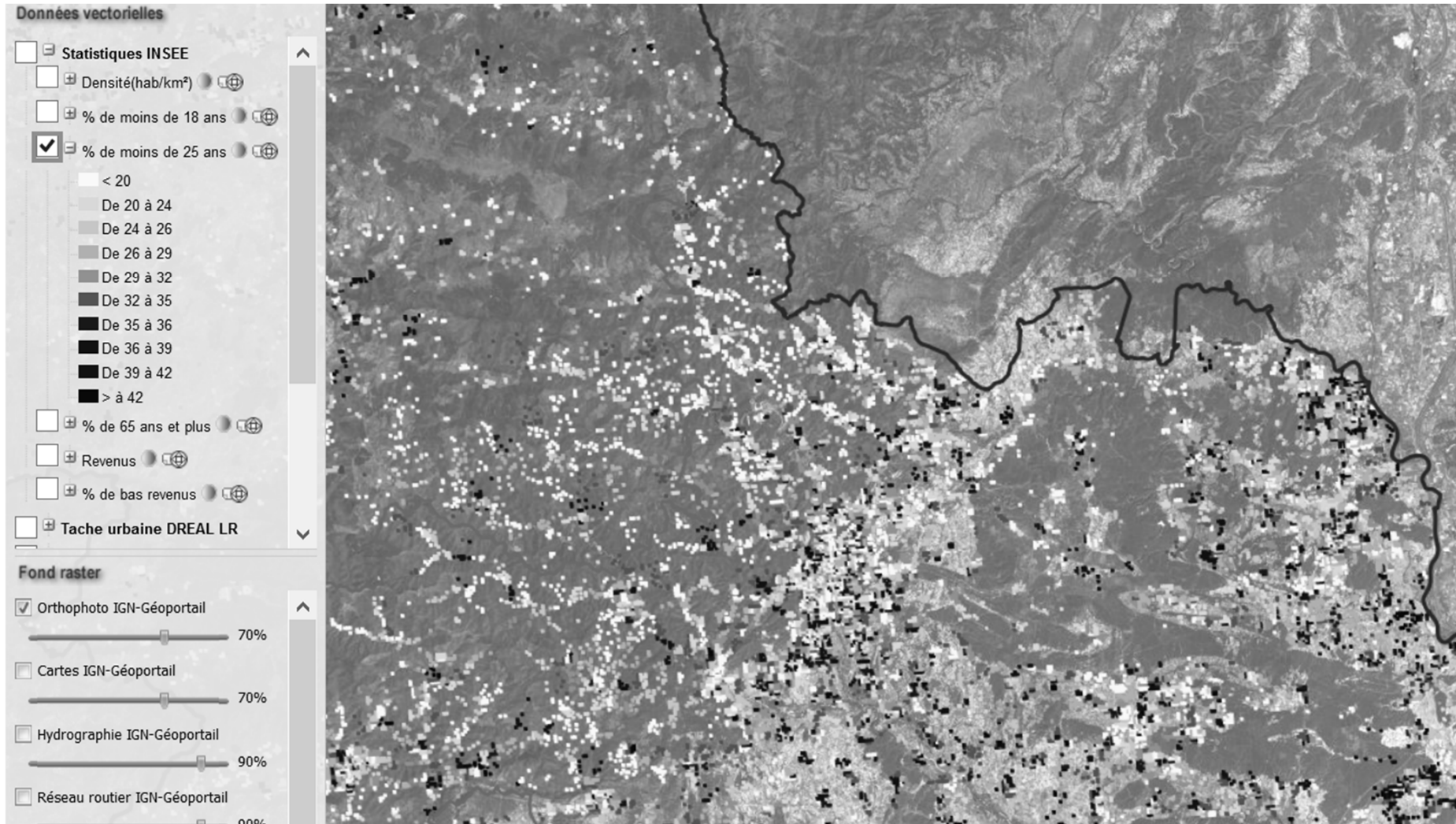
La densité



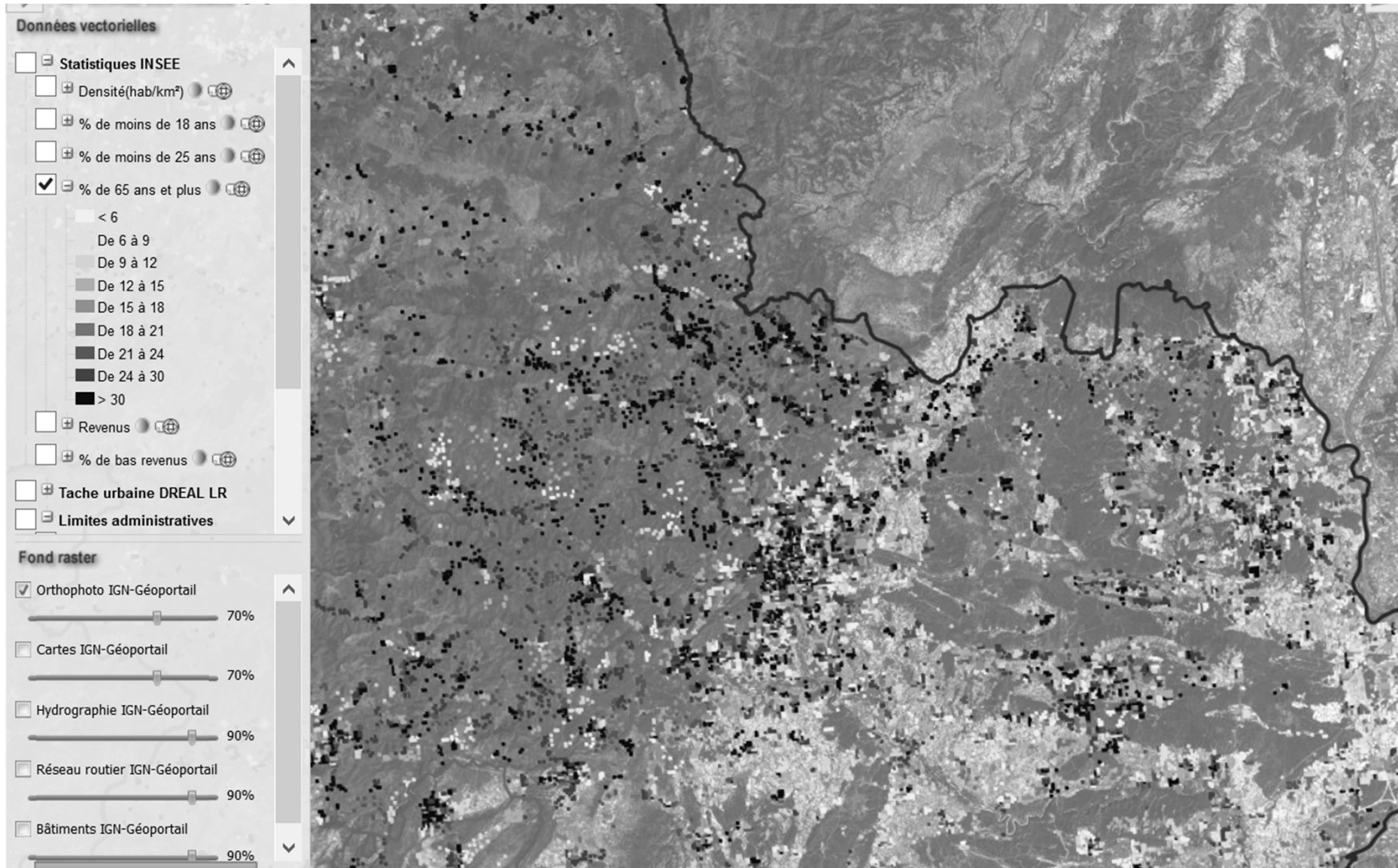
% de moins de 18 ans



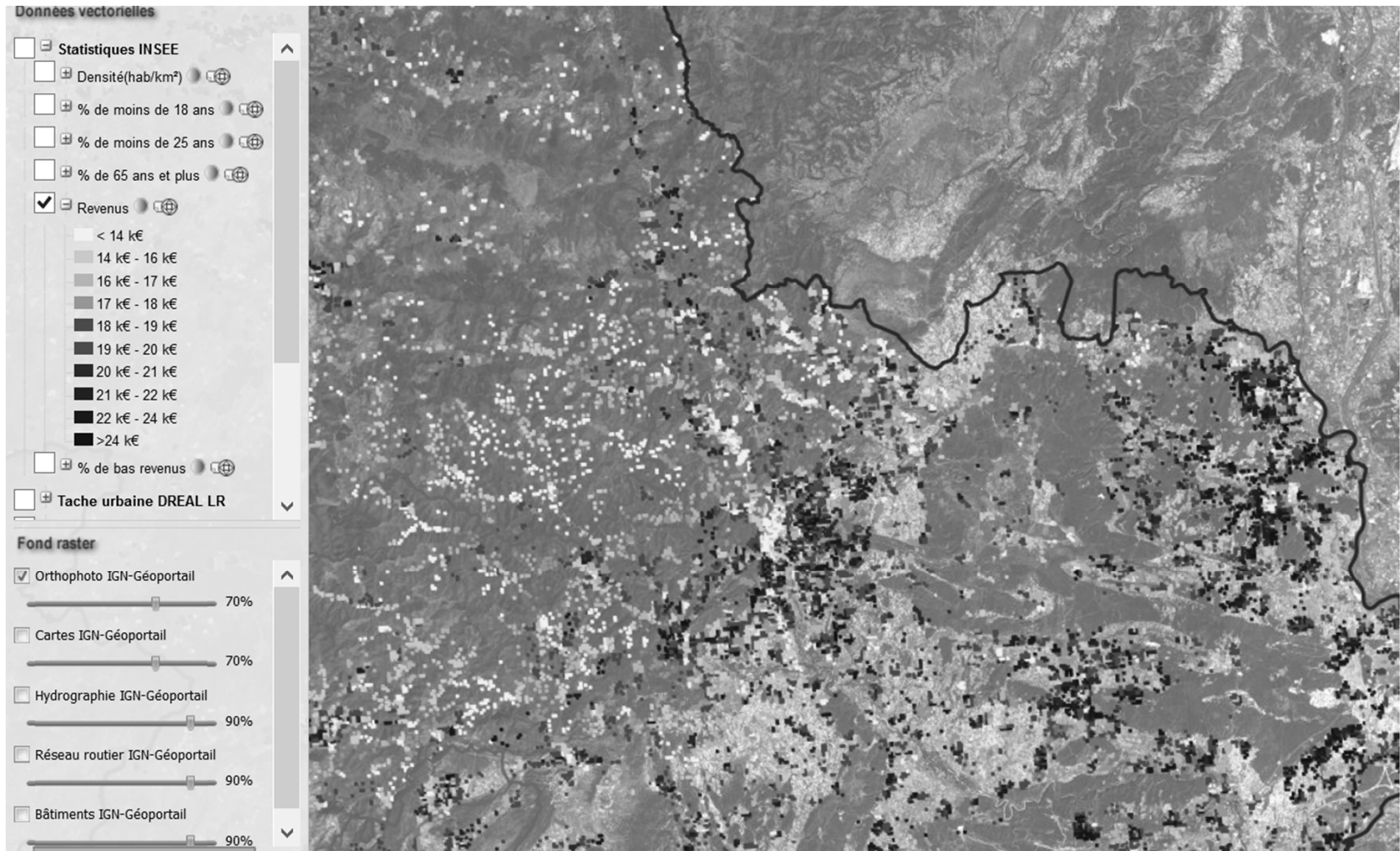
% de moins de 25 ans



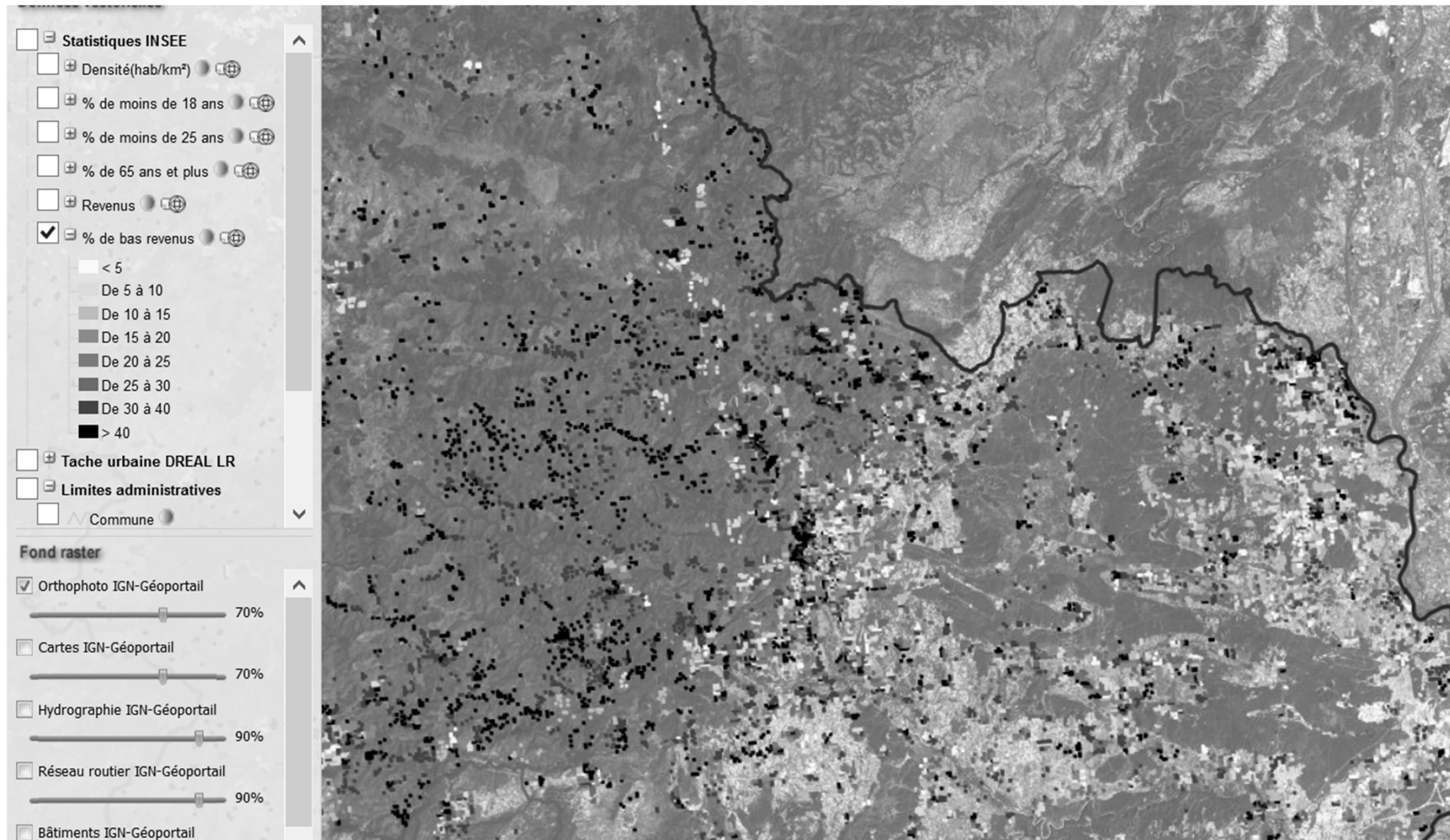
% des 65 ans et plus



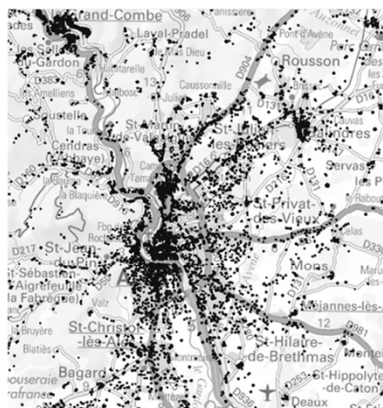
Revenus



% de bas revenus



1950



1982


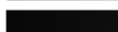


2010



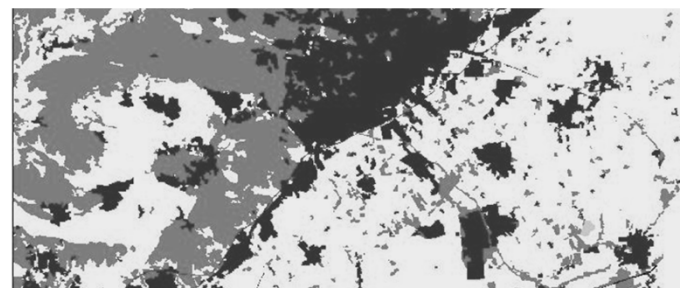
Et bien d'autres Données...

De sources diverses : exemple de l'évolution de la tâche urbaine DREAL LR




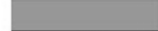

-  Evolution de la tâche résidentielle urbaine
-  Evolution de la tâche d'activité urbaine

Source : DREAL LR, Raster IGN, visionneuse SIG L-R - avril 2014

Ou produite par SIG L-R : comme l'ortho haute résolution 2012



Occupation du sol SIG L-R
2006

-  1 Territoires artificialisés
-  2 Territoires agricoles
-  3 Forêts et milieux semi-naturels
-  4 Zones humides
-  5 Surfaces en eau