

# Atelier de programmation du CRIG

18 novembre 2021

Montpellier



# Ecrire dans la BDTopo...

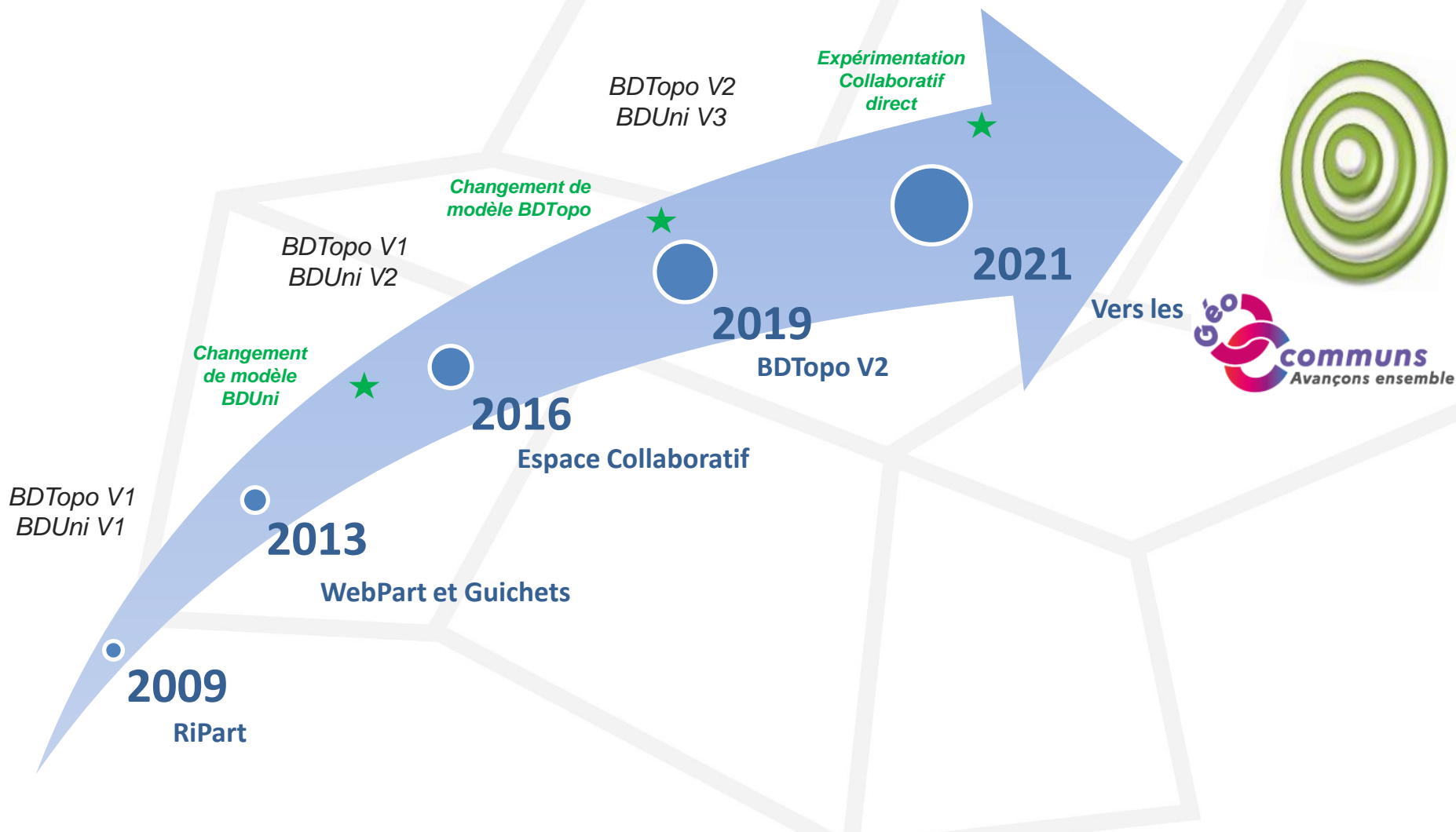
...quand on n'est pas de l'IGN  
Pour qui ? Pour quoi ?

Sébastien BOURDEAU (IGN) et Mickaël Galien (CD30)

# Au programme

- La BDTopo et le collaboratif
- La démarche des Géo-communs
- La contribution directe à la BDTopo
- L'exemple et le témoignage et du CD30

# La BDTopo et le Collaboratif



# La démarche



## Des données et des outils cartographiques :

- **Adaptés** aux besoins
- Gérés en **gouvernance ouverte** (publique ou non)
- Afin de garantir leur maîtrise et leur appropriation par les **communautés d'utilisateurs**.

## La gratuité et l'ouverture des données :

- la mutualisation
- le collaboratif
- un accélérateur vers les Géo-Communs
- le projet de Géoplateforme



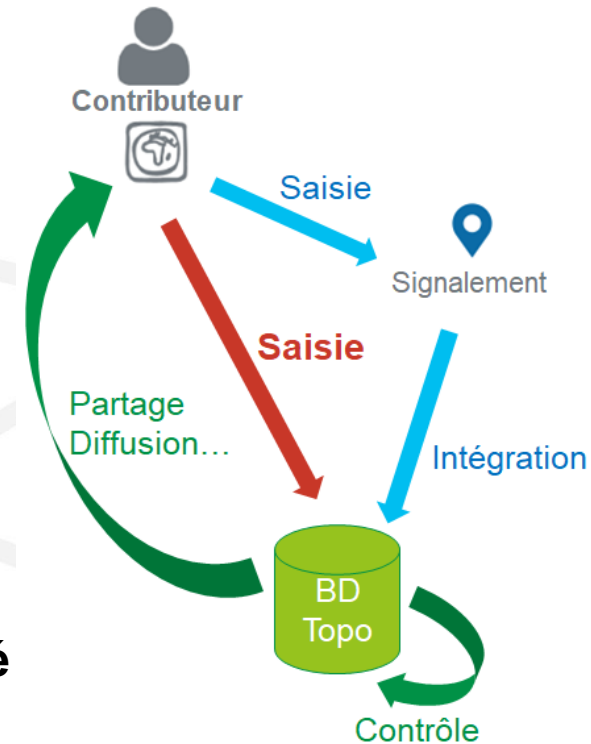
# La contribution directe à la BDTopo

## Pour qui ?

Pour l'ensemble des producteurs et gestionnaires de données et thématiques qui intéressent la BDTopo  
(mais pas que... un 1<sup>er</sup> Géo-commun est la BAN)

## Pour quoi ?

- **Optimisation et rapidité** des mises à jour
- Faire bénéficier à la communauté de **données de qualité**



# Un exemple concret :

## Le Département du Gard

Sébastien BOURDEAU (IGN) et Mickaël Galien (CD30)



# Le Département du Gard

- assure la gestion de 4600 km de routes départementales,
  - de natures variées des Cévennes à la Méditerranée,
  - avec diverses problématiques (tourisme, VH, intempéries).
- Nécessité de connaître finement le réseau routier en gestion.



# Historique



**2007**

Création du 1<sup>er</sup> référentiel routier à l'appui de la BDTOPO.

→ Mise à jour en régie sans échange avec l'IGN.



**2014**

Mobilité de l'agent en charge de la MAJ du référentiel routier.

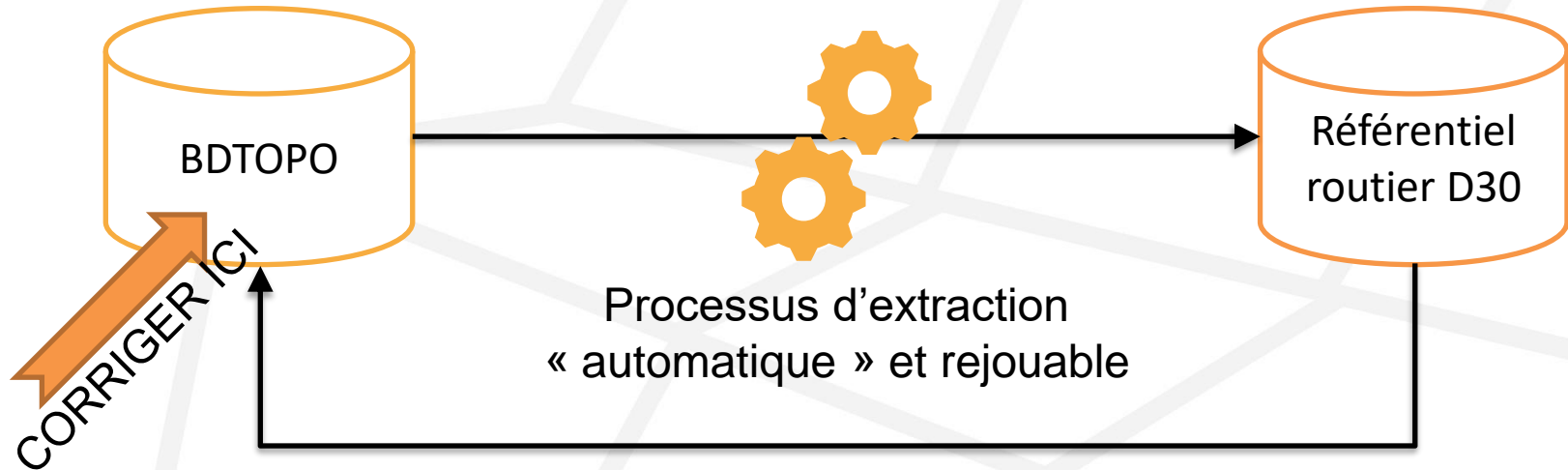
→ Arrêt des mises à jour du référentiel.



**2017**

Lancement d'une réflexion pour la reconstruction d'un référentiel.

# Méthodologie



- Au départ : Notification à l'IGN par des échanges non formalisés.
- Et puis : Signalement à l'IGN via l'Espace Collaboratif.
- Aujourd'hui, en test :
  - Contribution directe à la BDTOPO pour les modifications attributaires.
  - Signalement via l'Espace Collaboratif pour la géométrie ou en cas de doute.

# Aperçus

- Signalement nécessitant un relevé topo.
- Signalement sur un réseau non départemental.
- Contribution directe pour un déclassement.


## Informations générales

**Groupe** : Gard

**Auteur** : [galien\\_m](#) (gard.fr)

**Commune** : SALINELLES (30306)

**Posté le** : 21 septembre 2021 à 22:07

**Statut** :  En attente de saisie

**Source** : Saisie depuis QGIS

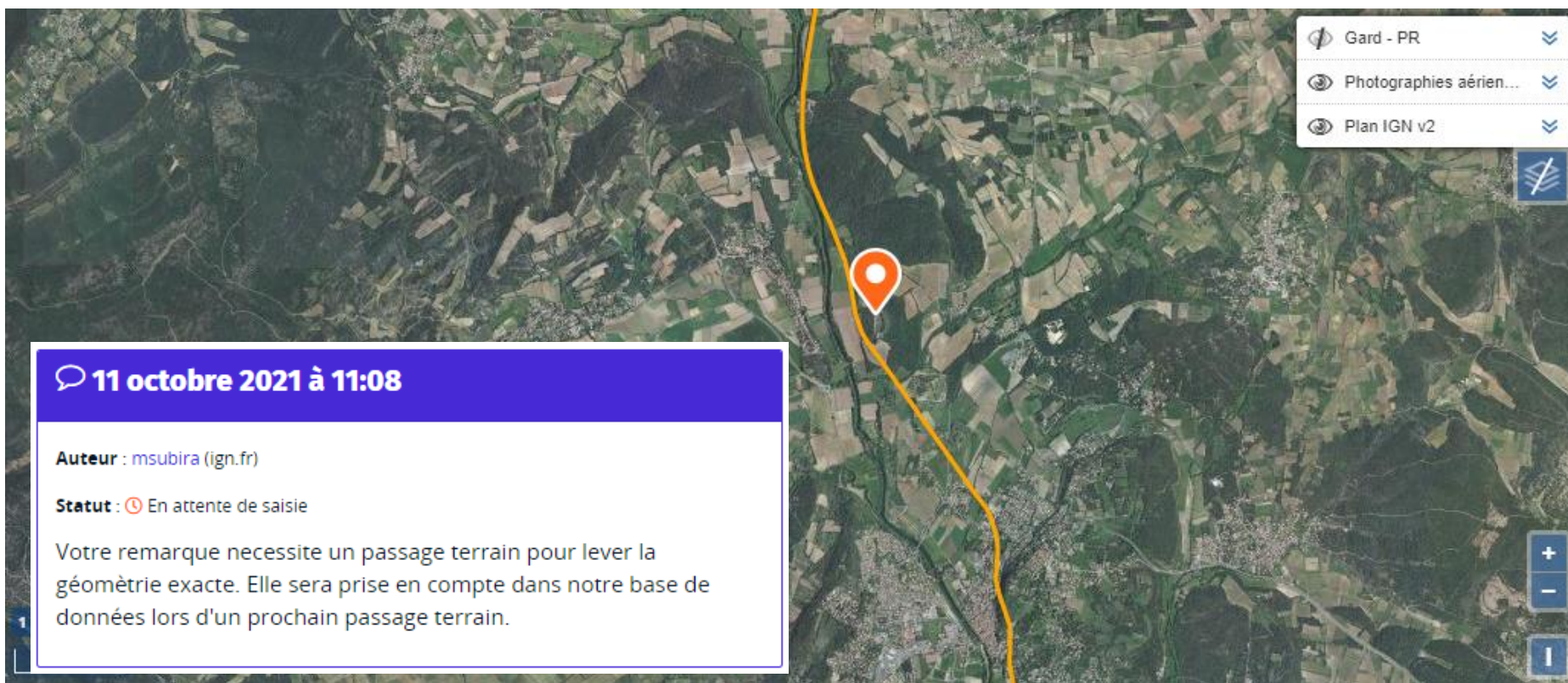
**Localisation** : 4.07785°E, 43.80847°N

## Description

Bonjour,

Le Gard a aménagé cette section de voie verte (V70 - La Regordane) entre Sommières et Fontanès.

Cordialement,



## Informations générales

Groupe : Gard

Auteur : [galien\\_m](#) (gard.fr)

Commune : LE GRAU-DU-ROI (30133)

Posté le : 3 novembre 2021 à 12:35

Statut : ✓ Pris en compte [Rouvrir le signalement](#)

Source : Saisie depuis QGIS

Localisation : 4.13770°E, 43.53737°N

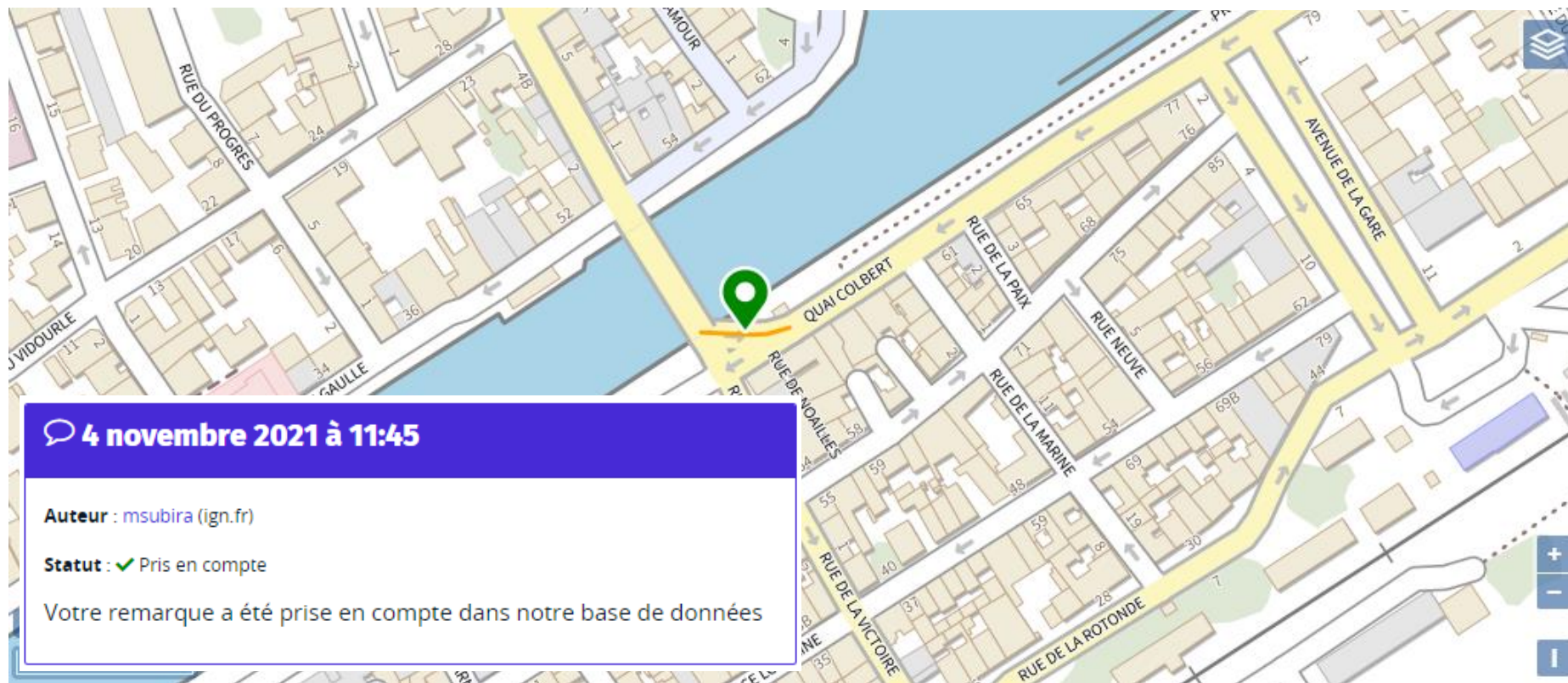
## Description

Bonjour,

Je pense que le sens de circulation de cette bretelle est du quai colbert vers le pont tournant et non l'inverse.

Aussi, vu le sens de numérisation, je dirais que le sens de circulation est direct.

Cordialement,



Couche de travail Tronçon de route

Objet(s) créé(s) : 0  
Objet(s) supprimé(s) : 0  
Objet(s) modifié(s) : 4

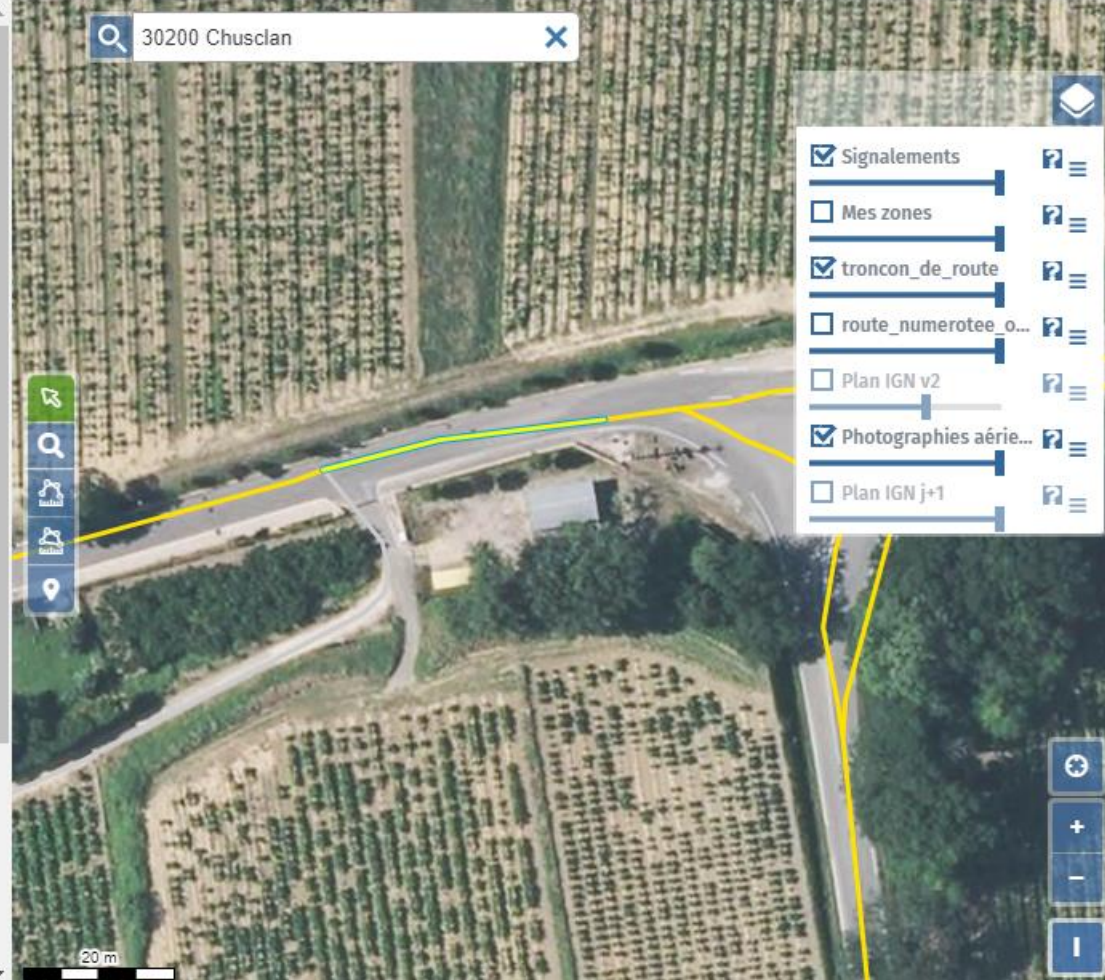


Positions Aller à... + x

## Tronçon de route TRONROUT000000027802325



gcms_numrec	37078265	1,2
gcms_fingerprint	3970256ab00584640468	
Cleabs *	TRONROUT0000000027802325	
Nature	Route à 1 chaussée	
Importance	4	
Détruit *	Non	
Date de création	2006-09-28 15:44:41	🕒
Date de modification	2020-03-18 11:45:10	🕒
Date de destruction		🕒
Nombre de voies	2	
Largeur de chaussée	4	1,2
Sens de circulation	Double sens	
Bande cyclable		
Réservé aux bus		
Accès véhicule léger	Libre	
Nature de la restriction		
Restriction de hauteur		
Restriction de poids total		
Restriction de poids par essieu		
Restriction de largeur		
Restriction de longueur		
Matières dangereuses Interdites	Non	
Liens vers route nommée	ROUTNOMM0000000002	
CPX Numéro		



# Bilan

- Aujourd'hui, on est en capacité :
  - de reconstruire notre référentiel routier à chaque version millésimée de la BDTOPO soit chaque trimestre,
  - de mettre à jour directement la BDTOPO pour les modifications attributaires (ex : déclassement),
  - de notifier l'IGN pour les modifications de géométries (ex : nouveau giratoire).

# Avantages

- Qualité / uniformité de la donnée.
- Réactivité pour les mises à jour.
- Accompagnement IGN.
- Subsidiarité des compétences.  
Ni compétent, ni équipé pour faire des relevés topo, mais proche de la MOA en charge des évolutions du réseau.
- OpenData « intégré ».



# Perspectives

- Aller au-delà du « socle » BDTOPO :
  - Limitations de tonnage/gabarit sur le réseau départemental.
  - Toponymes des boucles cyclo-découverte.
- Favoriser le recours, en interne, à l'Espace Collaboratif :
  - Sur les thèmes IGN pour une plus grande proximité territoriale.
  - Sur des thèmes propres au Département (limites d'agglomérations).

# Des questions ?

**Et de votre côté, quelles contributions...**  
**...à la BDTopo ou à un autre Géo-communs**

# Merci